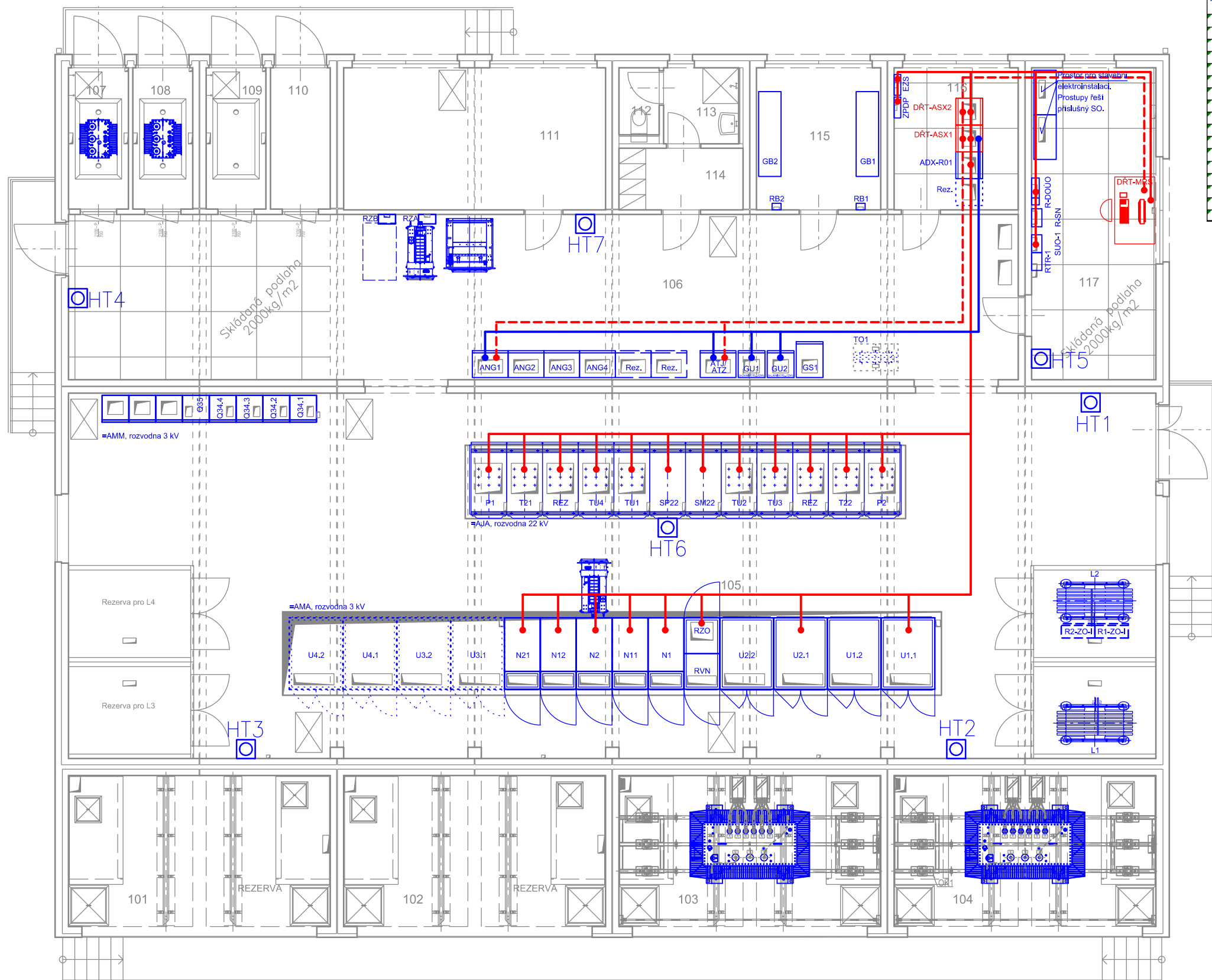
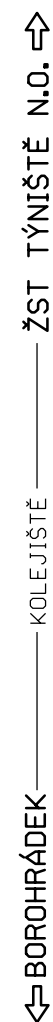




TECHNOLOGICKÁ BUDOVA - UMÍSTĚNÍ ZAŘÍZENÍ
PŮDORYS 1. NP



TABULKA MÍSTNOSTÍ:

| OZNAČENÍ | NÁZEV MÍSTNOSTI (PROSTORU) | PLOCHA [M ²] | PODLAHA | POVRCH | POZNÁMKA |
|----------|----------------------------|--------------------------|-----------|--------|---------------------------------|
| 101 | TRAFO | 19,81 | P1 /P2/P3 | 110 | - |
| 102 | TRAFO | 19,91 | P1 /P2/P3 | 110 | - |
| 103 | TRAFO | 19,81 | P1 /P2/P3 | 110 | - |
| 104 | TRAFO | 19,81 | P1 /P2/P3 | 110 | - |
| 105 | HALA TECHNOLOGIE | 199,29 | P1 /P2 | 110 | - |
| 106 | HALA TECHNOLOGIE | 79,23 | P1 /P2/P6 | 110 | - |
| 107 | TRAFO | 4,23 | P1/P2 | 110 | - |
| 108 | TRAFO | 4,23 | P1 | 110 | - |
| 109 | TRAFO - REZERVA | 4,23 | P1/P2 | 110 | - |
| 110 | TRAFO - REZERVA | 4,23 | P1 | 110 | - |
| 111 | ÚDRŽBA | 18,63 | P1/P2 | 110 | - |
| 112 | WC | 1,36 | P6 | 111 | FD1 S.V.2600 MM K.O. V= 2100 MM |
| 113 | UMYVÁRNA | 2,86 | P6 | 111 | FD1 S.V.2600 MM K.O. V= 2100 MM |
| 114 | ŠATNA | 3,94 | P4 | 111 | FD1 S.V.2600 MM K.O. V=800 MM |
| 115 | BATERIE | 8,94 | P1 | 110 | - |
| 116 | SDĚLOVACÍ MÍSTNOST | 8,94 | P7 | 110 | - |
| 117 | DOZORNA | 19,55 | P6 | 110 | - |

VYSVĚTLIVKY:

-  - Zařízení osazené v rámci tohoto PS
-  - Zařízení osazené v rámci souvisejících PS, SO
- - Zařízení stávající
- - Trasy signálových kabelů DŘT
- - Trasy napájecích kabelů DŘT





Kabely položit dle přílohy 60 v kabelových kanálcích a chráničkách.

VÝŠKOVÝ SYSTÉM Bpv SOUŘADNICOVÝ SYSTÉM S-JTSK ±0,000 = xxx,xx m n. m.

| Číslo změny: | Obsah změny: | Datum změny: |
|--------------|---------------------------|--------------|
| 01 | PO ZAPRACOVÁNÍ PŘÍPOMÍNEK | 09/2017 |
| 02 | - | - |
| 03 | - | - |

| | |
|---|--|
| <p>Objednatel:</p>  <p><small>Správa železniční dopravní cesty</small></p> | <p>Správa železniční dopravní cesty, státní organizace Dlážděná 1003/7, 110 00 Praha 1</p> <p style="text-align: right;">Stavební správa východ Nerudova 1, 772 58 Olomouc</p> |
|---|--|

| | |
|--|---|
| <p>Generální projektant:</p>  <p>SUDOP PRAHA a.s. Olšanská 1a, 130 80 Praha 3 tel.: +420 267 094 111 e-mail: praha@sudop.cz</p> | <p>Hlavní inženýr projektu:</p> <p>ING. MIROSLAV NEZKUSIL</p> <p>Garant profese:</p> <p>-</p> |
|--|---|

| | | | |
|--|--|---|--|
| Středisko: ELEKTROTECHNIKY, TRAKCE, SDĚLOVACÍ A ZABEZPEČOVACÍ TECHNIKY | | | |
| Vedoucí střediska:  ING. MARTIN RAIBR | Odpovědný projektant SO, IO, PS:  TOMÁŠ BRADA | Vypracoval:  TOMÁŠ BRADA | Kontroloval:  ING. OLDŘICH HORA |

| | | |
|---|--------------------|----------------|
| Název akce: | Číslo smlouvy: | |
| | 17 004 208 | |
| Modernizace TNS Týniště nad Orlicí (Voklik) | Projektový stupeň: | |
| | PROJEKT | |
| Část: | Datum: | |
| | 08/2017 | |
| PS 310 TNS TÝNIŠTĚ NAD ORLICÍ, DŘT | Číslo části: | |
| | D.3.1 | |
| Název přílohy: | Měřítko: | Počet formátů: |
| | 1:100 | 3xA4 |
| DISPOZICE | Číslo přílohy: | |
| | 70 | |