

OBEC
KATASTRALNI UZEMI
DRUH POZEMKU

NÁMEŠT NA HANÉ
NÁMEŠT NA HANÉ
DRAŽNÍ POZEMEK - SPRÁVA ŽELEZNIC s.o.

NÁMEŠT NA HANÉ
NÁMEŠT NA HANÉ
DRAŽNÍ POZEMEK - SPRÁVA ŽELEZNIC s.o.

PODÉLNÝ PROFIL
M 1:1000/100

PRUBEH NIVELETY TK

PLAN TELES A ZEL. SPODKU
ZEMNÍ PLAN

ODVODNĚNÍ:

Trativod
Příkop
Vsakovací žebro

KOTY NIVELETY TK

(nový stav)

ROZDILY VYSEK

(+ zdvih TK, - snížení TK)

SMEROVE POSUNY

(+ vpravo, - vlevo)

KOTY NIVELETY TK

(stávající stav)

SROVNAVACI ROVINA

STANICENI (NOVA KM)

SKLONOVE POMERY

SMEROVE POMERY

STANICENI PRICNYCH REZU

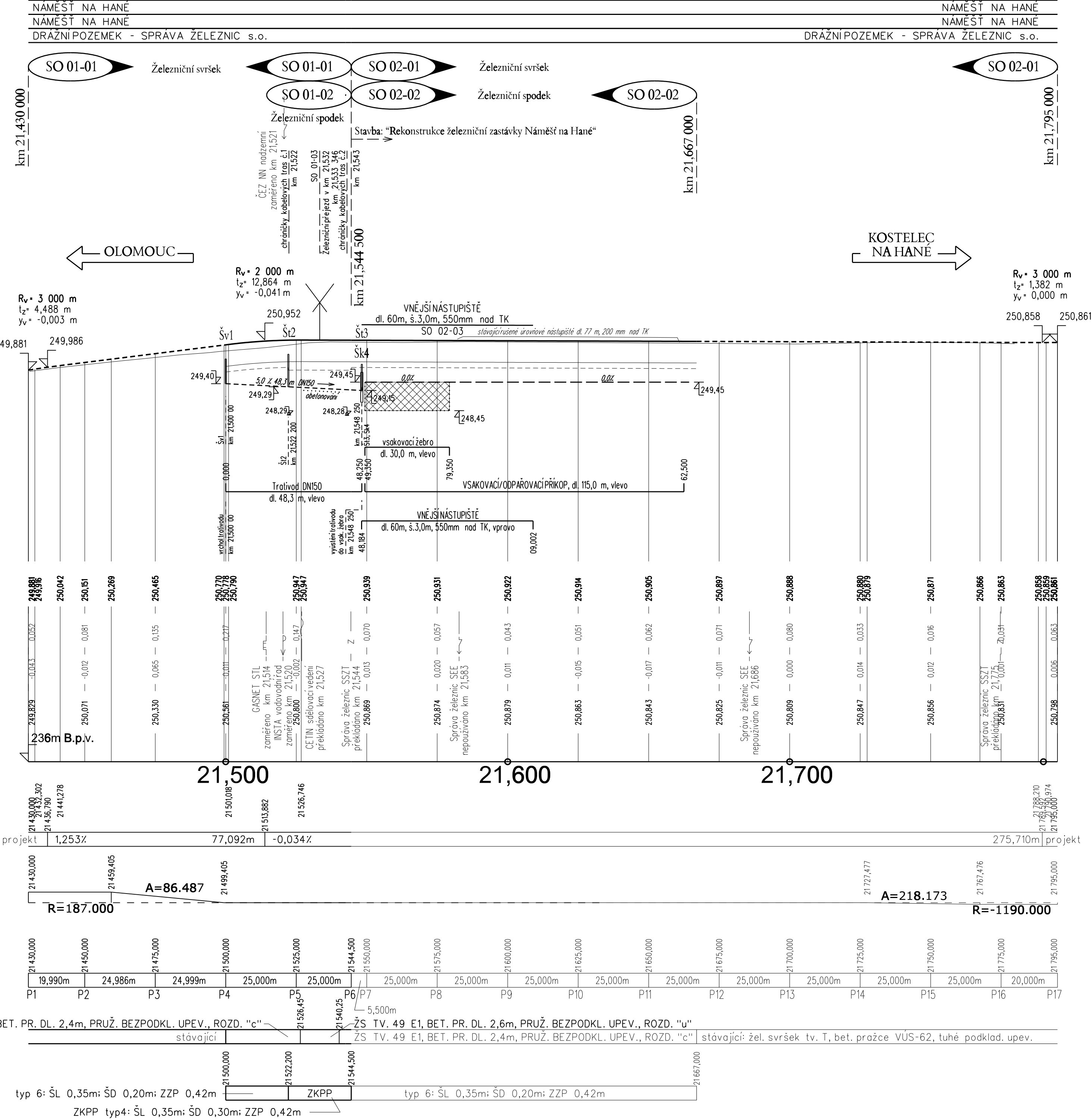
VZDALENOSTI PRICNYCH REZU

CISLA PRICNYCH REZU

ZELEZNICNI SVRSEK

KONSTRUKCE PRAZCOVEHO PODLOZI

LEGENDA: ŠL-ŠTĚRKOVÉ LOŽE, ŠD-ŠTĚRKODRŤ (frakce 0/32mm)
ZZP-ZLEPŠENÁ ZEMNÍ PLAN SMĚSNÝMI POJIVY
ZKPP-ZESÍLENÁ KONSTRUKCE PRAŽCOVÉHO PODLOŽÍ



Pozn.: smérové a výškové řešení vychází z nestavebního projektu sloužícího pro opravné a udržovací práce OR Olomouc:
"Tvorb a projektu osy koleje č. 1 na TU 2211 a 2212
Olomouc - Celechovice na Hané - Kostelec na Hané, km 0,637 - 34,054 + 2,765 - 0,242"



			ČÍSLO SOUPRAVY:
REVIZE Č.	DATUM	PO PŘIPOMÍNKÁCH	
		ZMĚNA	

MCO

MORAVIA CONSULT Olomouc a.s.






LEGIONÁŘSKÁ 1085/8 , 779 00 Olomouc

tel.: +420 585 570 444

IDS: kje9md

e-mail: moravia@moravia.cz

http://www.moravia.cz

OBJEDNATEL		<div> Správa železnic, státní organizace</div> <div>v zastoupení: Stavební správa východ, Nerudova 1, 779 00 Olomouc</div>		
HLAVNÍ INŽENÝR PROJEKTU		ING. TOMÁŠ MALÝ 	VEDOUCÍ TÝMU: ING. TOMÁŠ MALÝ	
ODPOVĚDNÝ PROJ. OBJ., PS		NAVRHL, VYPRACOVAL	KONTROLOVAL	
ING. TOMÁŠ MALÝ 		ING. TOMÁŠ MALÝ 	ING. TOMÁŠ MALÝ 	
KRAJ: OLOMOUCKÝ		POVĚŘENÝ OÚ: OLOMOUČ	OBEC: NÁMEŠT NA HANÉ	
<div>„Rekonstrukce přejezdu v km 21,532 (P7640) trati Kostelec na Hané - Olomouc“</div> <div>SO 01-01 Železniční svršek SO 01-02 Železniční spodek</div>			ZAK. ČÍSLO MCO	19 - 043 - 239 - SR
			ÚČEL	DUSP
			DATUM	ŘÍJEN 2020
			FORMÁT	8 A4
			MĚŘITKO	1:1000/100
			ČÁST	POŘ.Č.
Podélný profil			E.1.1	3

DOCUMENT LZE UŽÍVAT POUZE VE SMYSLU PŘÍSLUŠNÉ SMLOUVY O DÍLO. ŽÁDNÁ JEJÍ ČÁST NEMŮŽE BYT DLE ZÁKONA č.121/2000 Sb. KOPÍROVÁNA NEBO JINAK ROZŠŘOVÁNA BEZ SOUHLASU MORAVIA CONSULT Olomouc a.s.