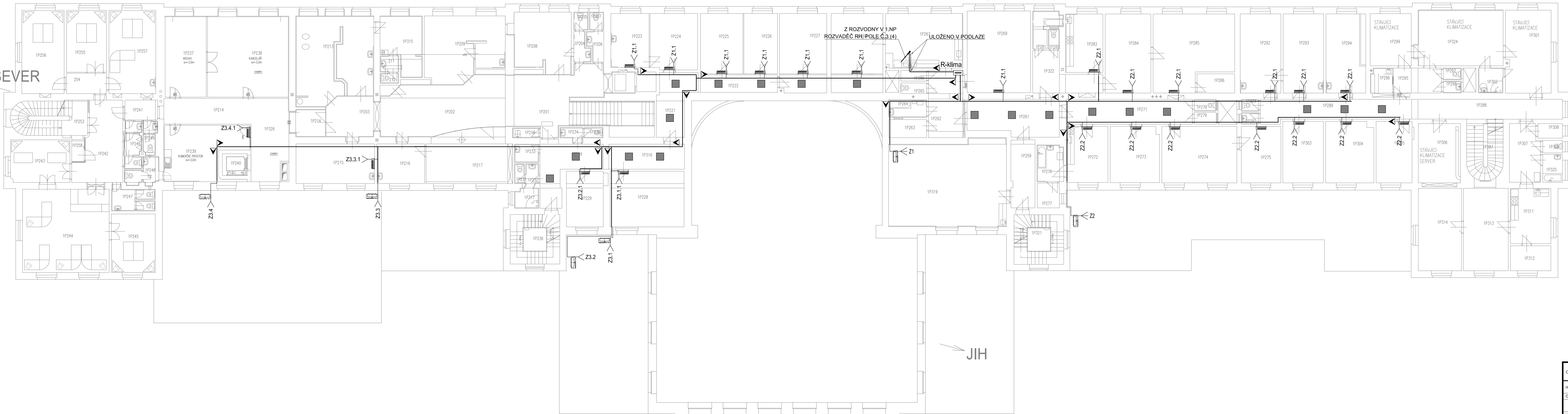


VÝCHOD ↗

SEVER ↖

↘ JIH

↙ ZÁPAD



- LEGENDA:
- NN ROZVADĚČ
 - LED SVĚTLIDLO
 - Y KABELOVÝ VÝVOD 230V
 - Y KABELOVÝ VÝVOD 400V
 - Y KABELOVÁ TRASA V PLASTOVÉ LIŠTĚ
 - Y KABEL V ELEKTROINSTALAČNÍ TRUBCE
 - Y KABEL
 - ↗ PROSTUP PODLAHOU Z 1NP

NAPĚŤOVÁ SOUSTAVA: 3NPE AC 230/400V / TN-C-S
 OCHRANA PŘED ÚRAZEM ELEKTRICKÝM PROUDEM DLE ČSN 33 2000-4-41 ED.3
 VNĚJŠÍ VLIVY DLE ČSN 33 2000-5-51 ED.3
 UVNITŘ BUDOVOVY PROSTORY NORMÁLNÍ
 VNĚ BUDOVOVY PROSTORY NEBEZPEČNÉ

DOKUMENTACE PRO VÝBĚR DODAVATELE
 NENAHAZUJE PROVÁDĚCÍ DOKUMENTACI!

OBJEDNATEL	Správa železniční, státní organizace Dlážděná 1003/7, Nové Město, 110 00 Praha 1	
Hlavní inženýr projektu	NAVŘHL. VYPRACOVAL	KONTROLOVAL
ODPOVĚDNÝ PROJ. OBJ., PS		
KRAJ: OLOMOUCKÝ	POVĚŘENÝ OÚ: OLOMOUC	OBEC: OLOMOUC
Správa železniční dopravní cesty, státní organizace Olomouc, hlavní nádraží Jeremenkova 103/23 TECHNIKA PROSTŘEDÍ STAVEB SILNOPROUDÁ ELEKTROTECHNIKA		ZAK. ČÍSLO
		ÚČEL
		DATUM
		FORMÁT
		MĚŘÍTKO
		ČÁST
PŮDORYS 2.NP		POR.Č.
		D.1.4d
		02