

Náhradní výsadba u ČOV

Tetčice

TECHNICKÁ ZPRÁVA

PAMĚŤ KRAJINY - PROJEKCE, s.r.o.

VŠETIČKOVA 613/3
BRNO-STRÁNICE 602 00
IČO: 090 12 061



A large, stylized handwritten signature in black ink.

BRNO 2021

IDENTIFIKAČNÍ ÚDAJE

Údaje o stavbě

Název stavby: Náhradní výsadba u ČOV Tetčice
Účel stavby: založení prvků krajinné zeleně
Typ stavby: založení prvků krajinné zeleně
Místo stavby: k. ú. Tetčice, okres Brno-venkov
ORP: Rosice u Brna
Kraj: Jihomoravský kraj

Údaje o žadateli

Investor: Obec Tetčice
Sídlo: Palackého 177, 664 17 Tetčice
IČO: 44947917
Telefon: +420 546 411 037
e-mail: obec@tetcice.cz

Údaje o zpracovateli projektové dokumentace

Název: Paměť krajiny - projekce, s.r.o
Sídlo: Všetičkova 615/5, 602 00 Brno
IČO: 09012061
Zodp. osoba ve
věcech smluvních: Ing. Petr Sedlák Ph.D.
Projektant: Ing. Jakub Marek
Kontaktní osoba: Ing. Jakub Marek
Telefon: +420 774 320 773
e-mail: marek@pamet-krajiny.cz

Cíl projektu

Cílem projektu je založení dřevinné vegetace na lokalitě u nové čistírny odpadních vod. Výsadba stromů a keřů byla předepsána jako náhradní výsadba za odstranění porostu v rámci rekonstrukce železničního koridoru na přilehlých pozemcích; jako opatření proti ekologické újmě.

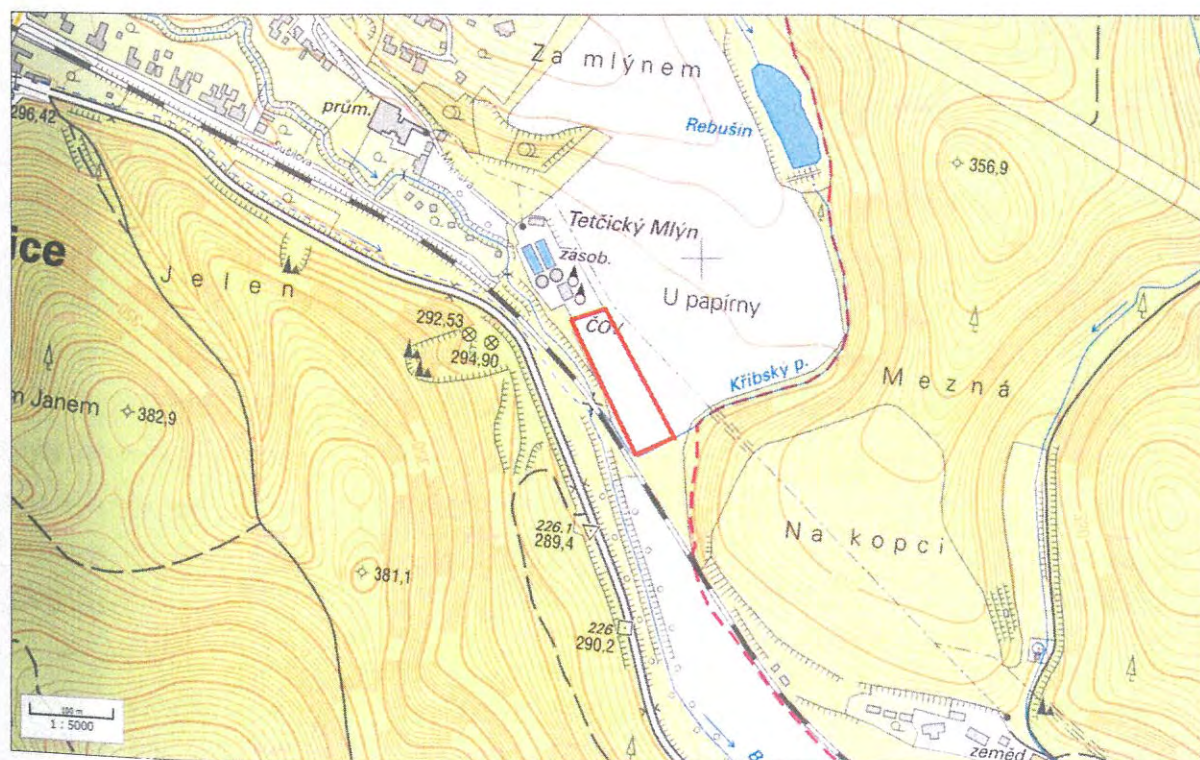
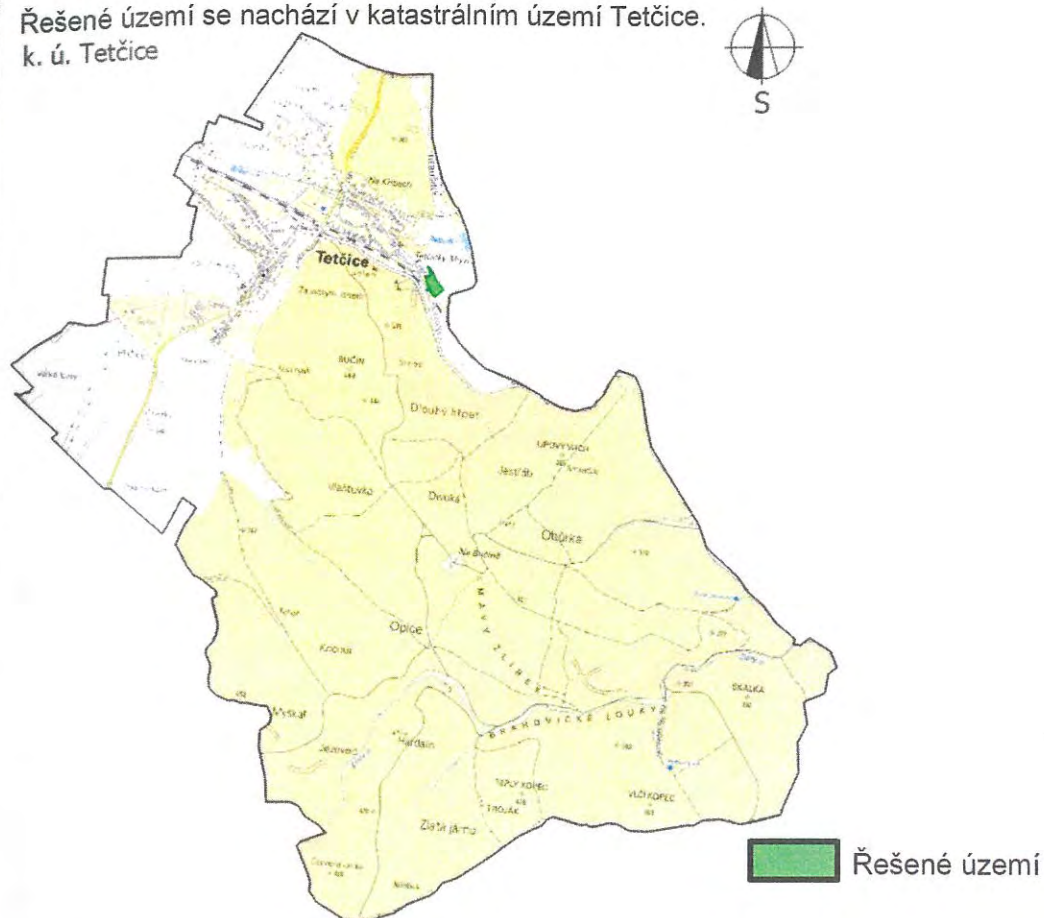
SEZNAM VSTUPNÍCH PODKLADŮ

- Územní plán obce Tetčice
- Základní mapa ČR 1:10 000, 1:50 000
- Katastr nemovitostí ČR – SPI, SGI
- Klimatické poměry ČSSR, Praha
- ČSN 83 9001 – Sadovnictví a krajinářství – Základní odborné termíny a definice
- ČSN 83 9011 – Sadovnictví a krajinářství – Práce s půdou
- ČSN 83 9021 – Sadovnictví a krajinářství – Výsadby rostlin
- ČSN 83 9031 – Sadovnictví a krajinářství – Zakládání trávníků
- ČSN 46 4902-1 – Osivo a sadba – Výpěstky okrasných dřevin. Všeobecná ustanovení a ukazatele jakosti
- AOPK A 02 001 – Standardy péče o přírodu a krajinu – Výsadba stromů
- AOPK A 02 002 – Standardy péče o přírodu a krajinu - Řez stromů
- AOPK A 02 003 – Standardy péče o přírodu a krajinu – Výsadba a řez keřů
- AOPK C 02 003 – Funkční výsadby ovocných dřevin v zemědělské krajině
- Zákon č. 114/1992 Sb., o ochraně přírody a krajiny
- Zákon č. 183/2006 Sb., Stavební zákon

ÚDAJE O ÚZEMÍ

a) Lokalizace

Řešené území se nachází v katastrálním území Tetčice.
k. ú. Tetčice



Řešené území

b) Seznam dotčených parcel

Tab.1: Seznam dotčených parcel

Parcelní číslo	Katastrální území	Vlastnické právo	Výměra (m ²)
930/120	Tetčice	obec Tetčice	9652
930/31	Tetčice	obec Tetčice	2778

c) Popis stávajícího stavu

Na řešeném území bude vybudován systém vodního toku a doprovodných tůní. Materiál získaný z výkopových prací bude použit pro vytvoření terénních nerovností a náspů.

d) Zdůvodnění potřeby projektu

Na ploše byla navržena výsadba jako náhrada za ekologickou újmu způsobenou odstraněním stávajícího porostu na přilehlé ploše.

e) Koncepce řešení

Podél stávající vyšlapané pěšiny byla navržena výsadba ovocného stromořadí tvořeného jabloněmi a hrušněmi.* Stromy budou umístěny v pravidelném sponu, po 8 metrech. Stromořadí bylo navrženo jednostranné; cca v polovině přechází na druhou stranu pěšiny (dle vedení VN). Ovocné stromy byly navrženy v sortimentu prostokořenný vysokokmen (27 ks).

Dále byla na ploše navržena výsadba listnatých stromů, které budou tvořit kostru nového porostu. Byla navržena výsadba dubů, lip, javorů a jilmů. Jako sadební materiál byl navržen alejový strom s balem, OK 10-12 cm (celkem 32 ks). Tyto stromy budou umístěny v nepravidelném sponu, dle výkresové části. Nejmenší spon těchto stromů je 8 m.

Výsadba stromů bude doplněna keřovými oplocenkami pro založení keřového patra. Celkem byla navržena výsadba 150 ks keřů v sortimentu krytokořenný keř, 40-60 cm.

Výsadbu stromů a keřů lze přizpůsobit aktuálnímu stavu po vybudování systému tůní a náspů.

*Pro výsadbu ovocných stromů jsou preferovány staré a krajové odrůdy. Je vhodné použití více odrůd, dle aktuální nabídky. Použité odrůdy by však měly být v souladu se standardem SPPK C02 003:2016 – Funkční výsadby ovocných dřevin v zemědělské krajině. Pro výsadbu byly doporučeny tyto odrůdy:

- Jabloně:

Panenské české, Gdaňský hranáč, Grávštýnské, Boikovo, případně Matčino, Krasokvět či Zvonkové

- Hrušně:

Muškatelka letní, Šídlenska, Solnohradka, případně Williamsova, Konference či Klappova

f) Realizace projektu

Vytyčení výsadby

Po přípravě půdy bude provedeno vytyčení výsadby – zejména vzájemné spony dřevin, které jsou vyznačeny ve výkresové části. Bude respektováno ochranné pásmo elektrického vedení. Ovocné stromy budou umístěny v pravidelném sponu po 8 m. Ostatní listnaté stromy jsou umístěny na nepravidelném sponu, minimálně však po 8 m. Keřové oplocenky budou umístěny 2 m od vysazených stromů.

Výsadba stromů – dle Arboristických standardů

- Stromy s balem budou kotveny třemi kůly, které budou navrchu spojeny příčkami (délka 2,5 m, Ø min. 70 mm). K těm bude strom ukotven bavlněnými úvazky. Ovocné vysokokmeny budou také kotveny třemi kůly s příčkami (délka 2 m, Ø min. 70 mm).
- Proti okusu budou stromy opatřeny individuální ochranou – pletivo (nejlépe svařovaná síť 150/14/6,5 cm)
- Pro ochranu proti korní spále budou kmeny obaleny rákosovou rohoží.
- Keře budou proti okusu chráněny repelentním nátěrem.
- Keře budou umístěny v dočasné oplocence (dubové kůly po 3 m, vzpěry v rozích; pletivo výška min 160 cm, doporučeno 20 drátů)

Veškeré výsadbové práce musí probíhat v souladu s arboristickými standardy:

SPPK A02 001 – Výsadba stromů

SPPK C02 003 – Funkční výsadby ovocných dřevin v zemědělské krajině

(zejména: transport SAMA, ošetření před výsadbou, výsadbové jámy, období výsadby, postup výsadby, kotvení, mulčování, speciální ochrana, komparativní řez

g) Kalkulace návrhu

Pro návrh byl vytvořen položkový rozpočet, který je přílohou této projektové dokumentace. Rozpočet byl vytvořen v softwaru RONET v cenové soustavě URS 2020 využívající Katalogy popisů a směrných cen stavebních prací (HSV, PSV).

h) následná péče

Následná péče je předepsána po dobu 5 let po výsadbě v níže popsaném režimu:

- vyžínání v okolí sazenic
- zálivka včetně dopravy vody, běžně 6x ročně
- výchovný řez
- kontrola, doplnění nebo odstranění kotvicích a ochranných prvků
- doplnění mulče

Zálivka

V závislosti na klimatických podmínkách jednotlivých let je u dřevin doporučena zálivka minimálně šestkrát ročně, případně častěji, převážně v suchých letních měsících.

Vyžínání okolo sazenic

Je žádoucí, aby docházelo k pravidelnému kosení, alespoň dvakrát ročně.

Výchovný řez

U mladých vysazených dřevin je nutné provedení výchovného řezu, který zajistí zapěstování koruny a zvýšení perspektivy pro další růst.

Doplnění uhynulých sazenic

V případě odumření sazenic v průběhu následné péče realizátor zajistí doplnění uhynulého stromu odpovídajícího druhu. Po skončení následné péče a předání porostu obci musí být na lokalitě všechny stromy dle tohoto návrhu.

Po pěti letech od výsadby je doporučeno odstranit kůly, chránící rohož a oplocenku.

ROZPOČET STAVBY

Stupeň projektové dokumentace:

Celkový počet listů:

SOUHRNNÝ LIST STAVBY

Kód stavby :	Název stavby : Náhradní výsadba Tetčice	Datum:
Místo stavby: Tetčice ČOV		
Projektant : Paměť krajiny - projekce, s.r.o.	IČO : DIČ :	9012061
Objednatel : Obec Tetčice	IČO : DIČ :	44947917
Zpracovatel :	IČO : DIČ :	
Zhotovitel :	IČO : DIČ :	

ROZPOČTOVÉ NÁKLADY

Základní rozpočtové náklady (ZRN)	431 049 Kč
Průzkumné, geodetické a projektové práce + Technologie + Mobiliář	0 Kč
Vedlejší rozpočtové náklady (VRN)	0 Kč
Ostatní rozpočtové náklady (ORN)	0 Kč
Doplňkové rozpočtové náklady (DRN)	0 Kč

Cena bez DPH	431 049 Kč
---------------------	-------------------

Základ pro DPH	21% činí :	431 049 Kč
DPH	21% činí :	90 520 Kč
Základ pro DPH	15% činí :	0 Kč
DPH	15% činí :	0 Kč

CENA CELKEM VČETNĚ DPH:	521 570 Kč
--------------------------------	-------------------

Projektant:

PAMĚŤ KRAJINY - PROJEKCE, s.r.o.

VŠETIČKOVA 615/5
BRNO-STRÁNČICE 602 00
IČO: 090 12 061



Datum, razítko, podpis

Zpracovatel:

Datum, razítko, podpis

Objednatel:

Datum, razítko, podpis

Zhotovitel:

Datum, razítko, podpis

REKAPITULACE OBJEKTŮ STAVBY

Kód stavby :	Název stavby : Náhradní výsadba Tetčice	Datum:		
Místo stavby:	Tetčice ČOV			
Projektant:	Paměť krajiny - projekce, s.r.o.			
Objednatel:	Obec Tetčice			
Zpracovatel:				
Zhotovitel:				
NÁKLADY ZA JEDNOTLIVÉ STAVEBNÍ OBJEKTY				
Kód objektu	Název objektu	JKSO	Cena bez DPH (Kč)	Cena s DPH (Kč)
SO-01			431 049	521 570
CENA ZA STAVBU CELKEM			431 049	521 570

KRYCÍ LIST ROZPOČTU

Kód objektu: SO-01	Název objektu:	JKSO:	Cenová úroveň: 2020/I
Kód stavby:	Název stavby: Náhradní výsadba Tetčice	SKP:	Účelová M.J:
Projektant: Paměť krajiny - projekce, s.r.o.	Počet účel. měrných jednotek:		
Objednatel: Obec Tetčice	Náklady na měrnou jednotku:		
Počet listů:	Zakázkové čís.:		
Zpracovatel:	Zhotovitel:		

ROZPOČTOVÉ NÁKLADY

Základní rozpočtové náklady (ZRN)			Vedlejší rozpočtové náklady (VRN)		
	Dodávka celkem	135 674	Ztížené výrobní podmínky	%	0
	Montáž celkem	295 376	Oborová přírážka	%	0
Z	HSV celkem	431 049	Přesun stavebních kapacit	%	0
R	PSV celkem	0	Mimostaveništní doprava	%	0
N	Instalace	0	Zařízení staveniště	%	0
:	Montáže	0	Provoz investora	%	0
ZRN celkem		431 049	Kompletační činnost	%	0
I: Projektové práce		0	Ostatní VRN	%	0
II: Technologie		0	Rezerva	%	0
VII: Mobiliář		0		%	0
ZRN+I+II+VII		431 049	Ostatní rozpočtové náklady (ORN)		
VRN celkem		0		%	0
ORN celkem		0		%	0
DRN celkem		0	Doplňkové rozpočtové náklady (DRN)		
Náklady celkem		431 049		%	0
Vypracoval		Za zhotovitele	Za objednatele		
Datum:	Jméno:		Jméno:		
	Datum:		Datum:		
	Podpis:		Podpis:		
Základ pro DPH		21,0 % činí :	431 049 Kč		
DPH		21,0 % činí :	90 520 Kč		
Základ pro DPH		15,0 % činí :	0 Kč		
DPH		15,0 % činí :	0 Kč		
CENA ZA OBJEKT CELKEM VČETNĚ DPH:			521 570 Kč		

Poznámky:

Stavba : - Náhradní výsadba Tetčice
Objekt : SO-01 -

Cenová úroveň : 2020/I
Datum zpracování :

REKAPITULACE ROZPOČTU

Oddíl	Název oddílu / řemeslného oboru	CENA BEZ DPH		
		Dodávka	Montáž	Celkem
	HSV:			
3	Výsadba alejových stromů s balem, ok 10-12 cm, dtbal:	84 469	55 933	140 402
5	Výsadba PK ovocný vysokokmen	22 605	25 994	48 599
61	Výsadba keře kontejner 40-60 cm	21 325	34 988	56 313
62	Plošná ochrana vysazených dřevin	7 274	4 711	11 985
64	Následná péče o výsadby se záhlívkou - po dobu 5 let	0	173 750	173 750
	HSV CELKEM	135 674	295 376	431 049
	Základní rozpočtové náklady stavebního objektu celkem	135 674	295 376	431 049

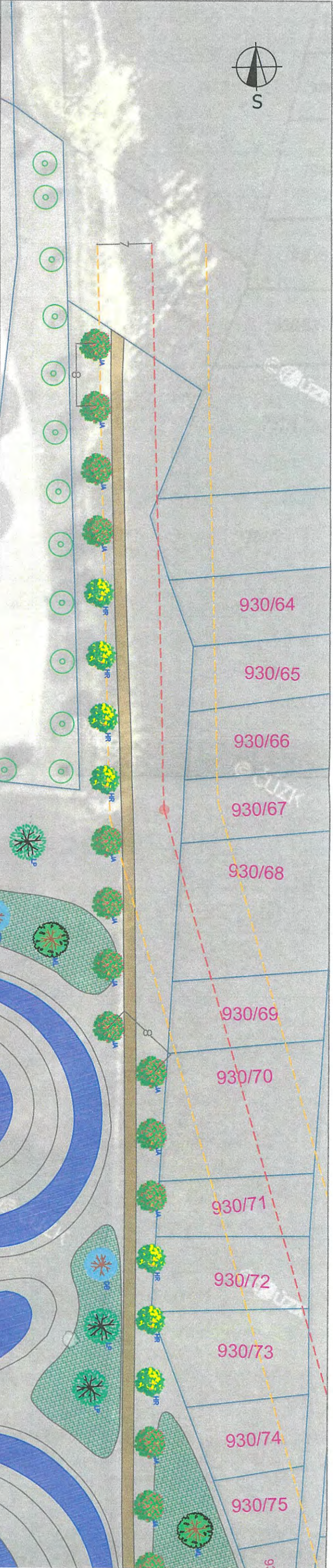
POLOŽKOVÝ ROZPOČET S VÝKAZEM VÝMĚR

Datum zpracování :

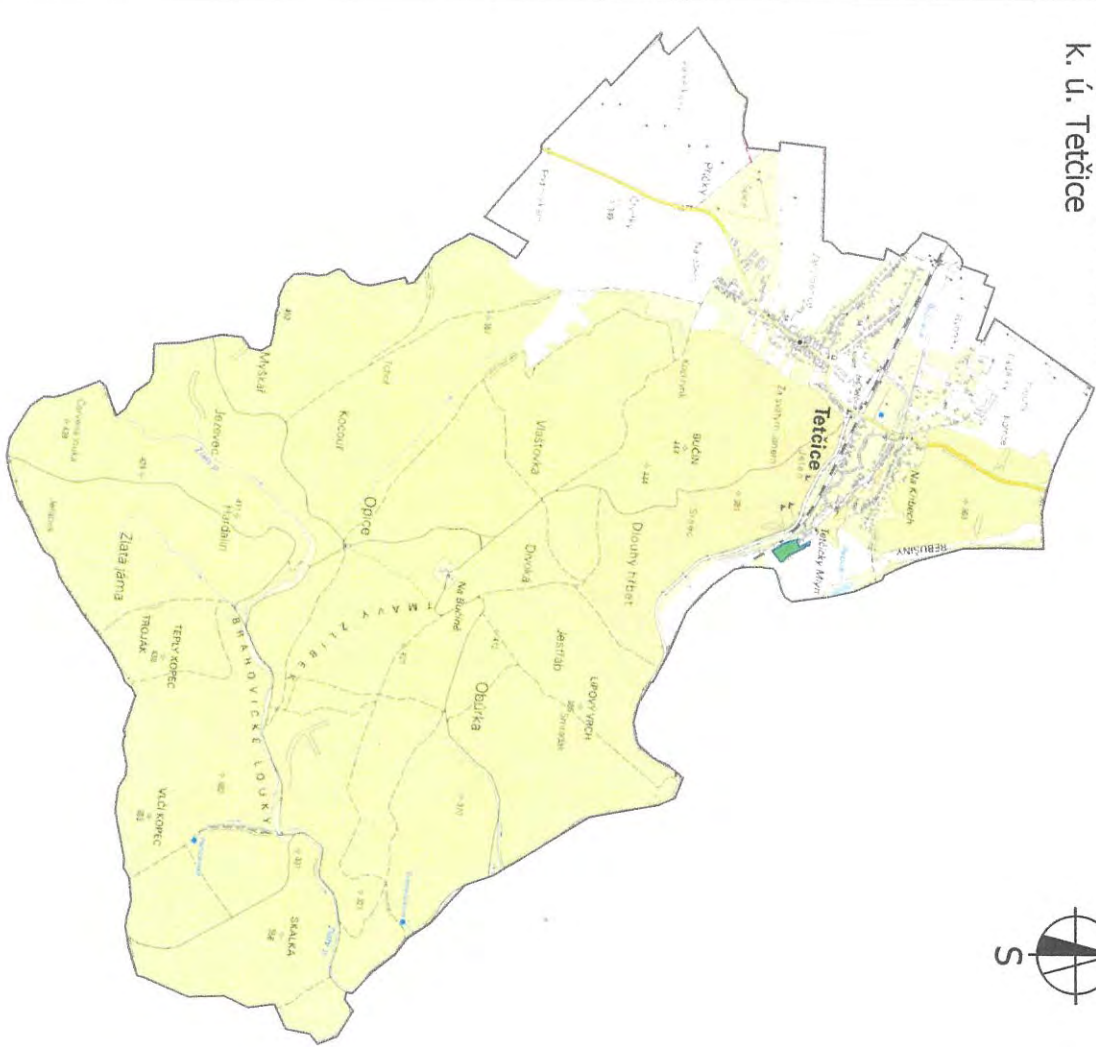
Poř. čís. pol.	Kód položky	Název položky	M.J.	Množství	CENA				HMOTNOST	
					Dodávka		Montáž		jednotková	celková
					1.	2.	3.	4.		
1.	2.	3.	4.	5.	6.	7.	8.	9.	10.	11.
HSV:										
oddíl 3										
Výsadba alejových stromů s baletm, ok 10-12 cm, dtbal:										
1	C-183101115-0	Výsadba alejových stromu s baletm, ok 10-12 cm, dtbal	KS	32	0,0	0,0	524,5	16 783,5	0,000	0,000
2	R	JAMKY ROVINA BEZ VÝMĚNY PUDY 0,4 M3	KS	32	12,0	384,0	5,0	160,0	0,000	0,000
3	R	HYDROGEL (12 g/KS)	KS	32	5,0	160,0	5,0	160,0	0,000	0,000
4	C-184102114-0	ZÁSObNÍ POMALUROZPUSTNÉ HNOJIVO - 5ks tableť/strom	KS	32	0,0	0,0	352,0	11 263,5	0,000	0,000
5	C-184202112-0	VYSADBA DREV S BALEM V ROVINE D 0,5 M	KS	32	0,0	0,0	310,0	9 920,0	0,000	0,011
6	c	KOTVENÍ DREVIN KULY DO 3M	KS	96	105,0	10 080,0	0,0	0,0	0,006	0,528
7	R	KUL ZAHRAĐNICKÝ FREZOVANÝ D 7 V 250CM	KS	32	30,0	960,0	0,0	0,0	0,000	0,000
8	R	UVAZOVÝ MATERIÁL, BAVLNA - 1,5 m/strom	KS	32	45,0	1 440,0	0,0	0,0	0,002	0,064
9	C-184808221-0	PŘÍČKY, SPOJOVACÍ MATERIÁL - 1,5 m/strom, 6 ks spoj.m./strom	KS	32	0,0	0,0	47,0	1 503,3	0,000	0,009
10	R	OCHRANA SAZENIC OVÁZANIM RAKOSEM	M	13	95,0	1 235,0	0,0	0,0	0,000	0,001
11	C-184804112-0	RAKOSOVA ROHOZ, 0,4 m/strom - (zaokr. na celé m)	KS	32	0,0	0,0	80,0	2 560,0	0,000	0,006
12	R	OCHRANA DREVIN CHRANIC PLETIVO ROVINA - 1,6 m/strom	M	52	75,0	3 900,0	0,0	0,0	0,002	0,104
13	C-184921093-0	INDIVIDUÁLNÍ OCHRANA - Pletivo pozink. 150/14/6,5 - (zaokr. na celé m)	M2	32	0,0	0,0	61,0	1 952,7	0,000	0,000
14	H-10391100-10	MULCOVANI ROSTLIN TL DO 0,1M V ROVINE	M3	3,2	722,0	2 310,4	0,0	0,0	0,600	1,920
15	C-185804312-0	KURA, ŠTĚPKA MULCOVACÍ VL	M3	1,6	0,0	0,0	146,7	234,7	1,000	1,600
16	C-185851111-0	ZALITÍ ROSTLIN VODOU PL PRES 20 M2	M3	1,6	0,0	0,0	664,1	1 062,6	0,000	0,000
17	C-184808111-0	DOVOZ VODY PRO ZALIVKU ROSTL DO 6KM - (50 l/ks)	KS	32	0,0	0,0	47,7	1 527,6	0,000	0,000
18	R	ODVĚTV A TVAR OREZ DREVIN H 3M +SPAL	M2	32	0,0	0,0	10,0	320,0	0,000	0,000
19	R	PŘÍPRAVA PUDY PRO SADOVNICKÉ ÚPRAVY	KS	6	2 000,0	12 000,0	0,0	0,0	0,050	0,300
20	R	dub letní, Quercus robur; OK 10-12 CM DTBAL	KS	9	2 000,0	18 000,0	0,0	0,0	0,050	0,450
21	R	lípa malolistá, Tilia cordata; OK 10-12 CM DTBAL	KS	11	2 000,0	22 000,0	0,0	0,0	0,050	0,550
22	R	javor mléč, Acer platanoides; OK 10-12 CM DTBAL	KS	6	2 000,0	12 000,0	0,0	0,0	0,050	0,300
23	R	jilim habrolistý, Ulmus minor; OK 10-12 CM DTBAL	KS	32	0,0	0,0	20,0	640,0	0,000	0,000
24	C-998231311-0	VYTÝČENÍ VÝSADBOVÉHO PLÁNU, PŘESUN HMOT PRO SADOVNICKÉ ÚPRAVY	T	8	0,0	0,0	980,6	7 845,1	0,000	0,000
3					84 469,4		55 933,1		5,843	
Výsadba alejových stromů s baletm, ok 10-12 cm, dtbal:										
oddíl 5										
Výsadba PK ovocný vysokokmen										
25	C-183101114-0	JAMKY ROVINA BEZ VÝMĚNY PUDY 0,125 M3	KS	27	0,0	0,0	95,6	2 581,7	0,000	0,000
26	R	HYDROGEL (8 g/KS)	KS	27	8,0	216,0	5,0	135,0	0,000	0,000
27	R	ZÁSObNÍ POMALUROZPUSTNÉ HNOJIVO - 5 ks tableť/strom	KS	27	5,0	135,0	5,0	135,0	0,000	0,000
28	C-184201111-0	VYSADBA STROMU V ROVINE V 1,8 M	KS	27	0,0	0,0	136,8	3 694,6	0,000	0,000
29	C-184202111-0	KOTVENÍ DREVIN KULY DO 2M - jedním kulem	KS	27	0,0	0,0	310,0	8 370,0	0,000	0,008
30	H-61491113-1	KUL ZAHRAĐNICKÝ FREZOVANÝ D 7 V 200CM	KS	81	78,7	6 374,7	0,0	0,0	0,005	0,365
31	R	UVAZOVÝ MATERIÁL, BAVLNA	KS	27	30,0	810,0	0,0	0,0	0,000	0,000

32 C-184808221-0	OCHRANA SAZENIC OVÁZANIM RAKOSEM	KS	27	0,0	1 045,0	0,0	0,000
33 R	RAKOSOVA ROHOZ, 0,4 m/strom - (zaokr. na celé m)	M	11	95,0	0,0	80,0	0,005
34 C-184804112-0	OCHRANA DREVIN CHRIC PLETIVO ROVINA - 0,6 m/strom	KS	27	0,0	0,0	0,0	0,034
35 R	INDIVIDUÁLNÍ OCHRANA - Pletivo pozink. 150/14/6,5 - (zaokr. na celé m)	M	17	75,0	1 275,0	0,0	0,002
36 C-184921093-0	MULCOVANI ROSTLIN TL DO 0,1M V ROVINĚ	M2	27	0,0	0,0	48,1	0,000
37 H-10391100-10	KURA, ŠTĚPKA MULCOVACI VL	M3	2,7	722,0	1 949,4	0,0	1,620
38 C-185804311-0	ZALITI ROSTLIN VODOU JAMKA 0,125 M3	M3	0,8	0,0	0,0	377,0	1,000
39 C-185851111-0	DOVOZ VODY PRO ZALIVKU ROSTL DO 6 KM - (30 l/ks)	M3	0,8	0,0	0,0	573,6	0,000
40 C-184808111-0	ODVĚTV A TVAR OREZ DREVIN H 3M	KS	27	0,0	0,0	31,8	0,000
41 R	PŘIPRAVA PUDY PRO SADOVNICKÉ ÚPRAVY	M2	27	0,0	0,0	10,0	0,000
42 R	jabloň domácí, Malus domestica; ovoc, strom - PK VYSOKOKMĚN	KS	17	400,0	6 800,0	0,0	0,034
43 R	hrušeň obecná, Pyrus communis; ovoc, strom - PK VYSOKOKMĚN	KS	10	400,0	4 000,0	0,0	0,000
44 R	VYTYČENÍ VÝSADBOVÉHO PLÁNU,	KS	27	0,0	0,0	20,0	0,000
45 C-998231311-0	PŘESUN HMOT PRO SADOVNICKÉ ÚPRAVY	T	4	0,0	0,0	980,6	0,000
5 Výsadba PK ovocný vysokokmen							2,873
oddíl 61 Výsadba keře kontejner 40-60 cm							
46 C-183101113-0	JAMKY ROVINA BEZ VÝMENY PUDY 0,05M3	KS	150	0,0	0,0	38,5	0,000
47 R	HYDROGEL (4 g/ks)	KS	150	4,0	600,0	5,0	0,000
48 R	ZÁSADBNÍ POMALUROZPUSTNÉ HNOJIVO - 3 ks tabletky/ks	KS	150	3,0	450,0	41,4	0,000
49 C-184004723-0	VÝSAD SAZENIC KERU V 60- D 50 HL 50CM	KS	150	0,0	0,0	10,0	0,003
50 C-184812112-0	KUL V 1M D 4CM - vyznačovací kolíky pro kere	KS	50	5,0	250,0	48,1	0,126
51 C-184921093-0	MULCOVANI ROSTLIN TL DO 0,1M V ROVINĚ	M2	150	0,0	0,0	0,0	0,000
52 R	KURA, ŠTĚPKA MULCOVACI VL	M3	15,0	722,0	10 830,0	0,0	9,000
53 C-185804312-0	ZALITI ROSTLIN VODOU PL PRES 20 M2	M3	1,5	0,0	0,0	377,0	0,000
54 C-185851111-0	DOVOZ VODY PRO ZALIVKU ROSTL DO 6 KM - (10 l/ks)	M3	1,5	0,0	0,0	573,6	0,000
55 C-184813111-0	OCHR KERŮ PROTI SKODAM ZVERI NATEREM	KG	150	0,0	0,0	2,0	0,000
56 R	OCHR REPELENT PROTI OKUSU 1 kg/ 100 ks	KS	1,5	130,0	195,0	0,0	0,000
57 R	PŘIPRAVA PUDY PRO SADOVNICKÉ ÚPRAVY	KS	150	0,0	0,0	5,0	0,000
58 R	kalina obecná, Viburnum opulus; KK keř 40-60 cm,	KS	51	60,0	3 060,0	0,0	0,051
59 R	ptačí zob obecný, Ligustrum vulgare, KK keř 40-60 cm	KS	51	60,0	3 060,0	0,0	0,000
60 R	brslen evropský, Euonymus europaeus; KK keř 40-60 cm	KS	48	60,0	2 880,0	0,0	0,000
61 R	VYTYČENÍ VÝSADBOVÉHO PLÁNU,	KS	150	0,0	0,0	10,0	0,000
62 C-998231311-0	PŘESUN HMOT PRO SADOVNICKÉ ÚPRAVY	T	10	0,0	0,0	980,6	0,000
61 Výsadba keře kontejner 40-60 cm							34 987,7
oddíl 62 Plošná ochrana vysazených dřevin							9,177
63 R	Oplocení keřových segmentů	M	118	38,0	4 484,0	20,0	0,118
64 R	LESNICKÉ PLETIVO 160 cm, (doporučení min. 1,6/2,0 mm, 20 drátů)	KS	42	55,0	2 310,0	25,0	0,084
65 R	KUL DUBOVÝ 200 CM (doporučení min. 200 x 3 x 5,5 cm)	KS	16	30,0	480,0	20,0	0,032
66 C-998231311-0	DŘEVĚNÉ VZPĚRY (doporučení dubový kůl 200 x 3 x 5,5 cm)	KS	1	0,0	0,0	980,6	0,000
62 Plošná ochrana vysazených dřevin							4 710,6
oddíl 64 Následná péče o výsadby se zálivkou - po dobu 5 let :							0,234
Následná péče o výsadby se zálivkou - po dobu 5 let							
(dokončovací a rozvojová) *							
* zálivka včetně dopravy vody, běžně 6x ročně, výchovný řez, kontrola, doplnění nebo odstranění kotvících a ochranných prvků							

67 R	1. Rok následné péče	KS	59	0,0	0,0	0,0	500,0	29 500,0	0,000	0,000
68 R	JEDNOTLIVÉ STROMY	M2	150	0,0	0,0	0,0	35,0	5 250,0	0,000	0,000
69 R	2. Rok následné péče	KS	59	0,0	0,0	0,0	500,0	29 500,0	0,000	0,000
70 R	JEDNOTLIVÉ STROMY	M2	150	0,0	0,0	0,0	35,0	5 250,0	0,000	0,000
71 R	3. Rok následné péče	KS	59	0,0	0,0	0,0	500,0	29 500,0	0,000	0,000
72 R	JEDNOTLIVÉ STROMY	M2	150	0,0	0,0	0,0	35,0	5 250,0	0,000	0,000
73 R	4. Rok následné péče	KS	59	0,0	0,0	0,0	500,0	29 500,0	0,000	0,000
74 R	JEDNOTLIVÉ STROMY	KS	150	0,0	0,0	0,0	35,0	5 250,0	0,000	0,000
75	5. Rok následné péče	KS	59	0,0	0,0	0,0	500,0	29 500,0	0,000	0,000
76	JEDNOTLIVÉ STROMY	KS	150	0,0	0,0	0,0	35,0	5 250,0	0,000	0,000
64 Následná péče o výsadby se záhlvkou - po dobu 5 let :									173 750,0	0,000
Základní rozpočtové náklady stav. objektu celkem (bez DPH) :									431 049	

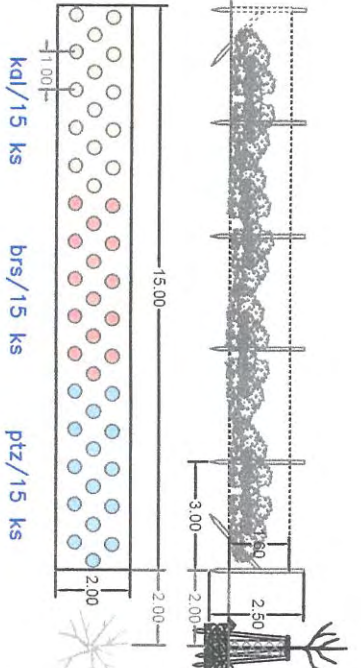
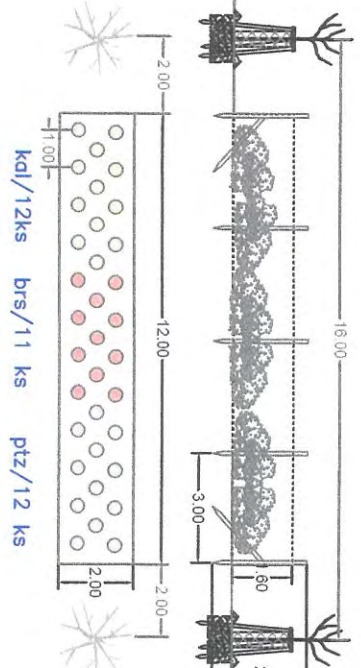


Lokalizace řešeného území
k. ú. Tetčice

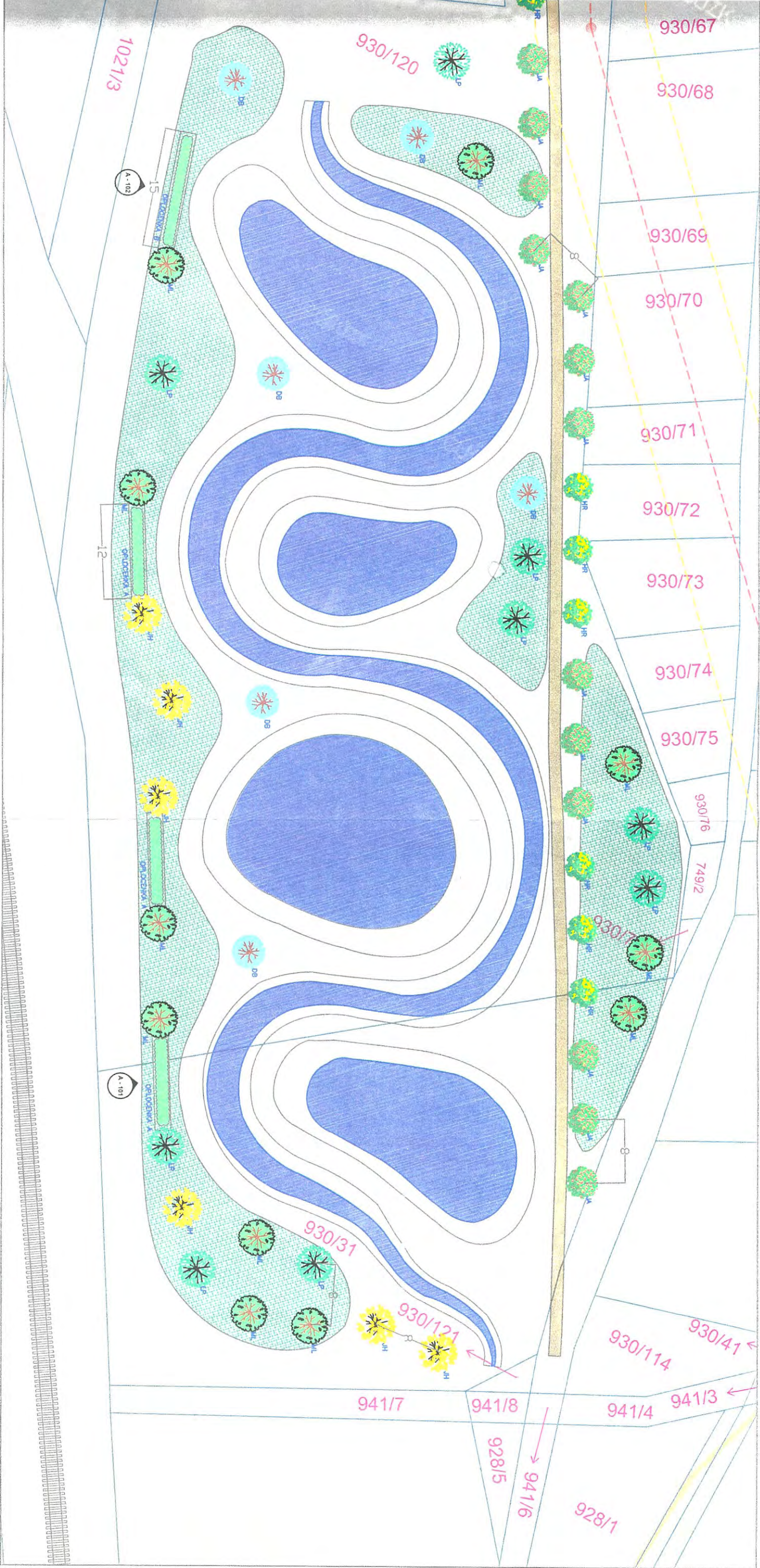


A-101 Vzorový podélný řez výsadbou - keřová oplocenka A

A-102 Vzorový podélný řez výsadbou - keřová oplocenka B



- LEGENDA BIOTICKÝCH
- dub letní, bal, Oi
 - javor mlč, bal, i
 - lípa malolistá, OK
 - lípa habrolistý, C
 - jabloň domácí, P
 - hrušeň domácí, I
 - keřová oplocenka
 - kalina obecná, K
 - ptáci zob obecný
 - brslen evropský, P
 - vodní tok, vodní
 - pěšina



LEGENDA BIOTICKÝCH OPATŘENÍ

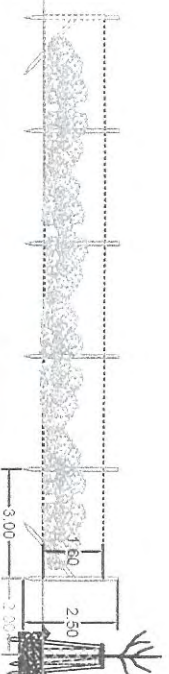
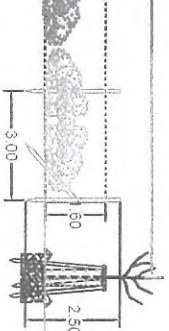
- dub letní, bal, OK 10-12 cm
- javor mlč, bal, OK 10-12 cm
- lípa malolistá, OK 10-12 cm
- jilm habroliště, OK 10-12 cm
- jablň domáci, PK vysokokmen
- hrůň domáci, PK vysokokmen
- keřová oplocenka
- kalina obecná, KK 40-60 cm
- ptačí zob obecný, KK 40-60 cm
- brslen evropský, KK 40-60 cm
- vodní tok, vodní plocha
- nasep
- pěšina

- katastrální hranice
- stávající strom
- 930/120 parcelní číslo
- inženýrské sítě (+ ochranné pásmo)
- okolní pozemky (neřešeno)
- železnice

adobou - keřová oplocenka A



Vzorový podélný řez výsadbou - keřová oplocenka B



ks ptz/12 ks

kal/15 ks

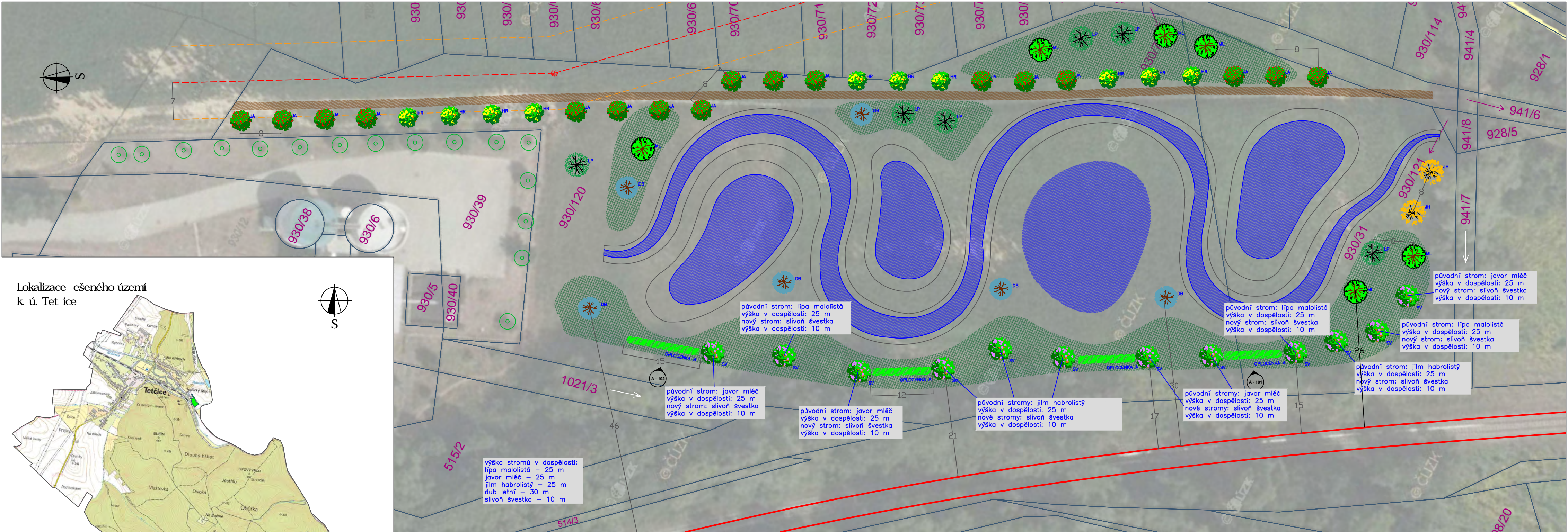
brs/15 ks

ptz/15 ks

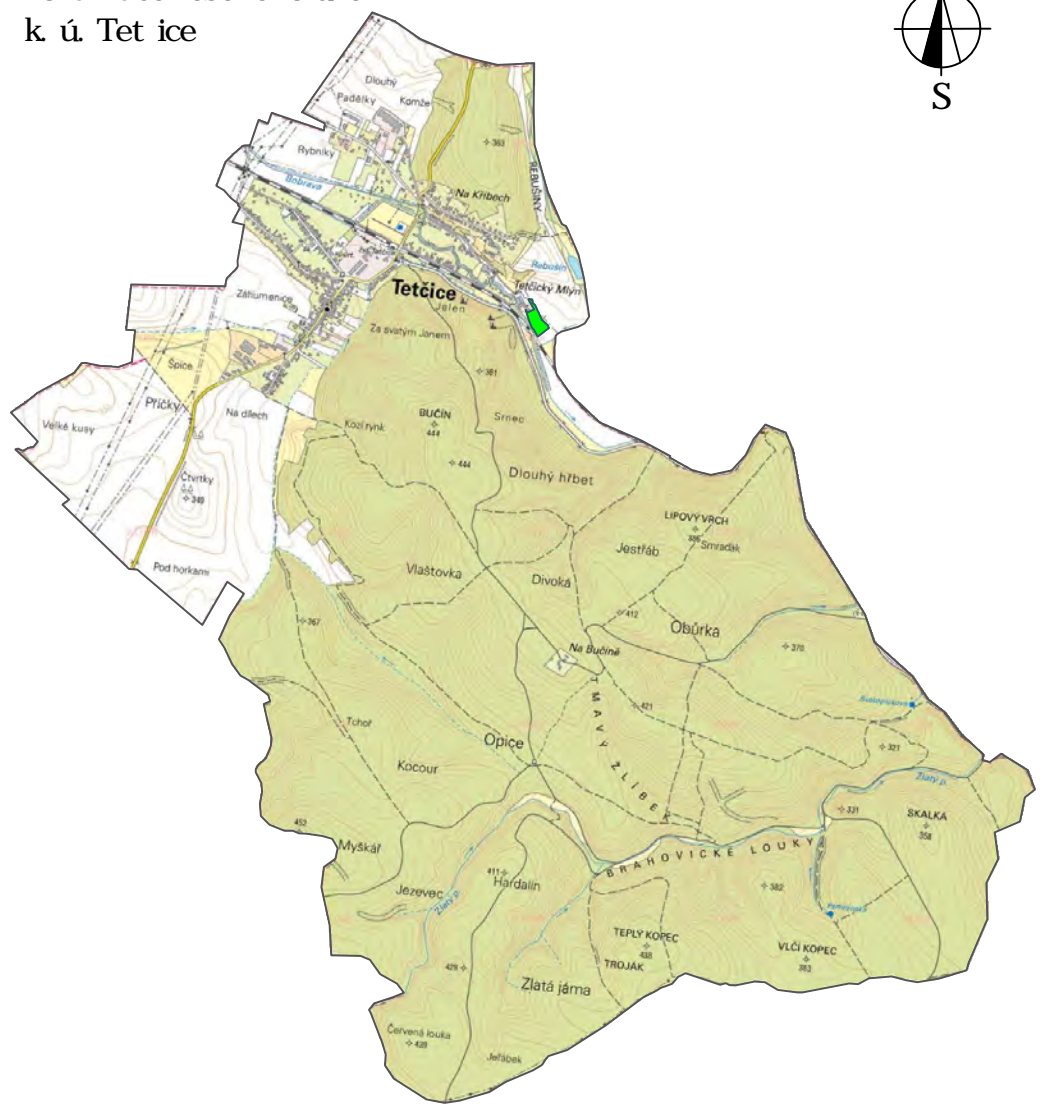
Náhradní výsadba u ČOV

Objednatel:	Obec Tetčice	Paměť krajiny - projekce, s.r.o.	Číslo paré	Formát	Datum
Zhotovitel:	Paměť krajiny - projekce, s.r.o.	Všeckova 615/5 602 00 Brno	Měřítka	1:500:20000	8.2.2021
Lokalizace:	k. ú. Tetčice, lokalita u ČOV	Ing. Petr Sedláč, Ph.D., odpovědný projektant	Kótováno	v metrech	
Projektant: Ing. Jakub Marek			Výšk. syst.	Bpv	
Výsadbový plán			Souř. syst.	S-JTSK	

PAMĚŤ KRAJINY - PROJEKCE, s.r.o.
VŠECKOVA 615/5
BRNO 602 00
IČO 090 12 061

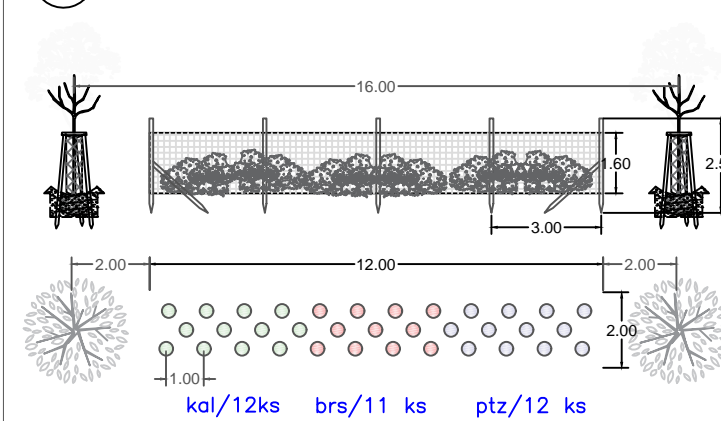


Lokalizace ešeného území
k ú. Tetice

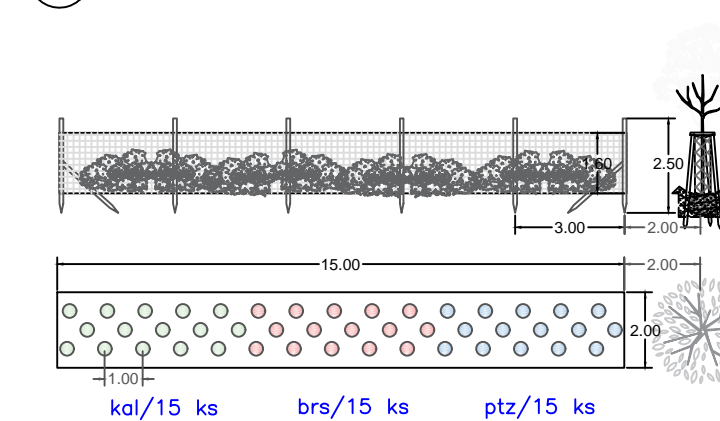


ešené území

A - 101 Vzorový podélný ez výsadbou - ke ová oplocenka A



A - 102 Vzorový podélný ez výsadbou - ke ová oplocenka B



LEGENDA BIOTICKÝCH OPAT ENÍ

- dub letní, bal, OK 10-12 cm
- javor mlé, bal, OK 10-12 cm
- lípa malolistá, OK 10-12 cm
- jilm habrolistý, OK 10-12 cm
- slivo švestka, OK 10-12 cm
- jablo domácí, PK vysokokmen
- hruše domácí, PK vysokokmen
- ke ová oplocenka
- kalina obecná, KK 40-60 cm
- pta í zob obecný, KK 40-60 cm
- brslen evropský, KK 40-60 cm
- vodní tok, vodní plocha
- nasep
- p šina

- katastrální hranice
- 930/120 parcelní íslo
- inženýrské sít (+ ochranné pásmo)

- stávající strom
- okolní pozemky (ne ešeno)
- plánovaný pr b h železnice

Objednatel:	Obec Tetice	Pam krajiny - projekce, s.r.o.	
Zhotovitel:	Pam krajiny - projekce, s.r.o. I : 09012061	Všeti kova 615/5 602 00 Brno	
Lokalizace:	k. ú. Tetice, lokalita u OV	Ing. Petr Sedlák, Ph.D., odpov. dný projektant	
Náhradní výsadba u ČOV		Projektant: Ing. Jakub Marek	
		íslo paré	Formát
Výsadbový plán		3 x A4	Datum
			8. 2. 2021
			M ítko
			1:500:20000
			Kótováno
			v metrech
			Výšk. syst.
			Bpv
			Sou. syst.
			S-JTSK