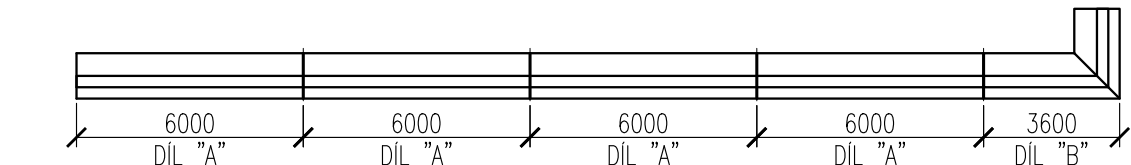


OPĚRNÁ ZÍDKA - VÝKRES VÝZTUŽE

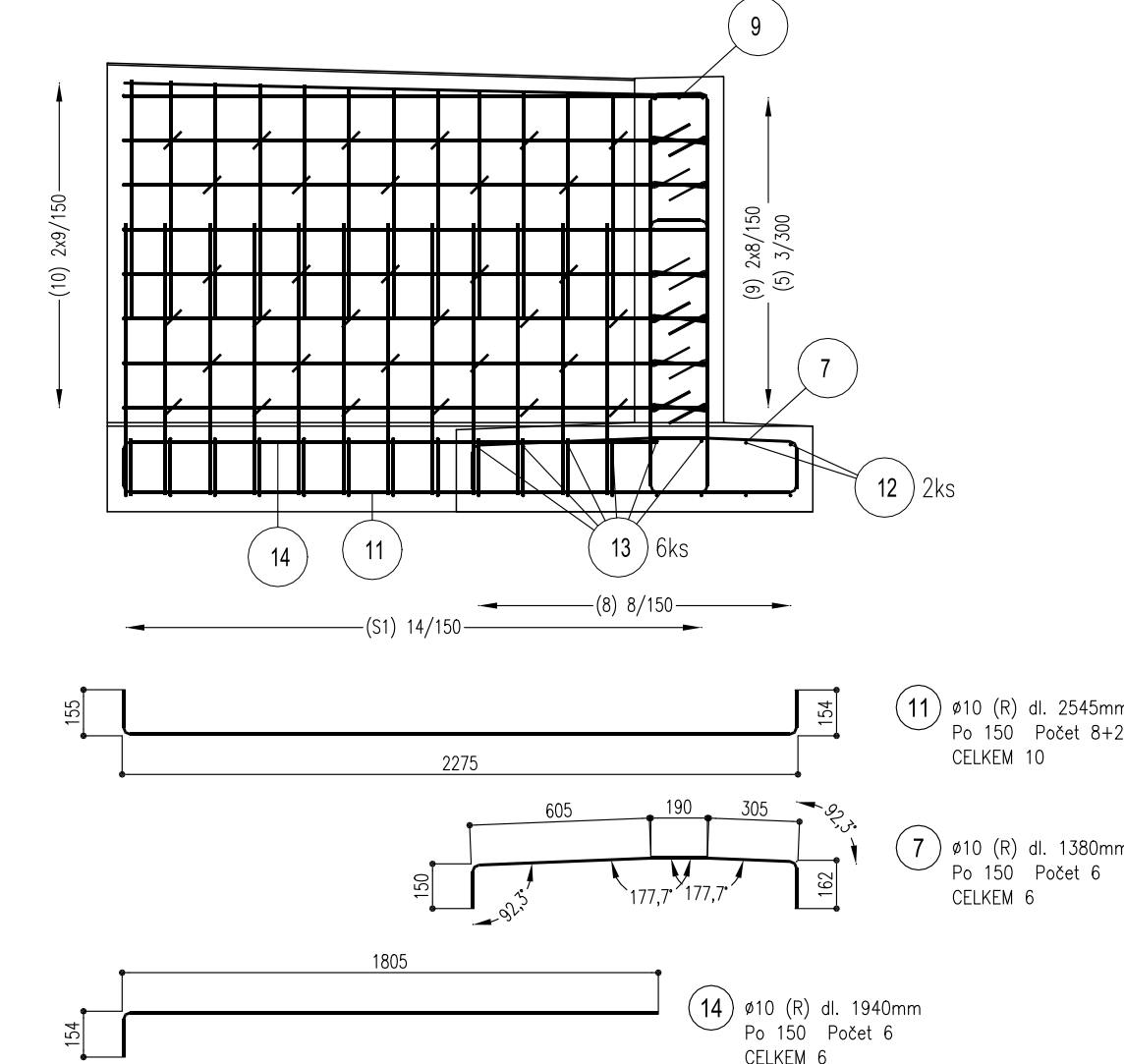
SCHÉMA ZDI

M 1:200



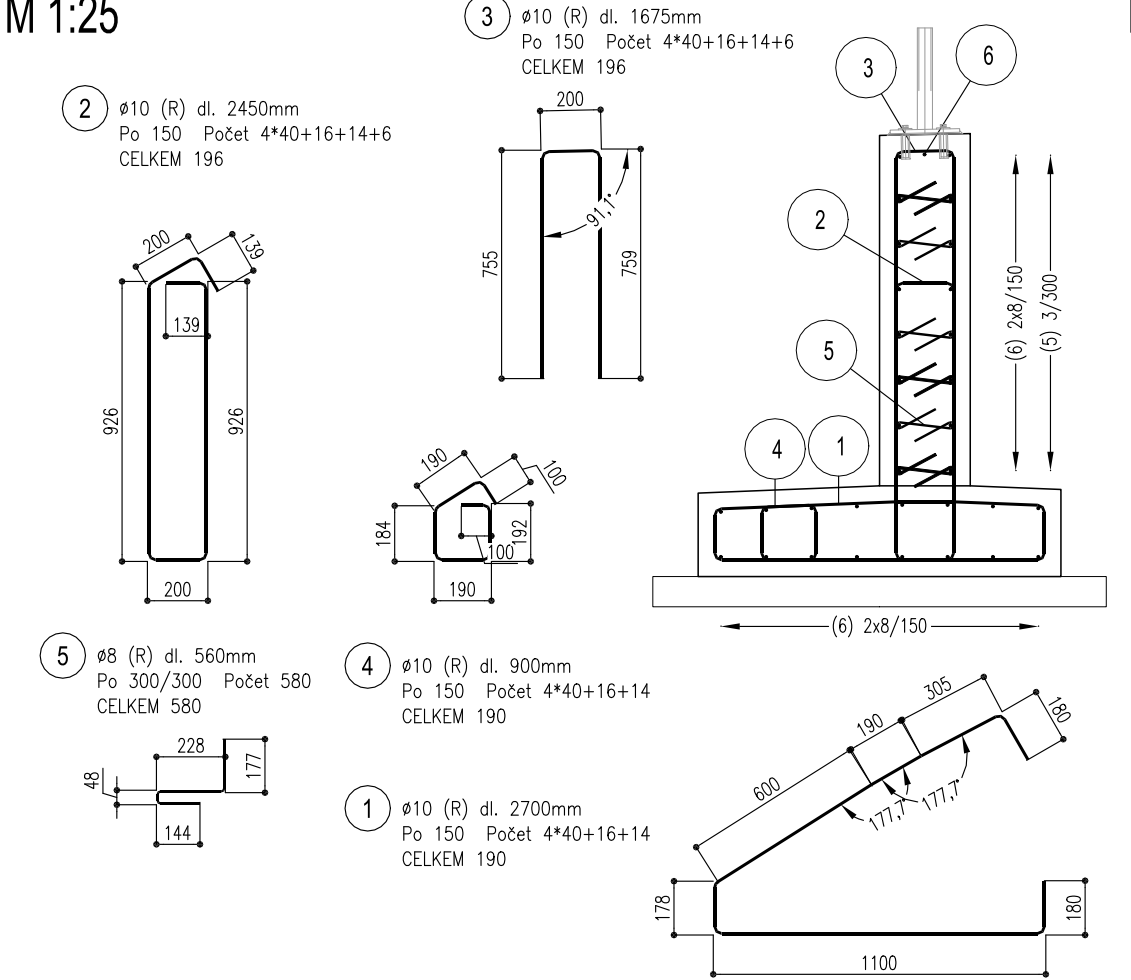
ŘEZ C-C DÍL "B"

M 1:25



ŘEZ A-A DÍL "A"

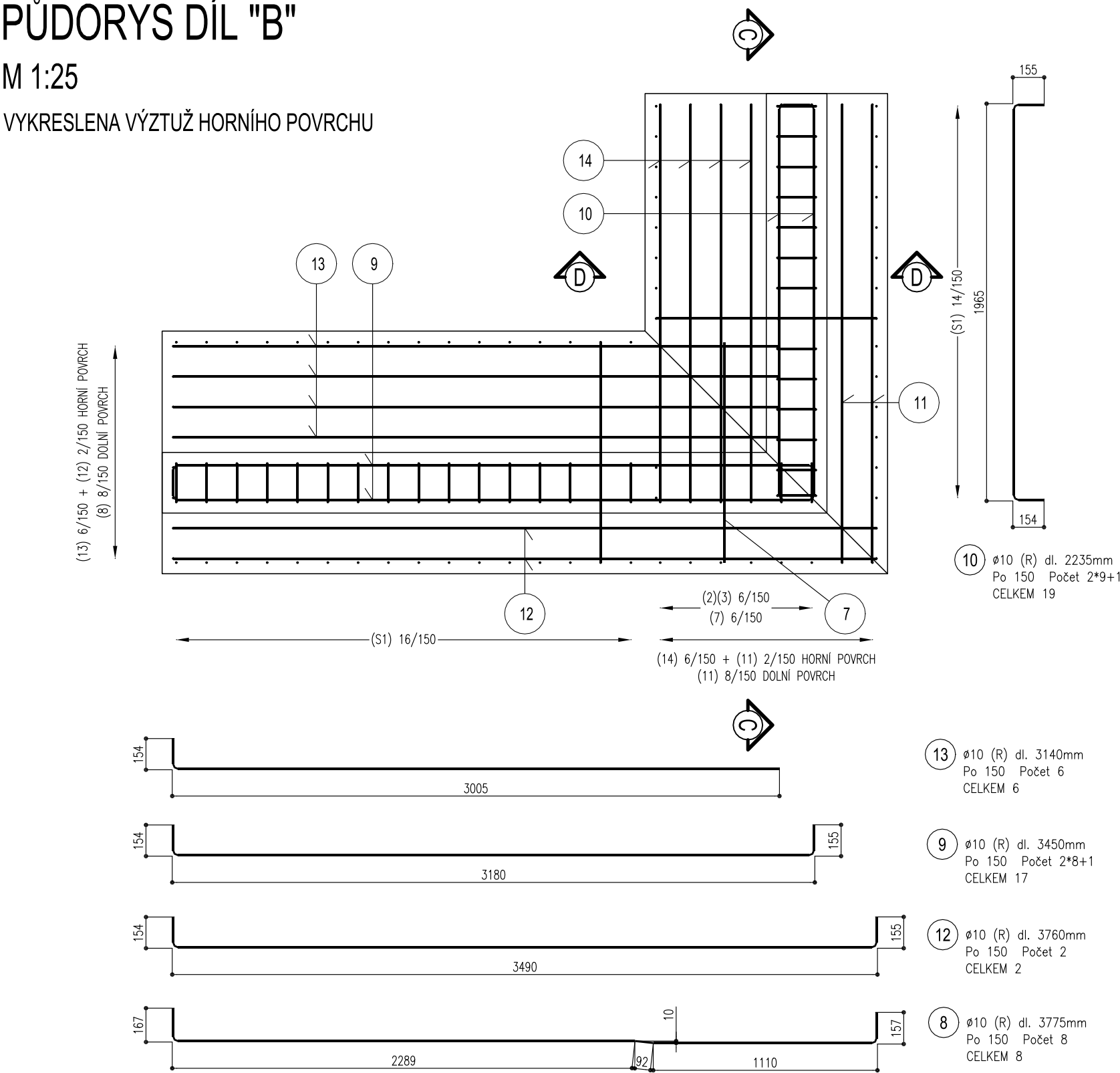
M 1:25



PŮDORYS DÍL "B"

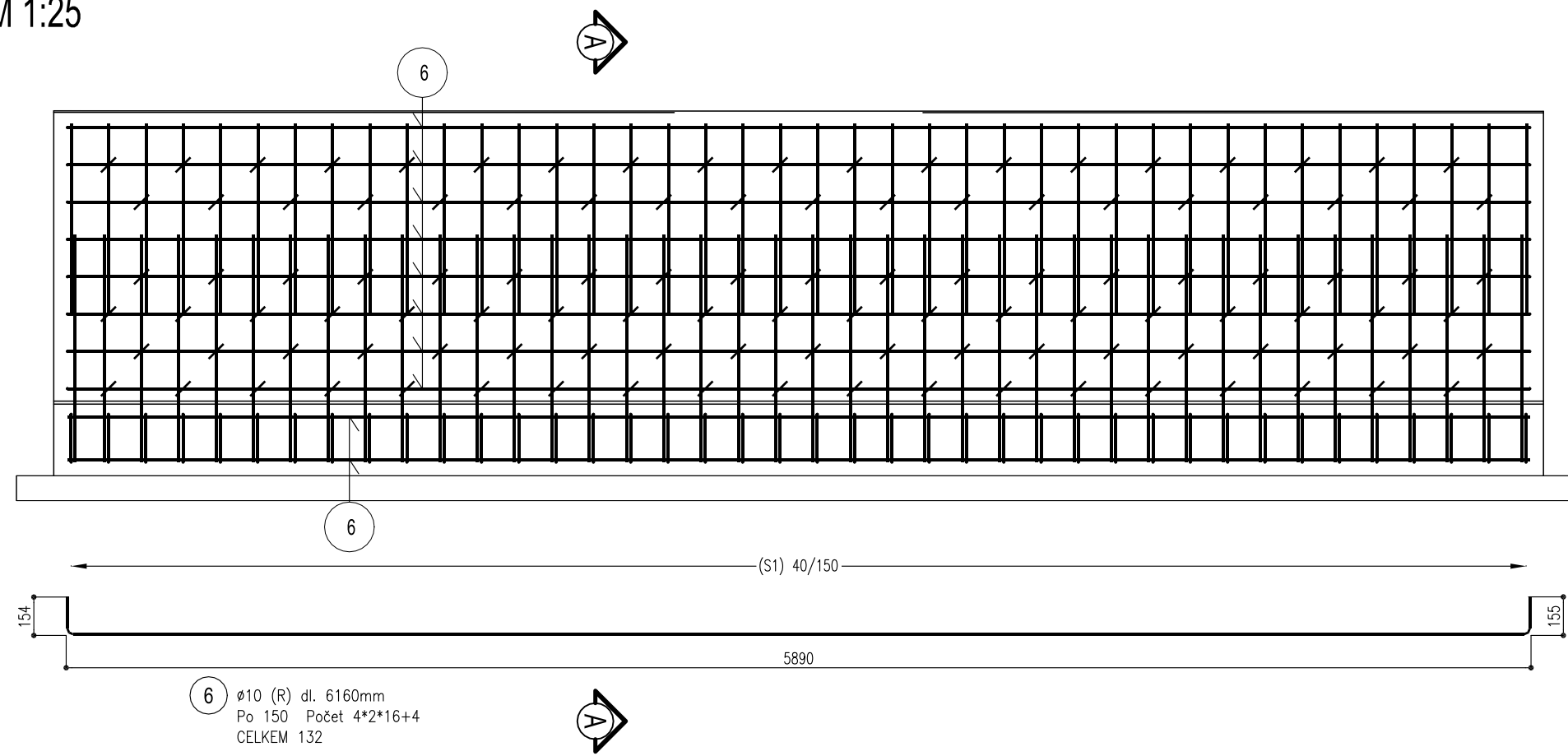
M 1:25

VÝKRESLENA VÝZTUŽ HORNÍHO POVRCHU



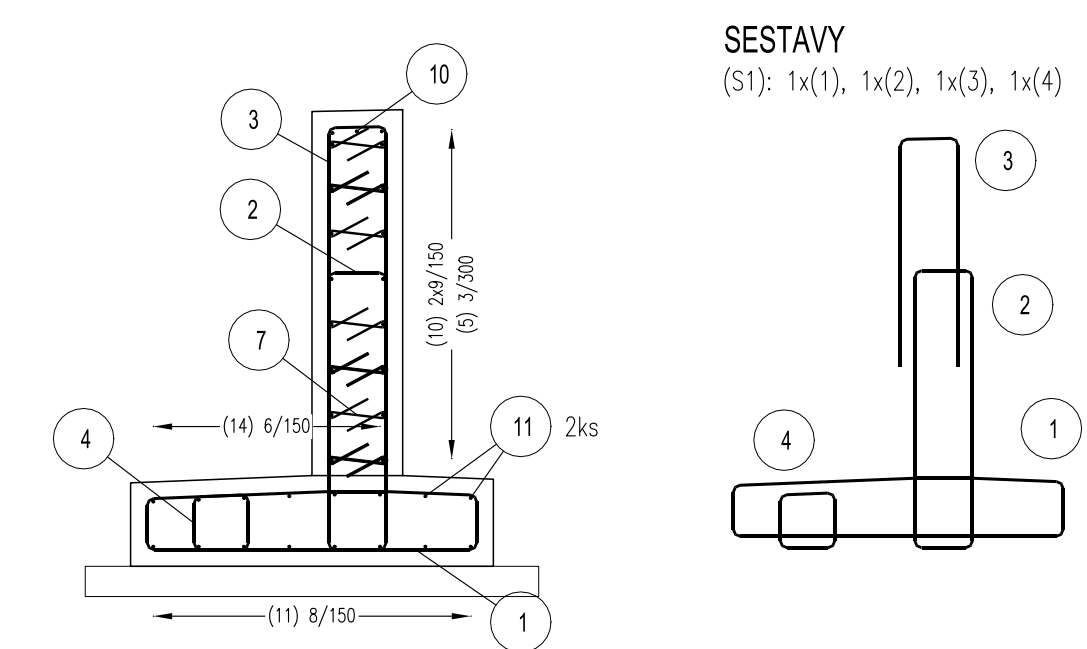
POHLED DÍL "A"

M 1:25



ŘEZ D-D DÍL "B"

M 1:25



POZNÁMKY:

- DISTANČNÍ PODLOŽKY NA BÁZI SILIKÁTU - 4 ks/m2
- NENÍ-LI UVEDENO JINAK, ZKOSIT HRANY PLAST. LIŠTOU 20/20mm
- SOUŘADNICOVÝ SYSTÉM S-JTSK, VÝŠKOVÝ SYSTÉM Bpv
- NUTNO ZKONTROLOVAT, ZDA JE VÝZTUŽ V SOULADU S KOTVENÍM ZÁBRADLÍ

BETONY DLE ČSN EN 206+A1:

BETON ZDI C30/37 XC4, XD3, XF4

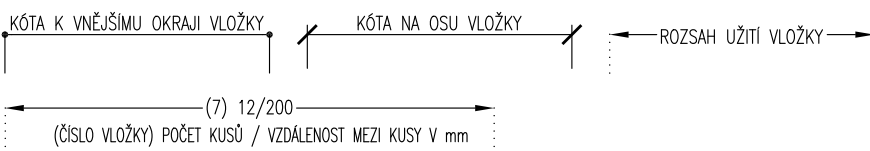
OCEL B 500B (10 505 R)

KRYTÍ VÝZTUŽE:

MINIMÁLNÍ 40mm

NOMINÁLNÍ 50mm

POPIS A KÓTOVÁNÍ VÝZTUŽE DLE ČSN EN ISO 4066



Tabulka výztuže

Pol.	φ [mm]	Délka [mm]	ks	Délka celkem [m]	
				R 8	R 10
1	10	2 700	190	324,80	513,00
2	10	2 450	196		480,20
3	10	1 675	196		328,30
4	10	900	190		171,00
5	8	560	580		
6	10	6 160	132		813,12
7	10	1 380	6		8,28
8	10	3 775	8		30,20
9	10	3 450	17		58,65
10	10	2 235	19		42,47
11	10	2 545	10		25,45
12	10	3 760	2		7,52
13	10	3 140	6		18,84
14	10	1 940	6		11,64
Délka celkem [m]:				324,80	2 508,67
Hmotnost [kg/m]:				0,395	0,617
Hmotnost dle průměru [kg]:				128,2	1 546,7
Celková hmotnost [kg]:				1 674,8	



			ČÍSLO SOUPRAVY:
			PO PŘIPOMÍNKOVÉM ŘÍZENÍ
REVIZE Č.	DATUM	ZMĚNA	

MCO MORAVIA CONSULT Olomouc a.s. tel.: +420 585 570 444
LEGIONÁŘSKÁ 1085/8 , 779 00 Olomouc IDS: kjee9md
e-mail: moravia@moravia.cz http://www.moravia.cz

OBJEDNATEL Správa železnic, státní organizace Oblastní ředitelství Olomouc, Nerudova 1, 779 00 Olomouc			VEDOUcí TÝMU:	
HLAVNÍ INŽENÝR PROJEKTU		ING. TOMÁŠ MALÝ	ING. TOMÁŠ MALÝ	
ODPOVĚDNÝ PROJEKTANT		NAVRHL, VYPRACOVAL	KONTROLOVAL	
ING. TOMÁŠ PROKŠ		ING. TOMÁŠ PROKŠ	ING. MARTIN CHRÁSTEK	
KRAJ: OLOMOUCKÝ		POVĚŘENÝ OÚ: OLOMOUC	OBEC: NÁMĚŠŤ NA HANÉ	
„Rekonstrukce železniční zastávky Náměšť na Hané“			ZAK. ČÍSLO MCO	19 - 043 - 239 - SR
			ÚČEL	DUSP
			DATUM	ŘÍJEN 2020
			FORMÁT	8 A4
SO 02-03 Nástupišť			MĚŘITKO	1:200, 25
OPĚRNÁ ZÍDKA - VÝKRES VÝZTUŽE			ČÁST	POŘ.Č.
			E.1.2	8.2