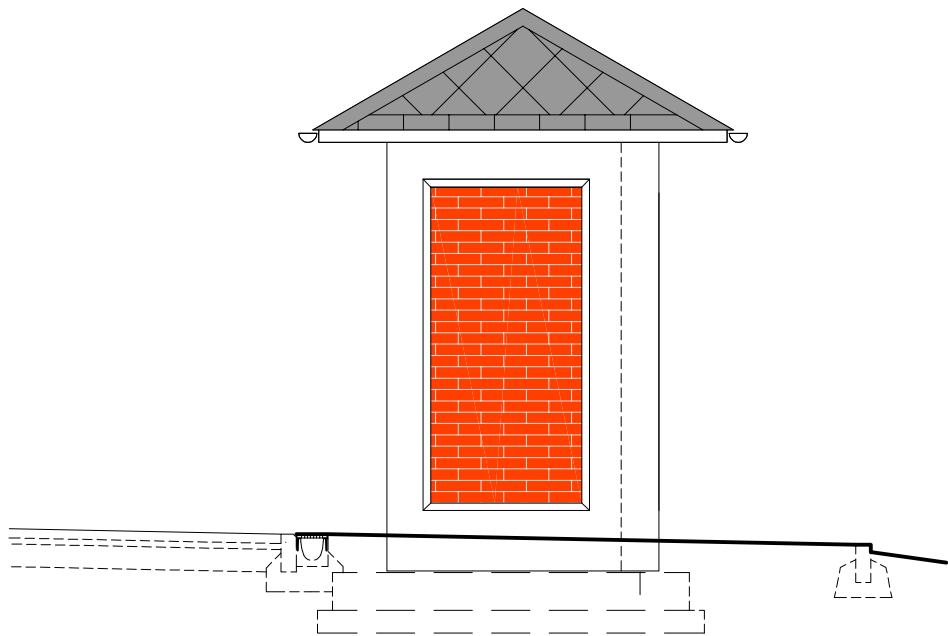


POHLEDY NA PŘÍSTŘEŠEK PRO CESTUJÍCÍ NA NÁSTUPIŠTI NA ZASTÁVCE NÁMĚŠŤ NA HANÉ

M 1:50

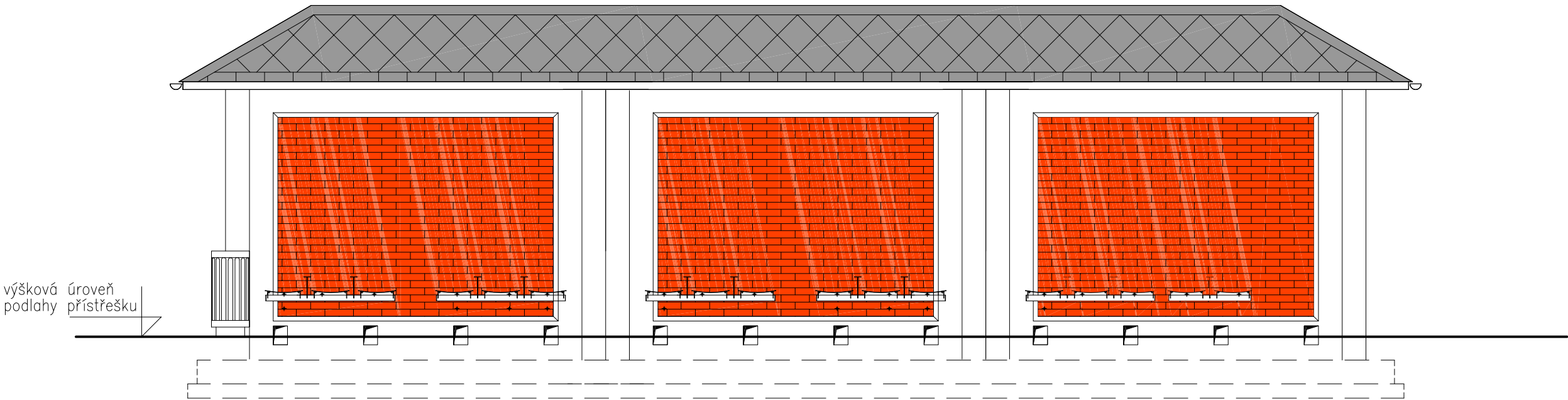
POHLED BOČNÍ

M 1:50



POHLED ČELNÍ (od nástupiště)

M 1:50




			ČÍSLO SOUPRAVY:
		PO PŘIPOMÍNKOVÉM ŘÍZENÍ	
REVIZE Č.	DATUM	ZMĚNA	



MORAVIA CONSULT Olomouc a.s.
LEGIONÁŘSKÁ 1085/8 , 779 00 Olomouc

tel.: +420 585 570 444
IDS: kjee9md
e-mail: moravia@moravia.cz
http://www.moravia.cz

OBJEDNATEL  Správa železnic, státní organizace v zastoupení: Stavební správa východ, Nerudova 1, 779 00 Olomouc		
HLAVNÍ INŽENÝR PROJEKTU	ING. TOMÁŠ MALÝ <i>malý</i>	VEDOUcí TÝMU: ING. TOMÁŠ MALÝ
ODPOVĚDNÝ PROJ. OBJ., PS	NAVRHL, VYPRACOVAL	KONTROLOVAL
ING. JOSEF BOHUSLAV <i>Bohuslav</i>	ING. JOSEF BOHUSLAV <i>Bohuslav</i>	ING. ARCH. PETR SKOUMAL <i>Skoumal</i>
KRAJ: OLOMOUCKÝ	POVĚŘENÝ OÚ: OLOMOUC	OBEC: NÁMĚŠŤ NA HANÉ
„Rekonstrukce železniční zastávky Náměšť na Hané“		ZAK. ČÍSLO MCO 19 - 043 - 239 - SR
		ÚČEL DUSP
		DATUM ŘÍJEN 2020
		FORMÁT 4 A4
SO 02-05 Přístřešek pro cestující		MĚŘITKO 1:50
Pohledy		ČÁST POŘ.Č. E.2.2 05