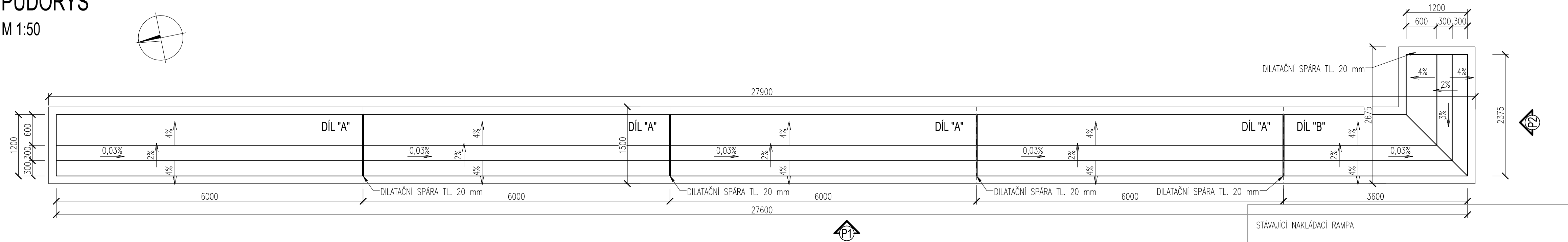
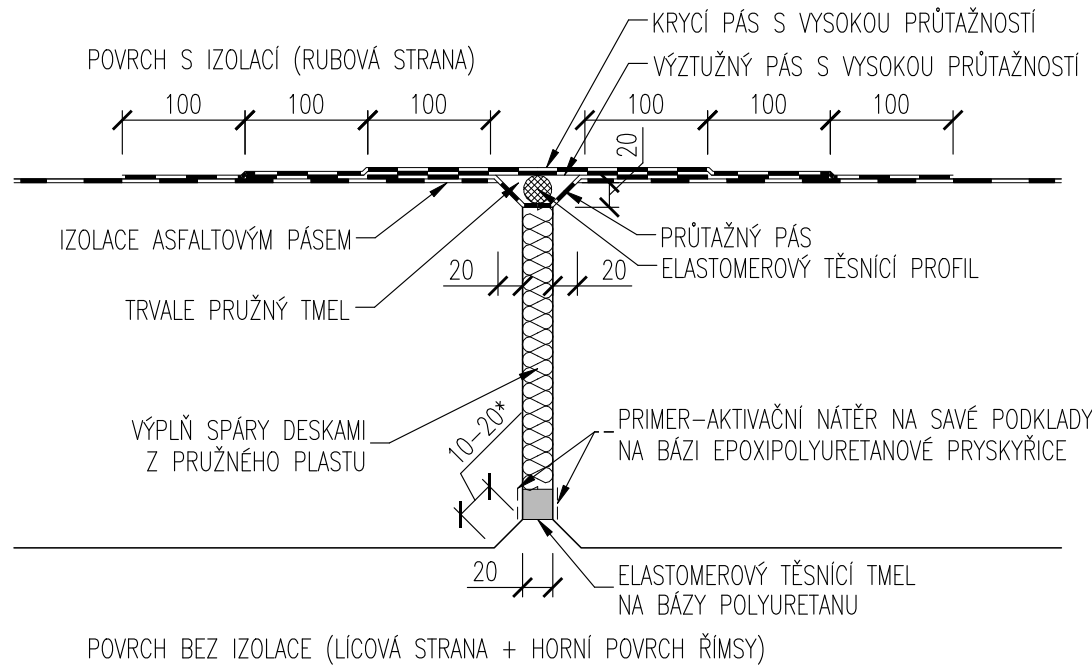
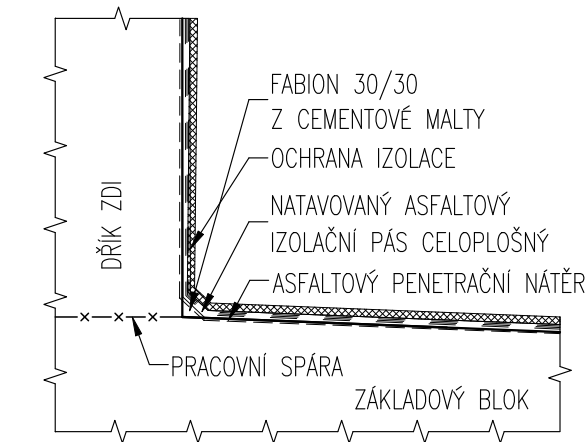
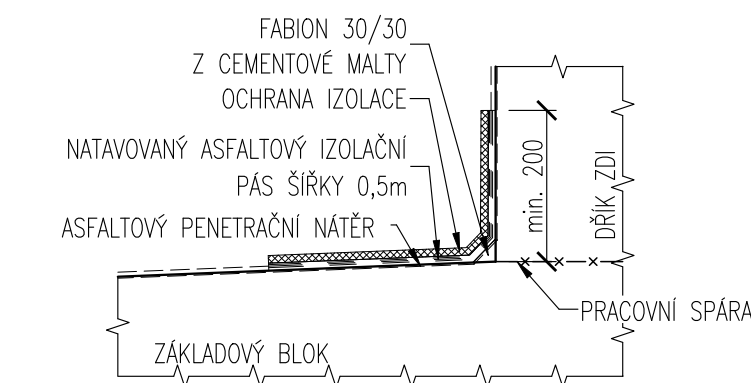
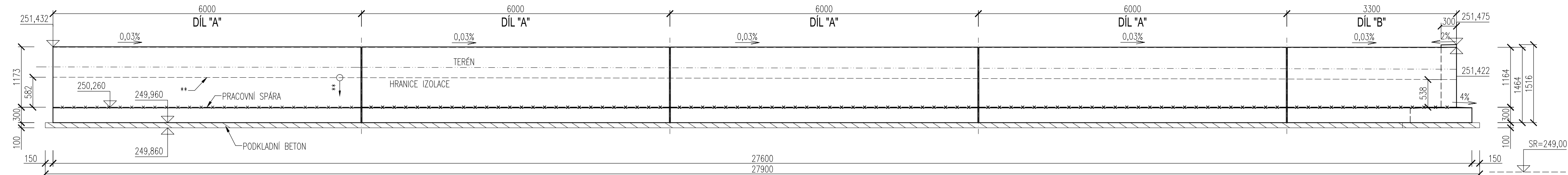


M 1:50

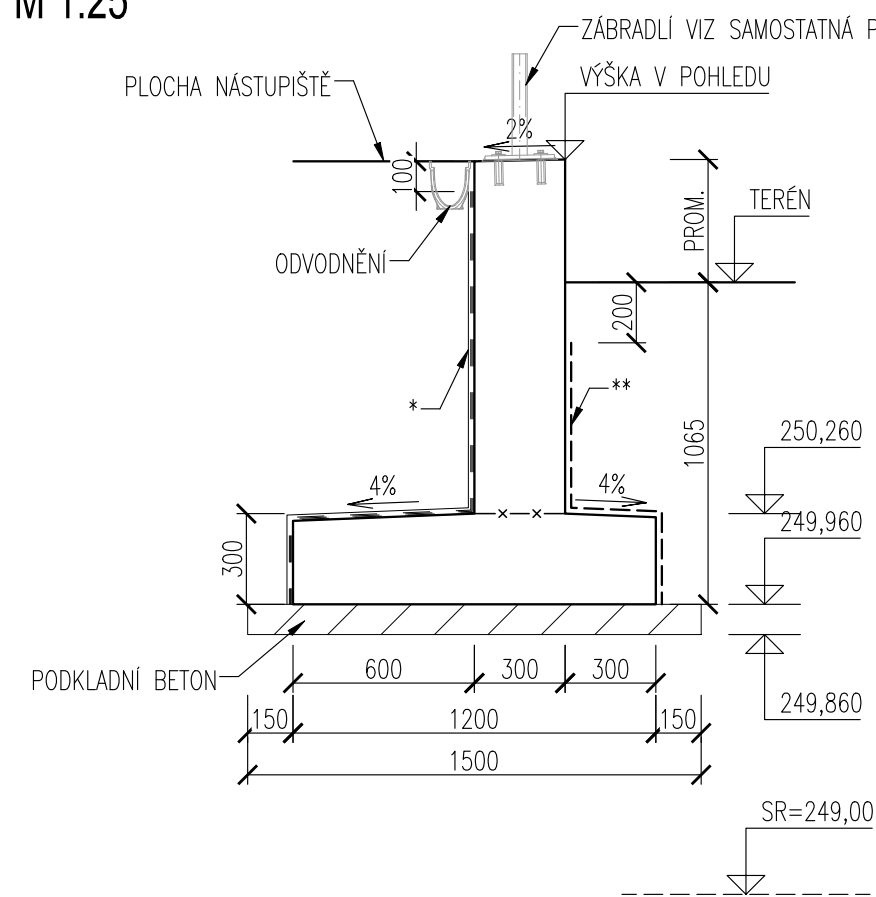


M 1:50

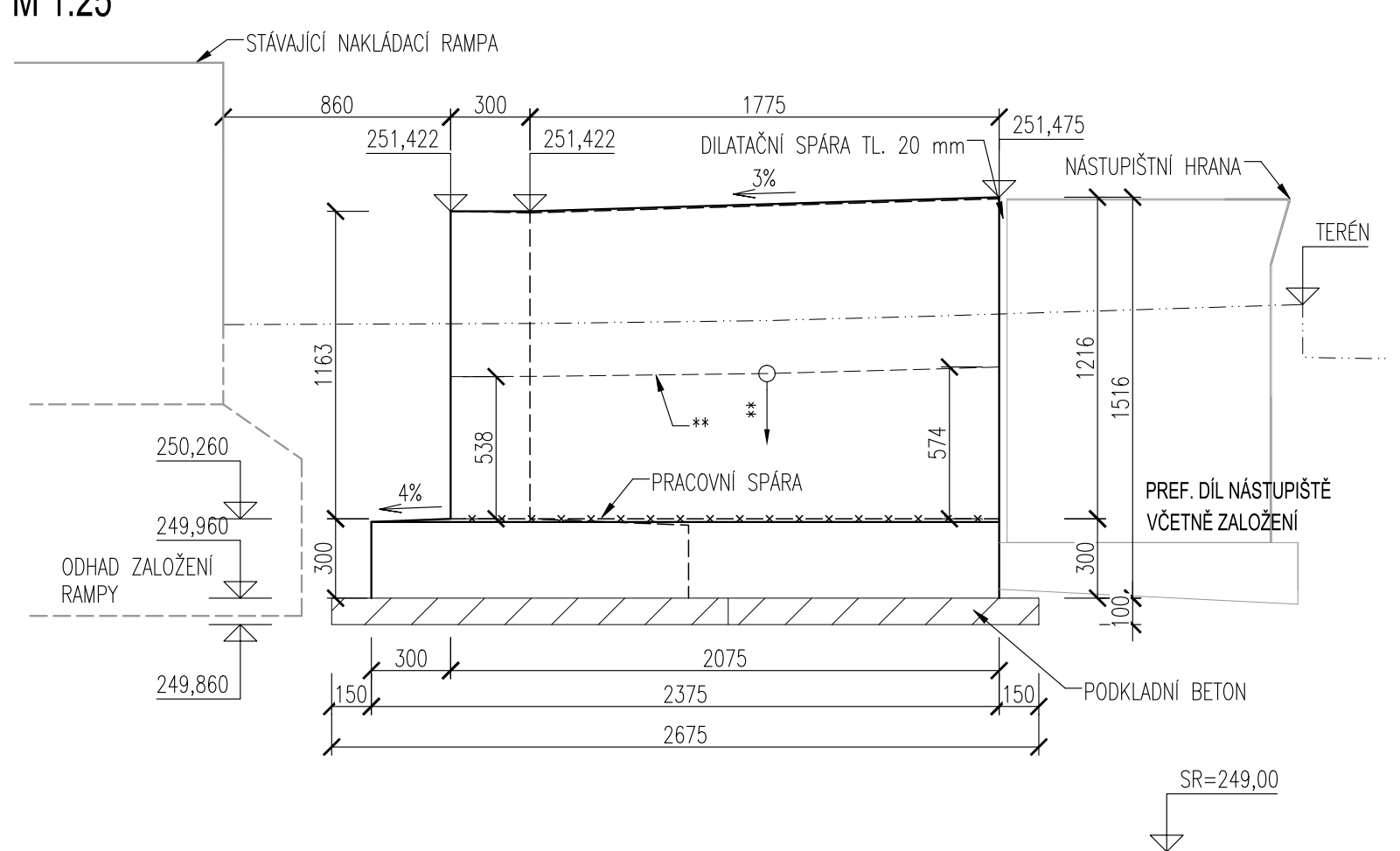


* – U VODOROVNÝCH POVRCHŮ NEBO U POVRCHŮ SE SKLONEM SPÁRY MENŠÍM NEŽ 15° NEBO U SPÁR, KDE Z PROHLUBNĚ NEMŮŽE ODTÉKAT VODA, SE DĚLKA PŘEPONY SNIŽUJE NA MAX. 5 MM

M 1:25



M 1:25



POUŽITÉ KONSTRUKČNÍ MATERIÁLY:

BETONY BUDOU PROVEDENY DLE ČSN EN 206+A1

- | | |
|--------------------|----------------------|
| - BETON ZDI | C30/37-XC4, XD3, XF4 |
| - PODKLADOVÝ BETON | C12/15-X0 |

BETONÁŘSKÁ VÝZTUŽ

B500B (R 10 505)

SYSTÉM VODOTĚSNÉ IZOLACE (SVI) DLE TNŽ 73 6280

- *) 1xALP+1xNAIP+GEOTEXTÍLIE 600g/m²
 **) 1xALP+2xALN+GEOTEXTÍLIE 600g/m²

POZNÁMKY:

- VÝŠKOVÝ SYSTÉM BpV, POLOHOVÝ SYSTÉM JTSK
 - NA ZDI BUDE OSAZENO ŽABADLÍ, KTERÉ NENÍ VYKRESLENO
 - VIZ SAMOSTATNÁ PŘÍLOHA Č. 9
 - ZAKRYTÉ HRANY STAVAJÍCÍCH KONSTRUKCÍ BYLY ODHADNUTY
 - STAVBOU NESMÍ BÝT MURŠENÝ STAVAJÍCÍCH KONSTRUKCÍ
 - HRANY ZKOSIT 20/20 POKUD NENÍ UVEDENO JINAK
 - ZALOŽENÍ SE PŘEDPOKLÁDÁ VE VRSTVĚ F6 C1
 - POUŽITÁ TŘÍDA BEDNĚNÍ TB2 DLE TKP 18
 - TŘÍDA POHLEDŮVÉHO BETONU:
- | | |
|-----------------------------|-----|
| BETONOVÉ PLOCHY NEVIDITELNÉ | PB1 |
| BETONOVÉ PLOCHY VIDITELNÉ | PB2 |



			ČÍSLO SOUPRAVY:
		PO PŘIPOMÍNKOVÉM ŘÍZENÍ	
REVIZE Č.	DATUM	ZMĚNA	

MCO MORAVIA CONSULT Olomouc a.s.
LEGIONÁŘSKA 1085/8 , 779 00 Olomouc

tel.: +420 585 570 444
IDS: kje9md
e-mail: moravia@moravia.cz
<http://www.moravia.cz>

OBJEDNATEL	 Správa železnic, státní organizace Oblastní ředitelství Olomouc, Nerudova 1, 779 00 Olomouc		
HLAVNÍ INŽENÝR PROJEKTU	ING. TOMÁŠ MALÝ <i>Malý</i>	VEDOUcí TÝMU: ING. TOMÁŠ MALÝ	
ODPOVĚDNÝ PROJEKTANT	NAVRHL, VYPRACOVAL	KONTROLOVAL	
ING. TOMÁŠ PROKŠ <i>Prokš</i>	ING. TOMÁŠ PROKŠ <i>Prokš</i>	ING. MARTIN CHRÁSTEK <i>Chrástek</i>	
KRAJ: OLOMOUCKÝ	POVĚŘENÝ OÚ: OLOMOUC	OBEC: NÁMĚŠŤ NA HANÉ	
„Rekonstrukce železniční zastávky Náměšť na Hané“		ZAK. ČÍSLO MCO	19 - 043 - 239 - SR
		ÚČEL	DUSP
		DATUM	ŘÍJEN 2020
		FORMÁT	8 A4
SO 02-03 Nástupišť		MĚŘITKO	1:50, 25, 10, 5
OPĚRNÁ ŽÍDKA - VÝKRES TVARU		ČÁST	POŘ.Č.
		E.1.2	8.1