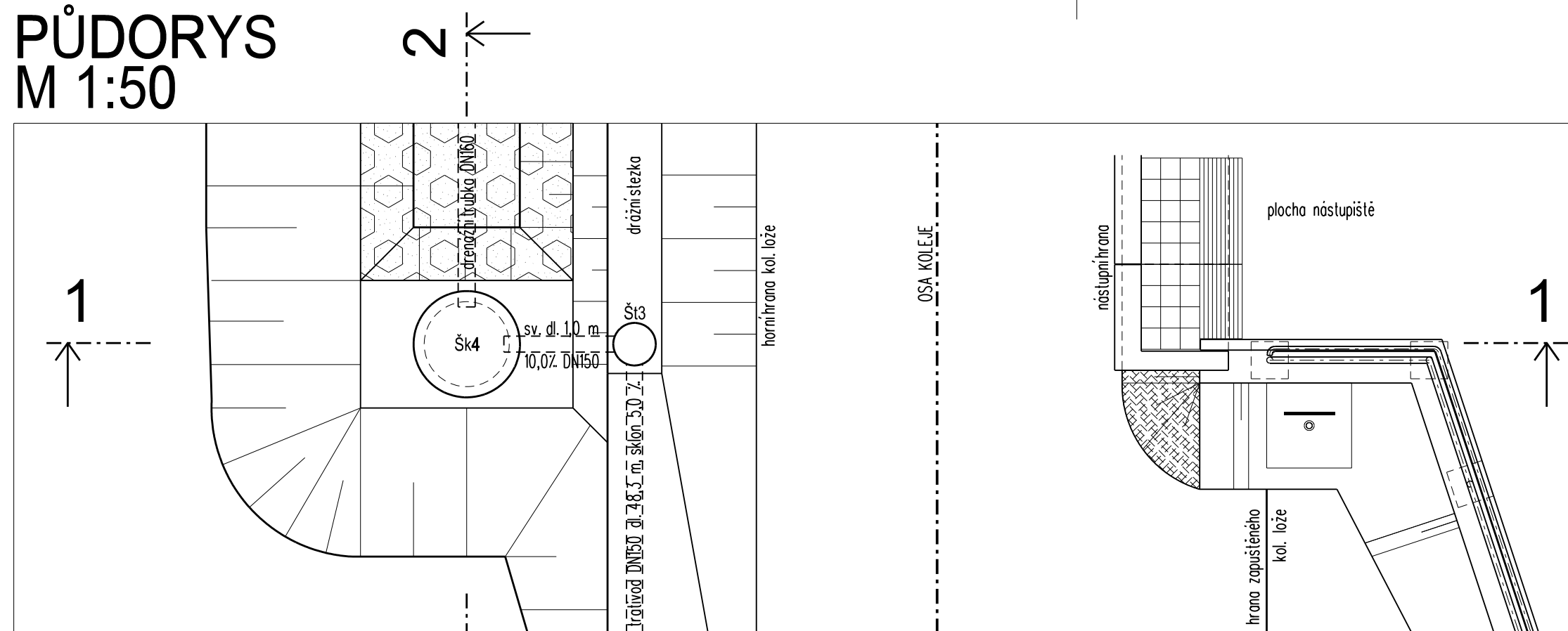
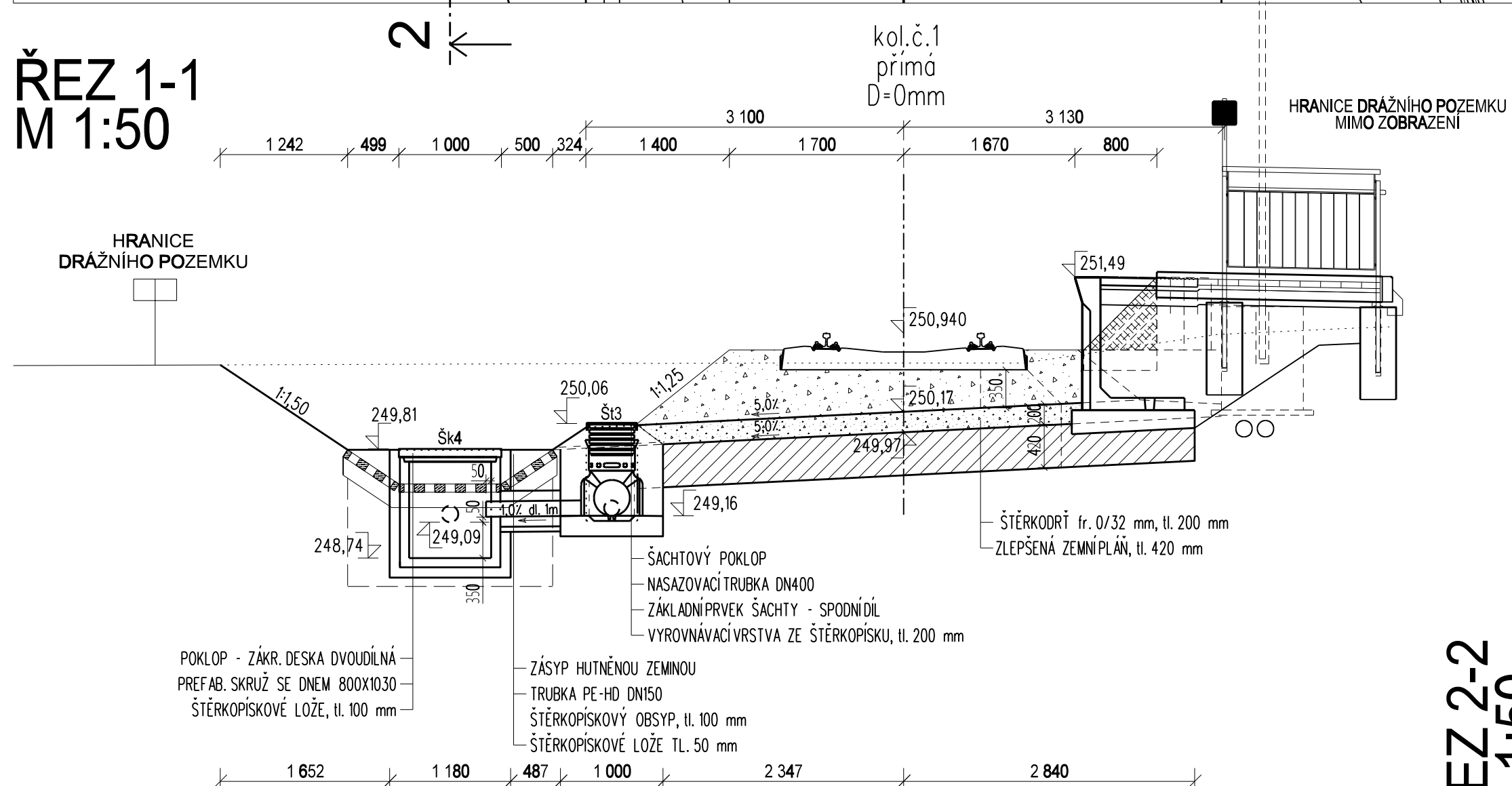


PŮDORYS
M 1:50

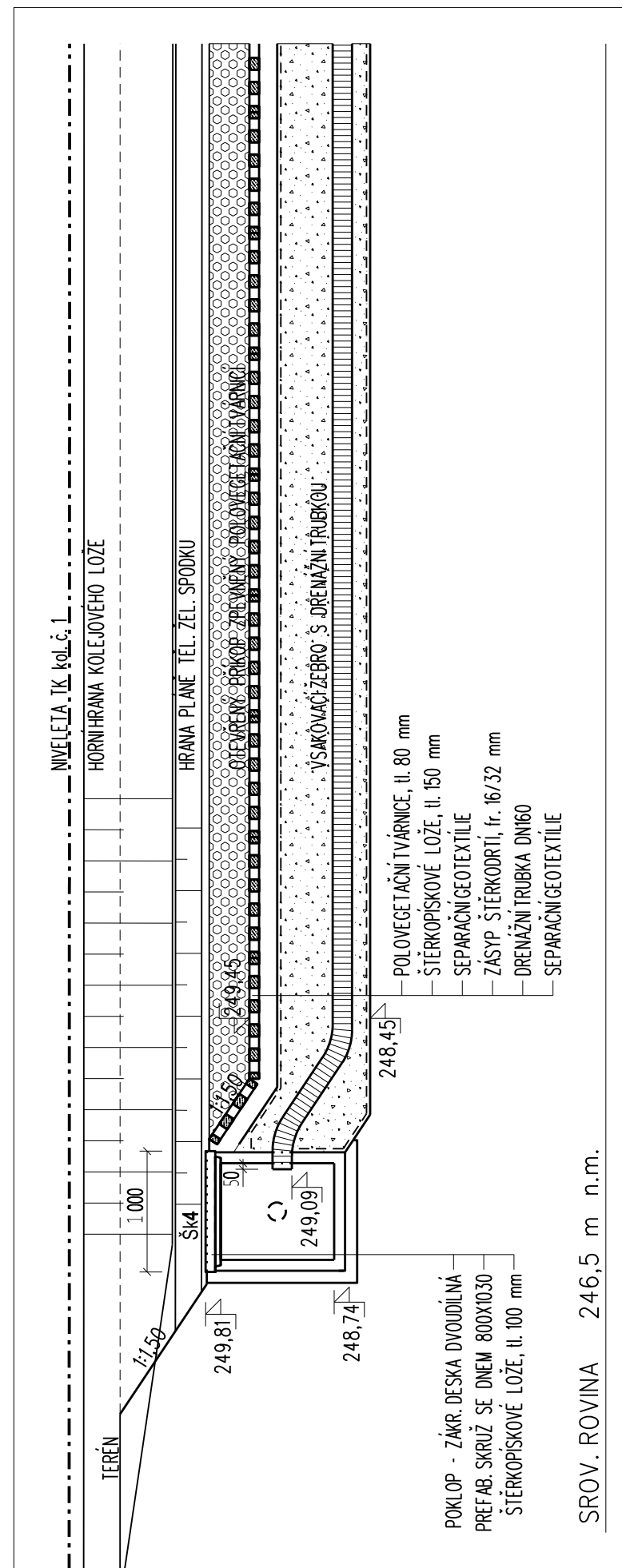


ŘEZ 1-1
M 1:50



SROV. ROVINA 246,0 m n.m.



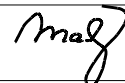
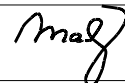
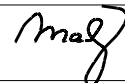
ŘEZ 2-2
M 1:50



			ČÍSLO SOUPRAVY:
		PO PŘIPOMÍNKÁCH	
REVIZE Č.	DATUM	ZMĚNA	


MORAVIA CONSULT Olomouc a.s.
 LEGIONÁŘSKÁ 1085/8 , 779 00 Olomouc

 tel.: +420 585 570 444
 IDS: kjee9md
 e-mail: moravia@moravia.cz
<http://www.moravia.cz>

OBJEDNATEL		 Správa železnic, státní organizace v zastoupení: Stavební správa východ, Nerudova 1, 779 00 Olomouc	
HLAVNÍ INŽENÝR PROJEKTU	ING. TOMÁŠ MALÝ 	VEDOUcí TÝMU: ING. TOMÁŠ MALÝ	
ODPOVĚDNÝ PROJ. OBJ., PS	NAVRHL, VYPRACOVAL	KONTROLOVAL	
ING. TOMÁŠ MALÝ 	ING. TOMÁŠ MALÝ 	ING. TOMÁŠ MALÝ 	
KRAJ: OLOMOUCKÝ	POVĚŘENÝ OÚ: OLOMOUC	OBC: NÁMĚŠŤ NA HANÉ	
<div>„Rekonstrukce přezjezu v km 21,532 (P7640) trati Kostelec na Hané - Olomouc“</div> <div>SO 01-01 Železniční svršek SO 01-02 Železniční spodek</div>		ZAK. ČÍSLO MCO	19 - 043 - 239 - SR
		ÚČEL	DUSP
		DATUM	ŘÍJEN 2020
		FORMÁT	3 A4
		MĚŘÍTKO	1:50
Příčný řez vyústěním v km 21,548 25		ČÁST	POŘ.Č.
		E.1.1	9.2

DOKUMENT LZE UŽÍVAT POUZE VE SMYSLU PŘÍSLUŠNÉ SMLOUVY O DILO. ŽÁDNÁ JEHO ČÁST NEMŮŽE BÝT DLE ZÁKONA č. 121/2000 Sb. KOPIROVÁNA NEBO JINAK ROZŠÍŘOVÁNA BEZ SOUHLASU MORAVIA CONSULT Olomouc a.s.