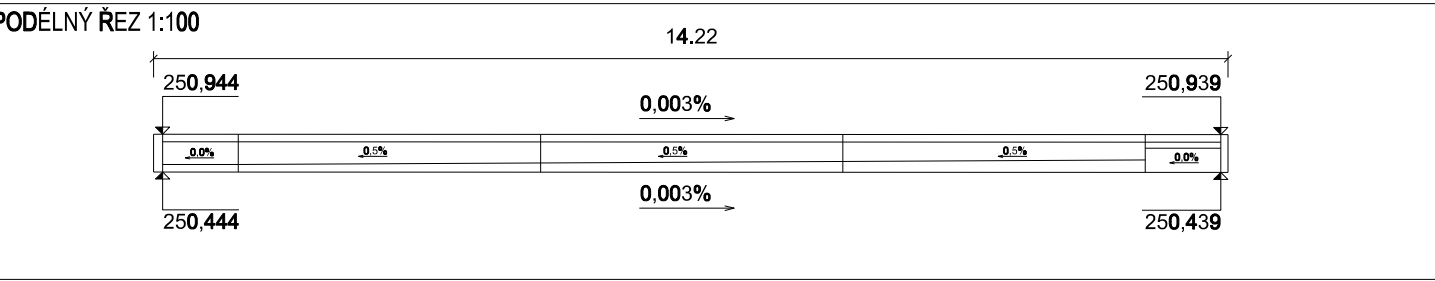
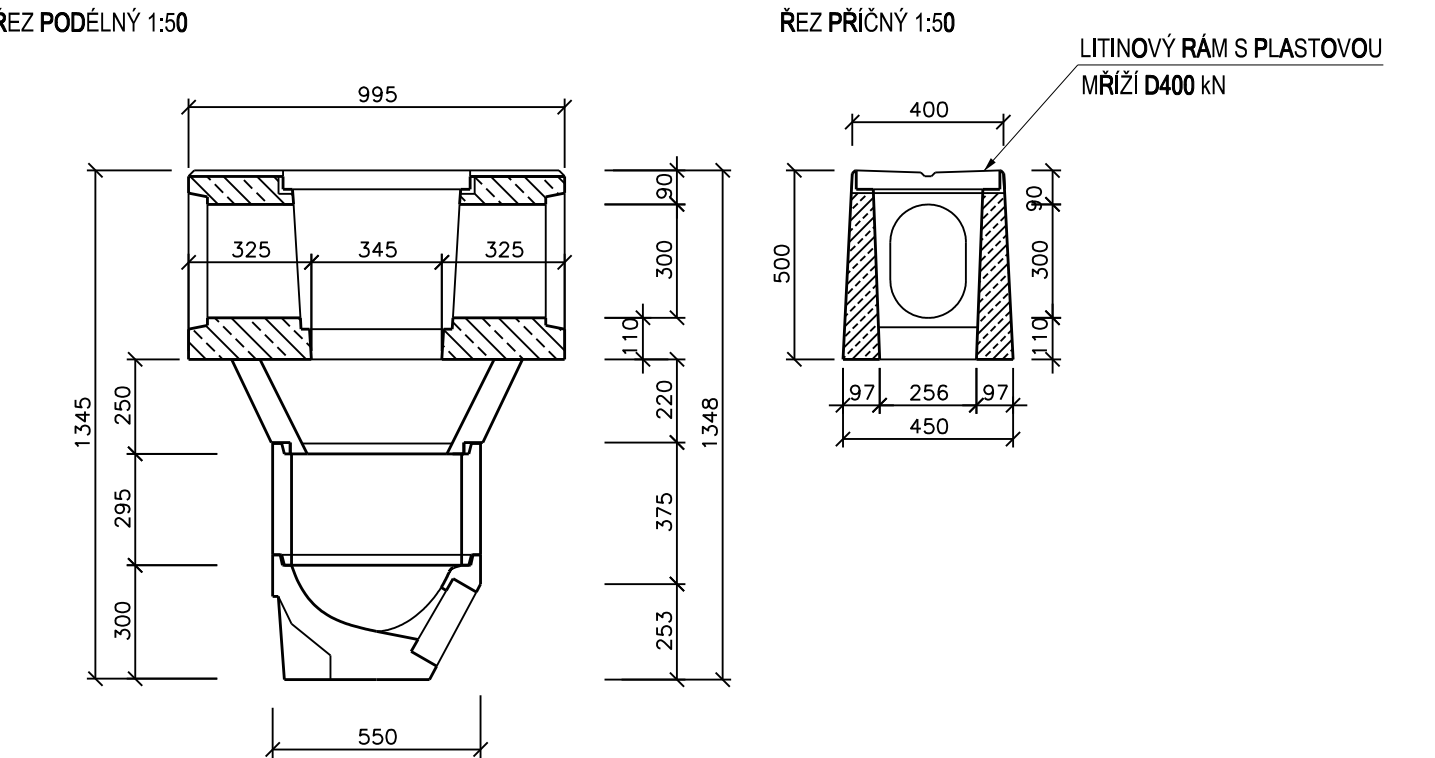
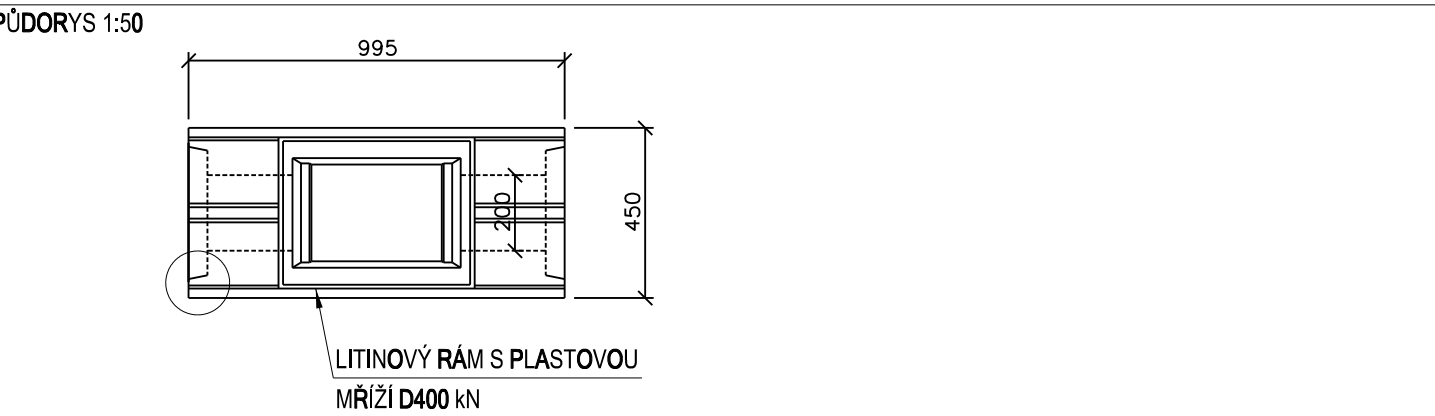


DETAILY ODVODNĚNÍ II.
1:100, 1:50, 1:25

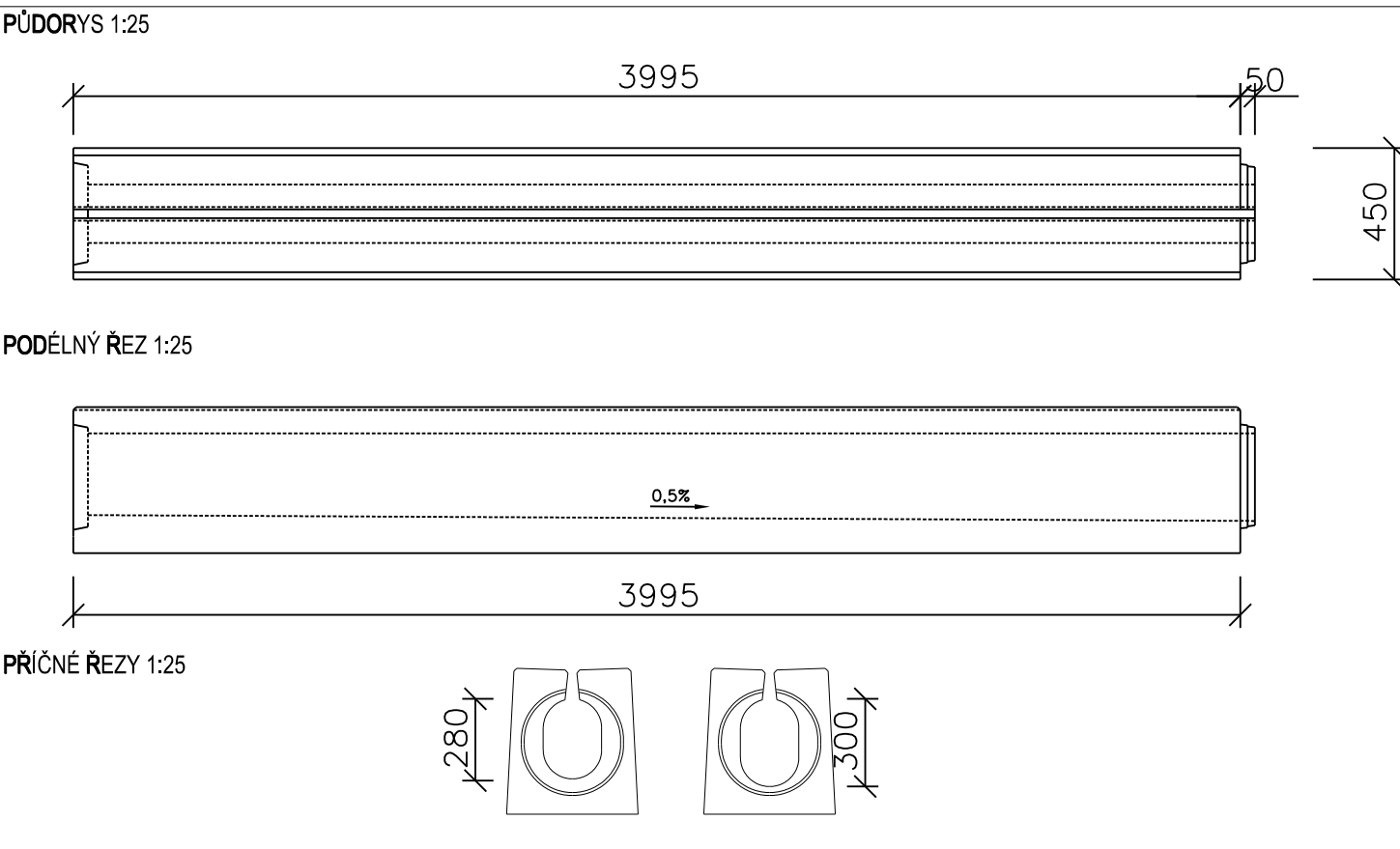
SCHÉMA ULOŽENÍ DÍLCŮ ŠTĚRBINOVÝCH ŽLABŮ



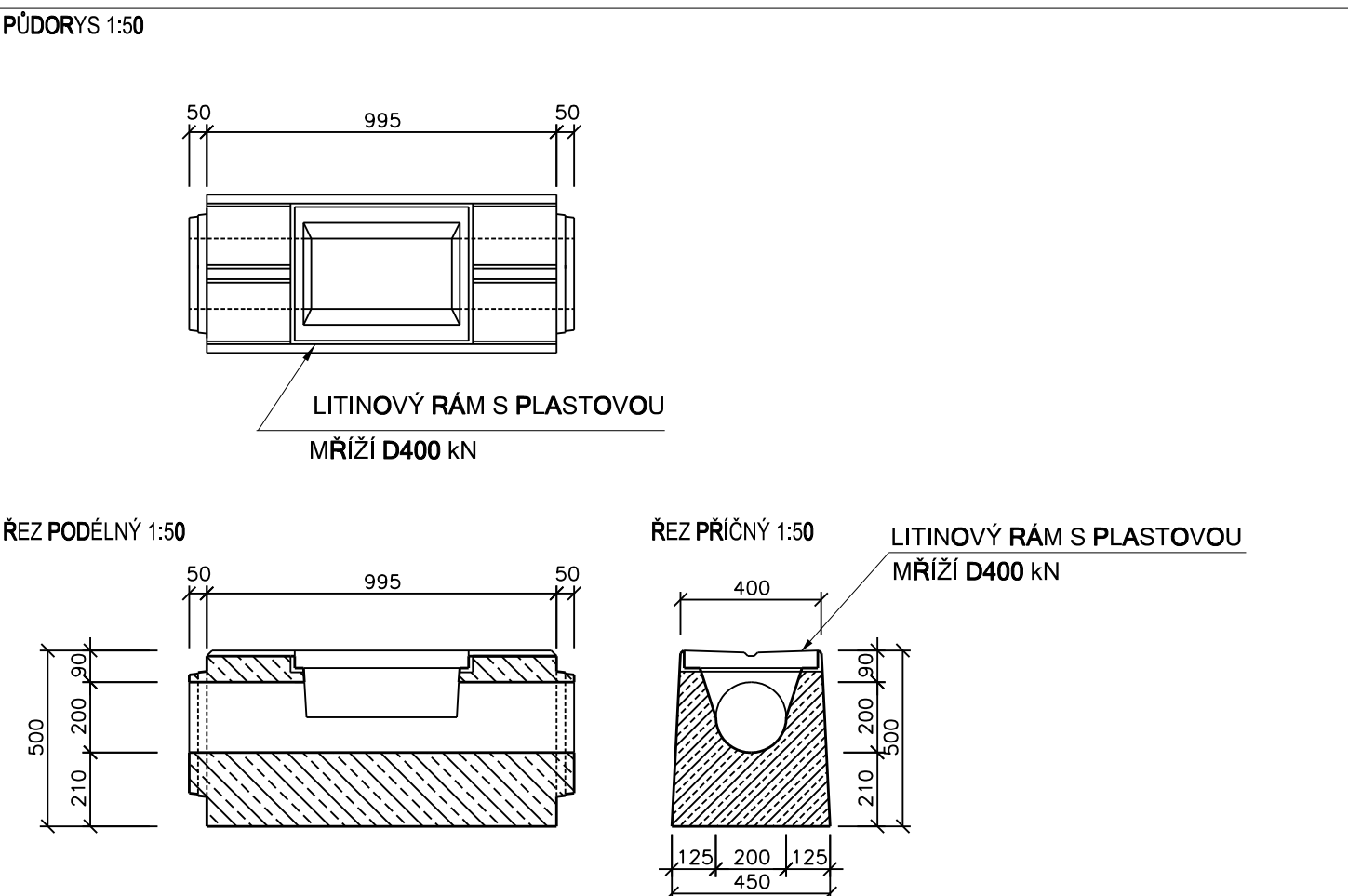
VPUSTOVÝ KUS "ÚŽLABÍ" S MŘÍŽÍ



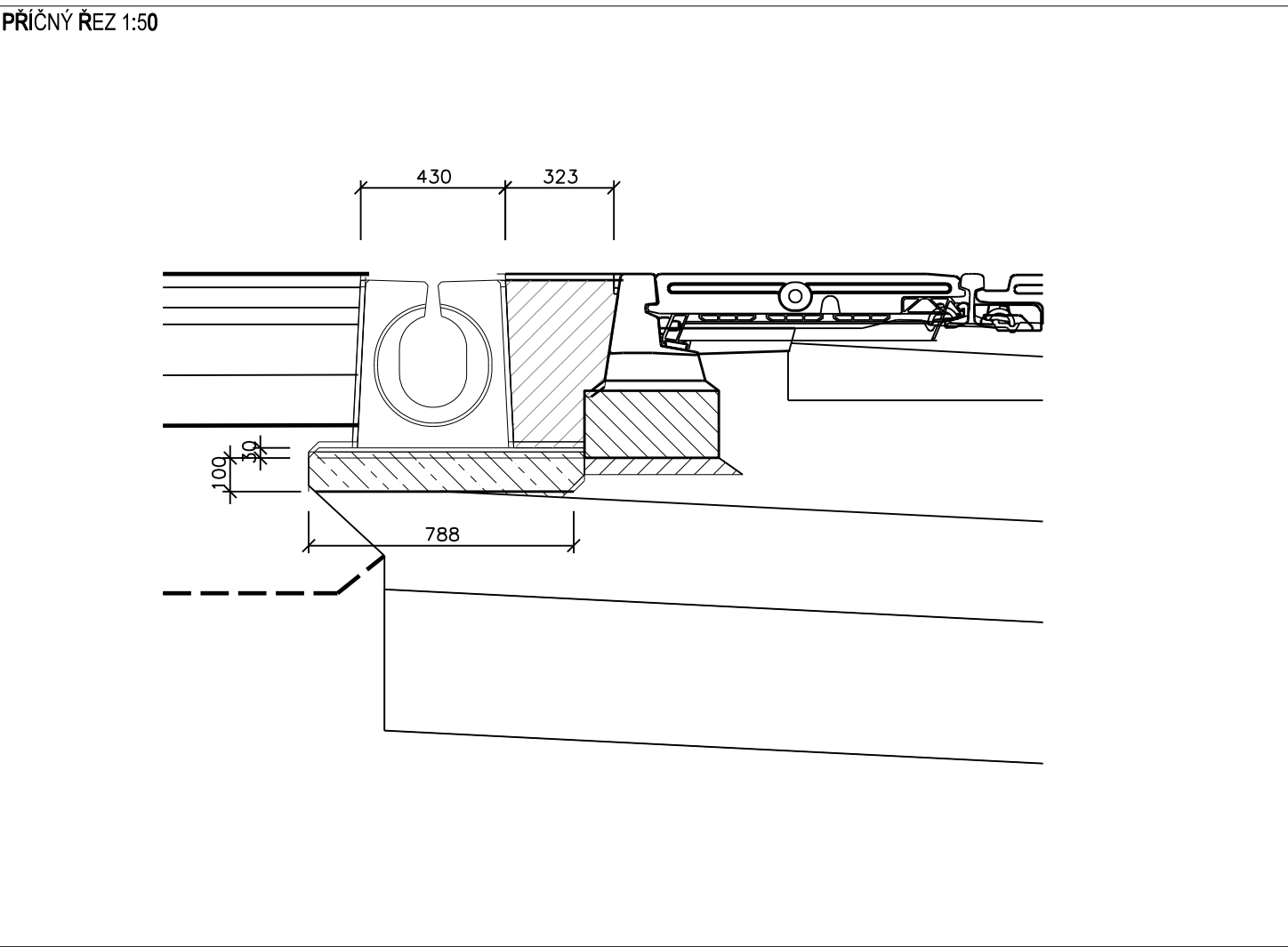
ČISTÍCÍ KUS VRCHOLOVÝ S MŘÍŽÍ



ČISTÍCÍ KUS VRCHOLOVÝ S MŘÍŽÍ



DETAIL ULOŽENÍ ŠTĚRBINOVÉHO ŽLABU




			ČÍSLO SOUPRAVY:
			PO PŘIPOMÍNKÁCH
REVIZE Č.	DATUM	ZMĚNA	

**MORAVIA CONSULT Olomouc a.s.**

LEGIONÁŘSKÁ 1085/8 , 779 00 Olomouc

tel.: +420 585 570 444
IDS: kje9md
e-mail: moravia@moravia.cz
http://www.moravia.cz

OBJEDNATEL  Správa železnic, státní organizace v zastoupení: Stavební správa východ, Nerudova 1, 779 00 Olomouc		
HLAVNÍ INŽENÝR PROJEKTU	ING. TOMÁŠ MALÝ <i>maš</i>	VEDOUcí TÝMU: ING. TOMÁŠ MALÝ
ODPOVĚDNÝ PROJ. OBJ., PS	NAVRHL, VYPRACOVAL	KONTROLOVAL
ING. RADIM CHÝLEK <i>chylek</i>	ING. RADIM CHÝLEK <i>chylek</i>	ING. TOMÁŠ MALÝ <i>maš</i>
KRAJ: OLOMOUCKÝ	POVĚŘENÝ OÚ: OLOMOUC	OBEC: NÁMĚŠŤ NA HANÉ
„Rekonstrukce přejezdu v km 21,532 (P7640) trati Kostelec na Hané - Olomouc“		ZAK. ČÍSLO MCO 19 - 043 - 239 - SR
		ÚČEL DUSP
		DATUM ŘÍJEN 2020
		FORMÁT 4 A4
SO 01-03 Železniční přejezd v km 21,532		MĚŘITKO 1:100, 1:50, 1:25
Detaily odvodnění		ČÁST POŘ.Č. E.1.3 8.2