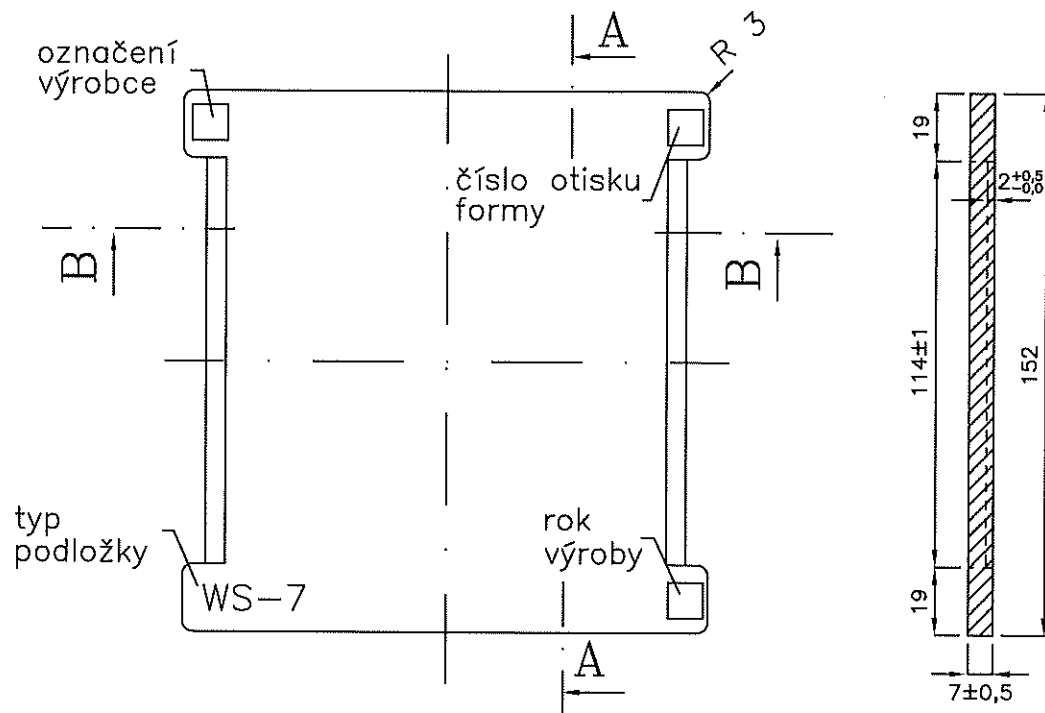
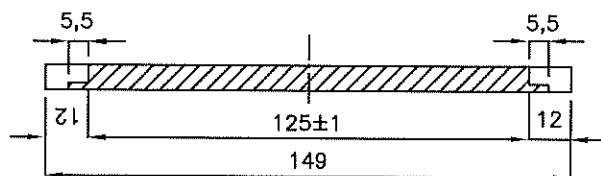


Obr. 1 Pohled shora a řez A - A



Obr. 2 Řez B - B



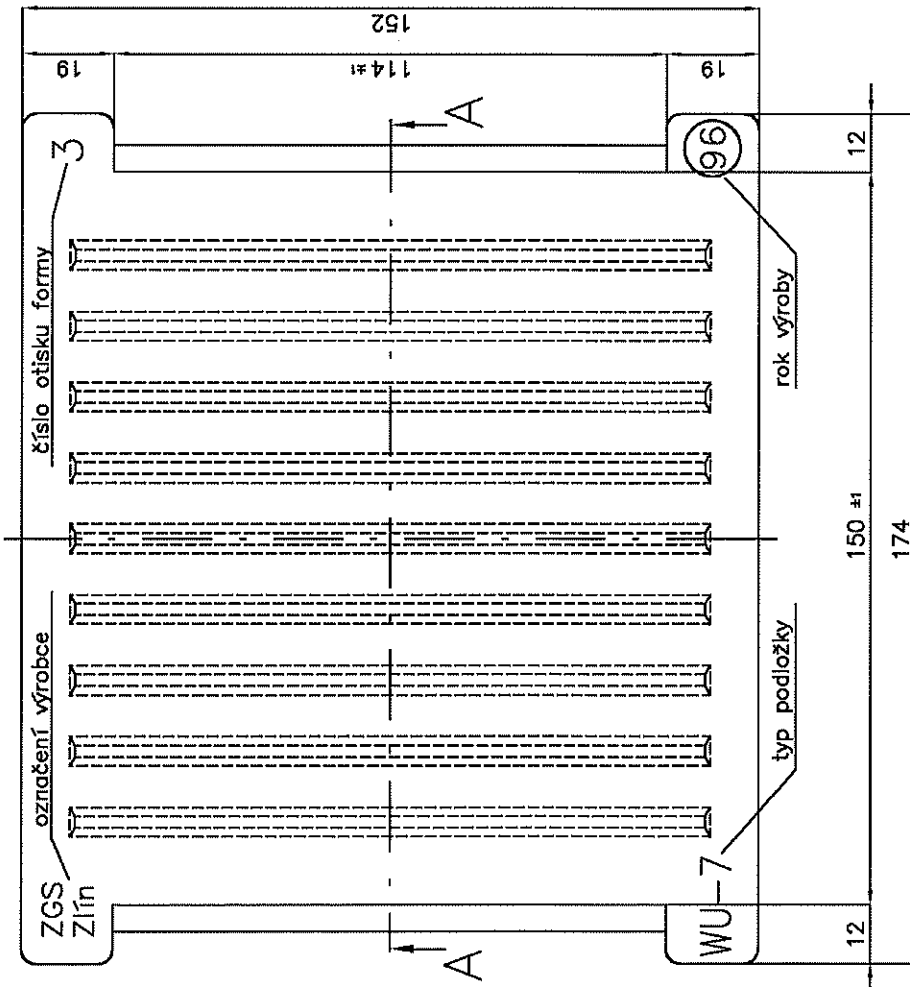
Poznámky:

1. Pro měření netolerovaných rozměrů platí ČSN ISO 3302-1,2.
2. Kolísání tloušťky na jednom výrobku se dovoluje v rozmezí 0,5 mm.
3. Pro tvarování funkční plochy podložky není předepsán jednotný tvar dezénu. Dezén se liší podle návrhu výrobce (viz SR 103/3 (S)).
4. Pro výrobu, kontrolu a dodávky platí OTP 57045/96-S13.

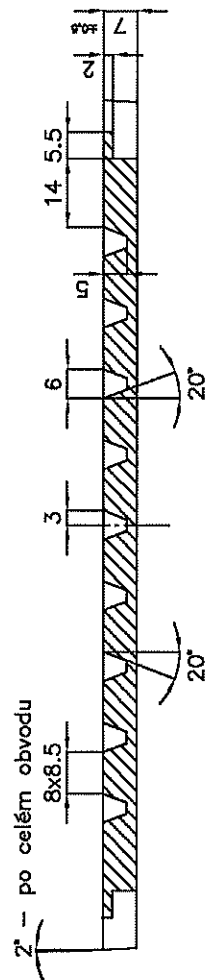
Vzorový list je duševním vlastnictvím ČD.

Použití: - na betonových pražcích v bezpodkladnicovém upevnění W 14	České dráhy, a.s. Generální ředitelství 1. vydání schvaluje: Odbor stavební 013 Dne: 30.12.2004 č.j. 63602/2004-013 Ředitel odboru: Ing. Nejezchleb Odpovědný pracovník: Ing. Čihák			Vydání 1			
				Datum 12/04			
				Vydání			
				Datum			
			Organizace Datum Jméno	 Železniční svršek Vzorový list 051.331			
			Zpracoval TÚDC-OŽSS 20.01.03 Ing. Adamek				
			Kontroloval TÚDC-OŽSS 21.01.03 Ing. Sainerová				
			Potvrdil TÚDC-S13 21.01.03 Ing. Sychrovský				
			Aktualizace GR 013 28.12.04 Ing. Čihák				
			Pryžová podložka pod patu kolejnice WS-7				
Změna	Obsah změny	Datum	Pohled a řezy			Měřítko: 1:2	

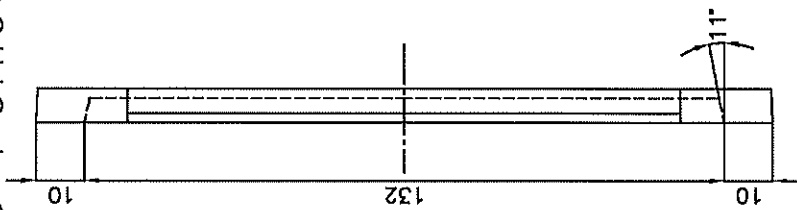
Obr.1 Pohled shora



Obr.2 PŘÍČNÝ ŘEZ A - A



Obr.3 Pohled z boku



Poznámky:

1. Hmotnost podložky WU-7 je 0,18 kg.
2. Pro výrobu, kontrolu a dodávky platí OTP 57045/96-S13. Tvar dezénu podložky není závazný.
3. Kolísání tloušťky na jedné podložce se dovoluje v rozmezí 0,5 mm.
4. Pro měření netolerovaných rozměrů platí ČSN ISO 3302 (ČSN 63 0101).

Použití: - na betonových pražcích v bezpodkladnicovém upnutí kolejnič IIC 60 se středními S14 nebo S14 K a s vodícími vozíky M14 K 600.	České dráhy, Úřad pro dopravní cestu, 1. vydání schvaluje: Odbor stavební 013 Dne: 29.12.1999 č.j. 57 088/99-013 ředitelka odboru: Ing. Marušíčková	Vydaní 1 Datum 98
	Odpovědný pracovník: Ing. Čihák Organizace Datum Jméno	Vydaní Datum
	Zpracoval ČVUT-FSP 05.12.96 Ing. Fiešgl, Ing. Věš Kontroloval TÚOC-02SS 06.02.97 Ing. Bergová	Železniční svršak Vzorový list 061.302
	Počet 1 Datum	Měřítko: 1:1
Obsah změny Datum	Pohled shora, příčný řez, pohled z boku	