

## DOKUMENTACE SE ZAPRACOVANÝMI PŘIPOMÍNKAMI


Výškový systém Bpv  
Souřadnicový systém S-JTSK


Změna:	Název změny:	Datum:	Provedl:	Podpis:

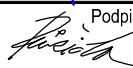
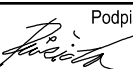
Investor, objednatel:	<b>Správa železnic, s.o.</b> Dlážděná 1003/7 110 00 Praha 1 - Nové Město kontaktní adresa: Správa železnic, s.o. Stavební správa západ Sokolovská 1955/278, 190 00 Praha 9	Inženýrská činnost: <b>METROPROJEKT Praha a.s.</b> Argentinská 1621/36 170 00 Praha 7 www.metroprojekt.cz info@metroprojekt.cz
-----------------------	--	---

Člen sdružení:	<b>SUDOP PRAHA a.s.</b> Olšanská 1a, 130 80 Praha 3 tel.: +420 267 094 111 fax: +420 224 230 316 e-mail: praha@sudop.cz
----------------	---

<b>METROPROJEKT Praha a.s.</b> Argentinská 1621/36 170 00 Praha 7  generální ředitel: Ing. David Krása tel.: +420 296 154 105 www.metroprojekt.cz info@metroprojekt.cz		Souprava číslo:
---	--	-----------------

HIP:	Podpis:	Název a účel díla:
<b>Ing. Petr Vyskočil</b> tel.: +420 296 154 153		<b>Novostavba trati Praha-Ruzyně (mimo) - Praha-Letiště Václava Havla (mimo)</b>
Stupeň: DOKUMENTACE PRO ÚZEMNÍ ŘÍZENÍ		

Zpracovatelský útvar:	Název části díla:	
<b>STŘEDISKO S60 DOPRAVNÍCH STAVEB</b>  tel.: +420 296 154 247	<b>SOUHRNNÁ ČÁST ZÁSADY ORGANIZACE VÝSTAVBY</b>	<b>B B.8</b>
Vedoucí útvaru:	Podpis:	
<b>Ing. Petr ZOBAL</b>		

Odpovědný projektant:	Podpis:	Název přílohy:	Změna:
<b>Ing. Jan Růžička</b>		<b>TECHNICKÁ ZPRÁVA</b>	-
Vypracoval:	Podpis:		Číslo příl.:
<b>Ing. Jan Růžička</b>			<b>001</b>
Skart. znak:	V20/2041	Datum:	07/2020
Počet formátů:	10xA4	Měřítko:	-
IČD:	16	7033	02
	08	05	50
	00		

Obsah:

<b>1. IDENTIFIKAČNÍ ÚDAJE STAVBY .....</b>	<b>2</b>
<b>2. PŘEDMĚT PROJEKTU .....</b>	<b>3</b>
<b>3. NÁVRH ŘEŠENÍ.....</b>	<b>3</b>
<b>4. ZÁVĚR .....</b>	<b>5</b>
<b>5. PŘÍLOHY.....</b>	<b>5</b>

## 1. IDENTIFIKAČNÍ ÚDAJE STAVBY

**Název stavby:**

**Novostavba trati Praha-Ruzyně (mimo)  
- Praha-Letiště Václava Havla (mimo)**

*Stupeň dokumentace:*

Dokumentace pro územní řízení

*Datum zpracování:*

**07/2020**

*Druh stavby:*

Stavba dráhy, liniová stavba

**Místo stavby:**

*Kraj:*

Praha

*Obce:*

Praha 6

*Katastrální území:*

Ruzyně

**Zadavatel :**

**Správa železnic, státní organizace,**

Dlážděná 1003/7, 110 00 Praha 1

*Kontaktní adresa:*

Správa železnic, státní organizace,

Stavební správa západ,

Sokolovská 278/1955, 190 00 Praha 9

**Dodavatel dokumentace:**

**MP+SUDOP – Veleslavín-Letiště**

**METROPROJEKT Praha a.s.,**

Argentinská 1621/36

IČ: 45271895, DIČ: CZ45271895

a

**SUDOP Praha a.s. Olšanská 2643/1a, 130 80 Praha 3**

**Zpracovávaný objekt:**

B.13 Dopravně Inženýrská Opatření

**Zpracovatel :**

Ing. Jan Růžička

## 2. PŘEDMĚT PROJEKTU

Předmětem projektu je základní koncepce návrhu dopravně inženýrských opatření v době realizace stavebních prací souvisejících s modernizací a novostavbou trati Praha-Ruzyně (mimo) – Praha-Letiště Václava Havla (mimo).

Na základě nezbytných záborů stavby byla stanovena pouze základní koncepce řešení dopravních opatření v tomto úseku. Hlavní zásady vlastního provádění stavby u železničních stanic a zastávek jsou podrobněji okomentovány v rámci jednotlivých stavebních oddílů.

Vlastní podrobný návrh DIO včetně příslušného projednání a odsouhlasení dopravními orgány města bude zpracován následně v rámci realizační dokumentace v přímé vazbě na upřesnění a definitivní potvrzení termínu vlastní realizace stavby.

## 3. NÁVRH ŘEŠENÍ

Z hlediska provádění vlastní stavby je předpokládáno tohoto úseku bude železniční provoz v omezeném provozu zachován. Vlastní stavba bude probíhat ve fázích (dále jen SP – stavební postup) tak, aby dopady na dopravní režim dotčených oblastí byly minimalizovány na nejmenší možnou míru. Detaily dopravně-inženýrských opatření budou specifikovány v následných stupních projektové dokumentace v úzké návaznosti na definitivní stabilizaci termínu výstavby.

### **SOD 12 – traťový úsek Ruzyně – Dlouhá Míle (včetně odbočení na Kladno):**

Mezi stanicí Ruzyně a zastávkou Dlouhá Míle dojde k rozvětvení železnice ve směru na Kladno a na letiště. Rozvětvení je mimoúrovňové. Ve směru na letiště bude dále pokračovat dvoukolejná železniční trať realizovaná jako novostavba. Trasa dráhy podejde silniční estakádu Pražského okruhu, dále je pak vedena v zářezu v souběhu s Pražským okruhem, po její západní straně do prostoru mimoúrovňové křižovatky Pražského okruhu s ulicemi Evropská a K Letišti.

#### Návrh DIO:

V rámci stavby je předpokládán zábor nezbytného území v blízkosti rekonstruované a nově budované železniční trati. Mimoúrovňové křížení se silniční estakádou Pražského okruhu bude realizováno takovým způsobem, aby nebylo nutné na Pražském okruhu přerušit provoz. Případná omezení budou pouze lokální bez výraznějších dopadů na stávající dopravní režim. Další možná dopravní omezení, která mohou nastat v blízkosti nově budované trati budou řešena v dalších stupních projektové dokumentace.

### **SOD 13 – zastávka Praha Dlouhá Míle**

Nová zastávka Dlouhá Míle tvoří nový dopravní uzel v severozápadním sektoru města, kde by měla být zakončena prakticky veškerá autobusová doprava z navazujících spádových oblastí. V terminálu bude možnost přímého přestupu na autobusy MHD, zamýšlenou stanici Dlouhá Míle na prodloužené trase metra A i na zastávku výhledové trasy tramvaje. Součástí uzlu je rovněž kapacitní parkoviště systému P+R pro zachycení vnější individuální automobilové dopravy (cca 1000 vozidel) v blízkosti silničního okruhu.

Celý areál dopravního uzlu Dlouhá Míle a navazujících komerčních ploch bude dopravně napojen na stávající ulici K Letišti (v místě dnešního napojení obchodního centra Šestka). Stávající dvoupruhová komunikace bude přestavěna na čtyřpruhovou se středním dělicím pásem umožňujícím výhledové vložení tramvajového pásu. Západně od této nové čtyřpruhové komunikace je uvažován prostor pro další rozvoj komerčních aktivit, východně se pak nachází parkoviště P+R, autobusový terminál, železniční zastávka a zamýšlená stanice metra. Vjezd na plochy autobusového terminálu bude realizován v rámci okružní křižovatky situované na jižní straně terminálu Dlouhá Míle. Za touto okružní křižovatkou bude čtyřpruhová komunikace svedena do dvoupruhového uspořádání, po mostním objektu překročí Pražský okruh (výhledově se uvažuje o zřízení čtyřpruhového uspořádání,

což je podmíněno výstavbou dalšího mostního objektu) a podél východní strany terminálu bude zaústěna do stávající ulice Drnovské.

Výstavba nového dopravního terminálu si ve svém důsledku vyžádá rozsáhlou úpravu stávajícího vedení PID v širším dotčeném území, zároveň budou na novém terminálu ukončeny veškeré autobusové spoje z oblasti severozápadně od Prahy.

#### Návrh DIO:

Výstavba nového dopravního uzlu si vyžádá poměrně rozsáhlý zábor dotčeného území, z hlediska stávajících komunikací ovšem nebudou zásahy do jejich dopravního režimu zásadní. Nejvýrazněji se dopravní opatření během stavby projeví v místě napojení nového terminálu na ulici K Letišti, kdy bude nutné v rámci přestavby celé křižovatky a celkové změně její dispozice provést odpovídající opatření spočívající v částečném omezení provozu. V případě vyloučení dopravy v rámci této křižovatky (na nezbytně nutnou dobu) bude podmínkou pro toto opatření již zrealizované napojení celého terminálu z jižní strany na Drnovskou ulici, které by po dobu uzavření příjezdu z ulice K Letišti zajistilo dopravní obsluhu terminálu a komerčních objektů zde se nacházejících.

V první fázi ( příloha 502 - SP0) výstavby probíhají přípravné práce na samotné zahájení stavby. V ulici K Letišti jsou ve středových ostrůvcích postaveny provizorní přejezdy, které následně budou využívány při stavbě tunelu.

Ve druhé fázi ( příloha 503 - SP1) je na křižovatce K Letišti x Fajtlova uzavřena jižní část a provoz je sveden do severní části a začne výstavba jižní poloviny tunelu. Dále je zahájena výstavba žst. Dlouhá Míle a P+R s definitivními komunikacemi.

Ve třetí fázi ( příloha 504 - SP2) je dokončena jižní polovina tunelu a dokončení finálních povrchů v jižní polovině křižovatky. Začne stavba severní poloviny tunelu a dopravní režim na křižovatce je zrcadlově otočen. Stavba samotné žst. Dlouhá Míle s P+R bude pokračovat.

Ve čtvrté fázi ( příloha 505 – SP2 konec) je dokončen celý tunel a dopravní režim křižovatky plně obnoven.

V rámci zkrácení doby výstavby v nejproblematictějšího místa ( křižovatky K letišti x Fajtlova) je možné uvažovat výstavbu tunelu v tomto místě v jedné stavební fázi za předpokladu využití provizorních mostů nebo objízdne trasy. Toto řešení postupu výstavby bude nutné do dalšího stupně nutné prověřit z hlediska stavebních postupů a negativních dopadů do stávajících sítí a dopravní kapacity zmíněné křižovatky.

#### **SOD 14 – traťový úsek Dlouhá Míle – Letiště Václava Havla:**

Trať sleduje v odstupu cca 20 m stopu Pražského okruhu a stáčí se obloukem západním směrem ke koncové stanici. Mostním objektem překonává řečiště Kopaninského potoka a po levé straně míjí prostor stávající čistírny odpadních a kontaminovaných vod. Ještě před vjezdem do tunelového portálu koncové stanice Letiště trať pod malým úhlem podjíždí silniční přivaděč k letištním terminálům, ulici Aviatickou. Následuje křížení s ulicí K Letišti v místě mimoúrovňové křižovatky s Aviatickou ulicí a následně vstupuje do své konečné stanice.

#### Návrh DIO:

V rámci stavby je předpokládán zábor nezbytného území v blízkosti nově budované železniční trati. Rozsáhlá dopravně-inženýrská opatření budou nutná v rámci výstavby hloubeného tunelu v místech křížení s jednotlivými obslužnými komunikacemi v areálu letiště. Všechna opatření je zapotřebí v dalších stupních projektové dokumentace detailně specifikovat a časově rozfázovat tak, aby celkový negativní dopad na dopravu v dotčeném území byl minimalizovaný na nejmenší možnou míru.

## 4. ZÁVĚR

Předkládaná dokumentace koncepce dopravních opatření v rámci modernizace železniční trati Modernizace a novostavba trati Praha-Ruzyně (mimo) – Praha-Letiště Václava Havla (mimo) bude tvořit základní vstupní podkladový materiál pro rozpracování detailního návrhu dopravních opatření, který je již v dalších stupních projektové dokumentace nutné podrobně zpracovat. V současné fázi se jedná o doplněk standardně požadované skladby přípravné dokumentace, který ovšem s ohledem na důležitost a rozsah stavby považoval projektant za vhodné do celkové skladby projektu zařadit.

## 5. PŘÍLOHY

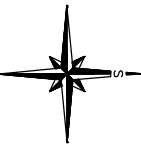
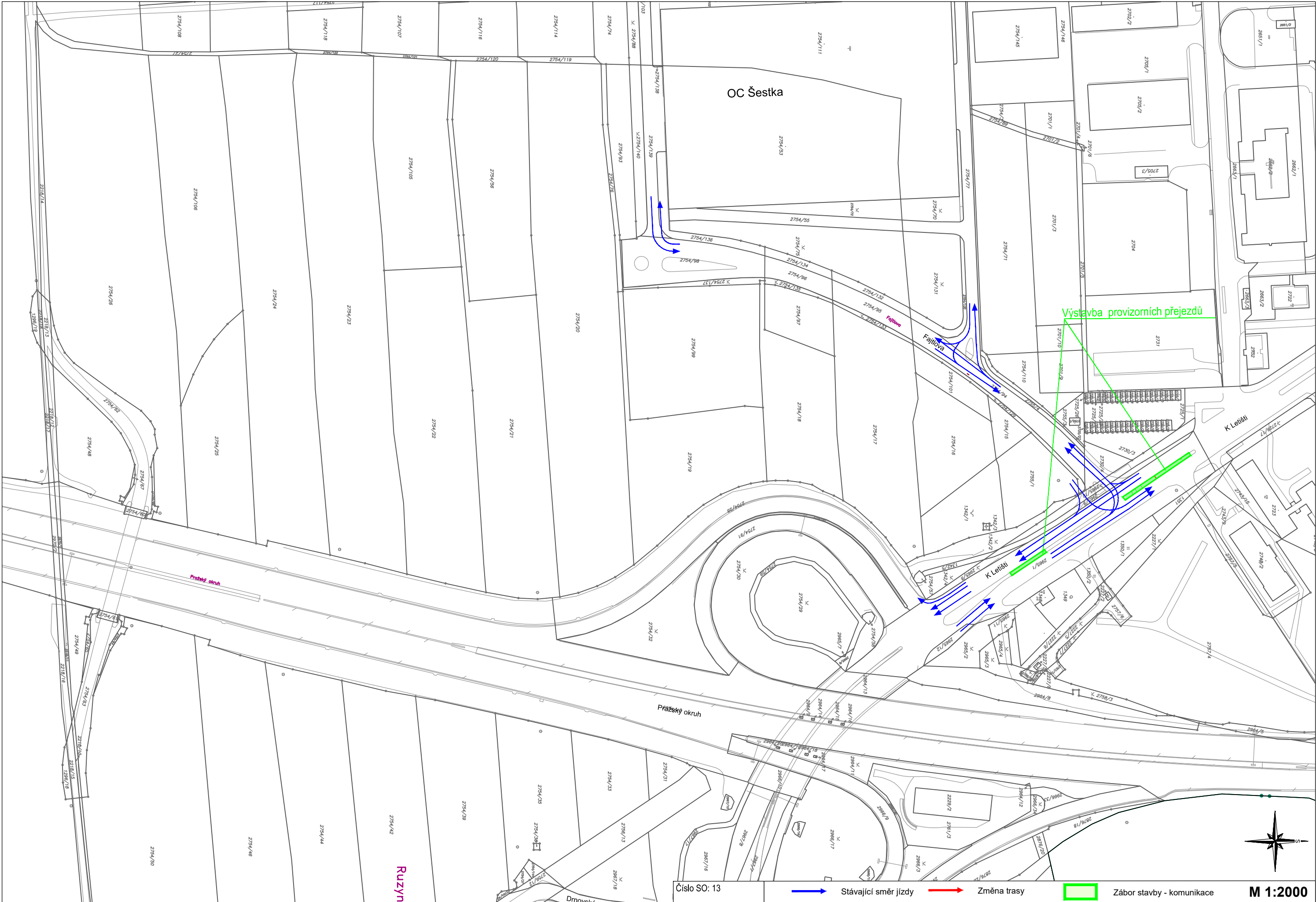
502 Situace DIO 1. fáze – zast. Praha Dlouhá Míle

503 Situace DIO 2. fáze – zast. Praha Dlouhá Míle

504 Situace DIO 3. fáze – zast. Praha Dlouhá Míle

505 Situace DIO 4. fáze – zast. Praha Dlouhá Míle





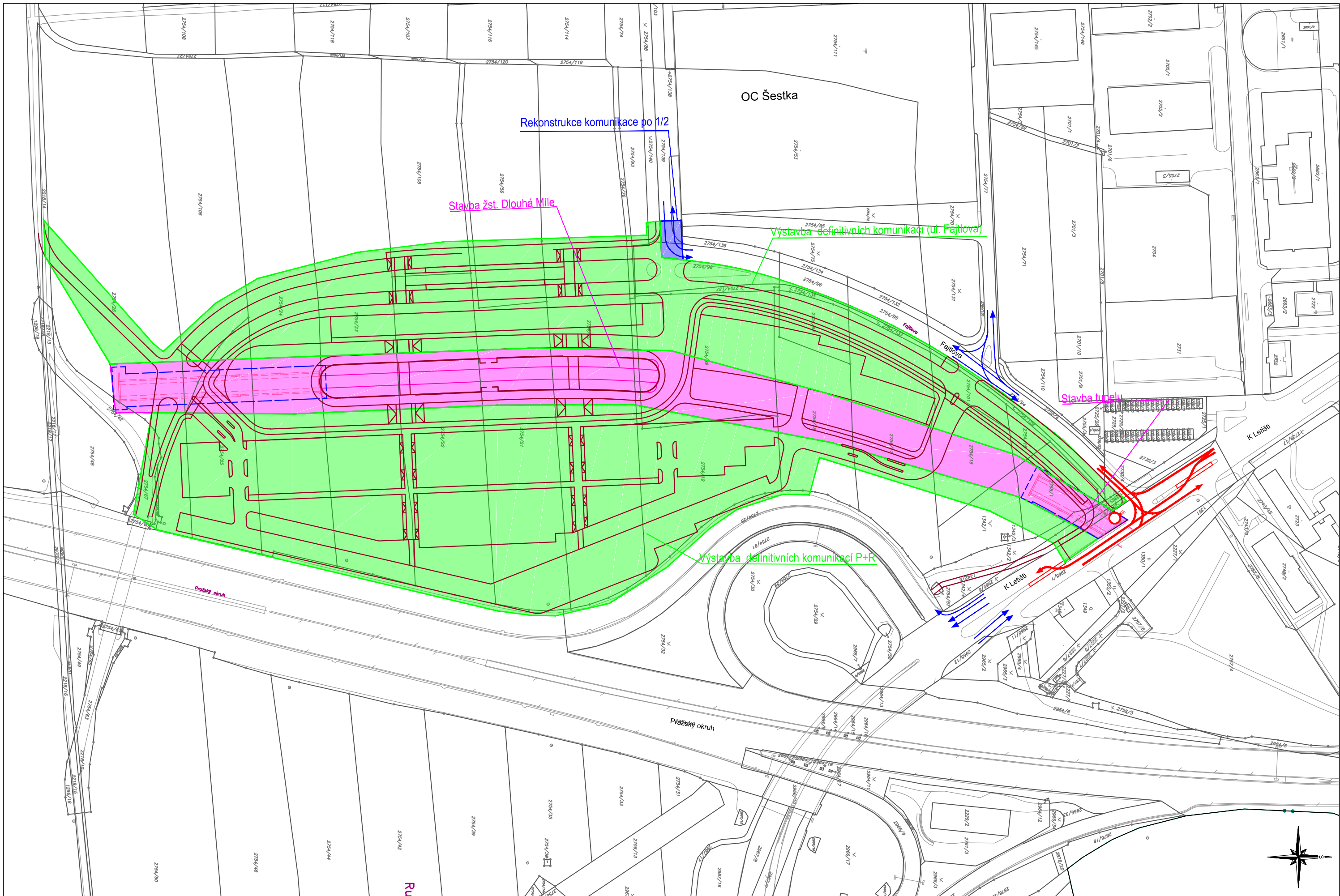
Číslo SO: 13

Stávající směr jízdy

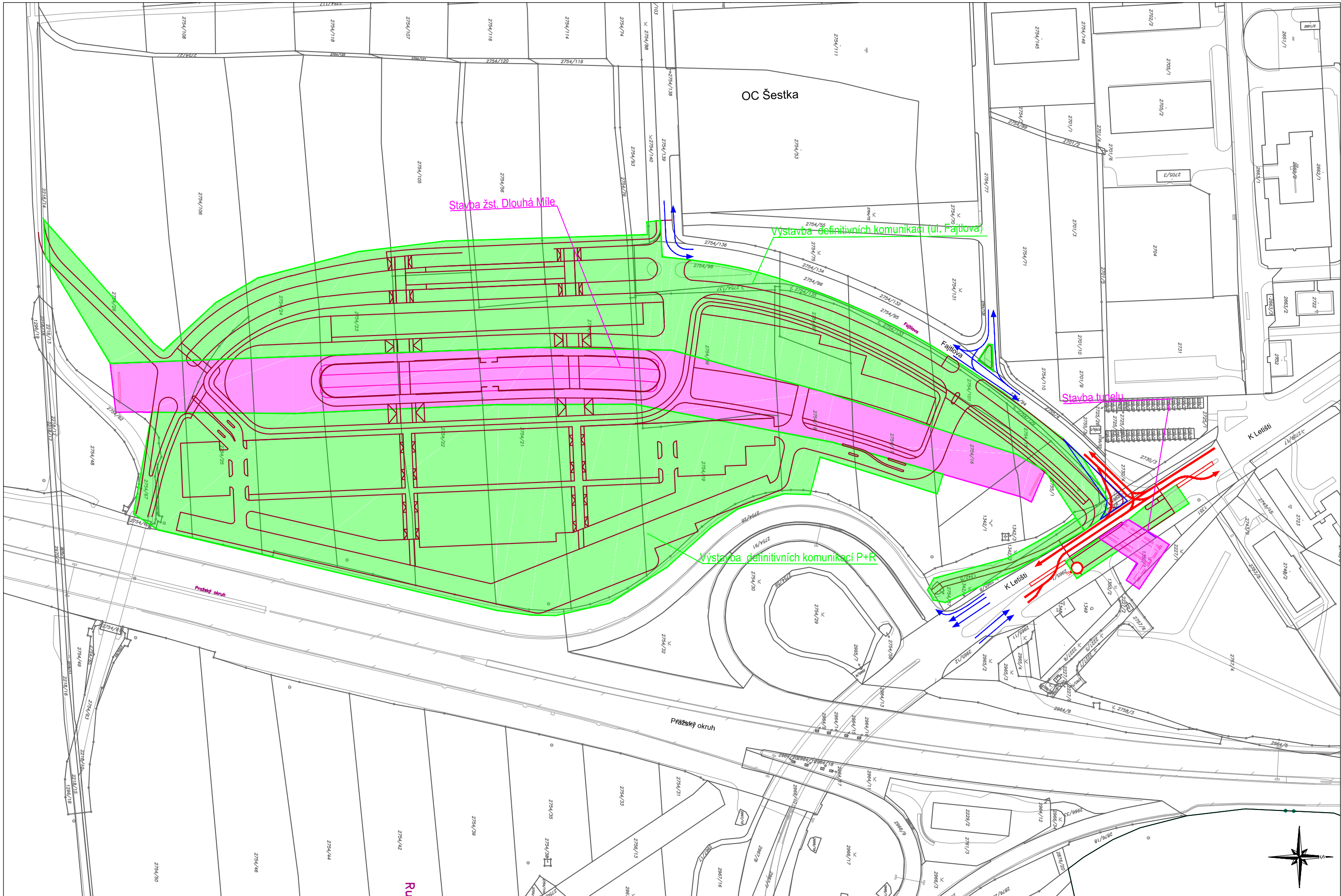
Změna trasy

Zábor stavby - komunikace

M 1:2000







Číslo SO: 13

→ Stávající směr jízdy → Změna trasy

→ Krátkodobý zábor stavby - komunikace → Zábor stavby - komunikace → Zábor stavby - železnice

M 1:2000

