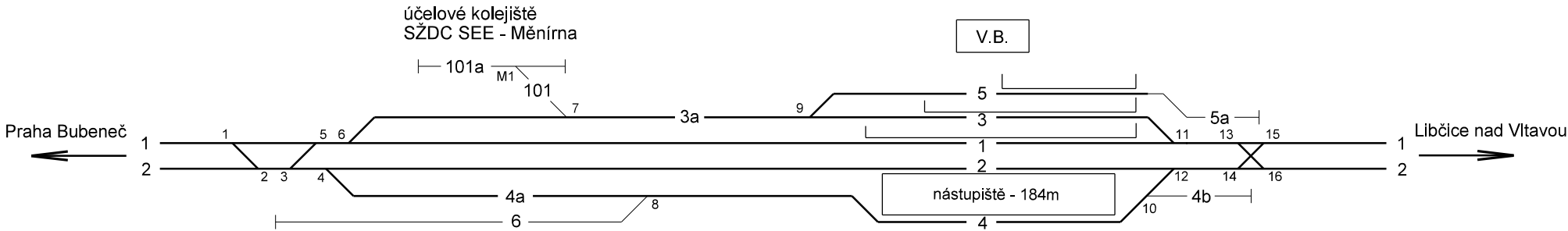
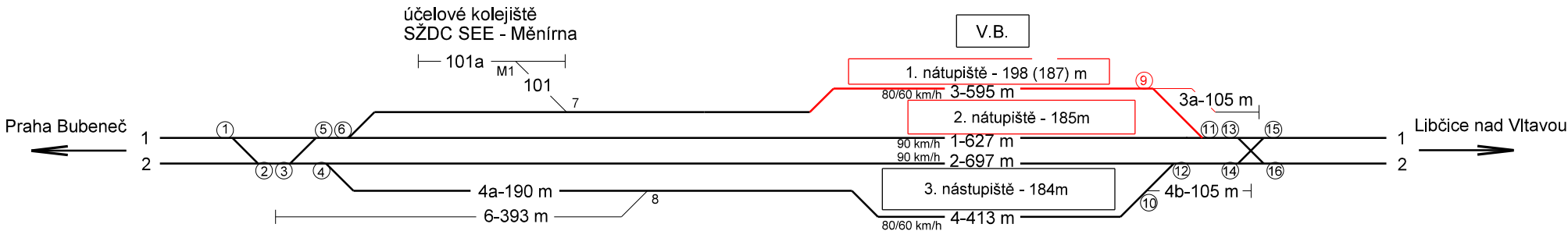


ŽST ROZTOKY U PRAHY (stávající stav)



ŽST ROZTOKY U PRAHY (cílový stav)



Legenda:

- Dopravní kolej
- Manipulační kolej
- ② Výhybka s EO V

D.2


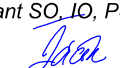


VÝŠKOVÝ SYSTÉM Bpv SOUŘADNICOVÝ SYSTÉM S-JTSK ±0,000 = xxx,xx m n. m.

Číslo změny:	Obsah změny:	Datum změny:
01	-	-
02	-	-
03	-	-

Objednatel:	Správa železniční dopravní cesty, s.o. Dlážděná 1003/7, 110 00 Praha 1
	Stavební správa západ Sokolovská 278/1955, 190 00 Praha 9

Sdružení:	SUDOP PRAHA a.s. Olšanská 1a, 130 80 Praha tel.: +420 267 094 111 e-mail: praha@sudop.cz	
-----------	---	--

Zpracovatel části:	SUDOP EU a.s. Olšanská 1a, 130 80 Praha Tel.: +420 267 094 305 E-mail: info@sudopeu.cz	Hlavní inženýr projektu: ING. STANISLAV ŽÁČEK
		Garant profese: -

Středisko: PROJEKTOVÉ STŘEDISKO ÚSTÍ NAD LABEM			
Vedoucí střediska:	Odpovědný projektant SO_IO, PS:	Vypracoval:	Kontroloval:
			
ING. MIROSLAV VÁŇA	ING. STANISLAV ŽÁČEK	ING. STANISLAV ŽÁČEK	ING. MIROSLAV VÁŇA

Název akce: ZAJIŠTĚNÍ BEZBARIÉROVÉHO PŘÍSTUPU NA NÁSTUPIŠTĚ V ŽST ROZTOKY U PRAHY	Číslo smlouvy: 17-029.640	
	Projektový stupeň: ZÁMĚR PROJEKTU	
název PS/SO:	Datum: 09 / 2017	
	Číslo části: D	
VÝKRESOVÁ ČÁST		
Název přílohy:	Měřítko:	Počet formátů: 3A4
	Číslo přílohy: D.2	
Schémata železniční stanice (stávající a nový stav)		