

# Project

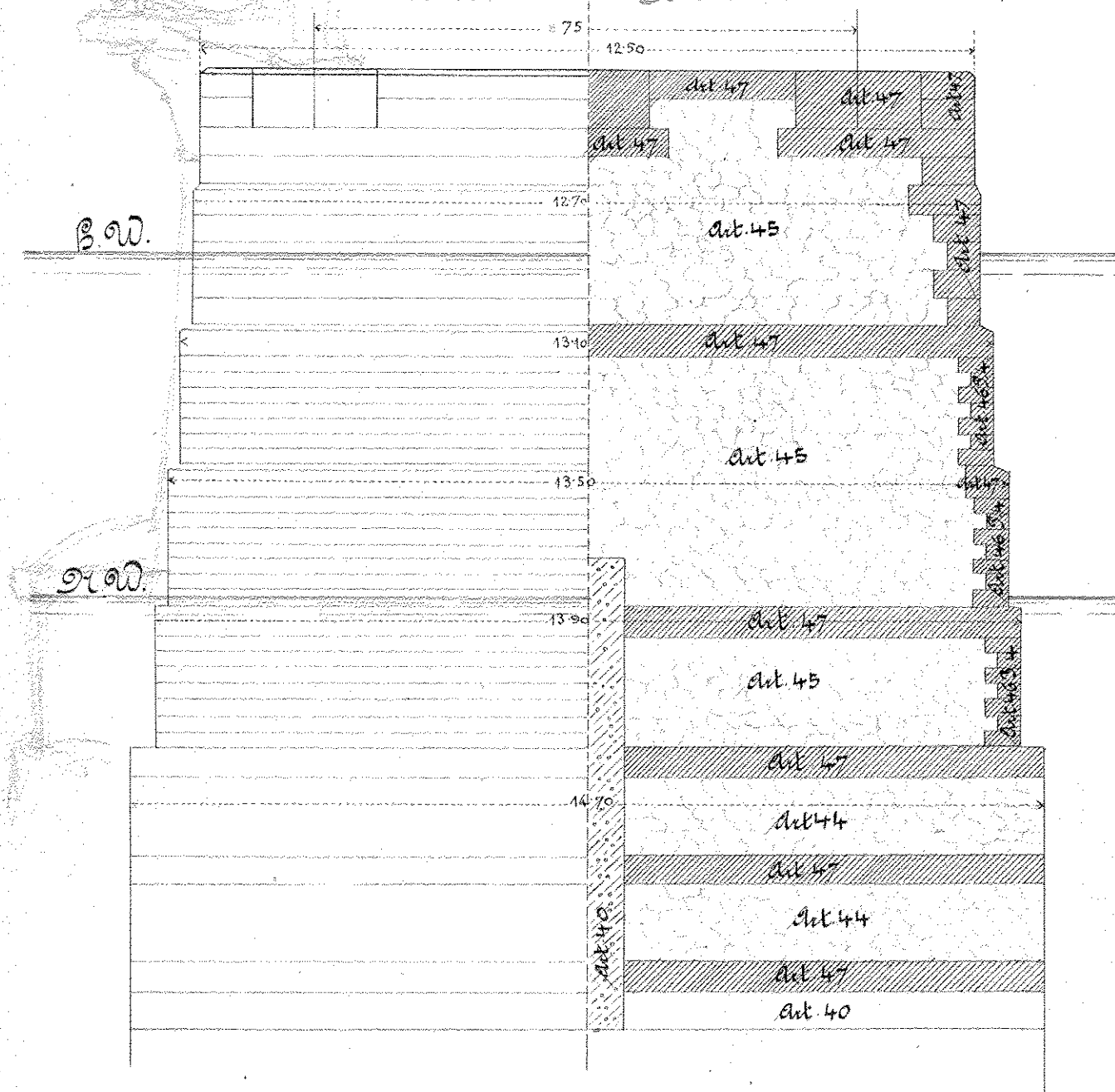
für die Herstellung des schiefen Trennungspfeilers  
der umlaufenden Moldanbrücke.

Genehmigt mit Bezug auf den  
Staub. Min. Erl. Z. 26572. 1. 1. 1900  
Wien, am 11. Juni 1900  
Vom k. k. Eisenbahnministerium:

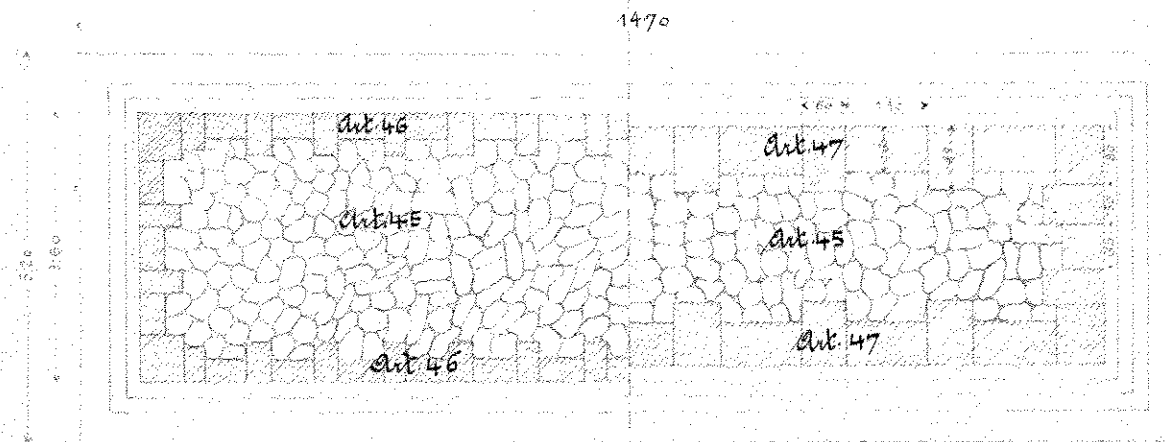


Mus

## Plan für den schiefen Pfeiler der neuen Moldanbrücke.

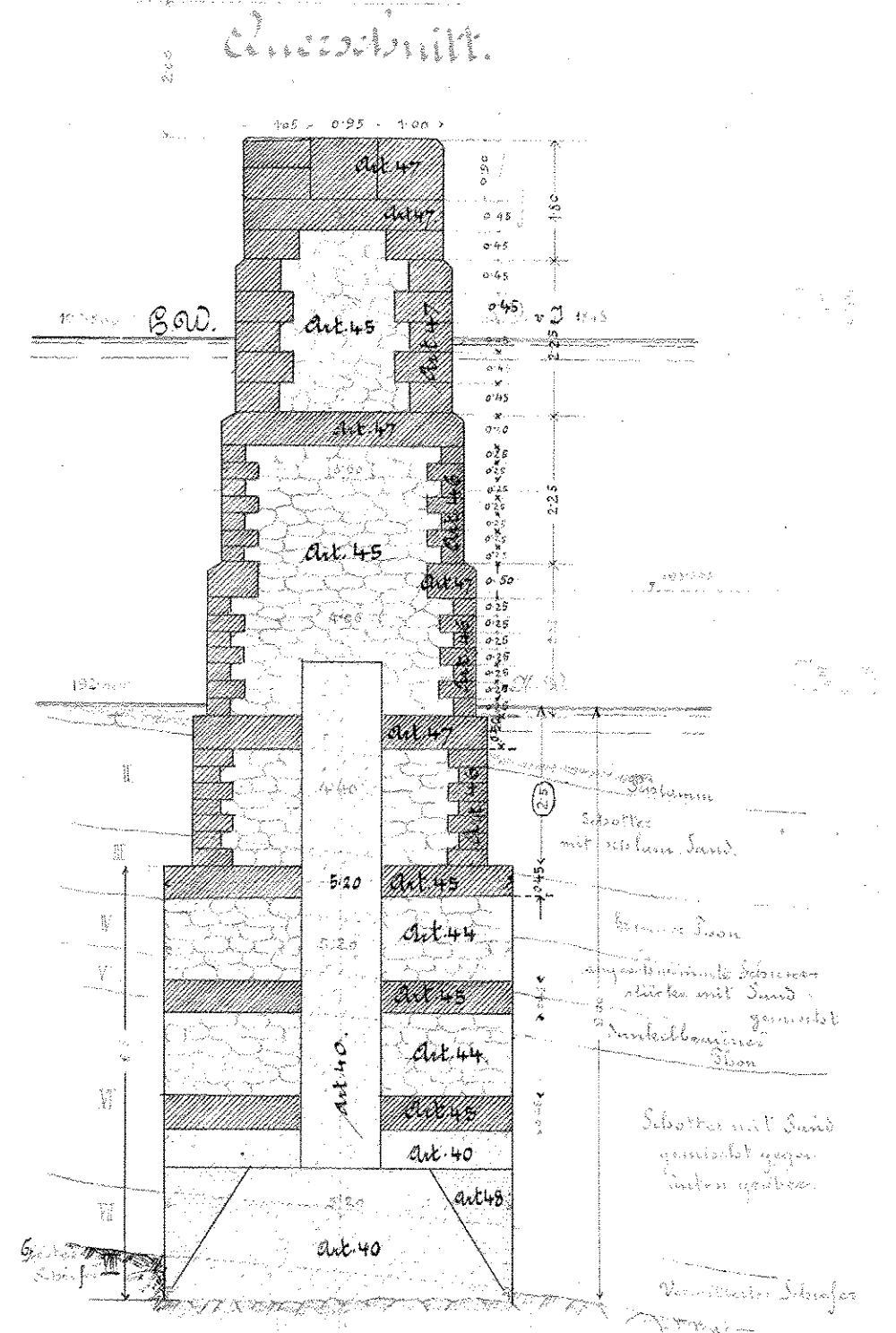


### Horizontal-Schnitt.

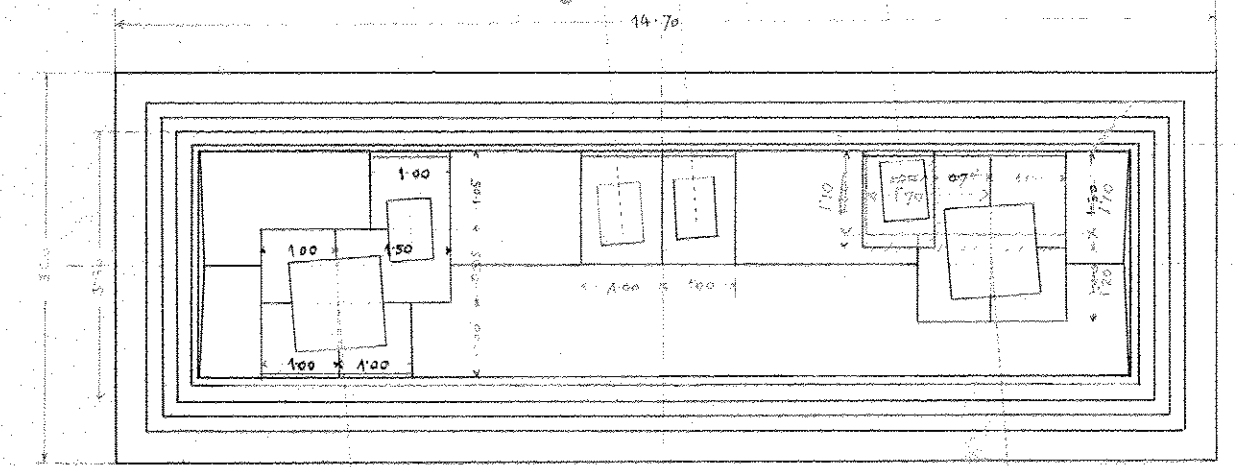


Prag, im Mai 1900.

W. Ruppel



### Grundriss.



Prager Verbindungsbahn-Direktion:

W. Ruppel