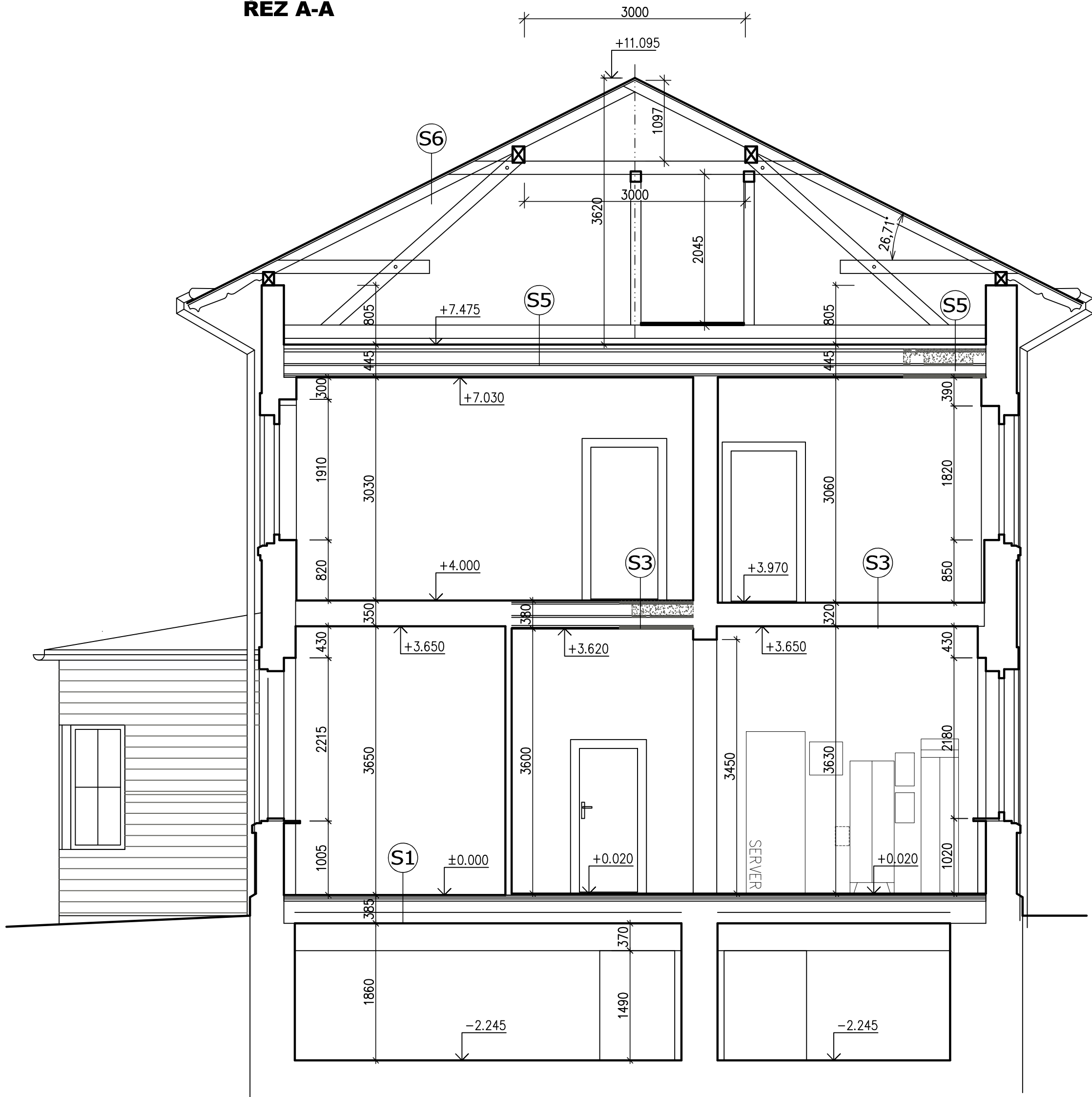
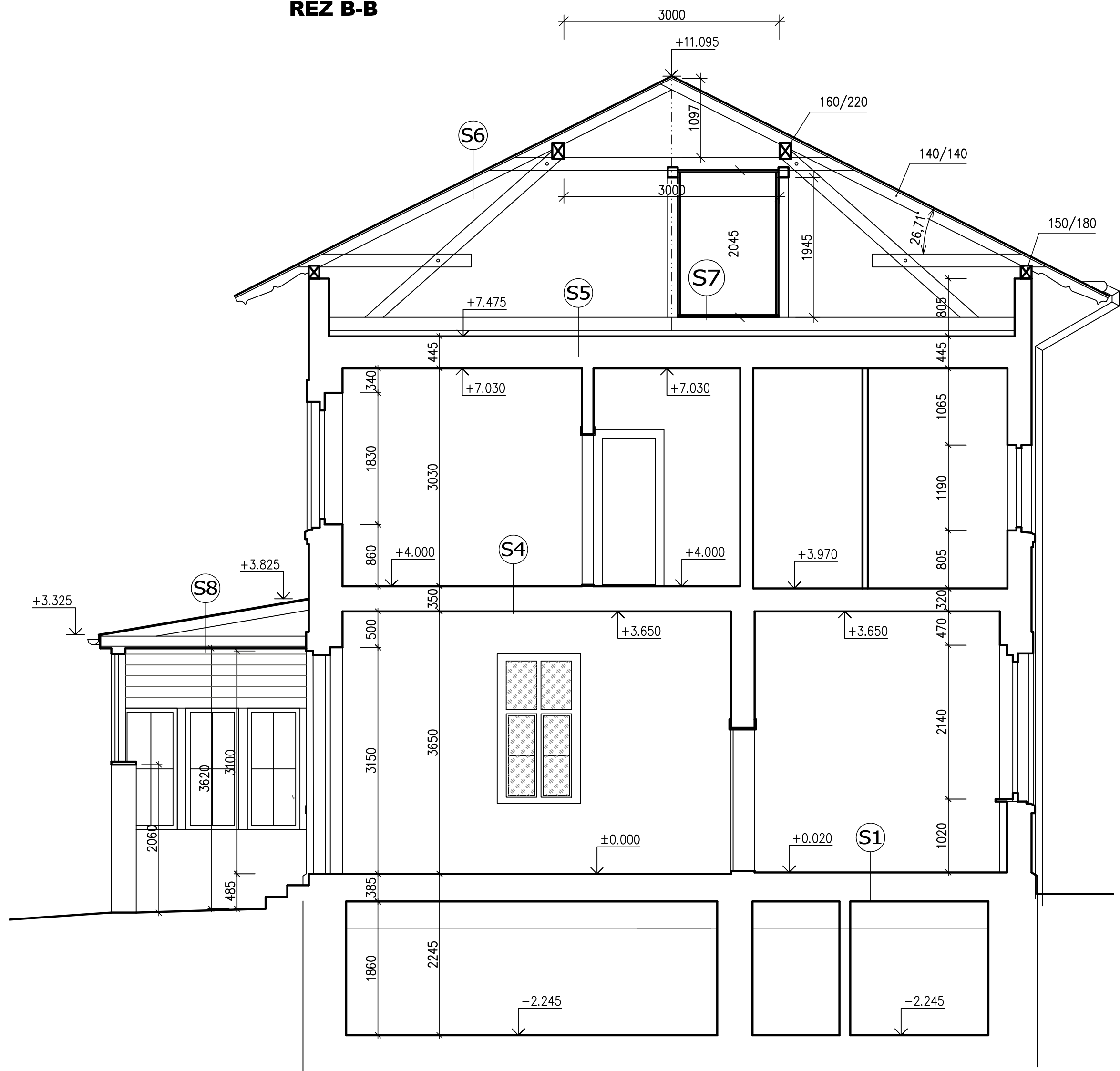


ŘEZ A-A



ŘEZ B-B



## SKLADBY KONSTRUKCÍ

S1

- PVC 2mm
- HOBRA 19mm
- PRKNA 26mm
- PRKNA 27mm
- NÁŠYP NAD KLENBOU
- KLENBA
- OMITKA

S3

- KOBREK
- PARKETY 20mm
- PRKNA 25mm
- ZÁSYP SUTÍ 155mm
- PRKNA 25mm
- VZDUCHOVÁ MEZERA
- + DŘEV. TRÁMEK 110mm
- PRKNA 25mm
- RAKOSOVÁ OMITKA

S5

- PŮDOVKY 60mm
- MALTA (LOŽE) 40mm
- ZÁSYP
- PRKNA 25mm
- VZDUCHOVÁ MEZERA + DŘEV. TRÁMEK
- PRKNA 25mm
- RAKOSOVÁ OMITKA

S8

- ASFALTOVÉ PÁSY
- PRKNA 25mm
- DŘEVĚNÝ KROV
- DŘEVĚNÝ PODHLED + OBKLADA

S2

- PVC 2mm
- NOVNÝ
- PARKETY 22mm
- PRKNA 26mm
- PRKNA 30mm
- NÁŠYP
- ROSTLÝ TERÉN

S4

- PVC
- PAPÍR-KOREK 5mm
- BETON S PLETIVEM 30mm
- PRKNA 25mm
- ZÁSYP SUTÍ 155mm
- PRKNA 25mm
- VZDUCHOVÁ MEZERA
- + DŘEV. TRÁMEK 110mm
- PRKNA 25mm
- RAKOSOVÁ OMITKA

S6

- BONSKÝ ŠINDEL
- DŘEVĚNÉ BEDNĚNÍ
- KROV
- PŮDNÍ PROSTOR

S7

- BETONOVÁ MAZANINA
- PŮDOVKY

## LEGENDA



STÁVAJÍCÍ KONSTRUKCE

Změna	Datum	Název změny		Vypracoval	Odpovědná osoba	
Vypracoval		Odpovědná osoba		Vedoucí oddělení	<div><b>ASSPRO</b></div> <div>Pihovská 1100 547 01 Náchod tel: 491 427 742 491 426 784 e-mail: asspro@asspro.cz www.asspro.cz</div> <div>PROJEKČNÍ A INŽENÝRSKÁ KANCELÁŘ s.r.o.</div>	
Matěj Příbyl		Ing. Jiří Vejvoda		Ing. Jiří Vejvoda		
Investor: <b>Správa železnic - státní organizace Praha 1 - Nové Město, Dlážděná 1003/7 Organizační složka: Správa železnic, Oblastní ředitelství Hradec Králové U Fotochemy 259, 501 01 Hradec Králové</b>						
Stavba: <b>Mníšek u Liberce ON - oprava</b>				Formát	<b>A 4</b>	Kopie č.
				Datum	<b>11/2020</b>	
				Měřítko	<b>1:50</b>	
				Zak. číslo	<b>20 097</b>	
				Stupeň PD	<b>DPS</b>	
Obsah: <b>STÁVAJÍCÍ STAV ŘEZY</b>				Dok. č.	<b>D.2.2.a.1-05</b>	
Tento dokument je duševním majetkem firmy ASSPRO Náchod. Nesmí být bez jejího souhlasu kopírován ani jinak rozšiřován.						