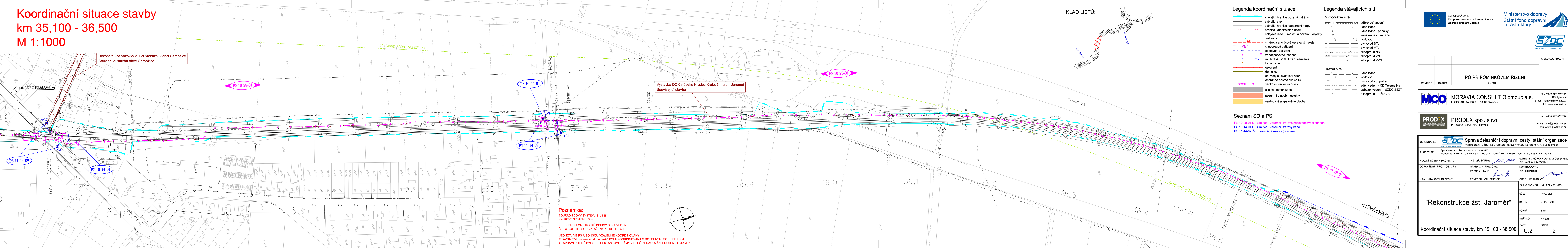
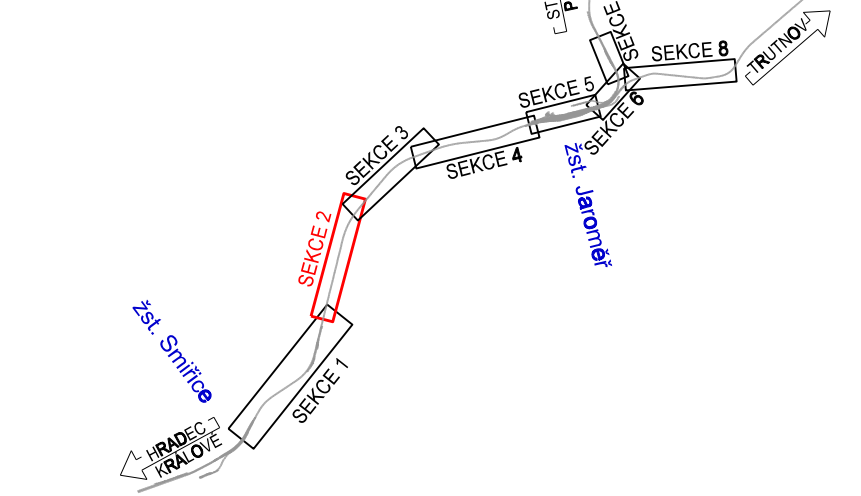


Koordinační situace stavby
km 35,100 - 36,500
M 1:1000



KLAD LISTŮ:



Legenda koordinační situace

- stávající hranice pozemku dráhy
- stávající stav
- stávající hranice katastrální mapy
- kolejové řešení, mostní a pozemní objekty
- trativody
- směrová a výšková úprava st. koleje
- silnoproudá zařízení
- sčítací zařízení
- zabezpečovací zařízení
- multitrasa (sděl. + zab. zařízení)
- kanalizace
- oplocení
- demolice
- související investiční akce
- ochranné pásmo silnice I/33
- venkovní návěstní prvky
- silniční komunikace
- pozemní stavební objekty
- nástupiště a zpevněné plochy

Legenda stávajících sítí:

- Mimodrážní sítě:
- sdělovací vedení
 - kanalizace
 - kanalizace - přípojky
 - kanalizace - hlavní řád
 - vodovod
 - plynovod STL
 - plynovod VTL
 - silnoproud NN
 - silnoproud VN
 - silnoproud VVN
- Drážní sítě:
- kanalizace
 - vodovod
 - plynovod - přípojka
 - sděl. vedení - CD Telematika
 - zabezp. vedení - SŽDC SSZT
 - silnoproud - SŽDC SEE

Seznam SO a PS:

- PS 10-28-01 t.ú. Smiřice - Jaroměř, traťové zabezpečovací zařízení
- PS 10-14-01 t.ú. Smiřice - Jaroměř, traťový kabel
- PS 11-14-09 Zst. Jaroměř, kamerový systém

Poznámka:
SOUŘADNICOVÝ SYSTÉM: S-JTSK
VÝŠKOVÝ SYSTÉM: Bpv
VŠECHNY KILOMETRICKÉ POPISY BEZ UVEDENÍ
ČÍSLA KOLEJE JSOU VZTAŽENY KE KOLEJI Č.1.
JEDNOTLIVÉ PS A SO JSOU VZÁJEMNĚ KOORDINOVÁNY.
STAVBA "Rekonstrukce zst. Jaroměř" BYLA KOORDINOVÁNA S DOTČENÝMI SOUVISEJÍCÍMI
STAVBAMI, KTERÉ BYLY PROJEKTANTOVI ZNÁMY V DOBĚ ZPRACOVÁNÍ PROJEKTU STAVBY



| | |
|-------------------------|-------|
| ČÍSLO SOUPRAVY: | |
| PO PŘIPOMÍNKOVÉM ŘÍZENÍ | |
| REVIZE Č. | DATUM |
| ZMĚNA | |

MCO MORAVIA CONSULT Olomouc a.s.
LEGIONÁŘSKÁ 1085/8, 779 00 Olomouc
tel.: +420 585 570 444
IDS: kje@mc
e-mail: moravia@moravia.cz
http://www.moravia.cz

PROD-X PRODEX spol. s r.o.
PERUCKÁ 2481/5, 120 00 Praha 2
tel.: +420 277 007 726
e-mail: info@prodex-cz.eu
http://www.prodex-cz.eu

| | |
|---|---|
| OBJEDNATEL SŽDC Správa železniční dopravní cesty, státní organizace v zastoupení: SŽDC, s.o., Slavební správa východ, Nerudova 1, 772 58 Olomouc | |
| ZHOTOVITEL Společnost pro Rekonstrukci žst. Jaroměř MORAVIA CONSULT Olomouc a.s. (VEDOUcí SDRUŽENí), PRODEX spol. s r.o., organizační složka | |
| HLAVNÍ INŽENÝR PROJEKTU ING. JIŘÍ PARMA | G. ŘEDITEL MORAVIA CONSULT Olomouc a.s. ING. VÁCLAV KRATOCHVIL |
| ODPOVĚDNÝ PROJ. OBJ. PS ZDENĚK KRAUS | NAVRHL. VYPRACOVAL KONTROLOVAL ING. JIŘÍ PARMA |
| KRAJ: KRALOVÉHRADSKÝ | POVĚŘENÝ OÚ: SMÍŘICE |
| OBC: ČERNOŽICE | |
| ZAK. ČÍSLO MCO 16 - 077 - 231 - PS | |
| ÚČEL PROJEKT | |
| DATUM SRPEN 2017 | |
| FORMÁT 9 A4 | |
| MĚŘÍTKO 1:1000 | |
| ČÁST | |
| C.2 | |
| POR.Č. 2 | |
| Koordinační situace stavby km 35,100 - 36,500 | |