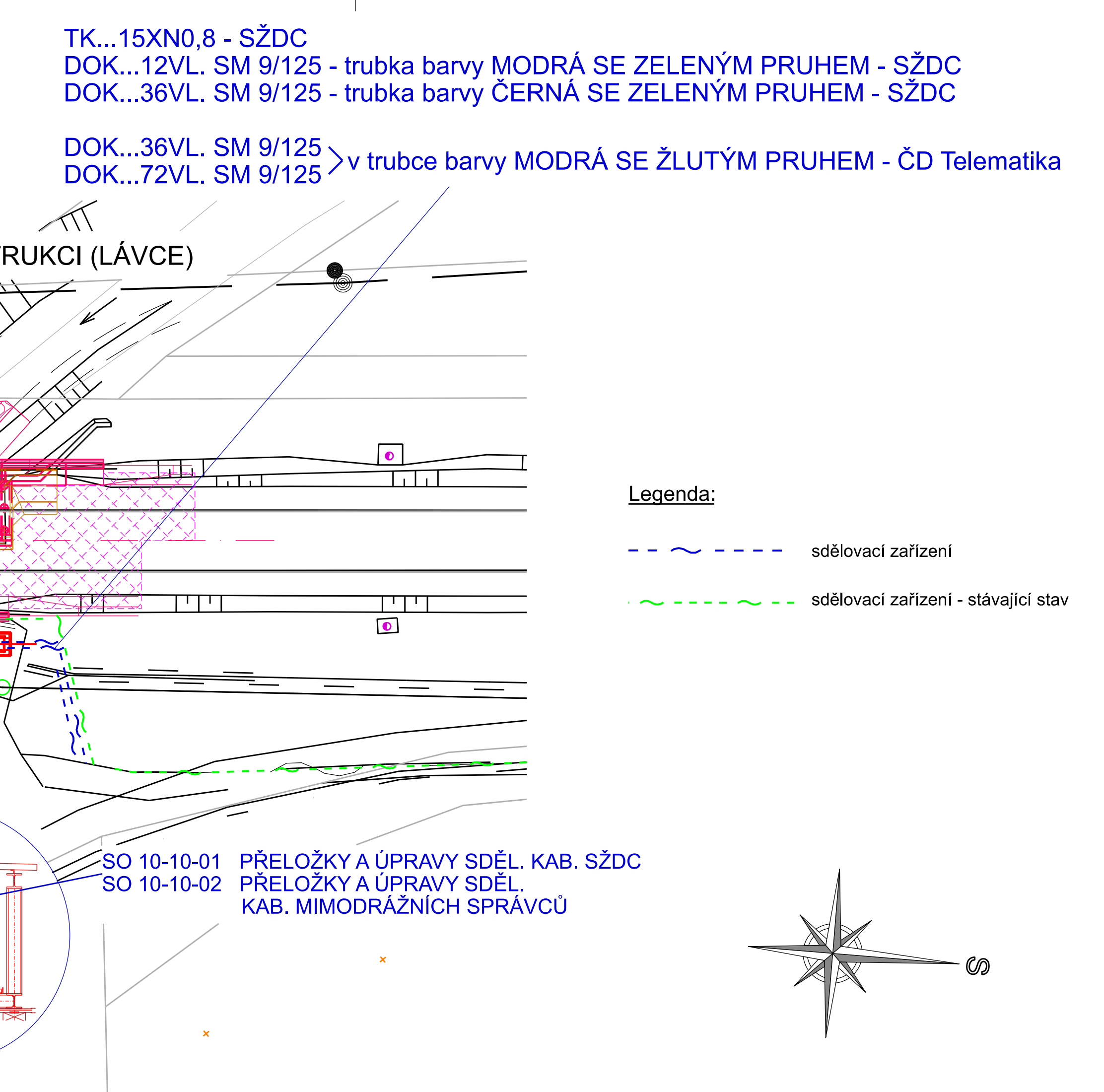
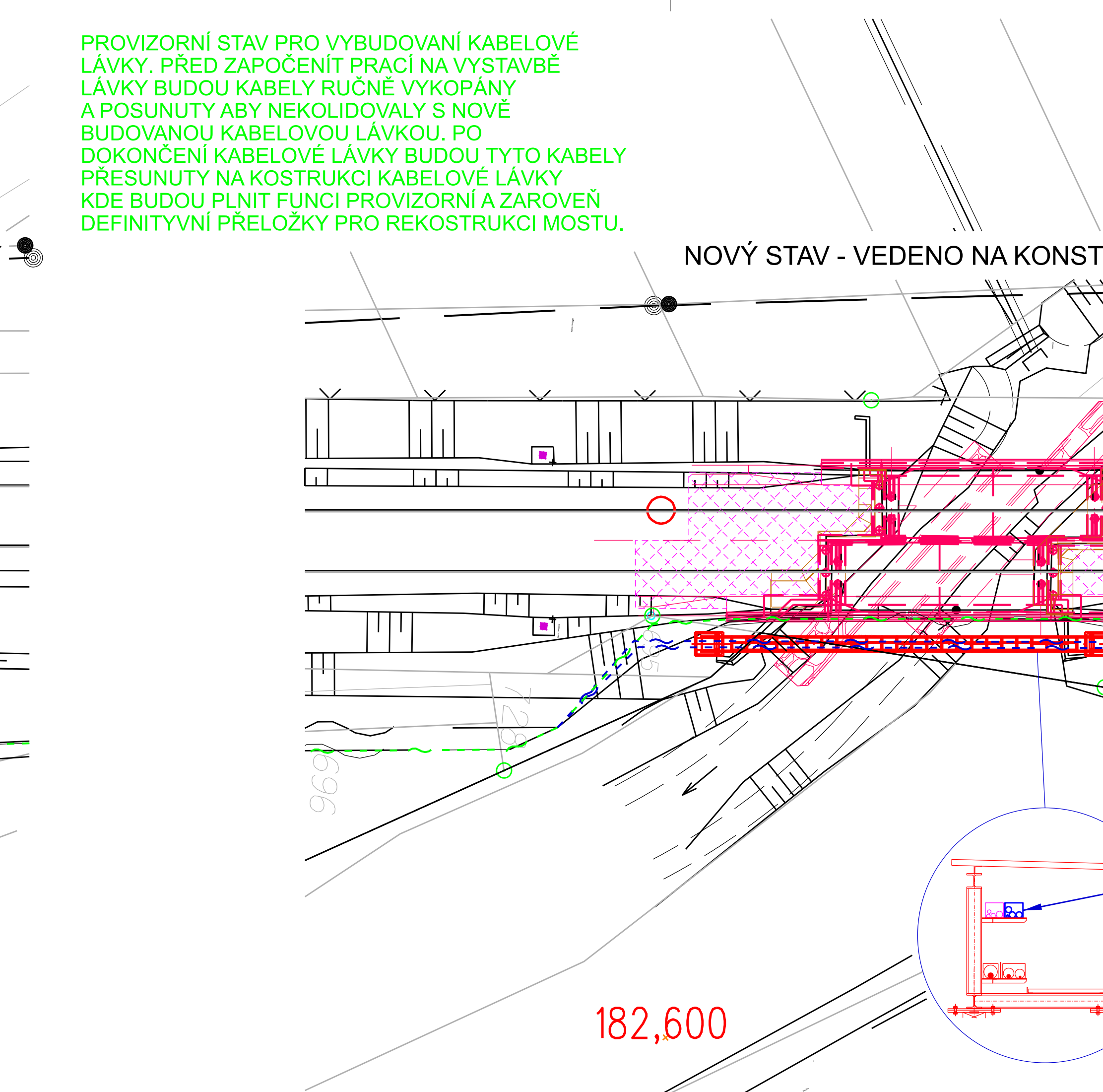
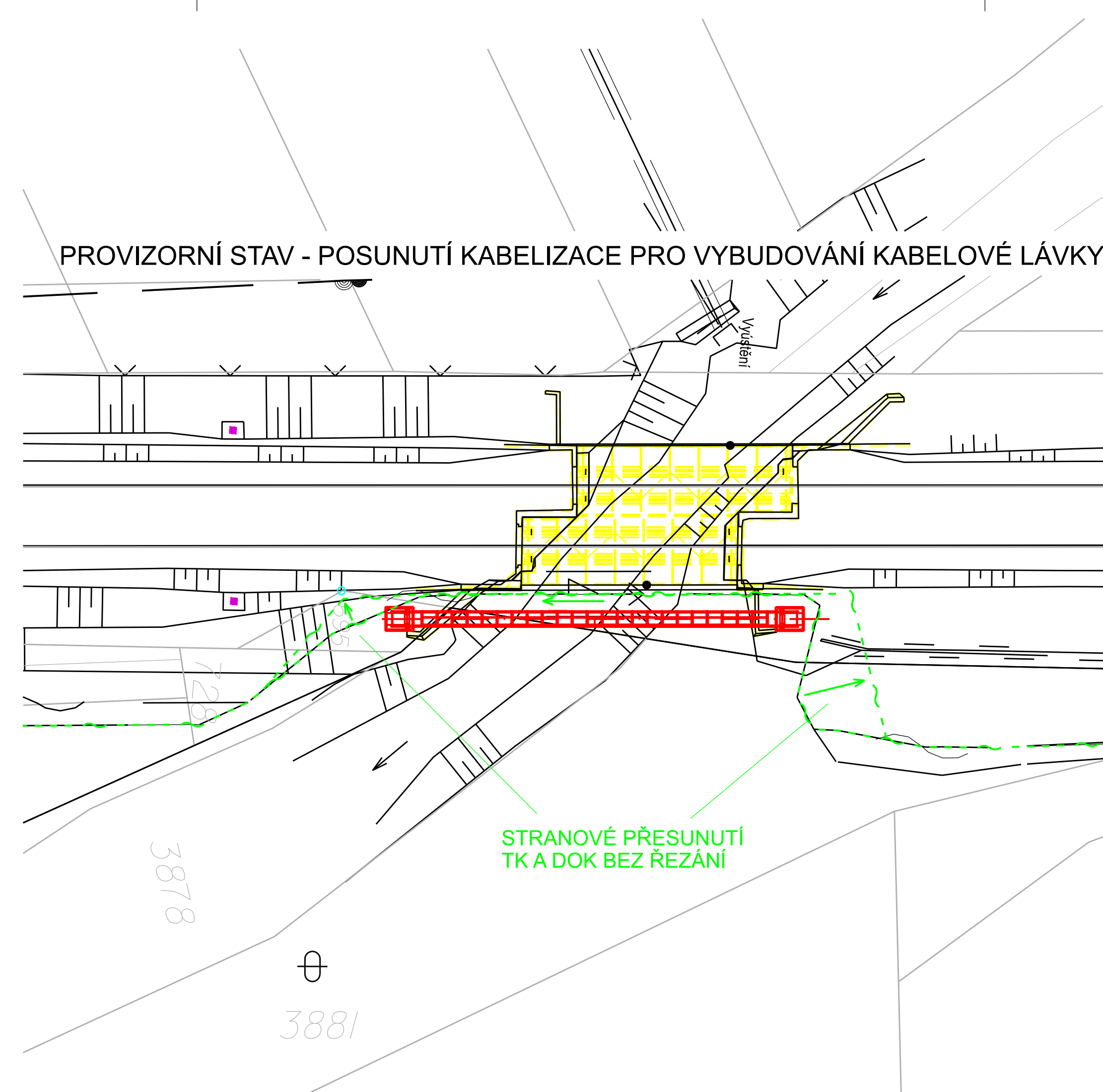
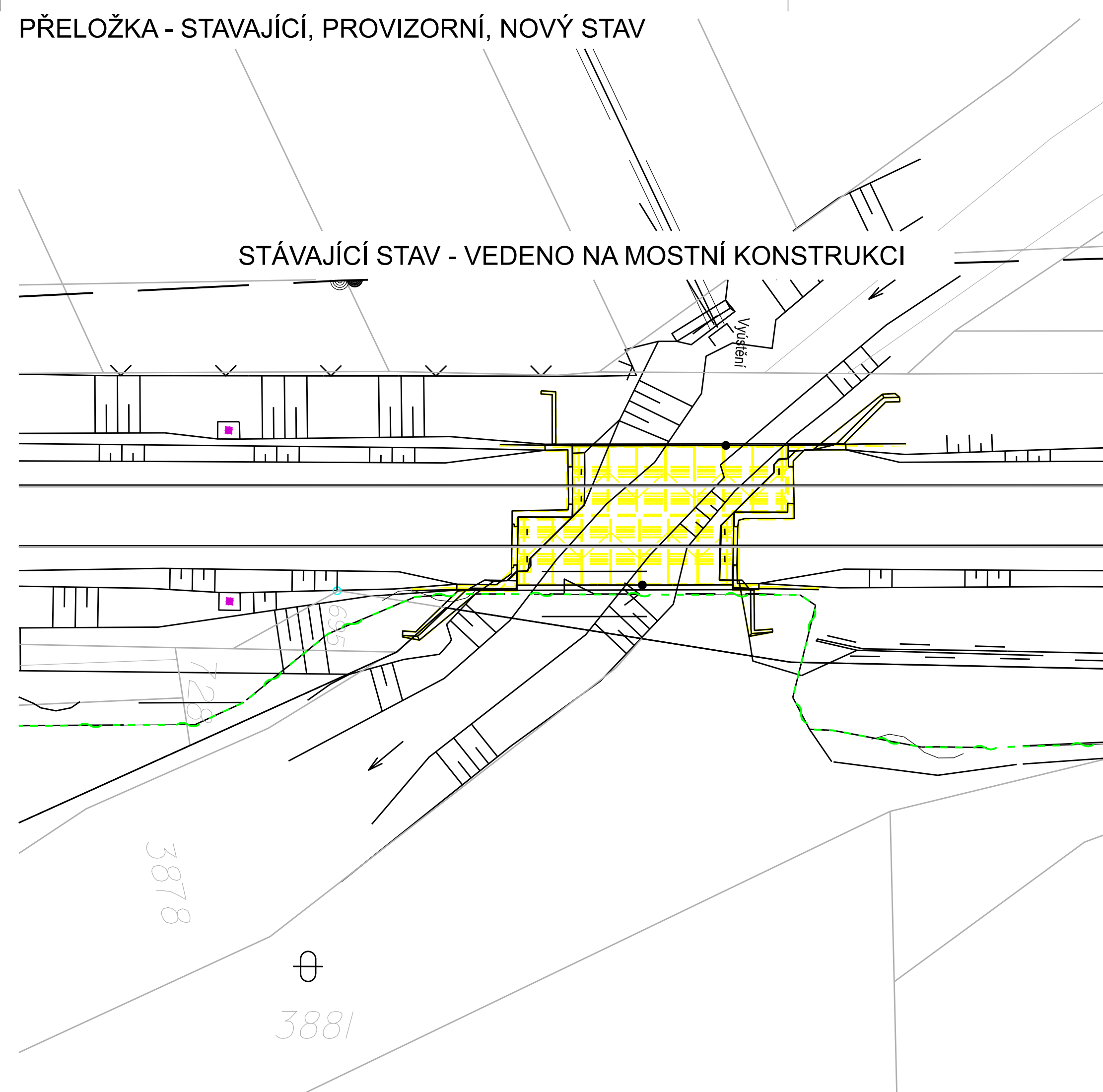
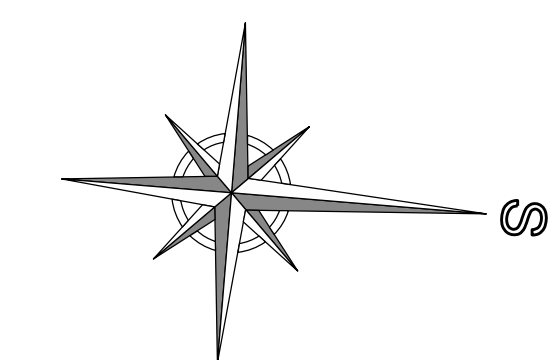


PŘELOŽKA - STÁVAJÍCÍ, PROVIZORNÍ, NOVÝ STAV



- Legenda:
- sdělovací zařízení
 - sdělovací zařízení - stávající stav



1	12/19	PO PŘIPOMÍNKOVÉM ŘÍZENÍ	ČÍSLO SOUPRAVY:
REVIZE Č.	DATUM	ZMĚNA	

MCO MORAVIA CONSULT Olomouc a.s.
LEGIONÁŘSKÁ 1085/8, 779 00 Olomouc
tel.: +420 585 570 444
IDS: kjee9md
e-mail: moravia@moravia.cz
http://www.moravia.cz

OBJEDNATEL SŽDC Správa železniční dopravní cesty, státní organizace v zastoupení: SŽDC, Stavební správa východ, Nerudova 1, 772 58 Olomouc			
HLAVNÍ INŽENÝR PROJEKTU ING. JIŘÍ DOLEŽEL, Ph.D.	VEDOUcí TÝMU: ING. JIŘÍ DOLEŽEL, Ph.D.	KONTOLOVAL JAROSLAV DITTRICH	
ODPOVĚDNÝ PROJ. OBJ., PS ING. FILIP ROZSYPAL	NAVRHL, VYPRACOVAL ING. FILIP ROZSYPAL	JAROSLAV DITTRICH	
KRAJ: JIHO-MORAVSKÝ	POVĚŘENÝ OÚ: BLANSKO	OBEC: DOLNÍ LHOTA, RAJEČKO	
"Rekonstrukce mostu v km 182,618 trati Brno - Česká Třebová"		ZAK. ČÍSLO MCO	19 - 013 - 235 - SR
SO 10-10-01 T.ú Blansko - Rájec Jestřebí, přeložky a úpravy sdělovacích kabelů SŽDC		ÚČEL	DSP
Přeložka - stávající, provizorní, nový stav		DATUM	PROSINEC 2019
		FORMÁT	7 A4
		MÉRITKO	-
		ČÁST	POŘ.Č.
		D.2.3.10	2