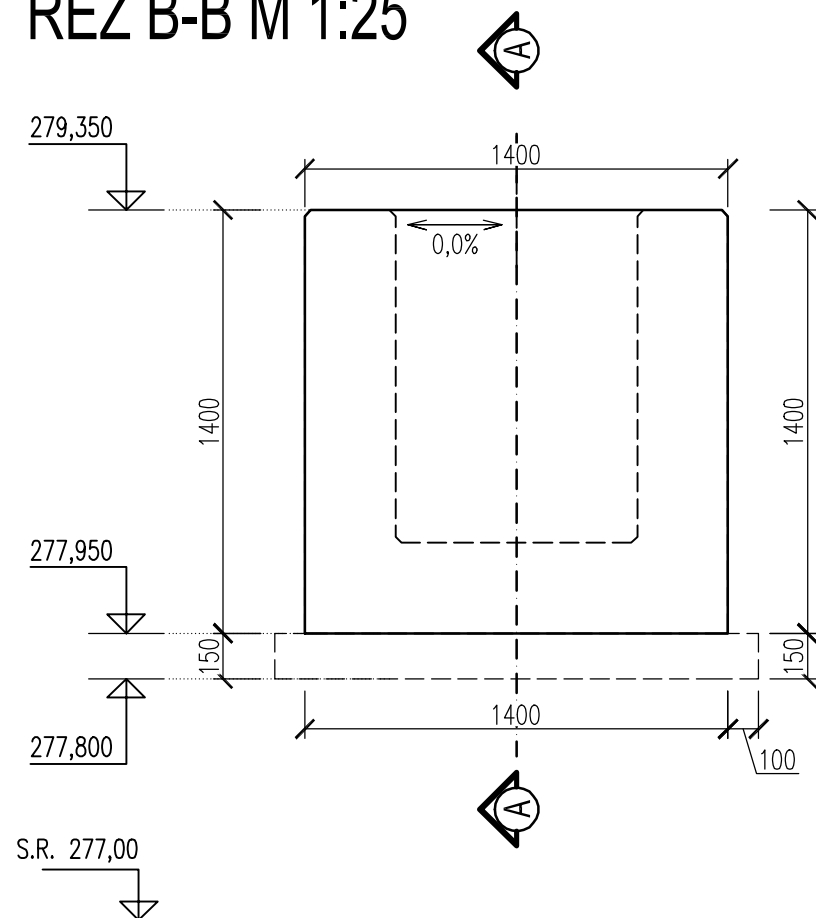
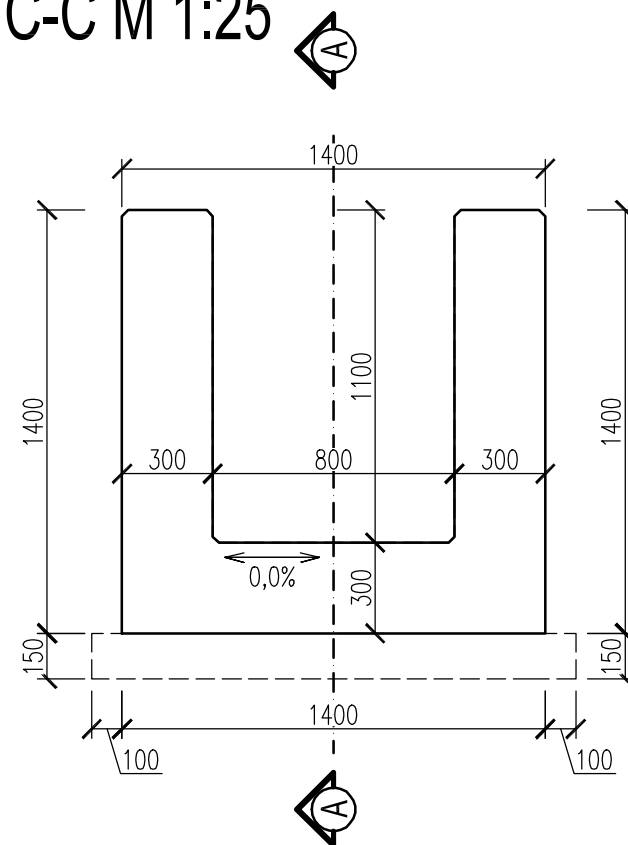


# TVAR ZÁKLADOVÉHO BLOKU OP2

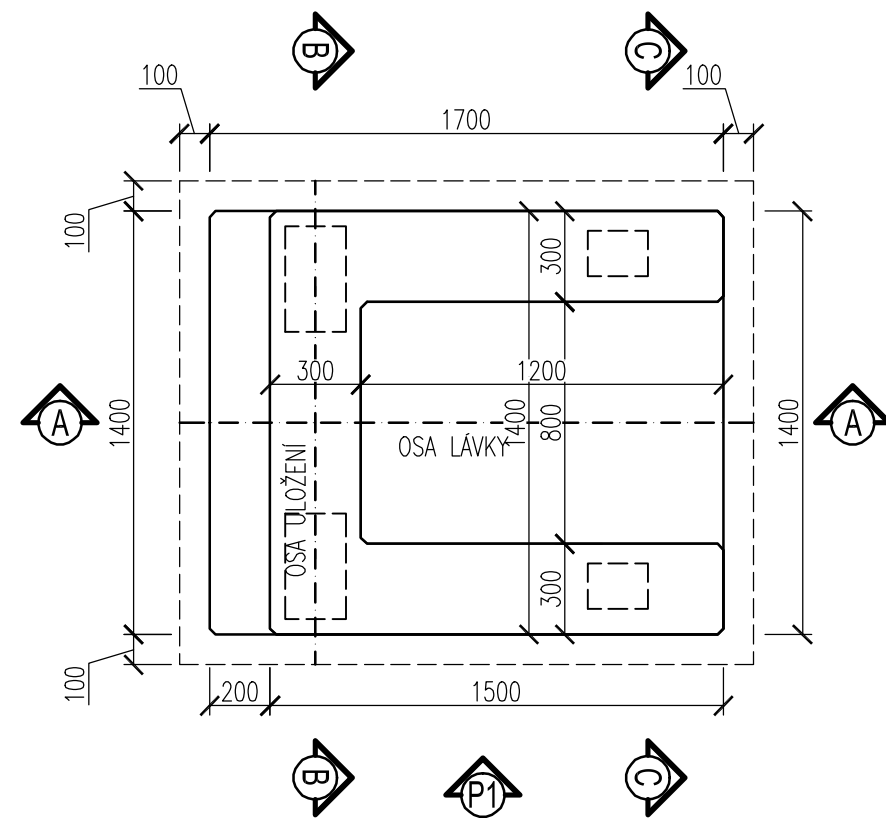
ŘEZ B-B M 1:25



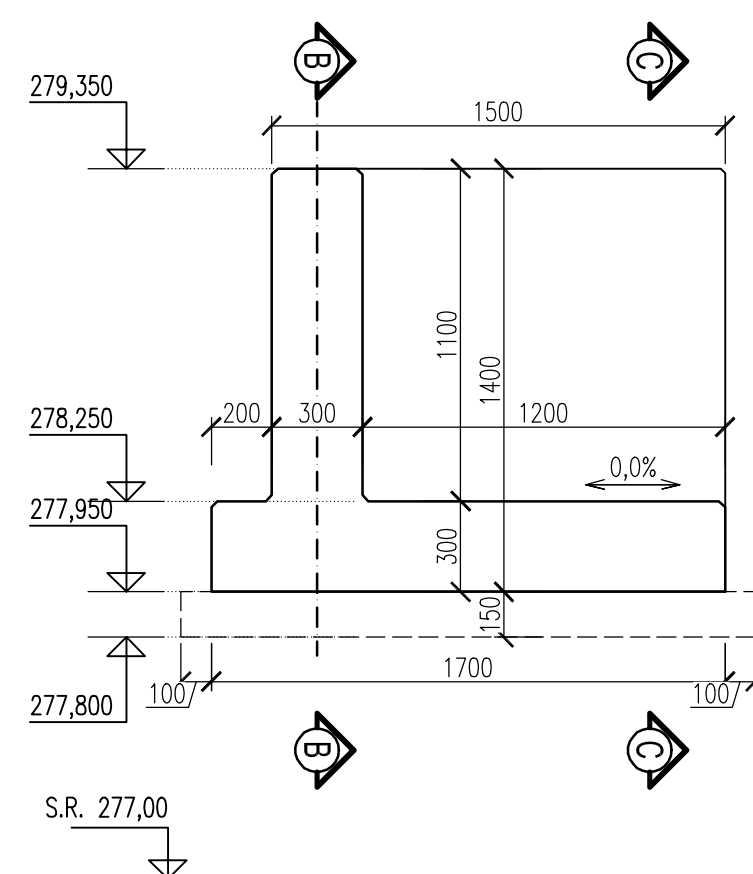
ŘEZ C-C M 1:25



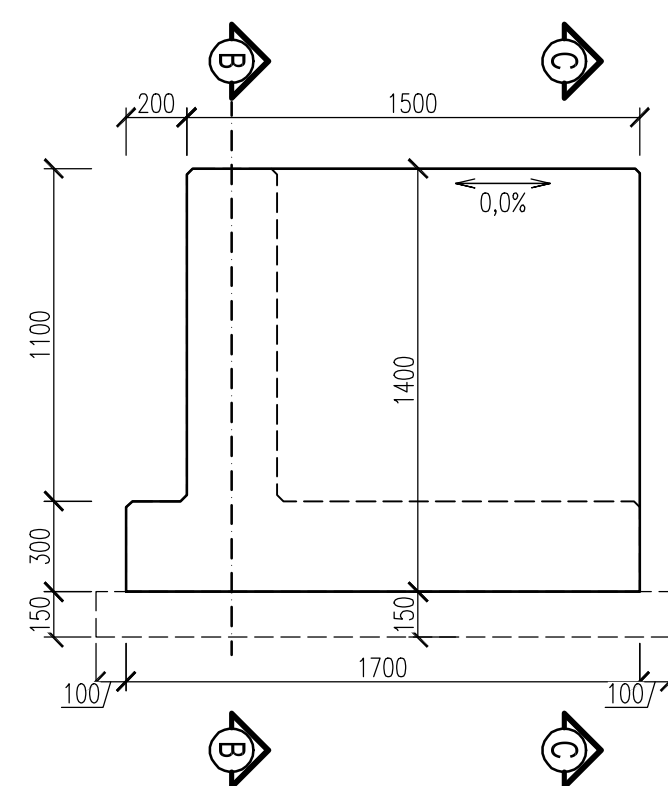
PŪDORYS M 1:25



ŘEZ A-A M 1:25



## POHLED P1 M 1:25



### POUŽITÉ KONSTRUKČNÍ MATERIÁLY:

BETONY BUDOU PROVEDENY DLE ČSN EN 206+A1

|                |  |
|----------------|--|
| ČÁST K-CE      | OZNAČENÍ BETONU DLE ČSN EN 206   |
| ZÁKLADOVÝ BLOK | C 30/37-XC4+XF1-D <sub>max</sub> =22; Cl=0,4; S3 max. průsák 20 mm<br>max. průsák dle ČSN EN 12390-8 |

## BETONÁŘSKÁ VÝZTUŽ

– BETONÁŘSKÁ VÝZTUŽ B500B

## KUBATURY BETONU OPĚRY OP2

– BETONOVÝ ZÁKLADOVÝ BLOK 2,00 m3

## POZNÁMKY:

- VÝŠKOVÝ SYSTÉM B<sub>pV</sub>, POLOHOVÝ SYSTÉM JTSK
- DÉLKOVÉ KÓTY JSOU ZAOKROUHLINY NA 5mm
- VOLNÉ HRANY BUDOU ZKOSENY VLOŽENÍM LIŠTY 20/20mm DO BEDNĚNÍ


!! VÝKRES SLOUŽÍ JAKO PODKLAD PRO VÝROBNĚ TECHNICKOU DOKUMENTACI (VTD)  
 PREFABRIKOVANÉHO ZÁKLADOVÉHO BLOKU. !!



Ministerstvo dopravy  
Státní fond dopravní  
infrastruktury

|           |       |                         |                 |  |  |  |
|-----------|-------|-------------------------|-----------------|--|--|--|
|           |       |                         |                 |  |  |  |
|           |       |                         |                 |  |  |  |
|           |       |                         | ČÍSLO SOUPRAVY: |  |  |  |
|           |       |                         |                 |  |  |  |
| 1         | 12/19 | PO PŘIPOMÍNKOVÉM ŘÍZENÍ |                 |  |  |  |
| REVIZE Č. | DATUM | ZMĚNA                   |                 |  |  |  |


**MORAVIA CONSULT Olomouc a.s.**  
 LEGIONÁŘSKÁ 1085/8 , 779 00 Olomouc  
 tel.: +420 585 570 444  
 IDS: kjee9md  
 e-mail: moravia@moravia.cz  
<http://www.moravia.cz>

|   |   |   |                     |
|---|---|---|---------------------|
| OBJEDNATEL  |  <b>Správa železniční dopravní cesty, státní organizace</b><br>v zastoupení: SŽDC, Stavební správa východ, Nerudova 1, 772 58 Olomouc |   |                     |
| HLAVNÍ INŽENÝR PROJEKTU   | ING. JIŘÍ DOLEŽEL, Ph.D.  | VEDOUcí TÝMU:<br>ING. JIŘÍ DOLEŽEL, Ph.D. |                     |
| ODPOVĚDNÝ PROJ. OBJ., PS  | NAVRHL, VYPRACOVAL  | KONTROLOVAL                               |                     |
| ING. JIŘÍ DOLEŽEL, Ph.D. <i>Poležel</i>   | ING. JIŘÍ DOLEŽEL, Ph.D. <i>Poležel</i>   | ING. LADISLAV DORAZIL <i>Poležel</i>      |                     |
| KRAJ: JIHMORAVSKÝ   | POVĚŘENÝ OÚ: BLANSKO  | OBEC: DOLNÍ LHOTA, RÁJECKO                |                     |
| "Rekonstrukce mostu v km 182,618<br>trati Brno - Česká Třebová"<br><br>SO 10-19-02 T.ú. Blansko - Rájec Jestřebí<br>kabelová lávka v km 182,618 |   | ZAK. ČÍSLO MCO                            | 19 - 013 - 235 - SR |
|   |   | ÚČEL                                      | DSP                 |
|   |   | DATUM                                     | PROSINEC 2019       |
|   |   | FORMÁT                                    | 3 A4                |
|   |   | MĚŘÍTKO                                   | 1:50                |
| Tvar základového bloku OP2  |   | ČÁST<br>D.2.1.4                           | POŘ.Č.<br>2.4.2     |