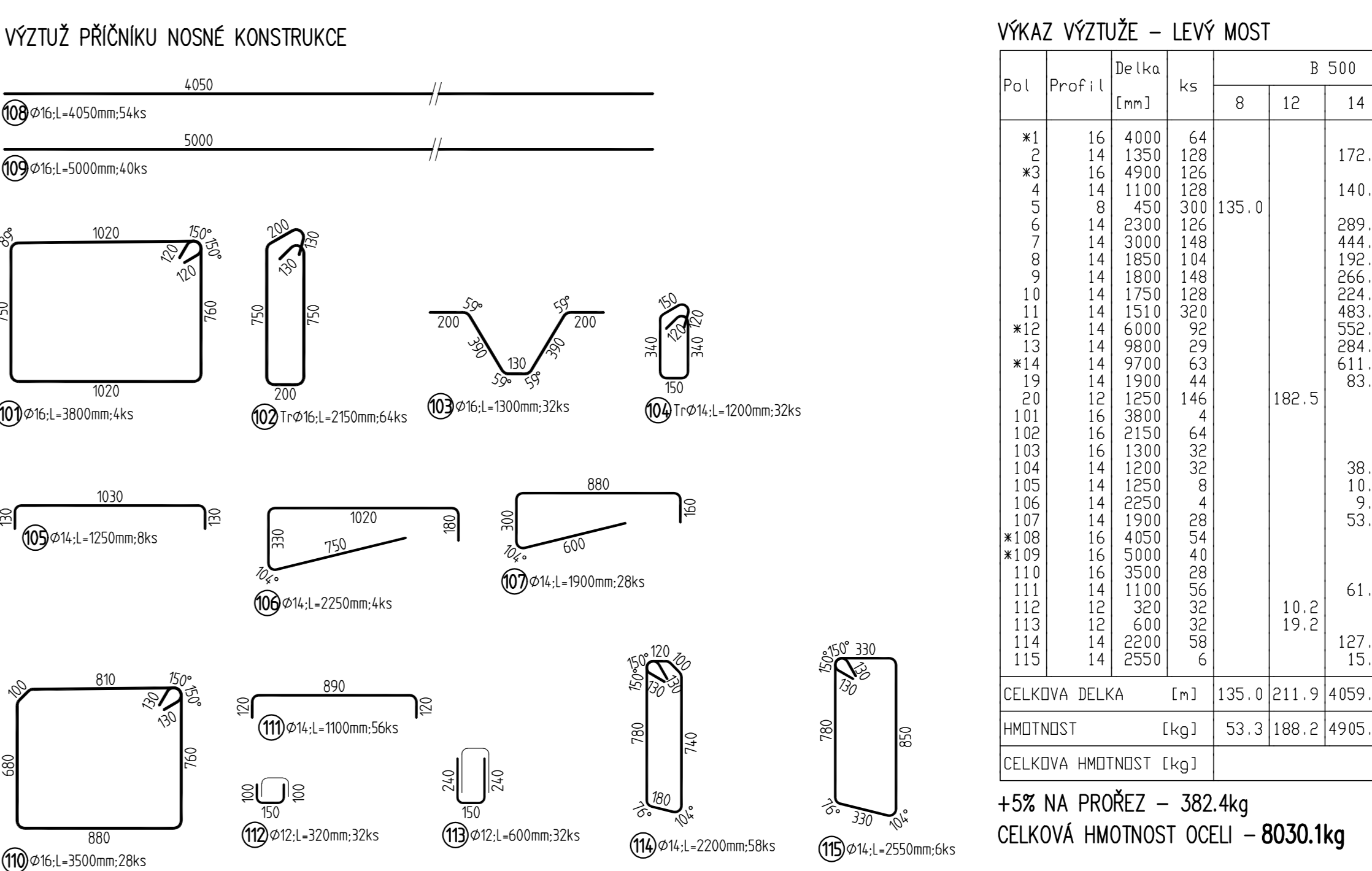
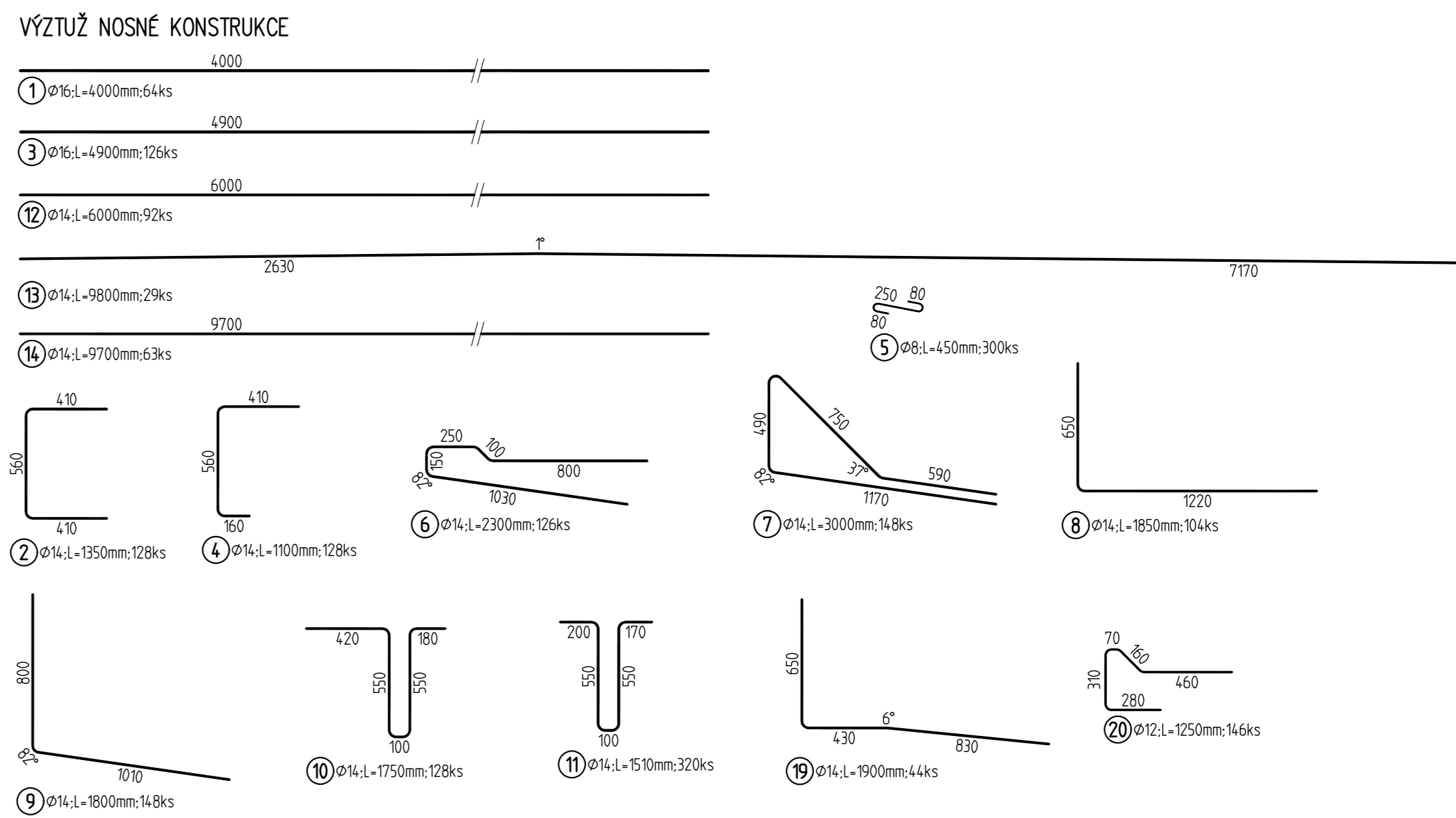
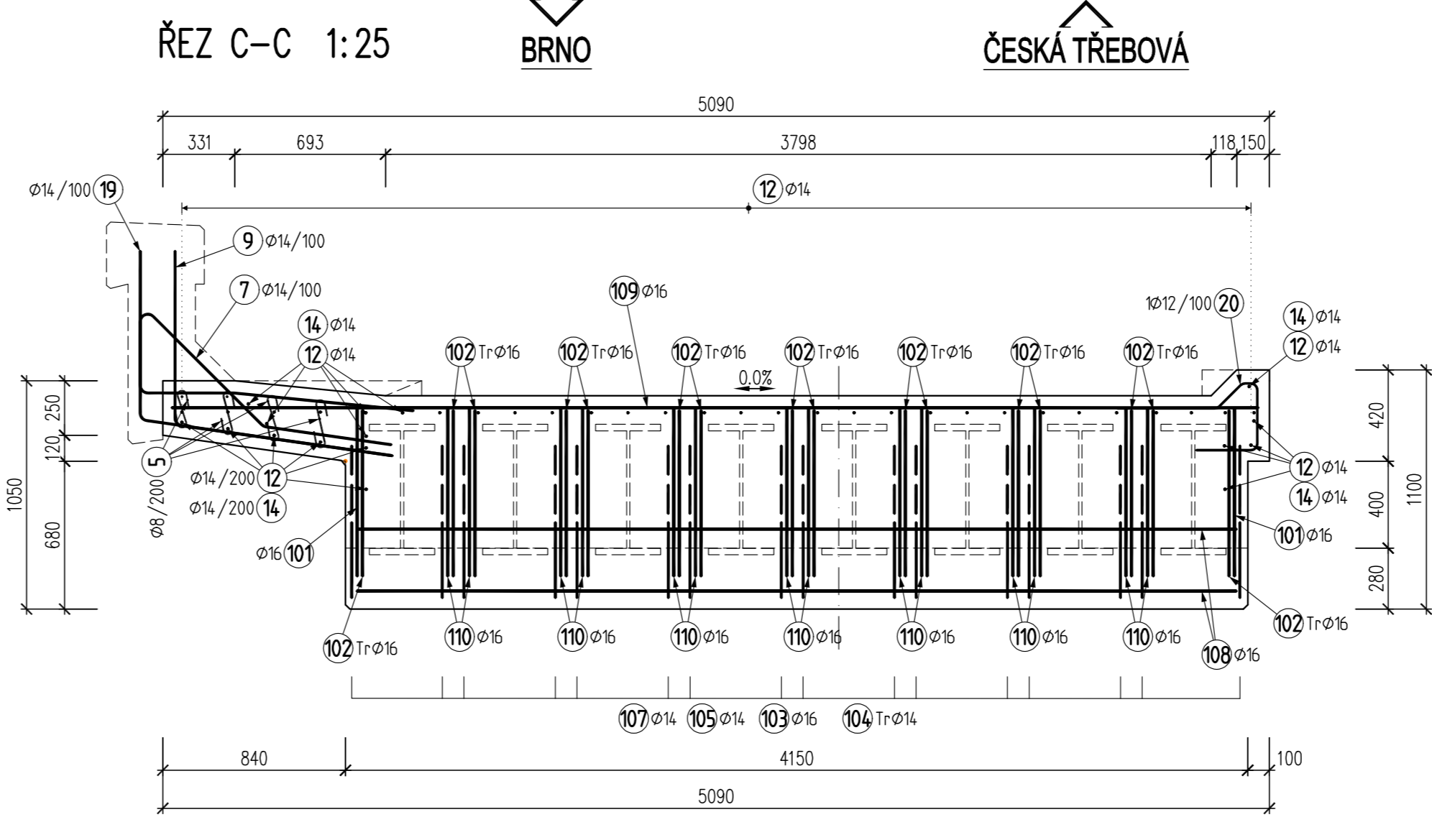
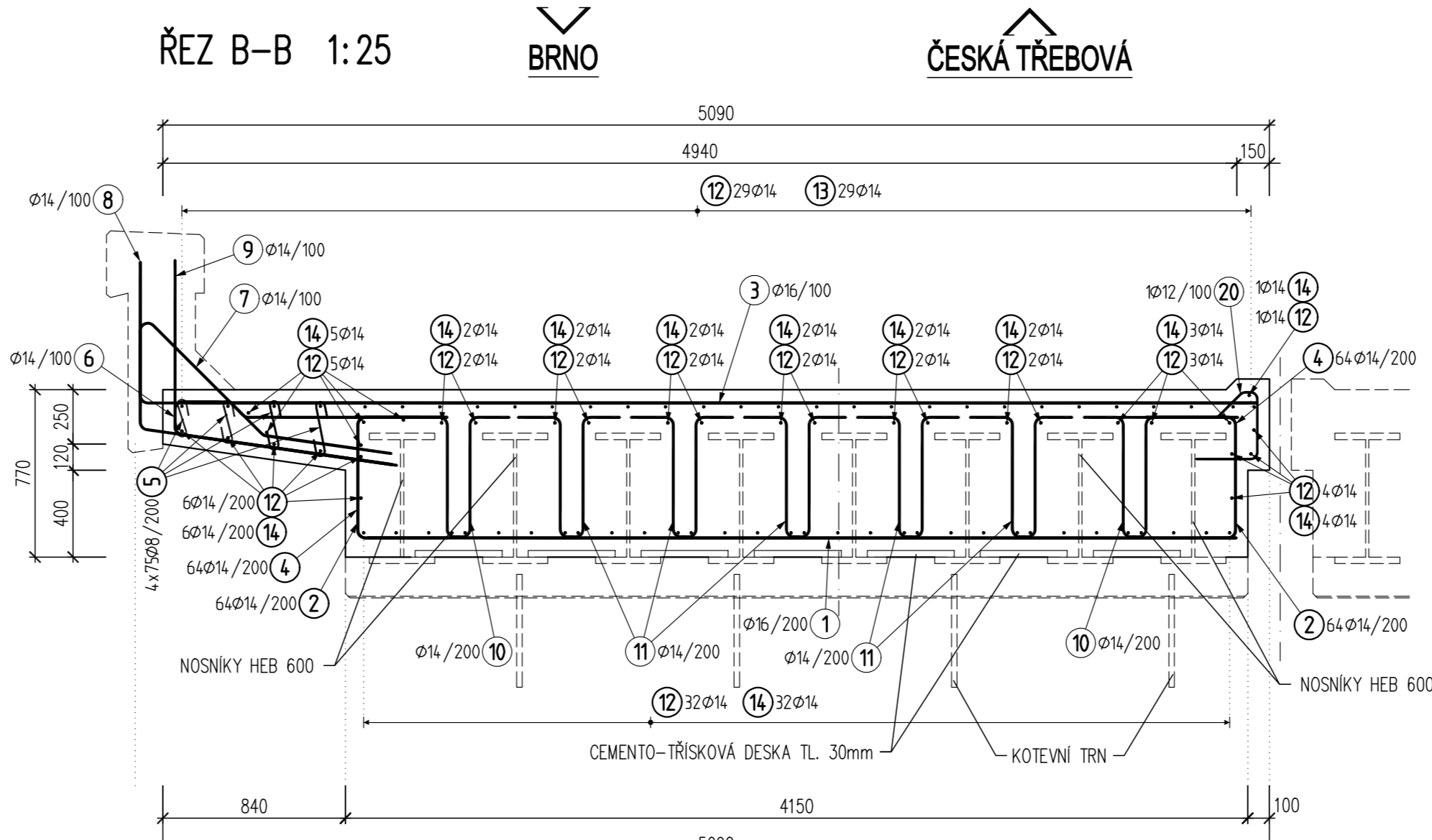
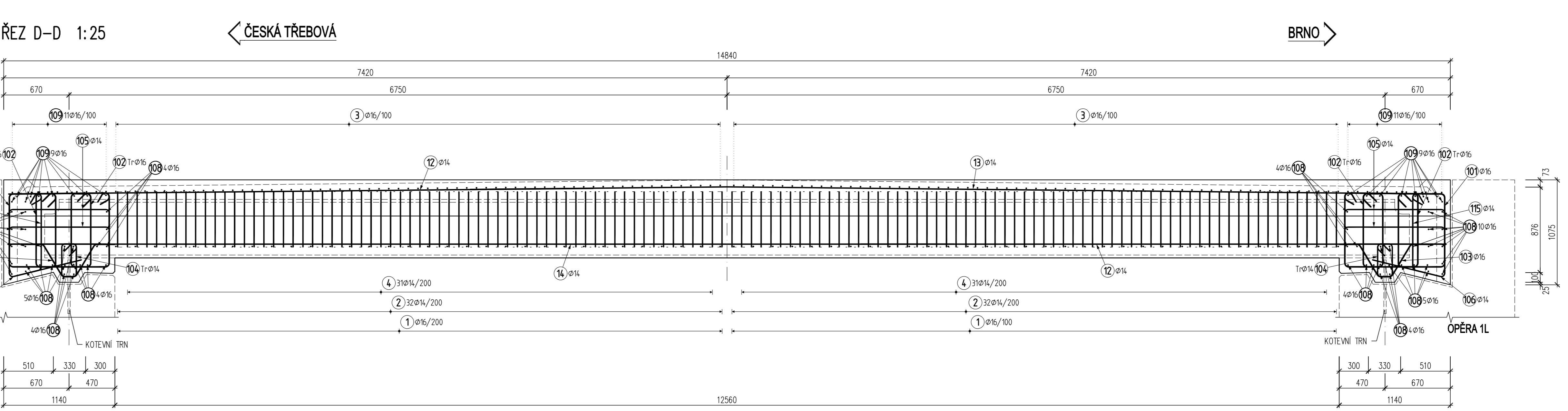
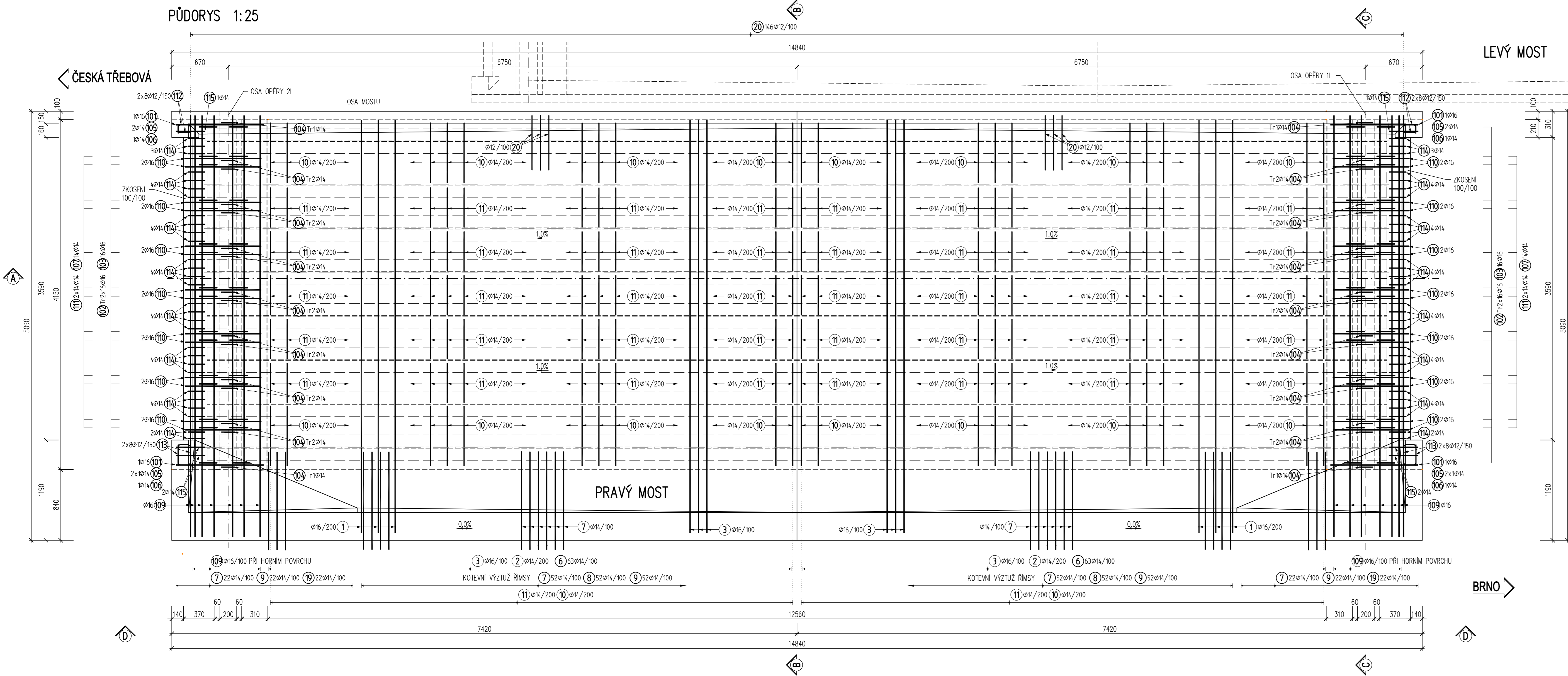
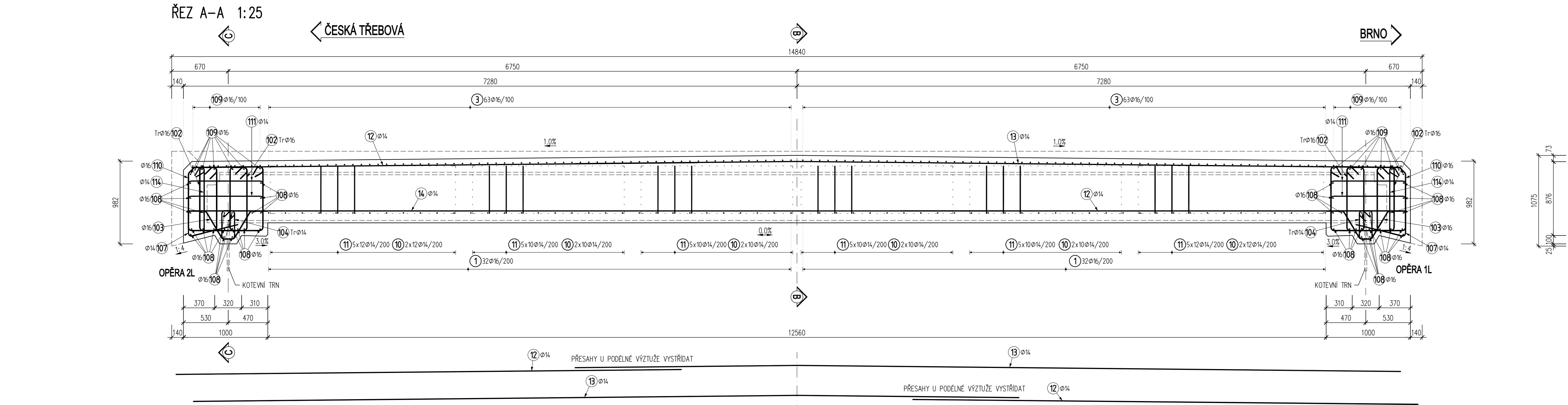


VÝTUŽ NOSNÉ KONSTRUKCE LEVÉHO MOSTU



**BETON**

C 35/45 - XC3+XF1-Dmax=22,0+0,453

max. průřez 20mm dle ČSN EN 12390-8

ČSN EN 206-4+1, ČSN P 73 2404

55mm

45mm

**OCEL**

B 500B

UVEDENÉ DELKY JSOU VZTAŽENY K OSE PRUTU

POLOHOU OBLOUŽI JSOU VZTAŽENY KE STŘEDNÍ

NEZNAMENÉ ÚHLY JSOU 45°, 90° resp. 180°

CELKOVÉ DELKY JSOU STŘEDNÍ DELKY

ROVNÉ VÝŠKY JSOU VE VÝRAZU OZNAČENÉ "V".

**NEJMENŠÍ VÝŠKY PRŮMĚR**

ZAKRIVENÍ d VÝTUŽE [mm]

a) PRUTY, DRÁHY

pro ohyby, lžky a smyčky

je-li průměr výtluhu "r"

Ø ≤ 16mm Ø > 16mm

4 Ø 7 Ø

**POZNÁMKY:**

- PŘESAHY U PODEPNÉ VÝTUŽE VYSTŘÍDAT

- POL. 4, 108 V OBLASTI PRŮCHVŮ UPRAVIT DLE TVARU BEDNŮ NA STAVBE

- POL. 4, 5 UTAHNOUT DLE POTŘEBY A OSADIT V RASTRU 200/200mm

- VÝTUŽ PROPUST SVATY VE VODNÝ OCEK A VÝSTAV NA MĚRČI BODY

Výkres slouží jako podklad pro zpracování DOKUMENTACE DODAVATELE (DD), dle Směrnice generálního ředitele SZDC č. 11/2006 Příloha č. 5 v případě, kdy ze strany zhotovitele budou provedeny změny v technologii provádění nosné konstrukce, které nebyly v rámci zpracované dokumentace ve stupni DSP zohledněny.

**Ministerstvo dopravy**

**Státní fond dopravní infrastruktury**

**SZDC**

**ČÍSLO SOUPRAVY:**

**1 12/19 PO PŘÍPOMÍNKOVÉM ŘÍZENÍ**

REVIZE C, DATUM ZMĚNA

**MCO MORAVIA CONSULT Olomouc a.s.**

LEGIONÁŘSKÁ 1085/8, 779 00 Olomouc

tel.: +420 585 679 444

fax: +420 585 679 444

e-mail: moravia@moravia.cz

http://www.moravia.cz

**HLAVNÍ INŽENÝR PROJEKTU** ING. JIŘÍ DOLEŽEL, Ph.D.

**OPROVĚDNÝ PROJ. OBL. PS** NAVRHL. VYPRACOVAL KONTROLOVAL

ING. JIŘÍ DOLEŽEL, Ph.D. RENATA HROZKOVÁ

KRAJ: JIHOVMORAVSKÝ PŮVĚŘENÝ OBL.: GUSKO

**"Rekonstrukce mostu v km 182,618 trati Brno - Česká Třebová"**

ÚČEL DSP

DATUM PROSINEC 2019

FORMÁT A4

MĚŘÍTKO 1:25

ČÁST POR.Č.

**VÝTUŽ NK LEVÉHO MOSTU**

D.2.1.4 2.7.6