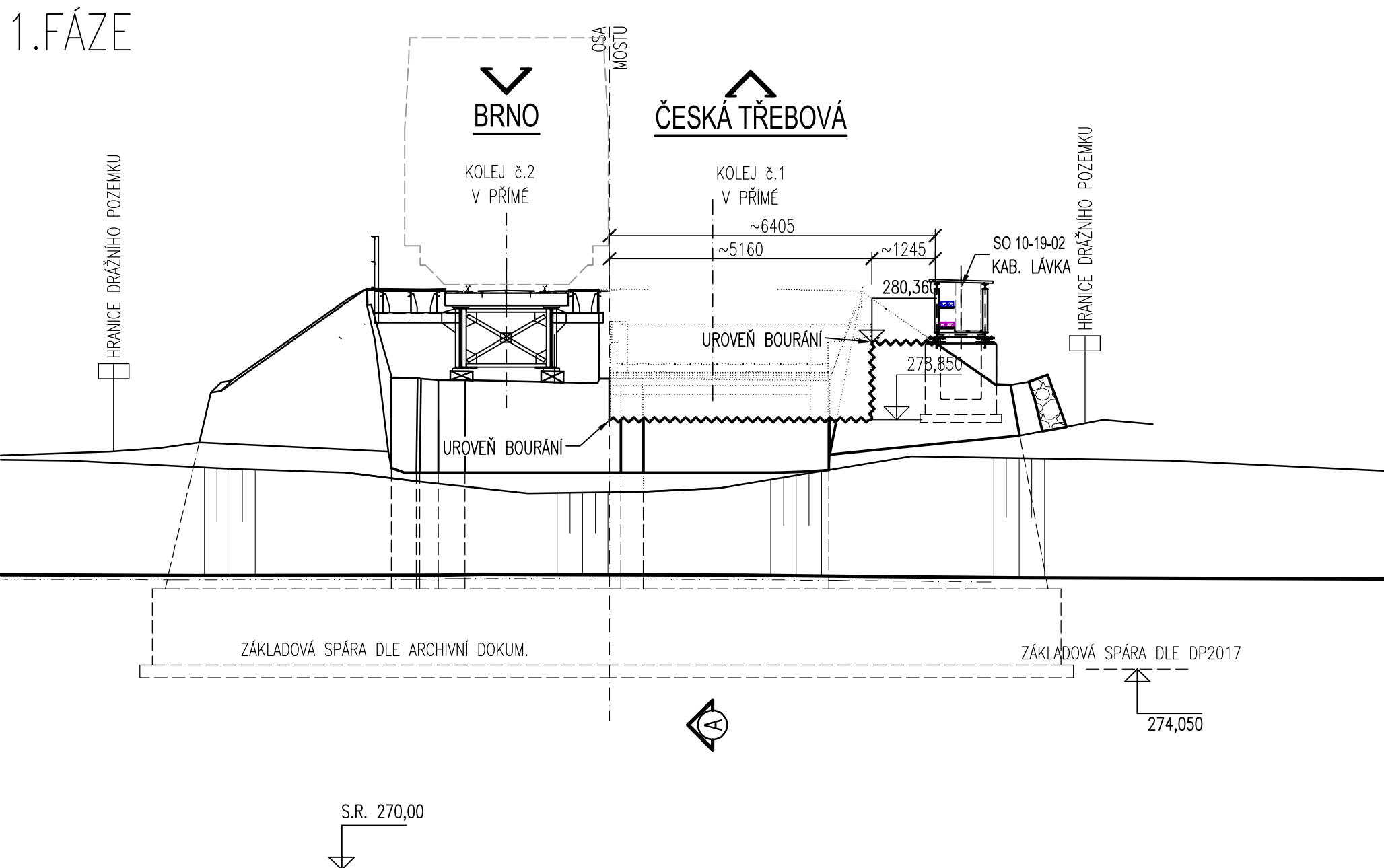
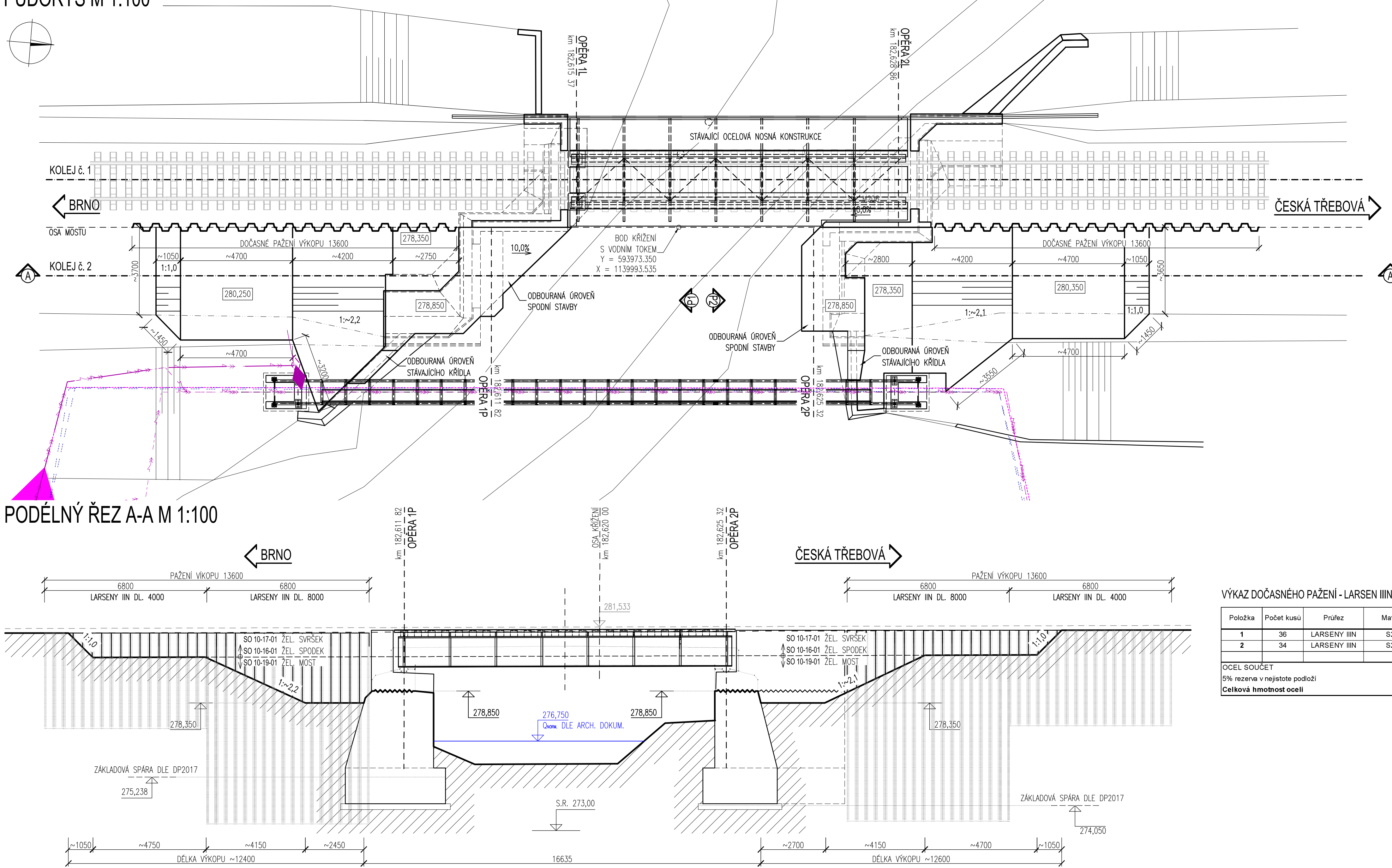


1.FÁZE



PODÉLNÝ ŘEZ A-A M 1:100




Položka	Počet kusů	Pružev	Materiál	Teor. délka	Skutečná délka	Délka celkem	Hmotnost	Hmotnost celkem	Poznámka
				[mm]	[mm]	[m]	[kg/m]	[kg]	
1	36	LARSENÝ IIN	S270	4000	4000	144,00	62,20	8956,80	
2	34	LARSENÝ IIN	S270	8000	8000	272,00	62,20	16918,40	
OCEL SOUČET						25880,00	kg		
5% rezerva v nejistotě podloží						1295,00	kg		
Celková hmotnost oceli						27175,00	kg		

Ministerstvo dopravy
Státní fond dopravní
infrastruktury

							ČÍSLO SOUPRAVY:
1	12/19	PO PŘIPOMÍNKOVÉM ŘÍZENÍ					
REVIZE Č.	DATUM	ZMĚNA					

MCO MORAVIA CONSULT Olomouc a.s.
LEGIONÁRSKÁ 1085/8, 779 00 Olomouc
tel.: +420 585 570 444
IDS: kje9md
e-mail: moravia@moravia.cz
http://www.moravia.cz

OBJEDNATEL		 Správa železniční dopravní cesty, státní organizace v zastoupení: SZDC, Stavební správa východ, Nerudova 1, 772 58 Olomouc	
HLAVNÍ INŽENÝR PROJEKTU		ING. JIŘÍ DOLEŽEL, Ph.D.	VEDOUČÍ TÝMU: ING. JIŘÍ DOLEŽEL, Ph.D.
ODPOVĚDNÝ PROJ. OBJ., PS		NAVRHL. VYPRACOVAL	KONTROLOVAL
ING. JIŘÍ DOLEŽEL, Ph.D. <i>Podпись</i>		ING. JIŘÍ DOLEŽEL, Ph.D. <i>Podпись</i>	ING. LADISLAV DORAZIL <i>DL</i>
KRAJ: JIHOOMORAVSKÝ	POVĚŘENÝ OÚ: BLANSKO		OBEČ: DOLNÍ LHOTA, RÁJEČKO
"Rekonstrukce mostu v km 182,618 trati Brno - Česká Třebová"		ZAK. ČÍSLO MČO	19 - 013 - 235 - SR
		ÚČEL	DSP
		DATUM	PROSINEC 2019
		FORMÁT	12 A4
		MÉRITKO	1:100
SO 10-19-01 T.ú. Blansko - Rájec Jestřebí žel. most v km 182,618		ČÁST	POŘ.Č.
		D.2.1.4	2.10.2
Výkopy 1. fáze			