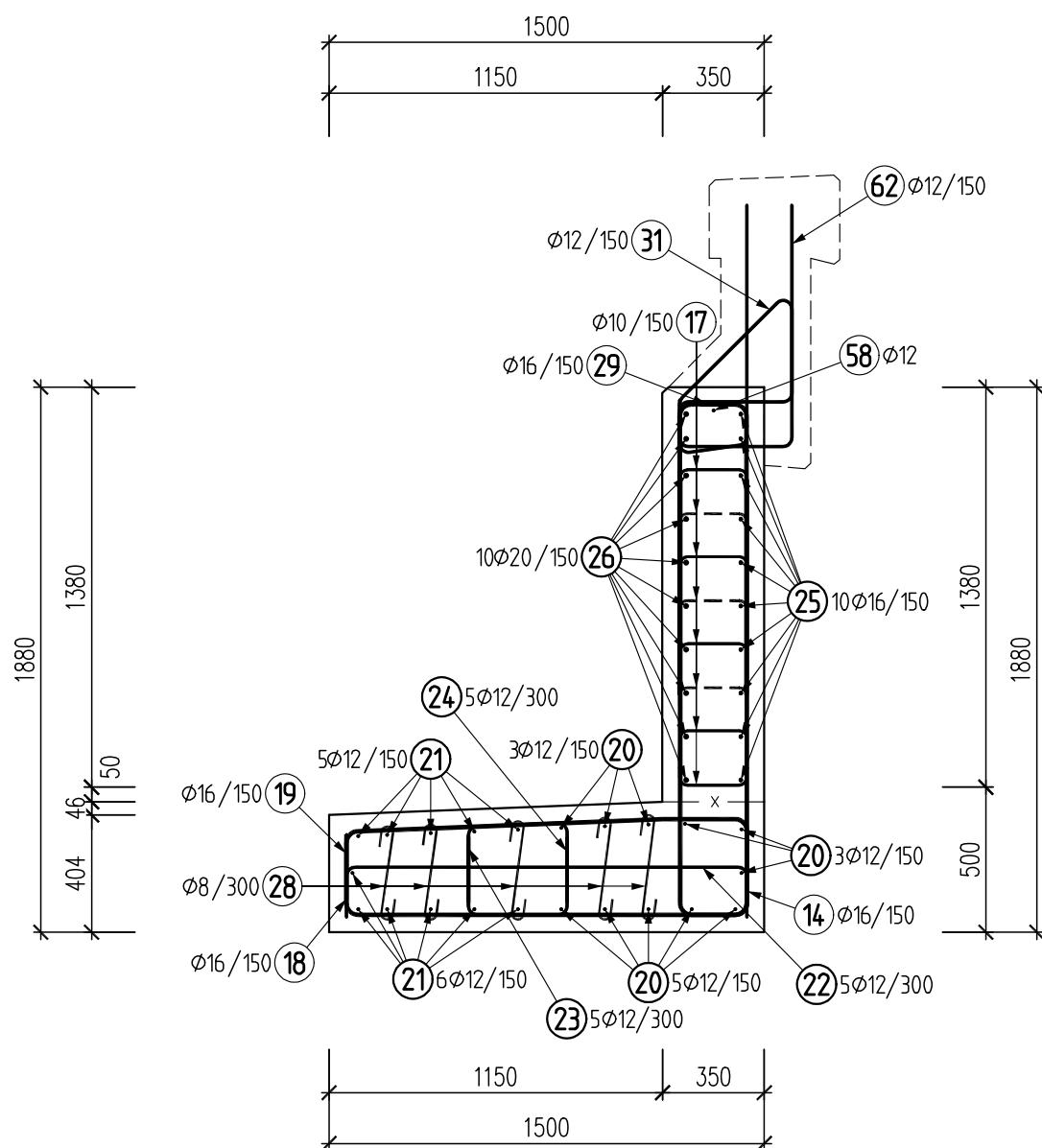
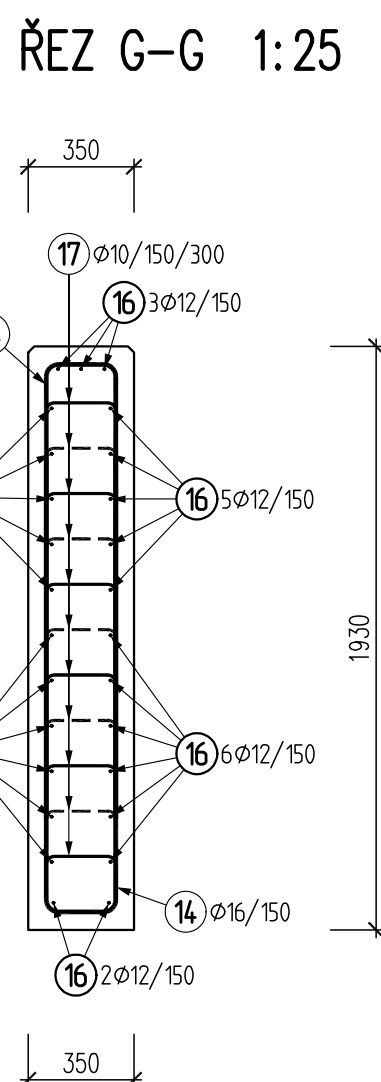
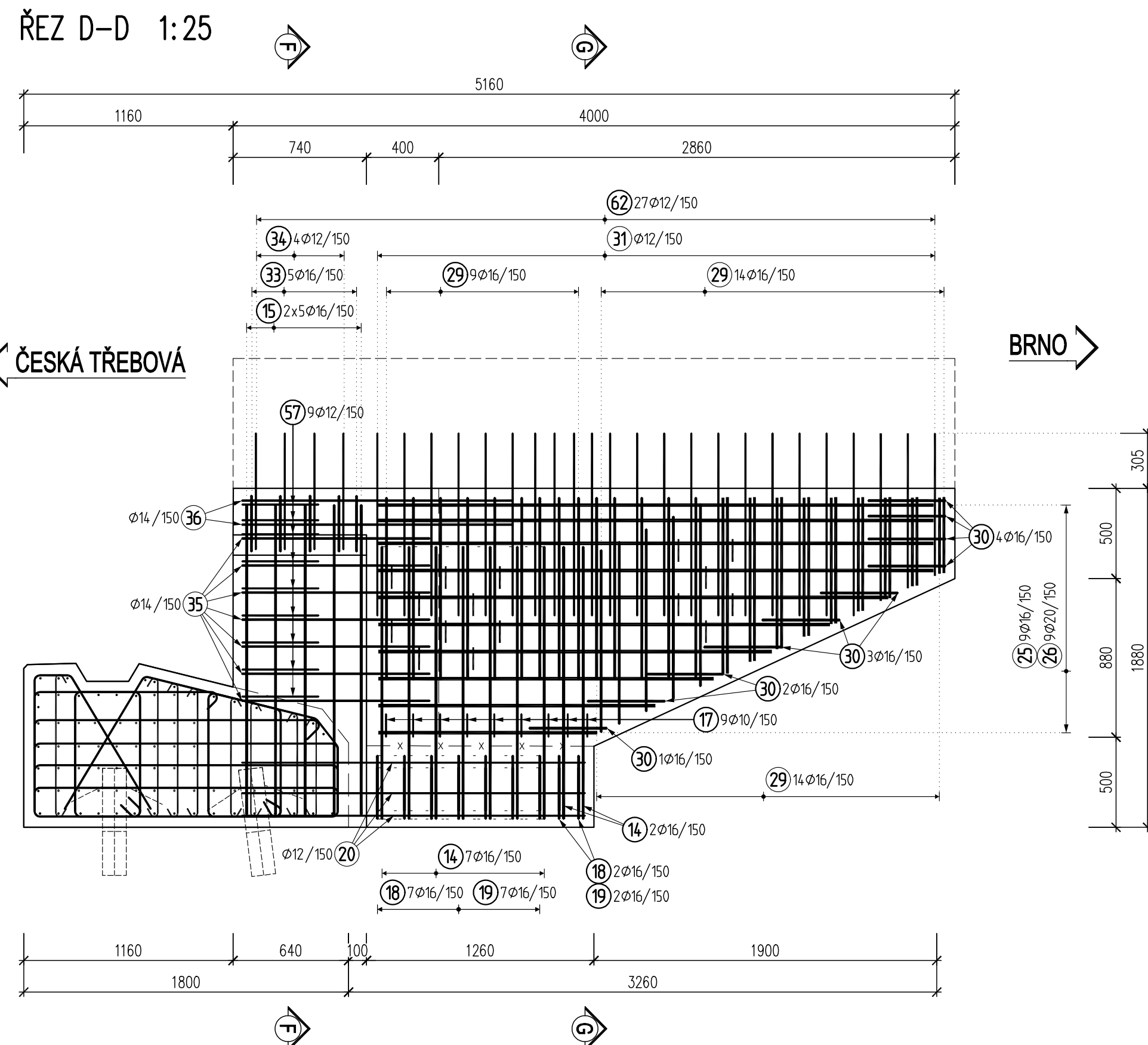
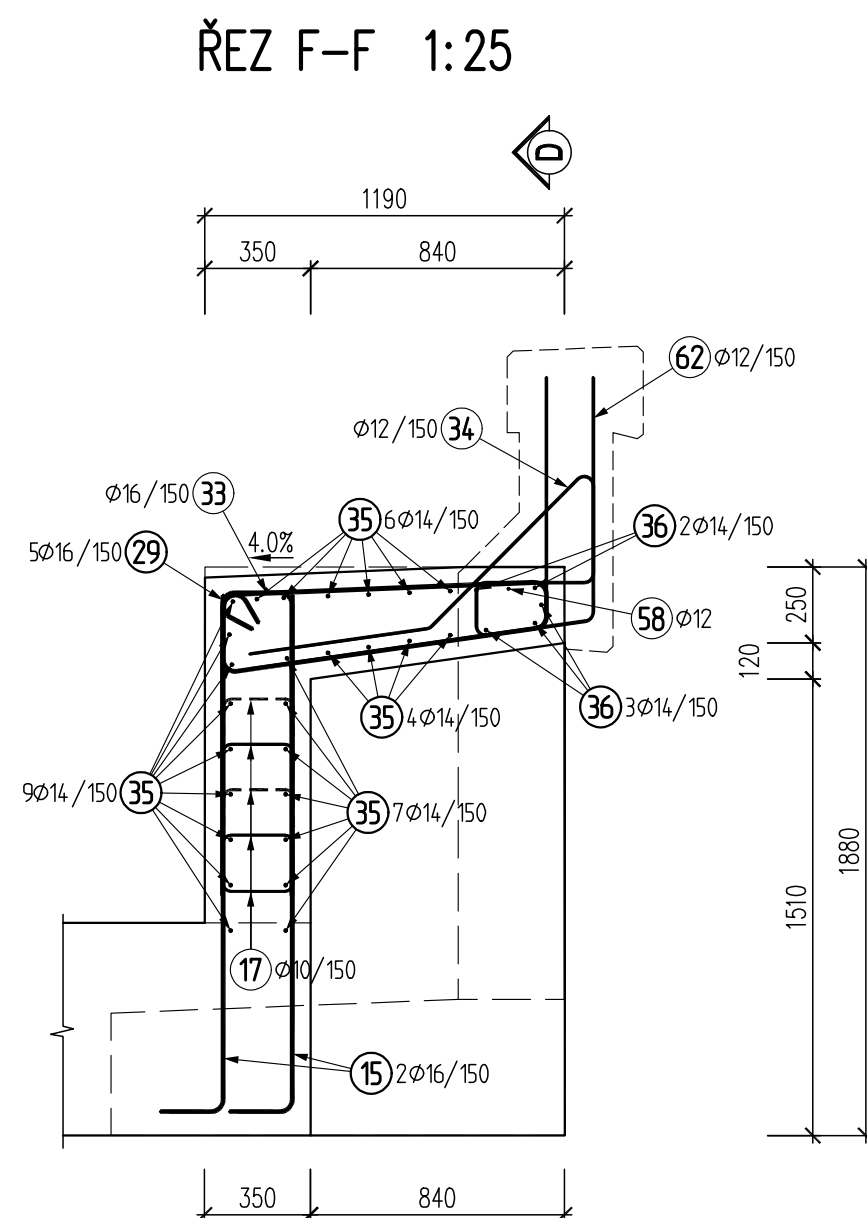
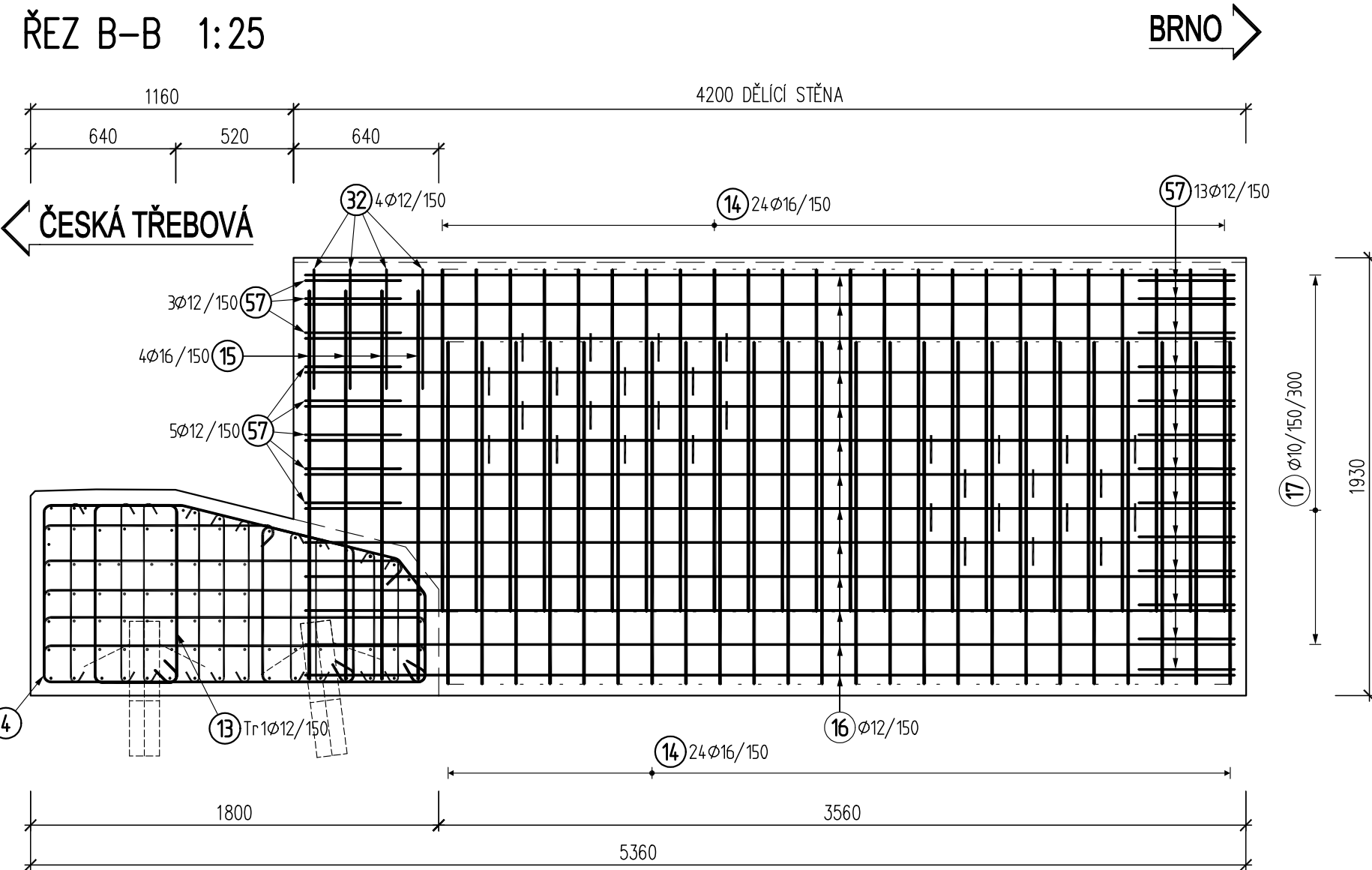
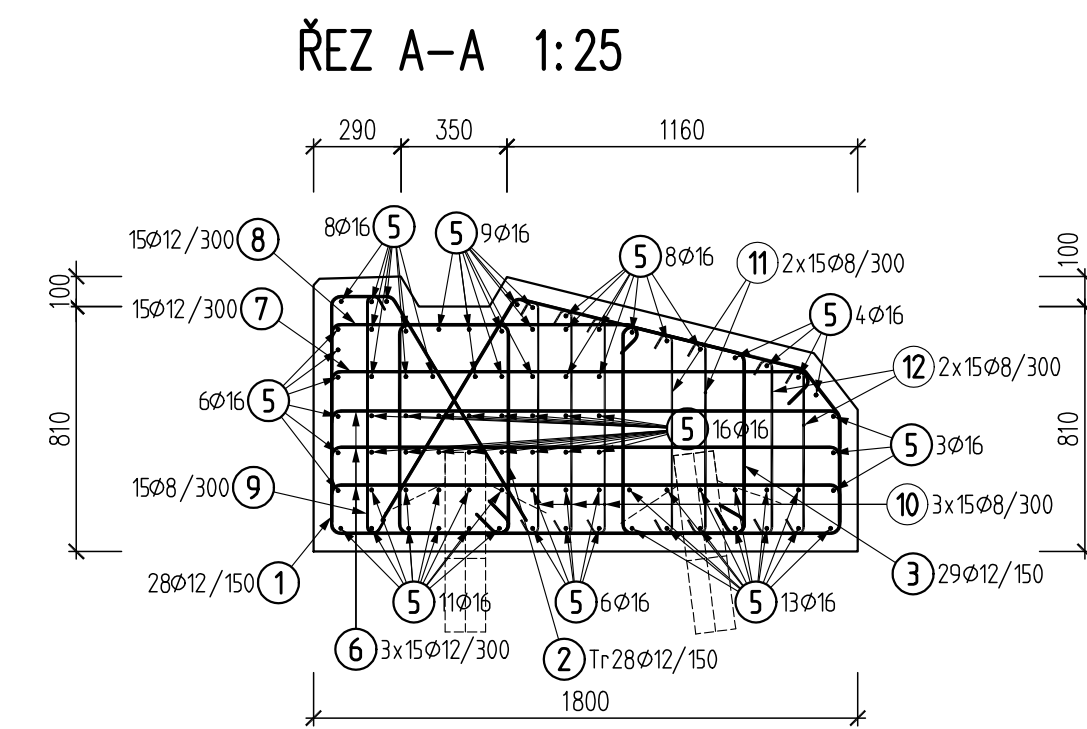


VÝZTUŽ DOBETONÁVKY OPĚRY OP1L



POZNÁMKY:

- JE VYKRESLENA OPĚRA OP2 – PRÁVÝ MOST, OPĚRU OP1 – LEVÝ MOST VYVÁZAT ZRCADLOVĚ
- POL. č. 10, 11, 12 UTAHNOUT DLE POTŘEBY NA STAVBĚ
- POL. č. 28 UTAHNOUT DLE POTŘEBY NA STAVBĚ
- POL. č. 17 OSADIT SACHOVNICOVĚ
- POL. č. 25, 26, 29, 31 UPRAVIT DLE TVARU BEDNĚNÍ NA STAVBĚ
- VÝZTUŽ PROPOLIT SVARY VE VODIVÝ CELEK A VÝVĚST NA MĚŘÍCÍ BODY

BETON	C 35/45 - XC4+XF1-Dmax=22;Cl=0,4;S3
NAVRŽENO DLE	max. průsek 20mm dle ČSN EN 12390-1
KRYTÍ MINIMÁLNÍ	CSN p 206+A1, ČSN p 73 2404
KRYTÍ NOMINÁLNÍ	55mm
OCEL	45mm
	B 500B

UVÁDĚNÉ DÉLKY JSOU VZTAŽENY K OSE PRUTU

POLOMĚRY OBLOUKŮ JSOU ZVYŠOVÁNY KE STŘEDNICI

NEZNAČENÉ ÚHLY JSOU 45°, 90° resp 180°

CELKOVÉ DÉLKY VLOŽEK JSOU STŘEDNÍ DÉLKOU

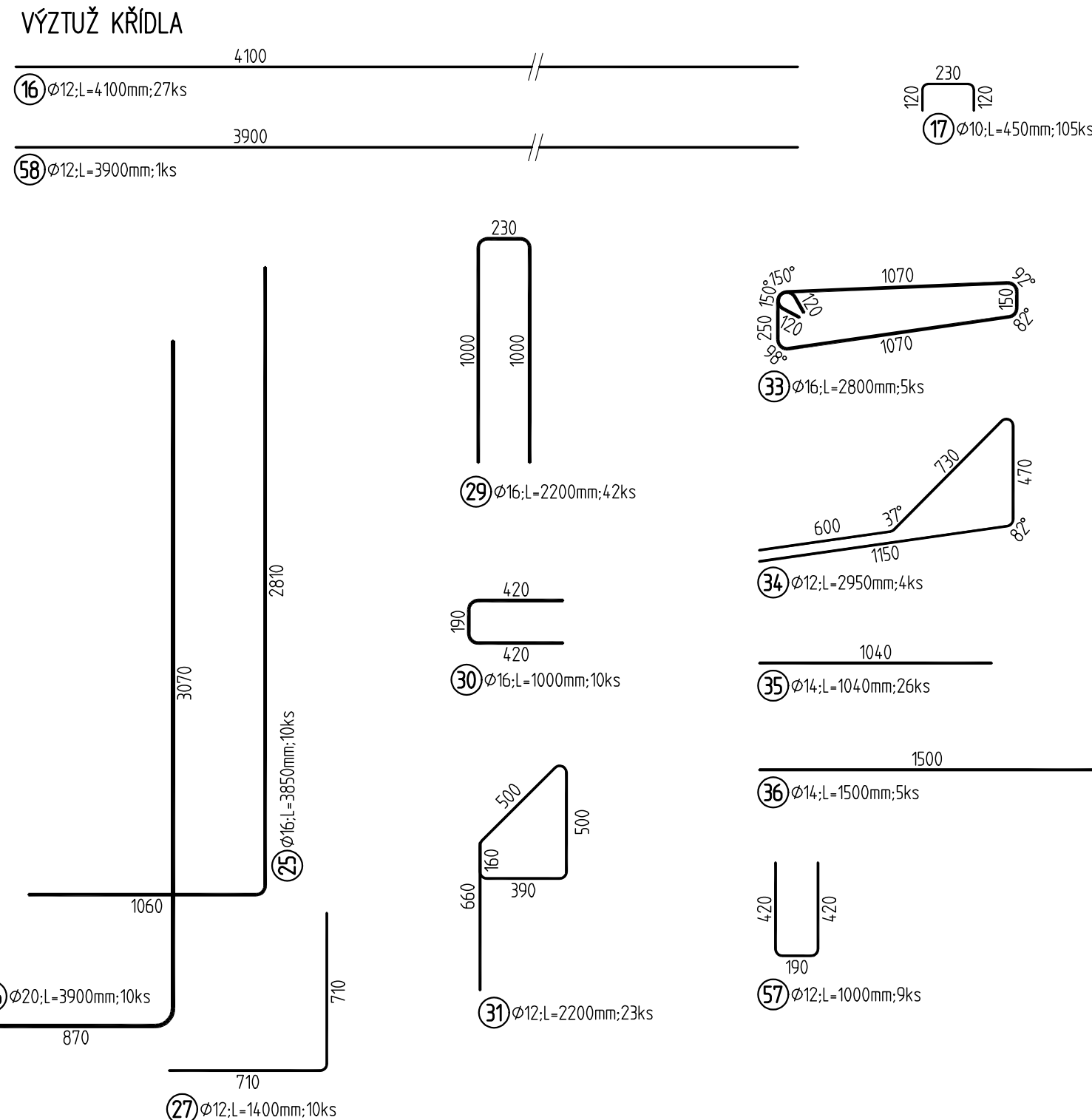
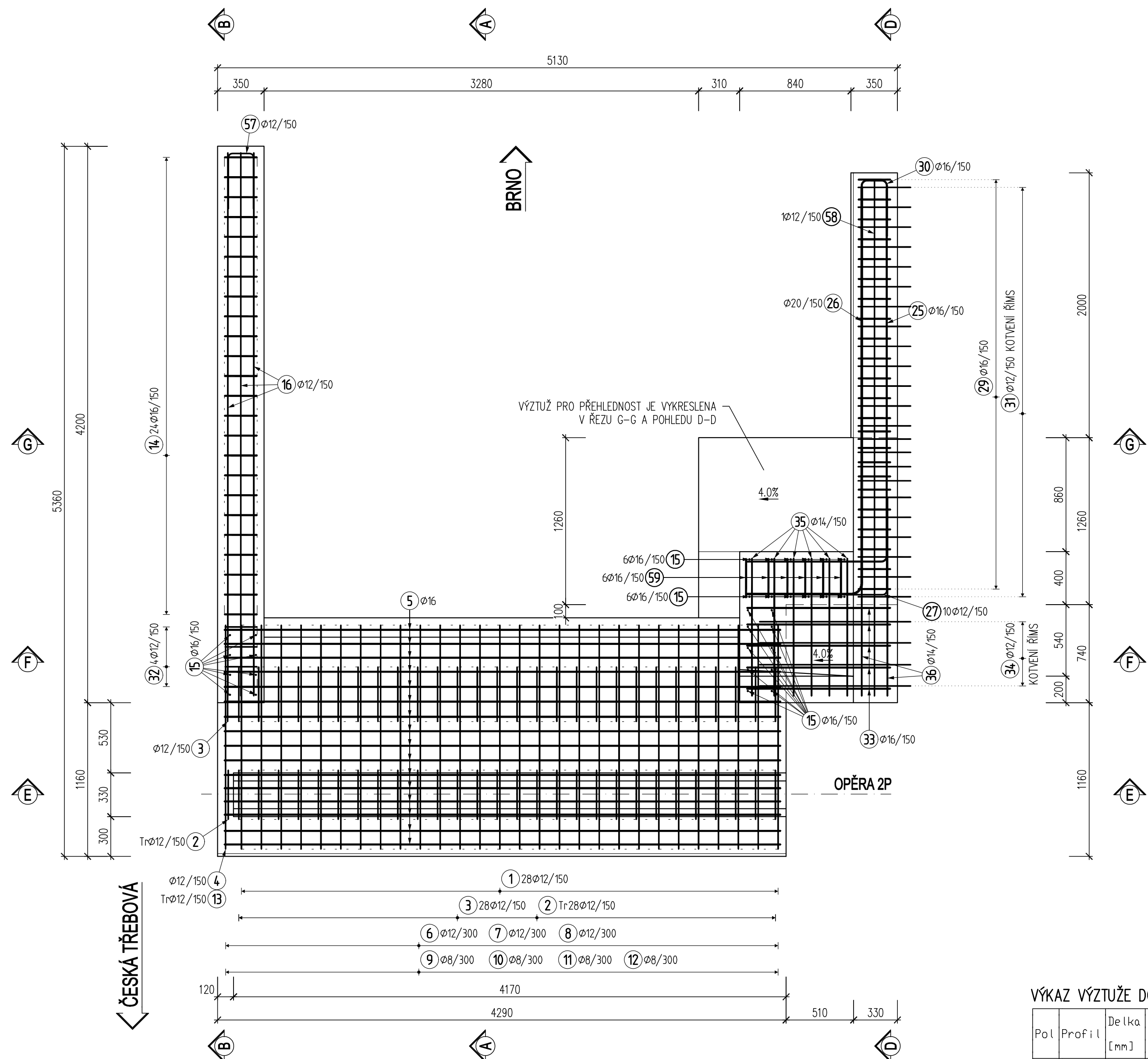
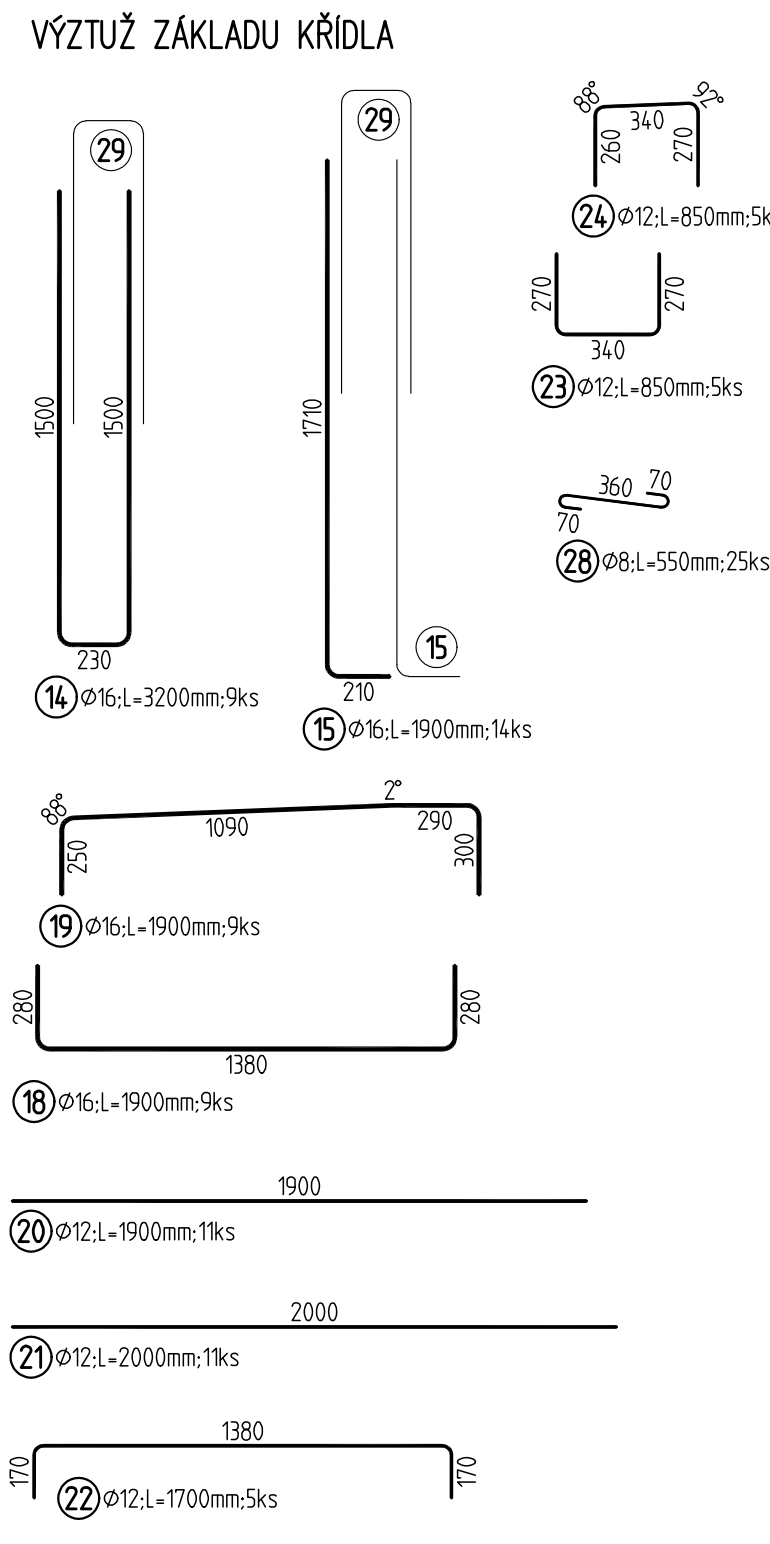
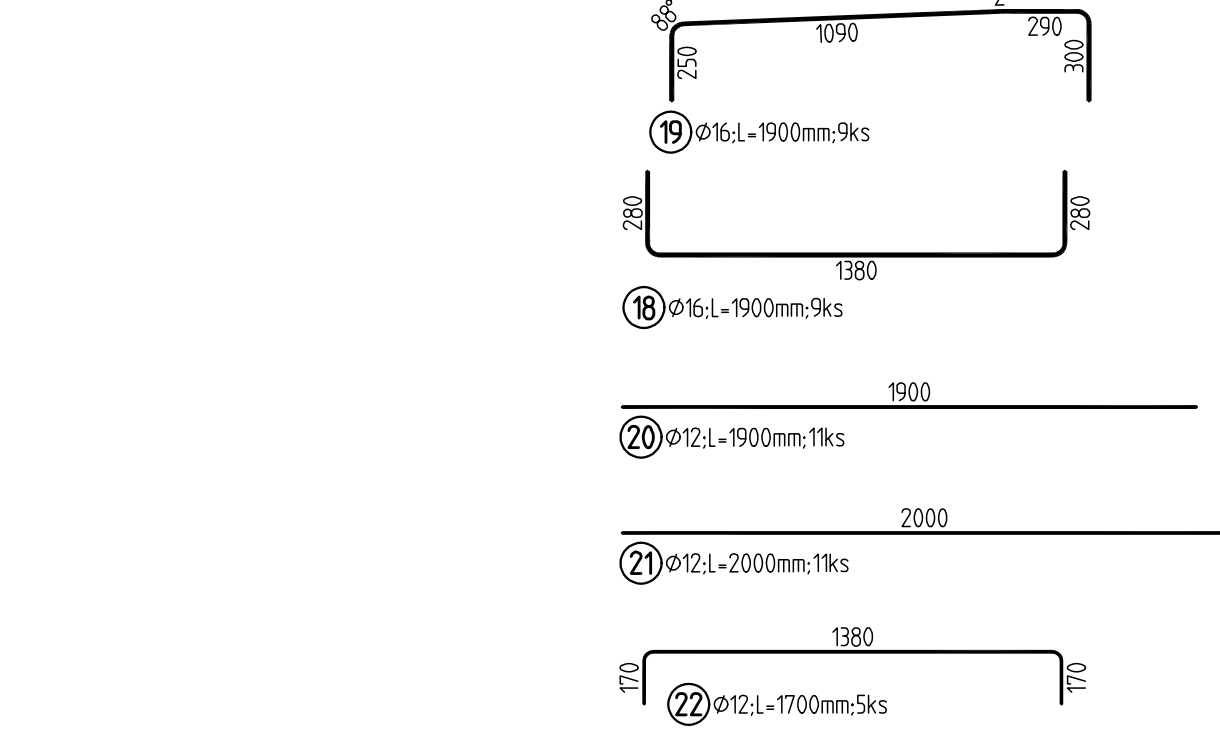
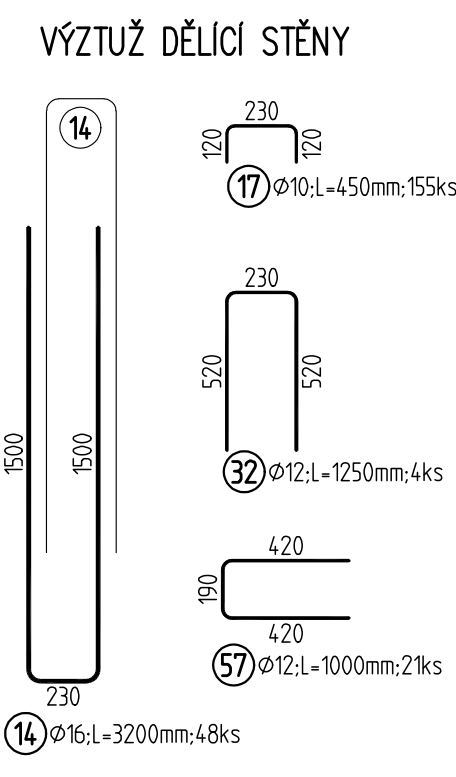
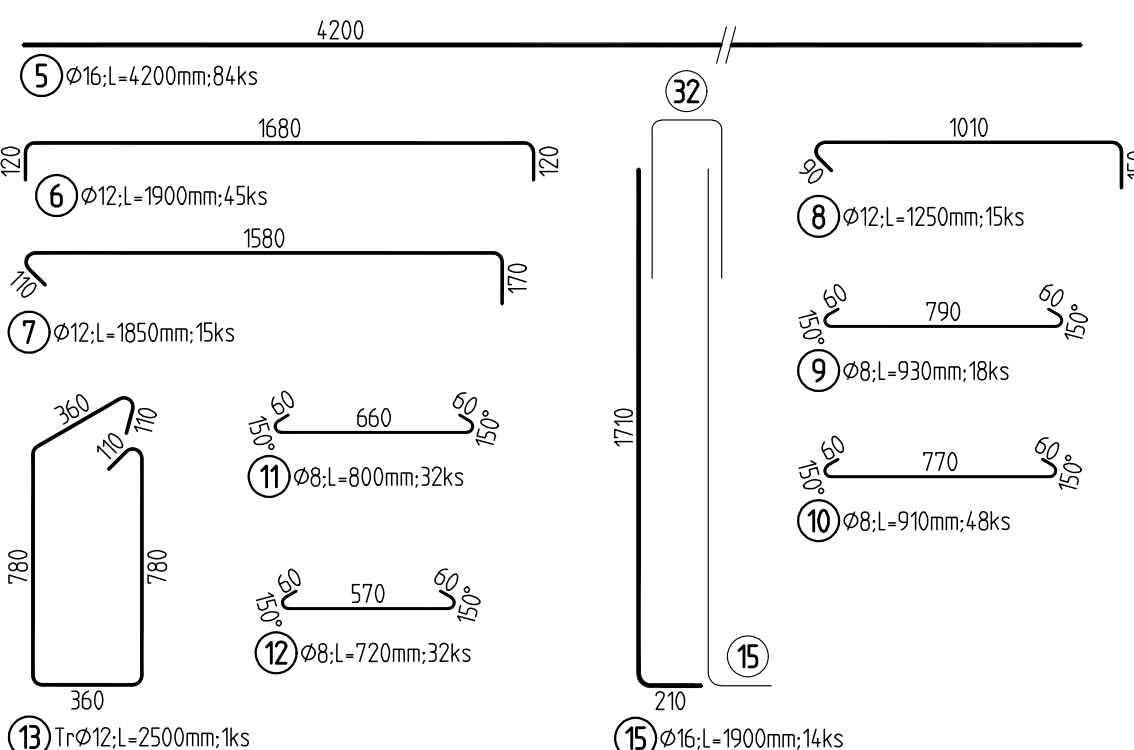
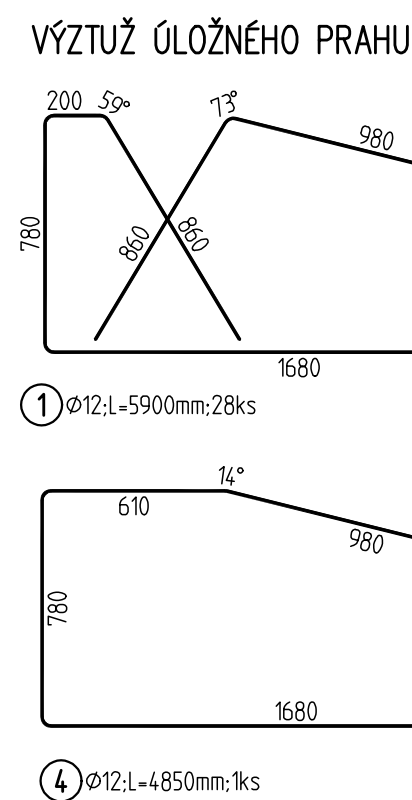
ROVNÝCH ÚHLŮVY: $2 \cdot \cos(\alpha/2) \cdot \sin(\alpha/2) \cdot \cos(\alpha/2) \cdot \sin(\alpha/2) \cdot \cos(\alpha/2) \cdot \sin(\alpha/2)$

**NEJMENŠÍ VNITŘNÍ PRŮMĚR
ZAKRIVĚNÍ d VÝZTUŽE [mm]**

a) PRUTY, DRÁTTY
pro ohyby, háčky a smyčky

je-li průměr výztuže "d"

$d < 16\text{mm}$	$d > 16\text{mm}$
4 d	7 d



Výkres slouží jako podklad pro zpracování DOKUMENTACE DODAVATELE (DD), dle Směrnice generálního ředitele SŽCD č. 11/2006 Příloha č. 5 v případě, kdy ze strany zhotovitele budou provedeny změny v technologii provádění spodní stavby, popř. po odbourání části spodní stavby budou zjištěny jiné skutečnosti, které nebyly v rámci zpracované dokumentace ve stupni DSP zohledněny.




Ministerstvo dopravy
Státní fond dopravní
infrastruktury

			ČÍSLO SOUPRAVY:
1	12/19	PO PŘIPOMÍNKOVÉM ŘÍZENÍ	
REVIZE Č.	DATUM	ZMĚNA	

MCO MORAVIA CONSULT Olomouc a.s.
LEGIONÁŘSKÁ 1085/8, 779 00 Olomouc

tel.: +420 585 570 444
IDS: kjee9md
e-mail: moravia@moravia.cz
http://www.moravia.cz

			
HLAVNÍ INŽENÝR PROJEKTU	ING. JIŘÍ DOLEŽEL, Ph.D.	VEDOUČÍ TÝMU: ING. JIŘÍ DOLEŽEL, Ph.D.	
OPROVEDNĚNÍ PROJ. OBJ., PS ING. JIŘÍ DOLEŽEL, Ph.D.	NAVRHL, VYPRACOVAL RENA TA HROZKOVÁ	KONTROLOVAL ING. LADISLAV DORAZIL	
KRAJ: JIHOMORAVSKÝ	POVĚŘENÝ OÚ: BLANSKO	OBEC: DOLNÍ LHOTA, RÁJEČKO	
<p align="center">"Rekonstrukce mostu v km 182,618 trati Brno - Česká Třebová"</p>		ZAK. ČÍSLO MCO	18 - 013 - 235 - SR
		ÚČEL	DSP
		DATUM	PROSINEC 2019
		FORMÁT	12xA4
		MĚŘÍTKO	1:25
SO 10-19-01 T.ú. Blansko - Rájec Jestřebí žel. most v km 182,618		ČÁST	POR.Č.
VYZTUŽ DOBETONÁVKY OPĚRY OP1L		D.2.1.4	2.7.3