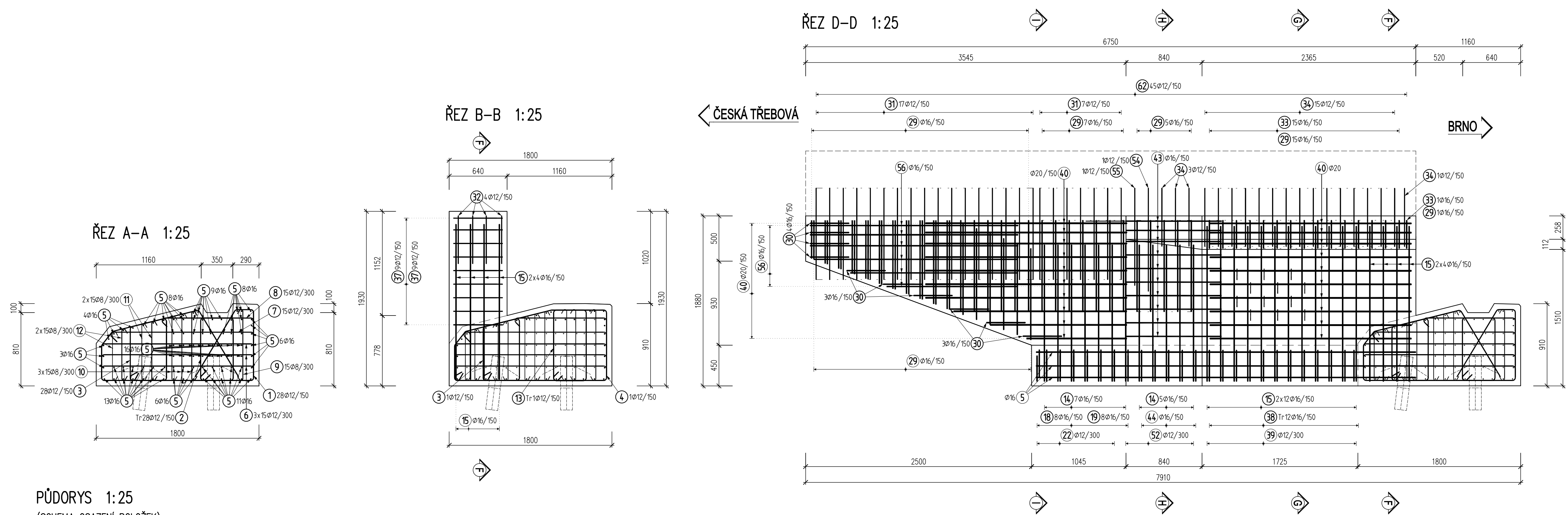
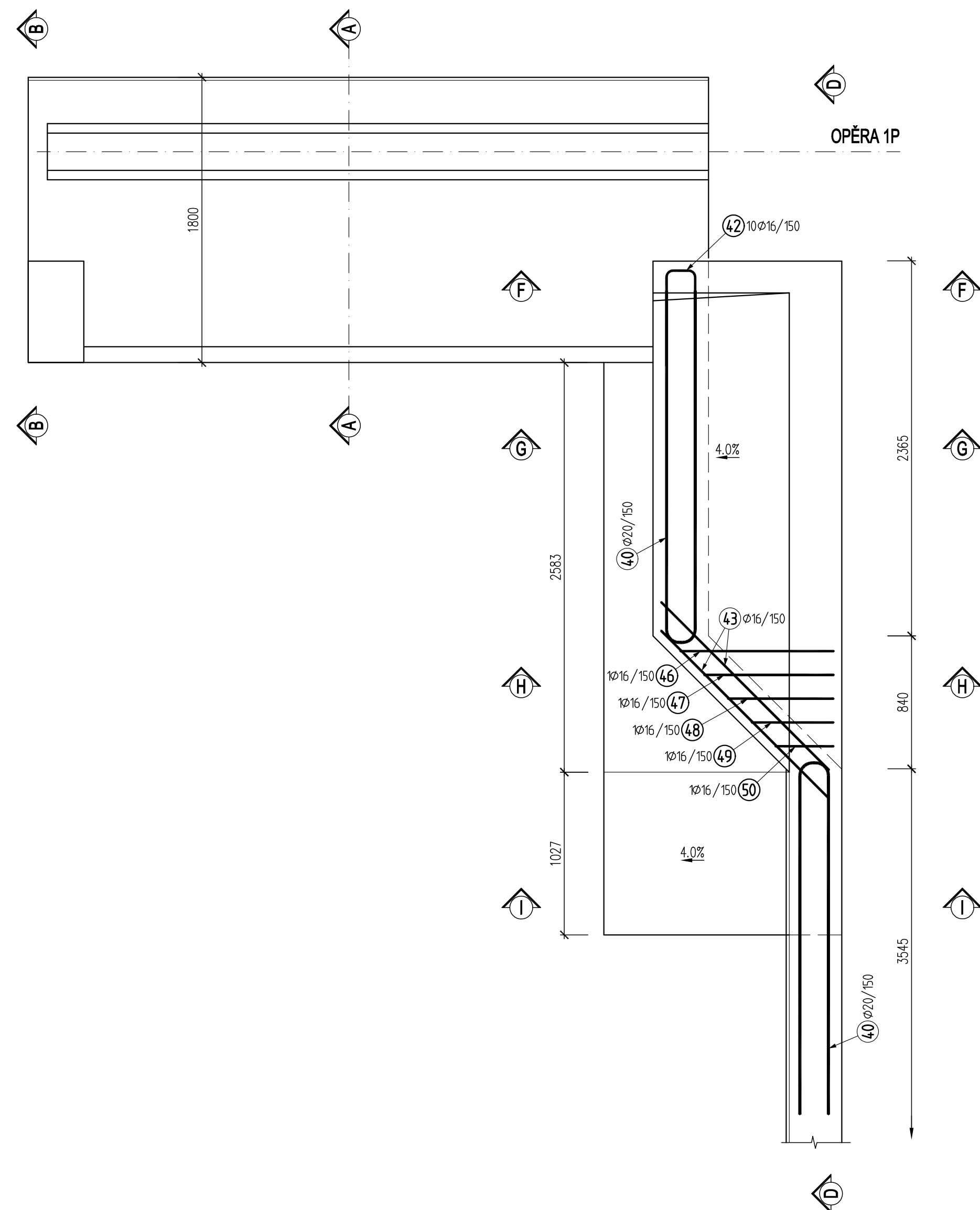


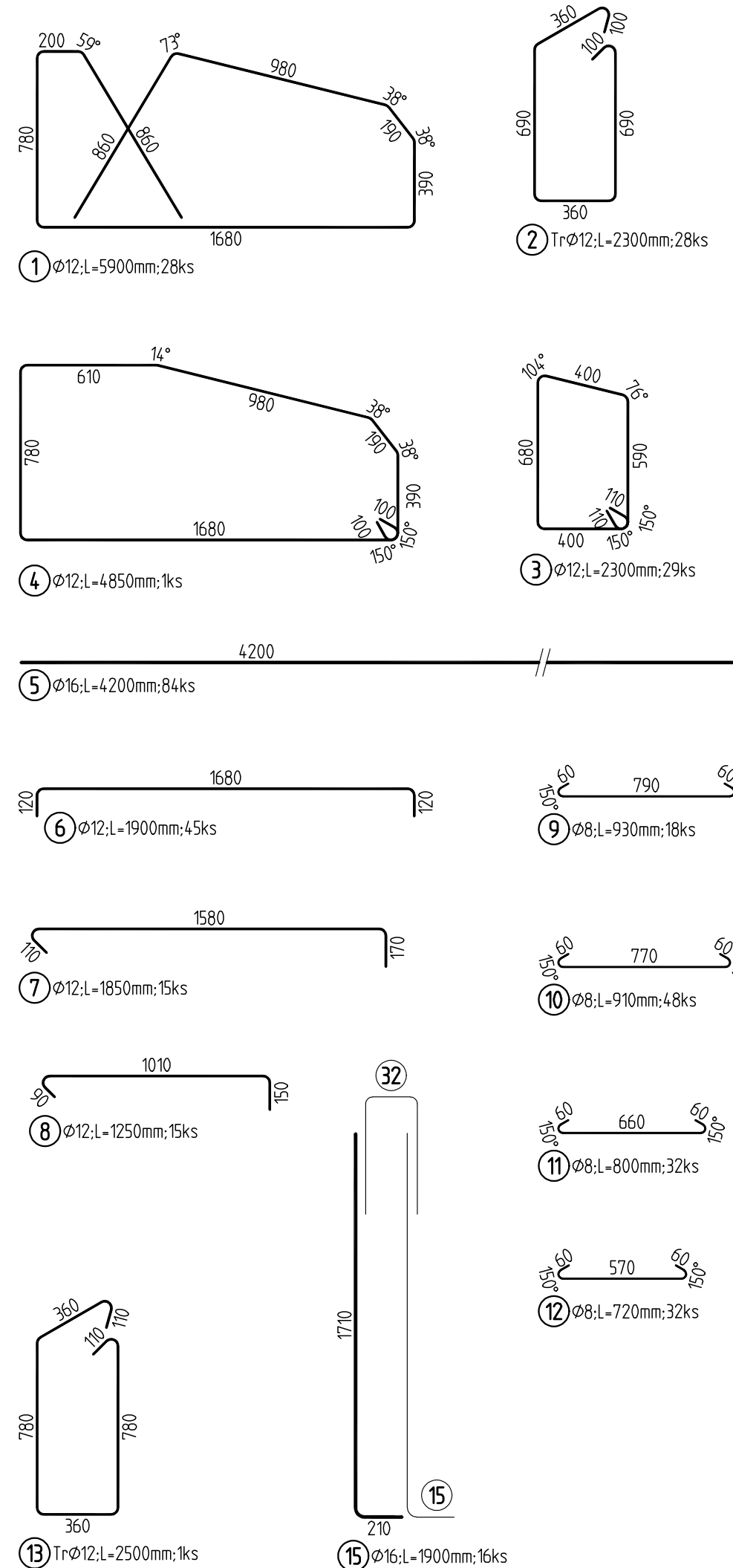
VÝZTUŽ DOBETONÁVKY OPĚRY OP2L



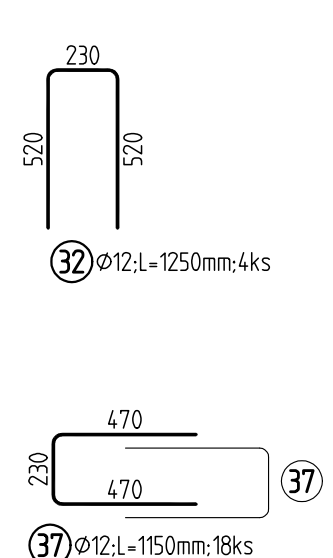
PŮDORYS 1:25
(SCHEMA OSAZENÍ POLOŽEK)



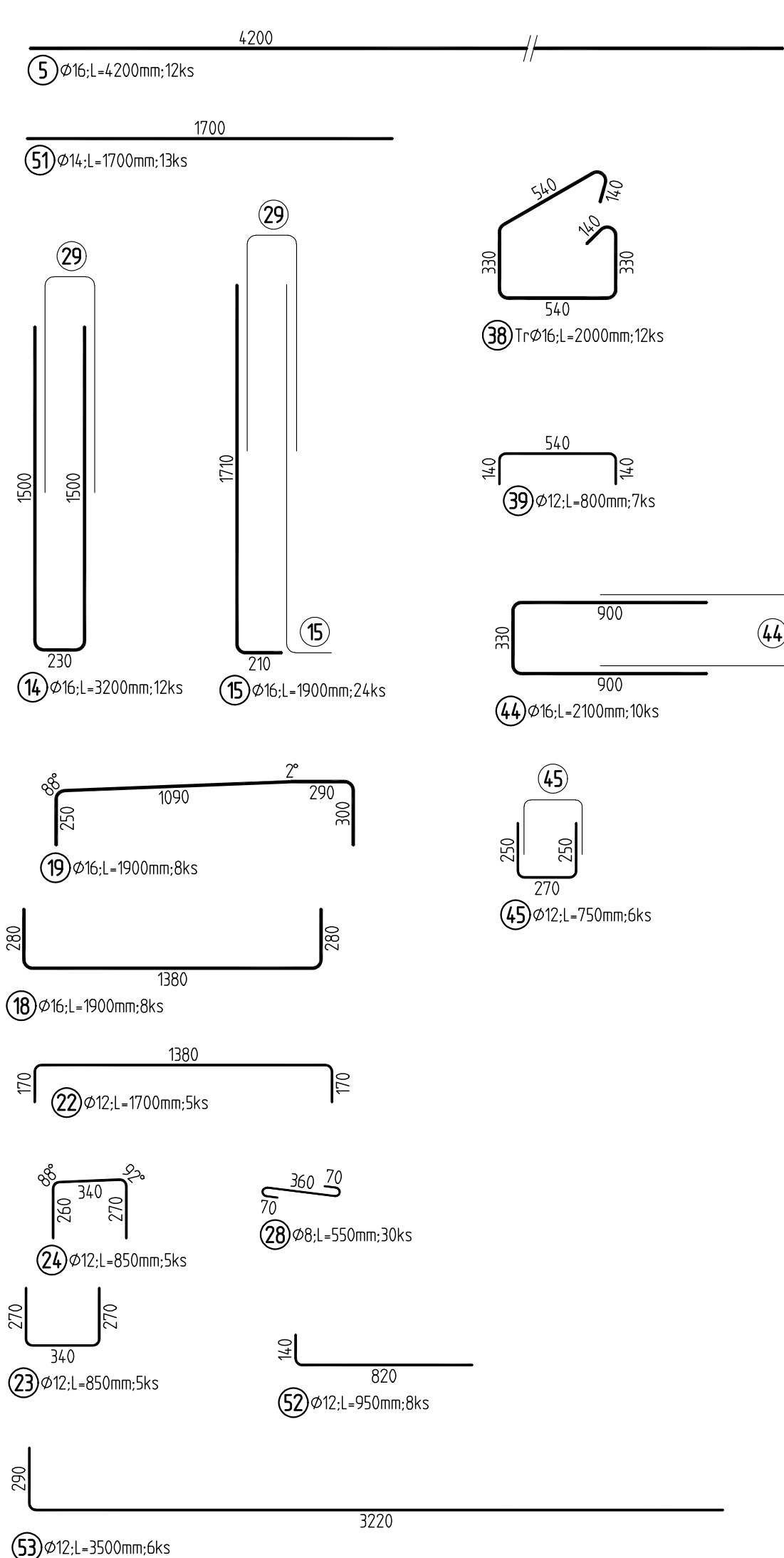
VÝZTUŽ ÚLOŽNÉHO PRAHU



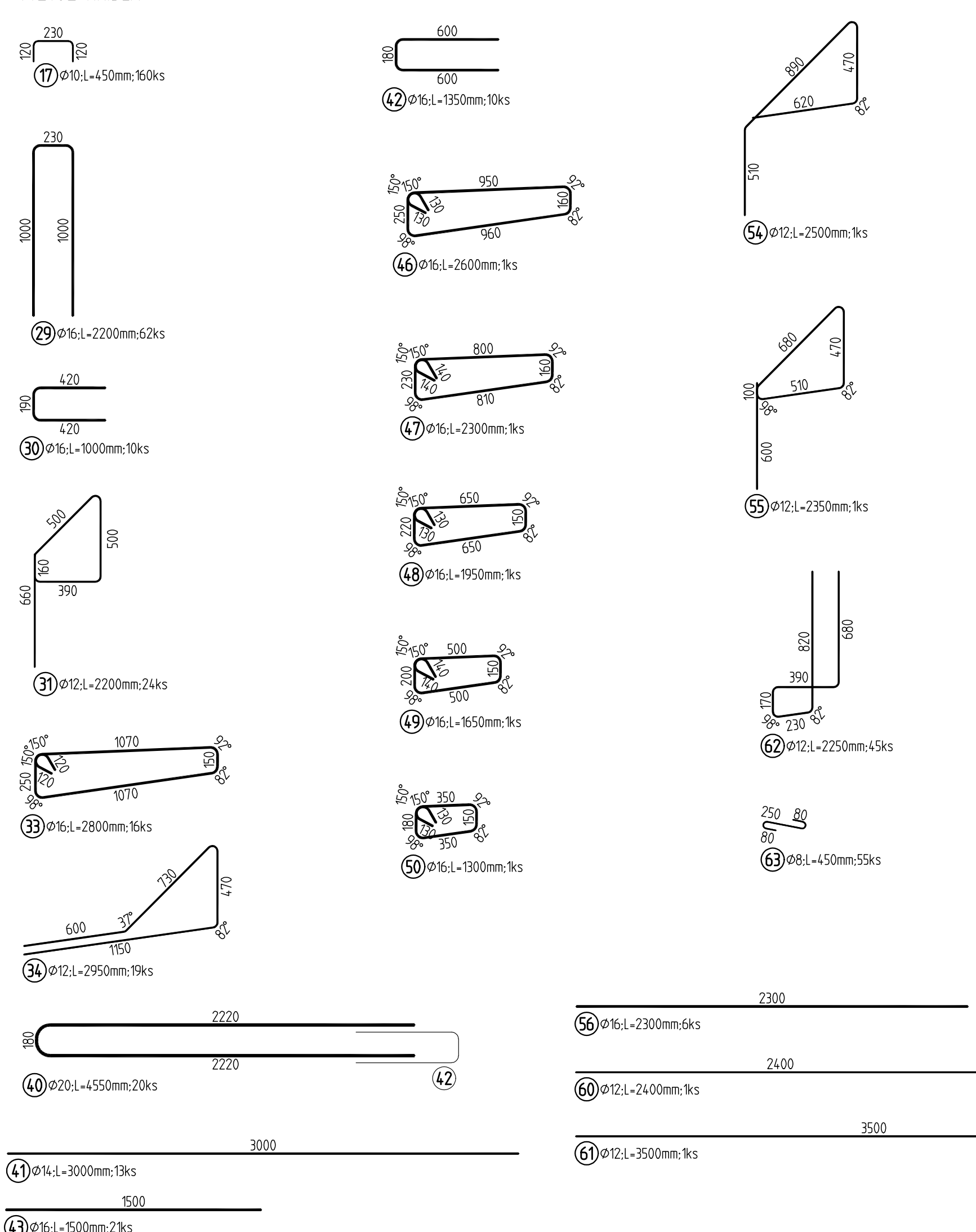
VÝZTUŽ DĚLÍCÍ STĚNY



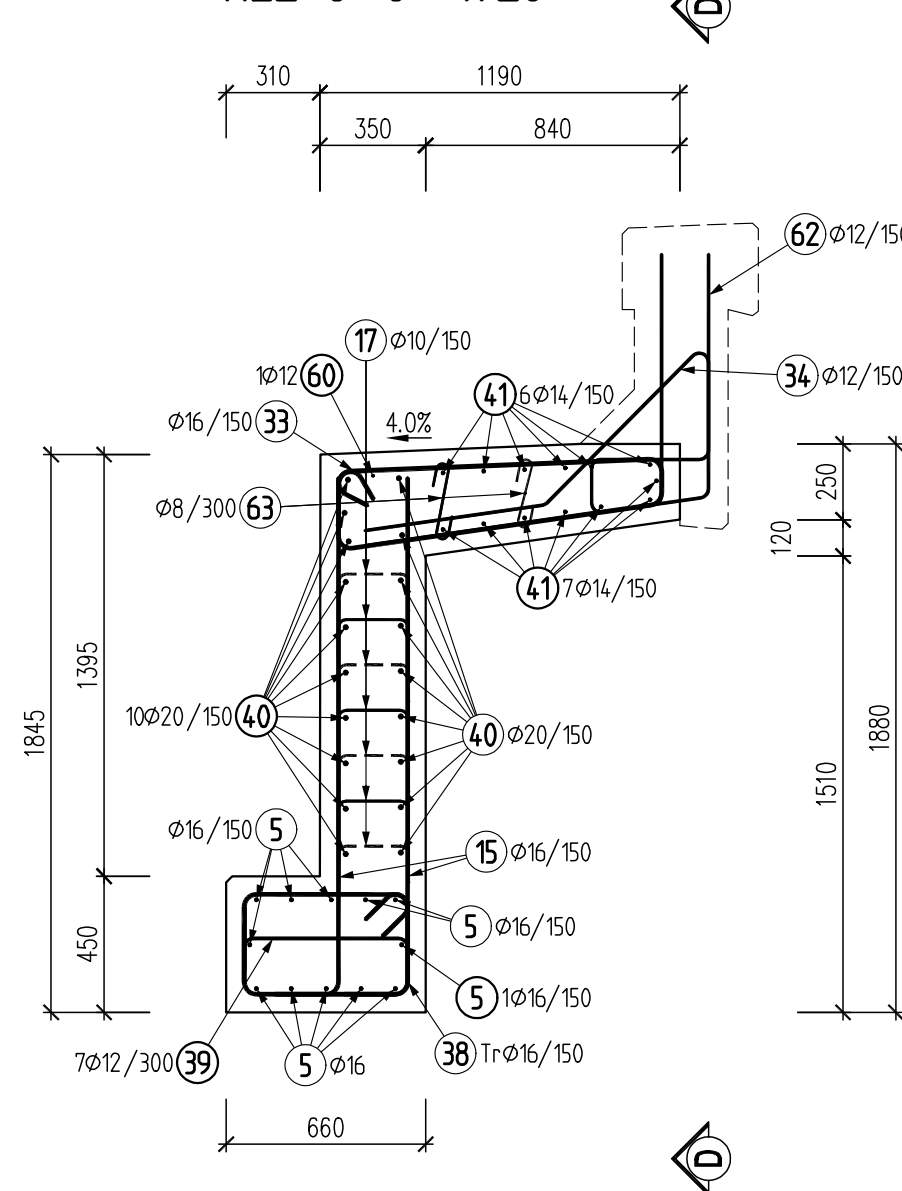
VÝZTUŽ ZÁKLADU KŘÍDLA



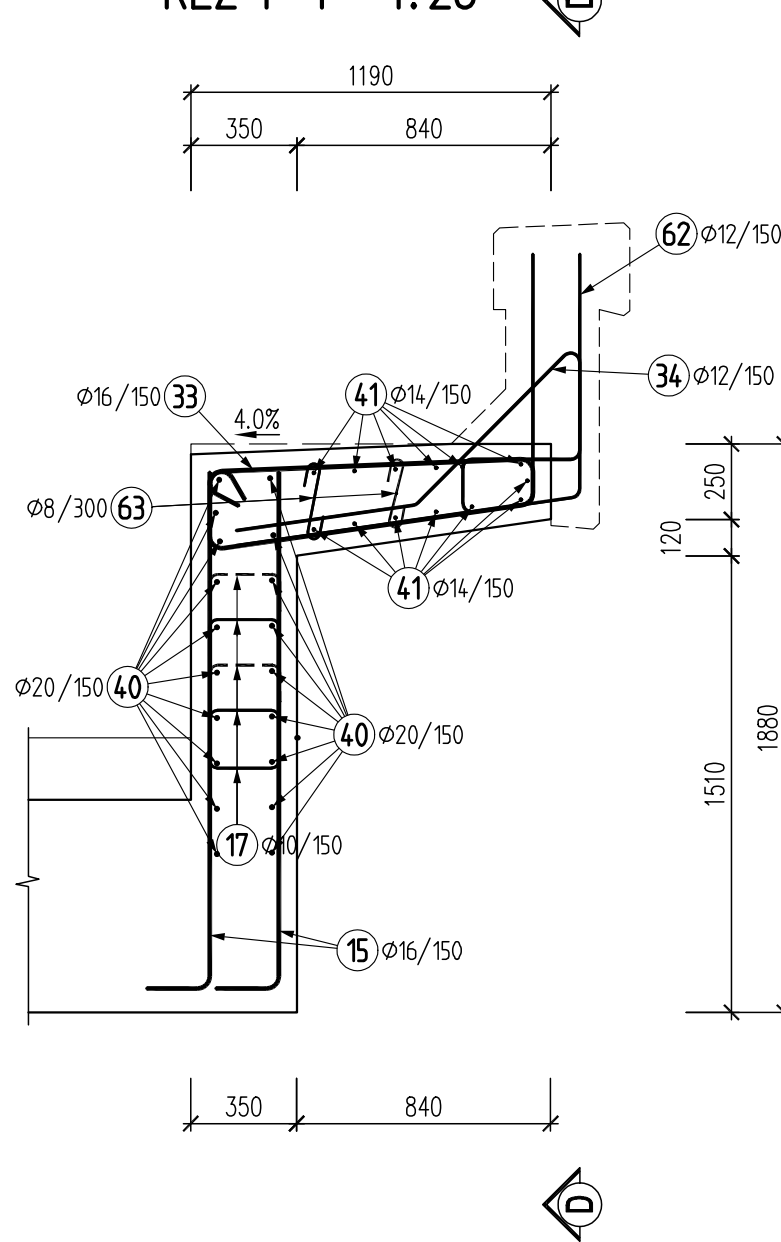
VÝZTUŽ KŘÍDLA



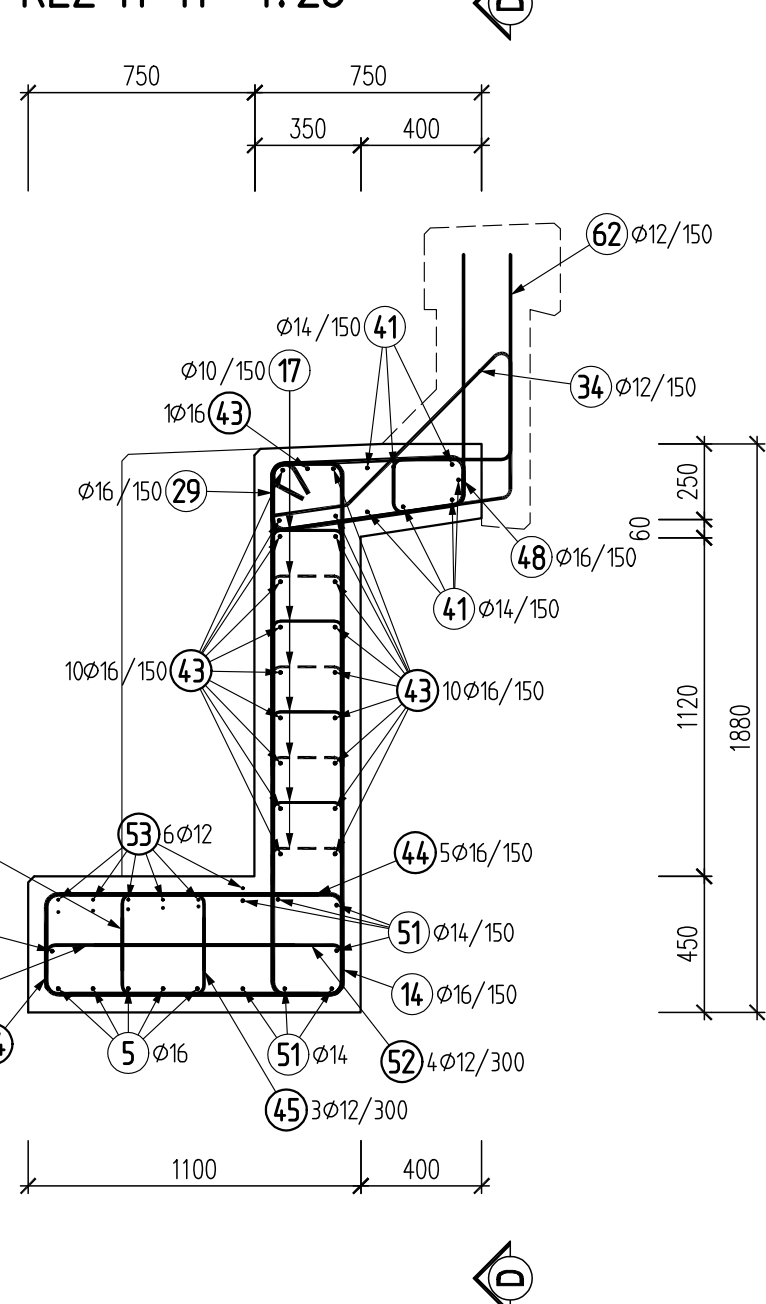
ŘEZ G-G 1:25



ŘF7 F-F 1:25



ŘF7 H-H 1:25



Výkres slouží jako podklad pro zpracování DOKUMENTACE DODAVATELE (DD), dle Směrnice generálního ředitele SZDC č. 11/2006 Příloha č. 5 v případě, kdy ze strany zhotovitele budou provedeny změny v technologii provádění spodní stavby, popř. po odbourání části spodní stavby budou zjištěny jiné skutečnosti, které nebyly v rámci zpracované dokumentace ve stupni DSP zohledněny.




Ministerstvo dopravy
Státní fond dopravní
infrastruktury

			ČÍSLO SOUPRAVY:
1	12/19	PO PŘIPOMÍNKOVÉM ŘÍZENÍ	
REVIZE Č.	DATUM	ZMĚNA	

MCO MORAVIA CONSULT Olomouc a.s.
LEGIONÁŘSKÁ 1085/8, 779 00 Olomouc

tel.: +420 585 570 444
IDS: kjee9md
e-mail: moravia@moravia.cz
http://www.moravia.cz

			
HLAVNÍ INŽENÝR PROJEKTU	ING. JIŘÍ DOŽEŽEL, Ph.D.	VEDOUČÍ TÝMU: ING. JIŘÍ DOŽEŽEL, Ph.D.	
ODPOVĚDNÝ PROJ. OBJ. PS	NAVRHL. VYPRACOVAL	KONTROLOVAL	
ING. JIŘÍ DOŽEŽEL, Ph.D.	RENATA HROZKOVÁ	ING. LADISLAV DORAZIL	
KRAJ: JIHOOMORAVSKÝ	POVĚŘENÝ OÚ: BLANSKO	OBC: DOLNÍ LHOTA, RÁJECKO	
<p>"Rekonstrukce mostu v km 182,618 trati Brno - Česká Třebová"</p>		ZAK. ČÍSLO MOK	19 - 013 - 235 - SR
		ÚČEL	DSP
		DATUM	PROSINEC 2019
<p>SO 19-01-01 T.ú. Blansko - Rájec Jestřebí žel. most v km 182,618</p>		FORMÁT	14 x A4
		MĚŘÍTKO	1:25
<p>VÝZTUŽ DOBETONÁVKY OPĚRY OP2L</p>		ČÁST	POŘ.Č.
		D.2.1.4	2.74