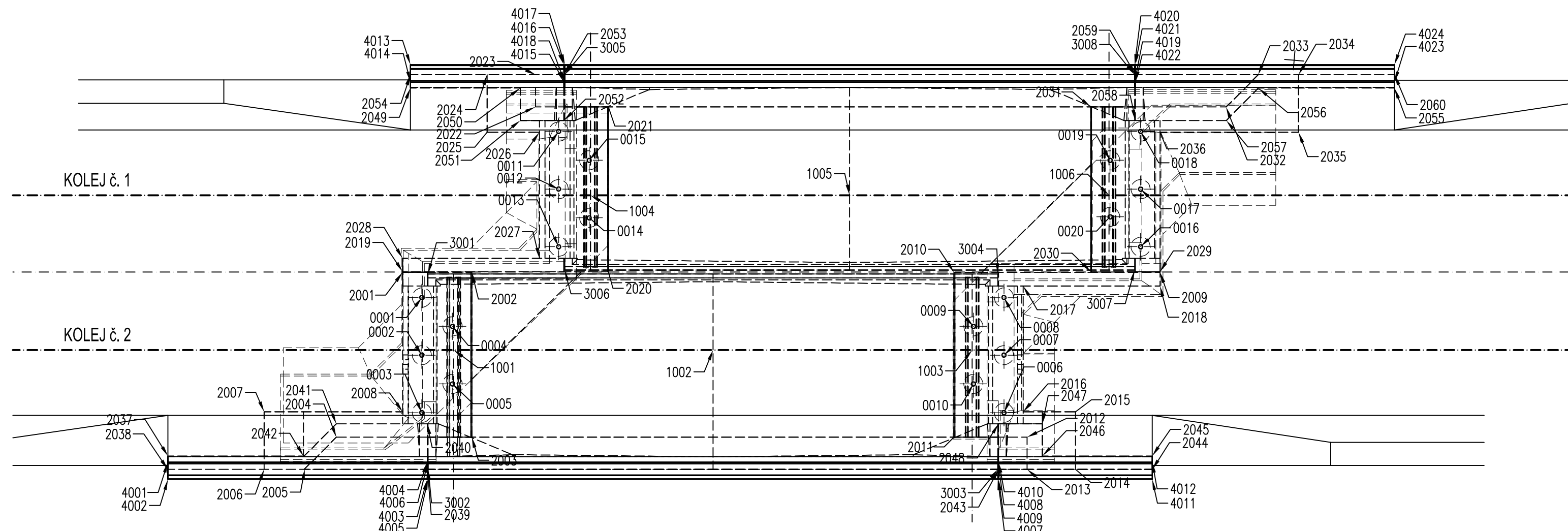


X=1140010
Y=59398



ČESKÁ TŘEBOVÁ



110

$$\frac{\sum X}{N} = 59396$$

080

$$\frac{\sum X_i^2}{n} = 593960$$

Č.BODU	Y	X	Z
1019011001	593970,680	1140001,191	0,000
1019011002	593971,235	1139994,464	0,000
1019011003	593971,790	1139987,737	0,000
1019011004	593974,992	1139997,974	0,000
1019011005	593975,547	1139991,247	0,000
1019011006	593976,102	1139984,520	0,000

Č.BODU	Y	X	Z
1019012001	593972,585	1140002,683	0,000
1019012002	593972,733	1140000,889	0,000
1019012003	593968,458	1140000,537	0,000
1019012004	593978,644	1140004,049	0,000
1019012005	593967,263	1140004,800	0,000
1019012006	593967,175	1140005,859	0,000
1019012007	593968,670	1140005,982	0,000
1019012008	593968,967	1140002,385	0,000
1019012009	593974,207	1139983,029	0,000
1019012010	593973,766	1139988,372	0,000
1019012011	593969,491	1139988,019	0,000
1019012012	593969,647	1139986,125	0,000
1019012013	593968,809	1139986,056	0,000
1019012014	593968,913	1139984,801	0,000
1019012015	593970,408	1139984,924	0,000
1019012016	593970,296	1139986,279	0,000
1019012017	593973,565	1139986,549	0,000
1019012018	593973,858	1139983,000	0,000
1019012019	593972,605	1140002,685	0,000
1019012020	593973,046	1139997,342	0,000
1019012021	593977,321	1139997,695	0,000
1019012022	593977,165	1139999,588	0,000
1019012023	593978,003	1139999,657	0,000
1019012024	593977,899	1140000,913	0,000
1019012025	593976,404	1140000,790	0,000
1019012026	593976,516	1139999,434	0,000
1019012027	593973,247	1139999,165	0,000
1019012028	593972,954	1140002,714	0,000
1019012029	593974,227	1139983,031	0,000
1019012030	593974,079	1139984,825	0,000
1019012031	593978,354	1139985,177	0,000
1019012032	593978,644	1139981,665	0,000
1019012033	593979,550	1139980,899	0,000
1019012034	593979,636	1139979,855	0,000
1019012035	593978,141	1139979,732	0,000
1019012036	593977,844	1139983,329	0,000
1019012037	593967,318	1140008,380	0,000
1019012038	593966,970	1140008,351	0,000
1019012039	593967,525	1140001,623	0,000
1019012040	593968,711	1140001,721	0,000
1019012041	593968,516	1140004,078	0,000
1019012042	593967,609	1140004,865	0,000
1019012043	593968,748	1139986,794	0,000
1019012044	593969,077	1139982,807	0,000
1019012045	593969,428	1139982,836	0,000
1019012046	593969,193	1139985,687	0,000
1019012047	593970,028	1139985,756	0,000
1019012048	593969,935	1139986,892	0,000
1019012049	593977,386	1140002,878	0,000

Č.BODU	Y	X	Z
1019012050	593977,621	1140000,027	0,000
1019012051	593976,783	1139999,958	0,000
1019012052	593976,877	1139998,822	0,000
1019012053	593978,063	1139998,920	0,000
1019012054	593977,734	1140002,906	0,000
1019012055	593979,493	1139977,335	0,000
1019012056	593979,213	1139980,870	0,000
1019012057	593978,296	1139981,635	0,000
1019012058	593978,101	1139983,992	0,000
1019012059	593979,287	1139984,090	0,000
1019012060	593979,842	1139977,364	0,000

Č.BODU	Y	X	Z
1019014001	593967,159	1140008,367	0,000
1019014002	593966,710	1140008,330	0,000
1019014003	593967,266	1140001,602	0,000
1019014004	593967,714	1140001,639	0,000
1019014005	593967,267	1140001,582	0,000
1019014006	593967,716	1140001,619	0,000
1019014007	593968,488	1139986,792	0,000
1019014008	593968,936	1139986,829	0,000
1019014009	593968,489	1139986,772	0,000
1019014010	593968,938	1139986,809	0,000
1019014011	593968,818	1139982,786	0,000
1019014012	593969,267	1139982,823	0,000
1019014013	593977,994	1140002,928	0,000
1019014014	593977,545	1140002,891	0,000
1019014015	593977,874	1139998,904	0,000
1019014016	593978,322	1139998,941	0,000
1019014017	593978,324	1139998,921	0,000
1019014018	593977,876	1139998,884	0,000
1019014019	593979,096	1139984,095	0,000
1019014020	593979,545	1139984,132	0,000
1019014021	593979,546	1139984,112	0,000
1019014022	593979,098	1139984,075	0,000
1019014023	593979,653	1139977,348	0,000
1019014024	593980,101	1139977,385	0,000

Č.BODU	Y	X	Z
1019013001	593972,599	1140002,022	0,000
1019013002	593967,526	1140001,604	0,000
1019013003	593968,747	1139986,814	0,000
1019013004	593973,820	1139987,232	0,000
1019013005	593978,065	1139998,900	0,000
1019013006	593972,992	1139998,481	0,000
1019013007	593974,212	1139983,692	0,000
1019013008	593979,285	1139984,111	0,000




Ministerstvo dopravy
Státní fond dopravní
infrastruktury

								ČÍSLO SOUPRAVY:
1	12/19	PO PŘIPOMÍNKOVÉM ŘÍZENÍ						
REVIZE Č.	DATUM	ZMĚNA						

MCO MORAVIA CONSULT Olomouc a.s.
LEGIONÁŘSKÁ 1085/8 , 779 00 Olomouc

tel.: +420 585 570 444
IDS: kjeesmd
e-mail: moravia@moravia.cz
<http://www.moravia.cz>

OBJEDNATEL	 Správa železniční dopravní cesty, státní organizace v zastupení: SZDC, Stavební správa východ, Nerudova 1, 772 58 Olomouc	
HLAVNÍ INŽENÝR PROJEKTU	ING. JIŘÍ DOLEŽEL, Ph.D.	VEDOUČÍ TÝMU: ING. JIŘÍ DOLEŽEL, Ph.D.
ODPOVĚDNÝ PROJ. OBJ., PS	NAVRHL, VYPRACOVAL	KONTROLOVAL
ING. JIŘÍ DOLEŽEL, Ph.D. <i>Polevský</i>	ING. JIŘÍ DOLEŽEL, Ph.D. <i>Polevský</i>	ING. LADISLAV DORAZIL <i>Pil</i>
KRAJ: JIHOMORAVSKÝ	POVĚŘENÝ OÚ: BLANSKO	OBEC: DOLNÍ LHOTA, RÁJEČKO
"Rekonstrukce mostu v km 182,618 trati Brno - Česká Třebová"		ZAK. ČÍSLO MCO 19 - 013 - 235 - SR
		ÚČEL DSP
		DATUM PROSINEC 2019
		FORMÁT 5 A4
		MĚŘITKO 1:100
SO 10-19-01 T.ú. Blansko - Rájec Jestřebí žel. most v km 182,618		ČÁST POŘ.Č.
Vytýčovací výkres		D.2.1.4 2.2