

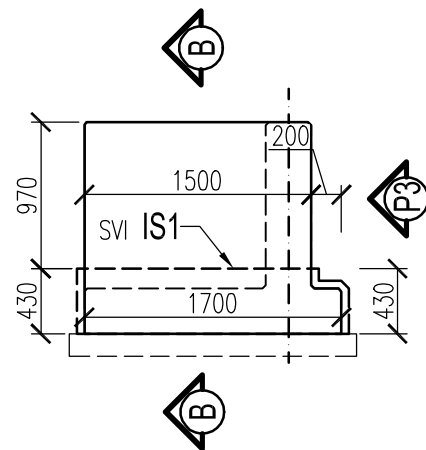
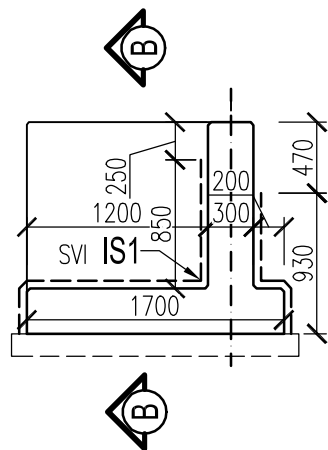
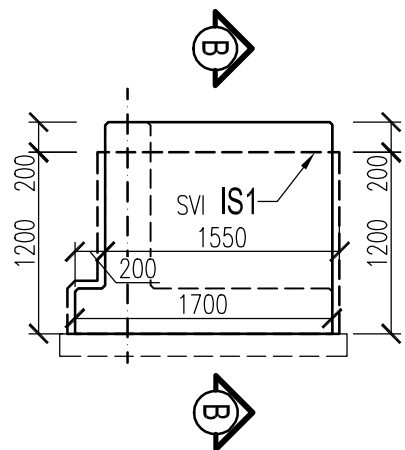
IZOLACE

SCHÉMA IZOLAČNÍCH NÁTĚRŮ M 1:50

POHLED P1

ŘEZ A-A

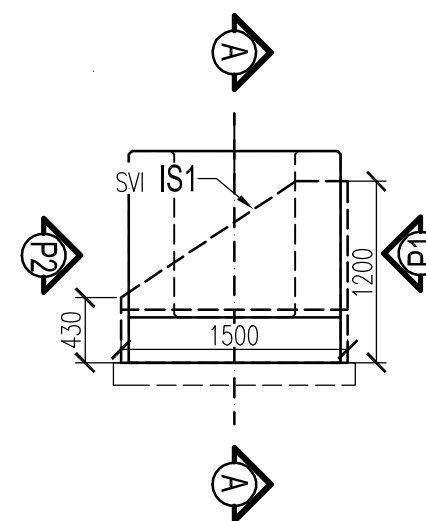
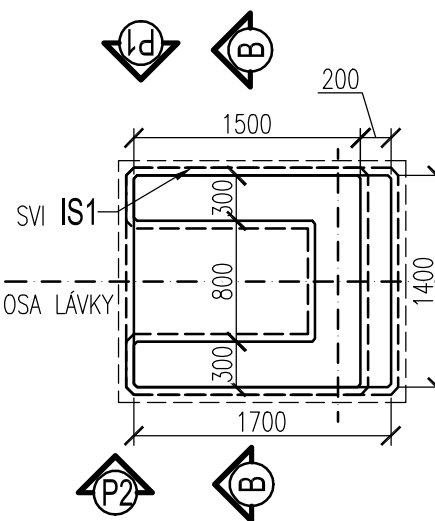
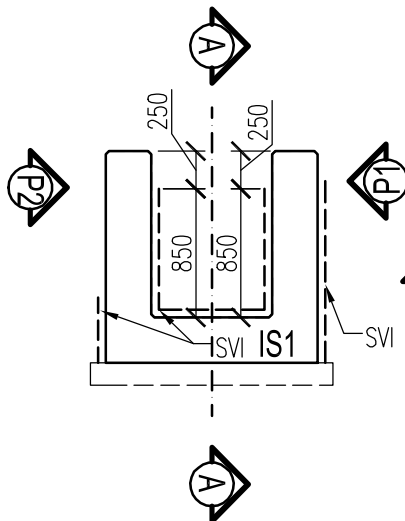
POHLED P2



ŘEZ C-C

PŮDORYS

POHLED P3



IZOLACE A IZOLAČNÍ SYSTÉMY:

IS1

- NÁTĚR PROTI ZEMNÍ VLHKOSTI 1xALP + 2xNA
- OCHRANNÁ GEOTEXTÍLIE MIN. 500g/m²

PLOCHÝ IZOLACE A IZOLAČNÍCH SYSTÉMŮ/1 ZÁKLADOVÝ BLOK

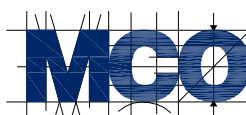
- SVI IS1 20,0 m2

POZNÁMKY:

- NÁTĚR BUDE PROVEDEN MAX. 0,2m POD ÚROVNI UPRAVENÉHO TERÉNU



Ministerstvo dopravy
Státní fond dopravní
infrastruktury

[illegible]


MORAVIA CONSULT Olomouc a.s.
LEGIONÁŘSKÁ 1085/8 , 779 00 Olomouc

tel.: +420 585 570 444

IDS: kjee9md

e-mail: moravia@moravia.cz

<http://www.moravia.cz>

OBJEDNATEL	 Správa železniční dopravní cesty, státní organizace v zastoupení: SŽDC, Stavební správa východ, Nerudova 1, 772 58 Olomouc		
HLAVNÍ INŽENÝR PROJEKTU	ING. JIŘÍ DOLEŽEL, Ph.D.	VEDOUcí TÝMU: ING. JIŘÍ DOLEŽEL, Ph.D.	
ODPOVĚDNÝ PROJ. OBJ., PS	NAVRHL, VYPRACOVAL	KONTROLOVAL	
ING. JIŘÍ DOLEŽEL, Ph.D. <i>Polezě/</i>	ING. JIŘÍ DOLEŽEL, Ph.D. <i>Polezě/</i>	ING. LADISLAV DORAZIL <i>P.D.</i>	
KRAJ: JIHOMORAVSKÝ	POVĚŘENÝ OÚ: BLANSKO	OBEC: DOLNÍ LHOTA, RÁJEČKO	
<p>"Rekonstrukce mostu v km 182,618 trati Brno - Česká Třebová"</p> <p>SO 10-19-02 T.ú. Blansko - Rájec Jestřebí kabelová lávka v km 182,618</p> <p>Izolace</p>		ZAK. ČÍSLO MCO	19 - 013 - 235 - SR
		ÚČEL	DSP
		DATUM	PROSINEC 2019
		FORMÁT	2 A4
		MĚŘÍTKO	1:50
		ČÁST	POŘ.Č.
		D.2.1.4	2.7

DOKUMENT I ZE UŽIVAT POLIZE VE SMYSLU PRÍSLUŠNÉ SMLOUVY O DILO ŽÁDNÁ JEHO ČASŤ NEMOŽE BYŤ DLE ZÁKONA č. 121/2000 Sb. KOPÍROVÁNA NEBO JINAK ROZŠÍŘOVÁNA BEZ SOUHLASU MORAVIA CONSULTING a.s.