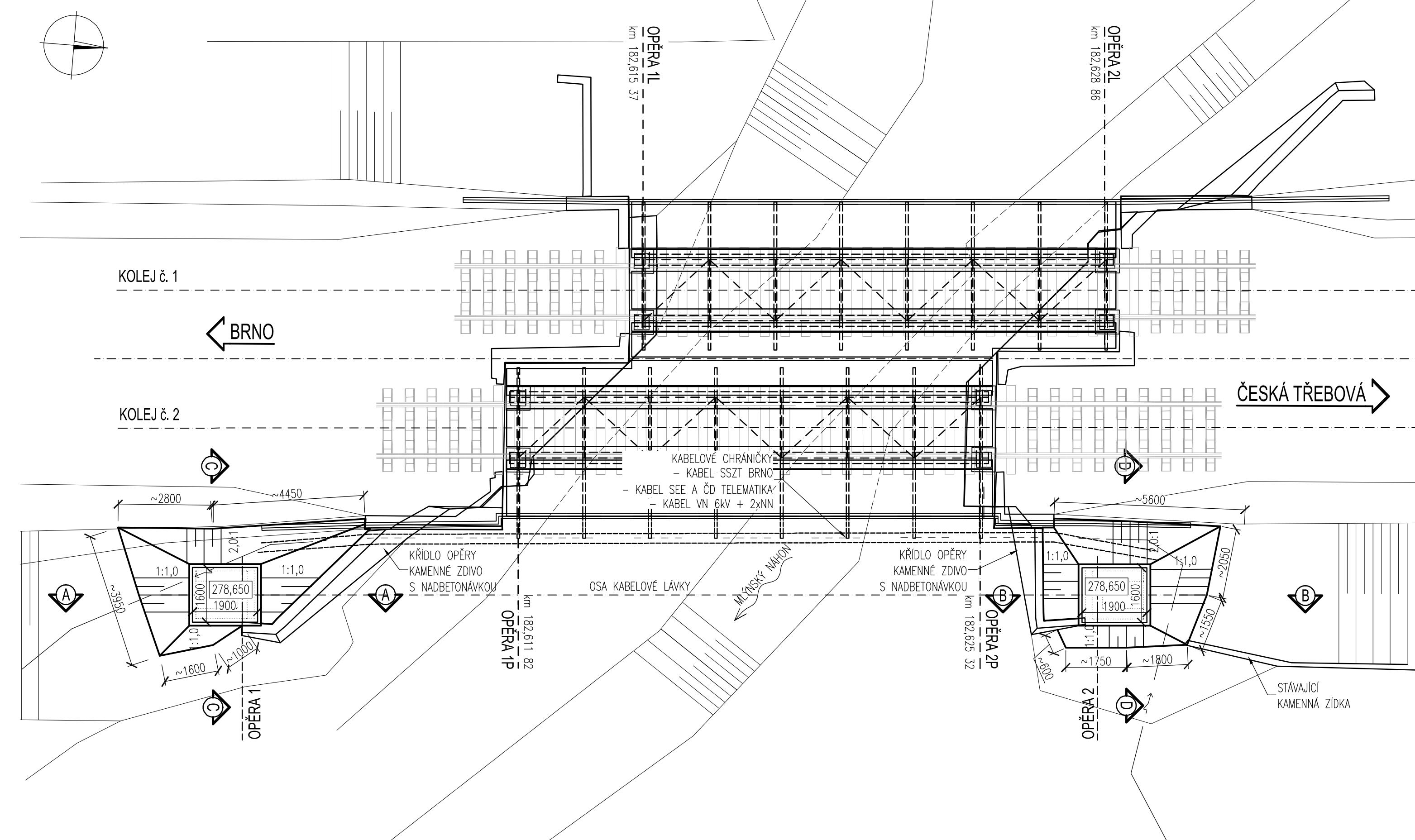
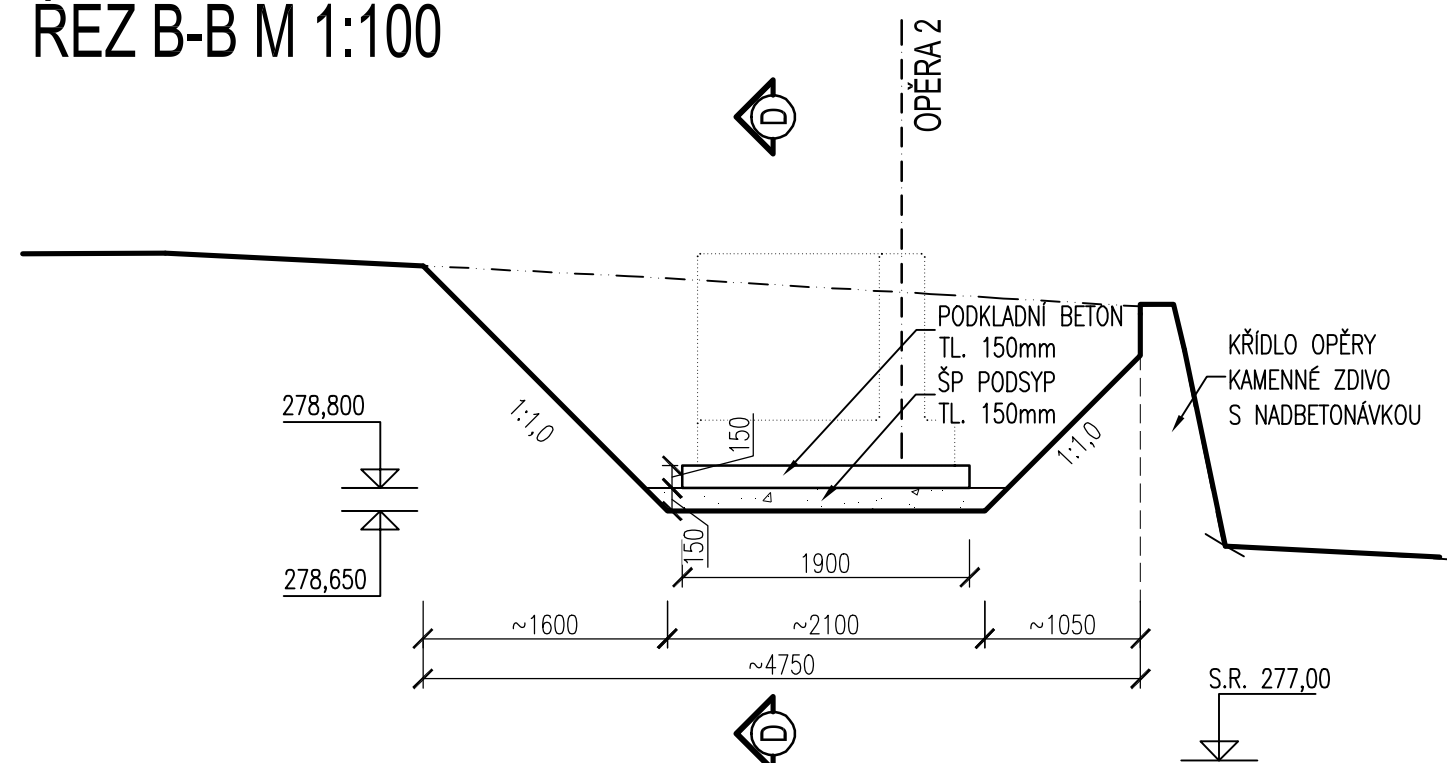


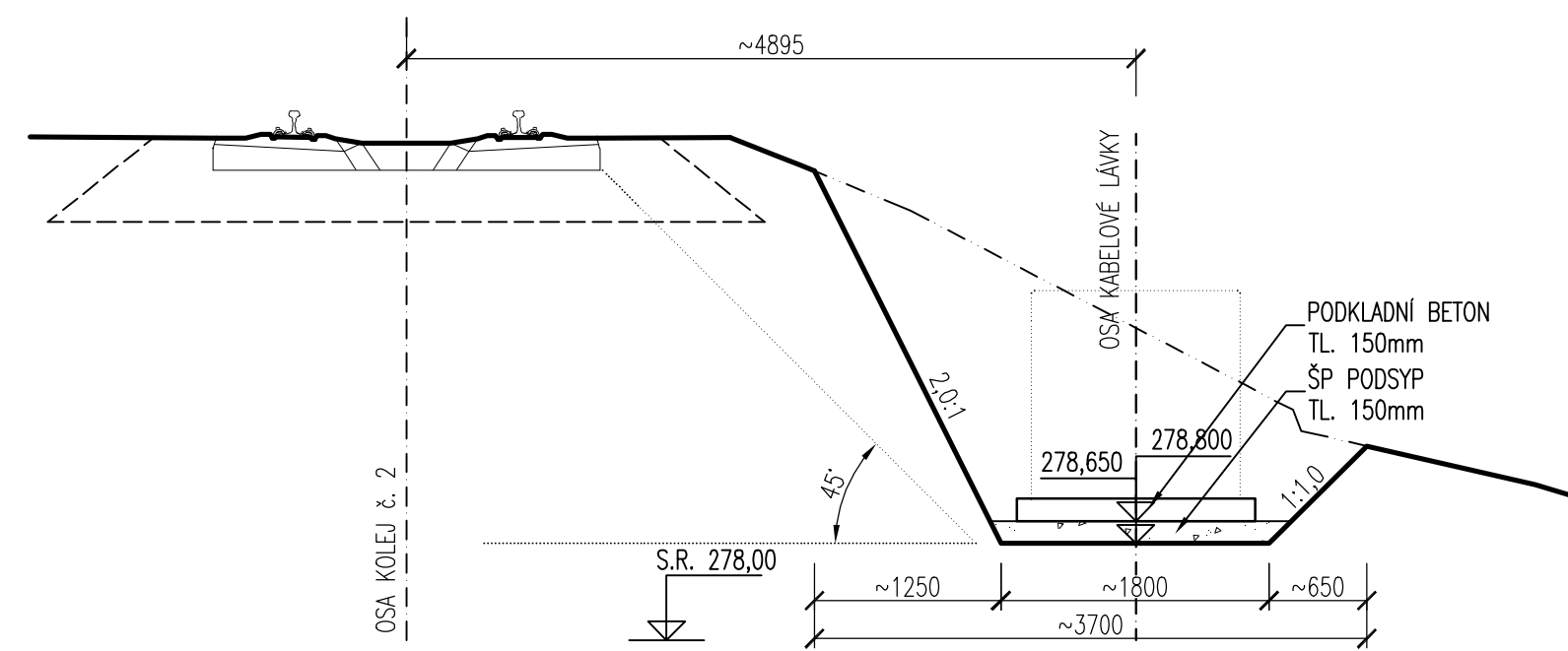
PŪDORYS M 1:100



ŘEZ B-B M 1:100



ŘEZ D-D M 1:50



- 1) VYTYČENÍ STÁVAJÍCÍCH INŽENÝRSKÝCH SÍTÍ A JEJICH VYMÍSTĚNÍ
- 2) PROVEDENÍ VÝKOPŮ DO VÝSLEDNÉHO TVARU

- VYKOPANÁ ZEMINA	67,0 t
	$2 \times 4,8 \times 3,5 = 33,6$

BETONY BUDOU PROVEDENY DLE ČSN EN 206+A1

KUBATURY BETONU  
– PODKLADNÍ BETON  $2 \cdot 1,90 \cdot 1,60 \cdot 0,15 = 0,91 \text{ m}^3$

- VÝŠKOVÝ SYSTÉM Bpv, POLOHOVÝ SYSTÉM JTS

- PŘED ZAHÁJENÍM STAVBY NUTNO VYTÝČIT SKUTEČNÉ PRŮBĚHY PODZEMNÍCH INŽENÝRSKÝCH SÍTÍ A PROTOKOLÁRNĚ PŘEDAT STAVĚ
- HLOUBKA UMÍSTĚNÍ SÍTÍ POD TERÉNEM JE ZAKRSLENA POUZE ORIENTAČNĚ
- !! SÍŤ NUTNO KOORDINOVAT S DOKLADOVOU ČÁSTÍ !!
- V PŘÍPADĚ KOLIZE NOVĚ BUDOVANÝCH ČÁSTÍ KABELOVÉ LÁVKY SE STÁVAJÍCÍ SPODNÍ STAVBOU BUDE PROVEDENO UBOURÁNÍ STÁVAJÍCÍHO KAMENNÉHO NEBO BETONOVÉ ZDIVA DO POŽADOVANÉHO TVARU.
- DÉLKOVÉ KÓTY JSOU ZAOKROUHLĚNY NA 5mm
- ROZMĚRY SKRYTÝCH KONSTRUKCÍ JSOU ODHAĐNUTY NEBO ODVOZENY Z ARCHIVNÍ DOKUMENTACE

**MCO** MORAVIA CONSULT Olomouc a.s.  
LEGIONÁRSKÁ 1085/8 , 779 00 Olomouc

tel.: +420 585 570 4  
IDS: kje9e  
e-mail: moravia@moravia.cz  
http://www.moravia.cz

DOKUMENT LZE UŽÍVAT POUZE VE SMYSLU PŘÍSLUŠNÉ SMLOUVY O DÍLO. ŽÁDNÁ JEHO ČÁST NEMŮŽE BÝT DLE ZÁKONA č.121/2000 Sb. KOPÍROVÁNA NEBO JINAK ROZŠÍŘOVÁNA BEZ SOUHLASU MORAVIA CONSULT O.K.M.O.D. s.r.o.