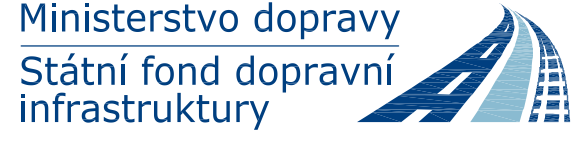
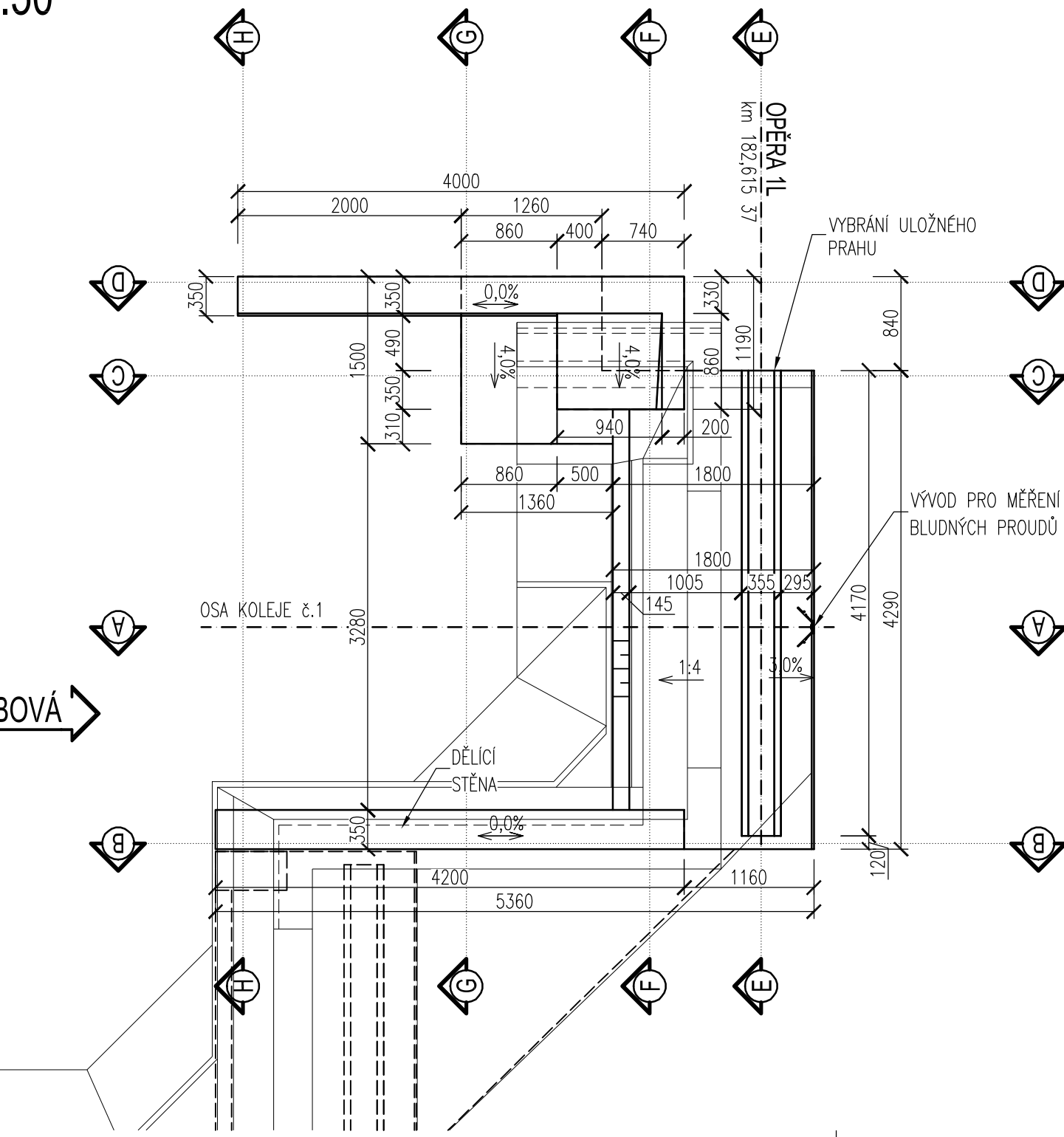



ČESKÁ TŘEBOVÁ



OBJEDNATEL	 Správa železniční dopravní cesty, státní organizace v zastoupení: SZDC, Stavební správa východ, Nerudova 1, 772 58 Olomouc	
HLAVNÍ INŽENÝR PROJEKTU	ING. JIŘÍ DOLEŽEL, Ph.D.	VEDOUcí TÝMU: ING. JIŘÍ DOLEŽEL, Ph.D.
ODPOVĚDNÝ PROJ. OBJ., PS	NAVRHL. VYPRACOVÁL	KONTROLOVAL
ING. JIŘÍ DOLEŽEL, Ph.D. <i>Poležal</i>	ING. JIŘÍ DOLEŽEL, Ph.D.	ING. LADISLAV DORAZIL. <i>DL</i>
KRAJ: JIHOMORAVSKÝ	POVĚŘENÝ OÚ: BLANSKO	OBEC: DOLNÍ LHOTA, RÁJEČKO
"Rekonstrukce mostu v km 182,618 trati Brno - Česká Třebová"		ZAK. ČÍSLO MCO 19 - 013 - 235 - SR
		ÚČEL DSP
		DATUM PROSINEC 2019
		FORMÁT 6 A4
		MĚŘÍTKO 1:50
SO 19-01 T.ú. Blansko - Rájec Jestřebí žel. most v km 182,618		ČÁST POŘ.Č.
		D.2.1.4 2.6.3
Tvar dobetonávky opěry OP1L		