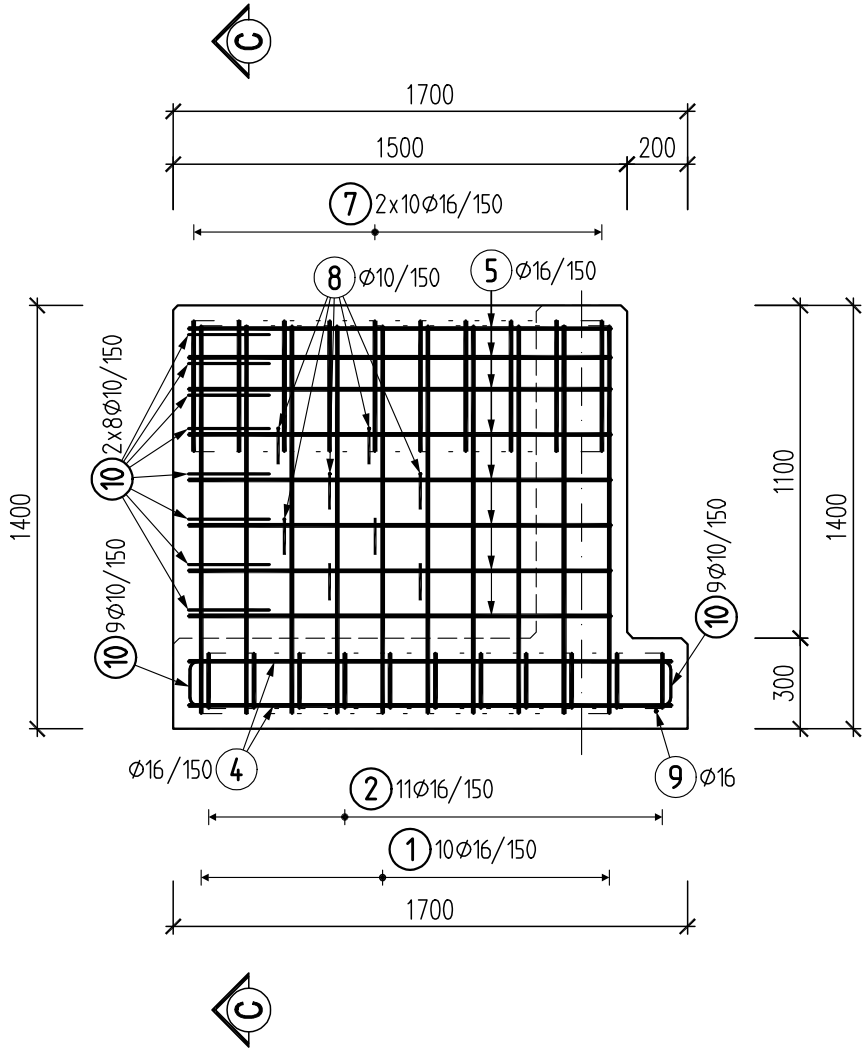
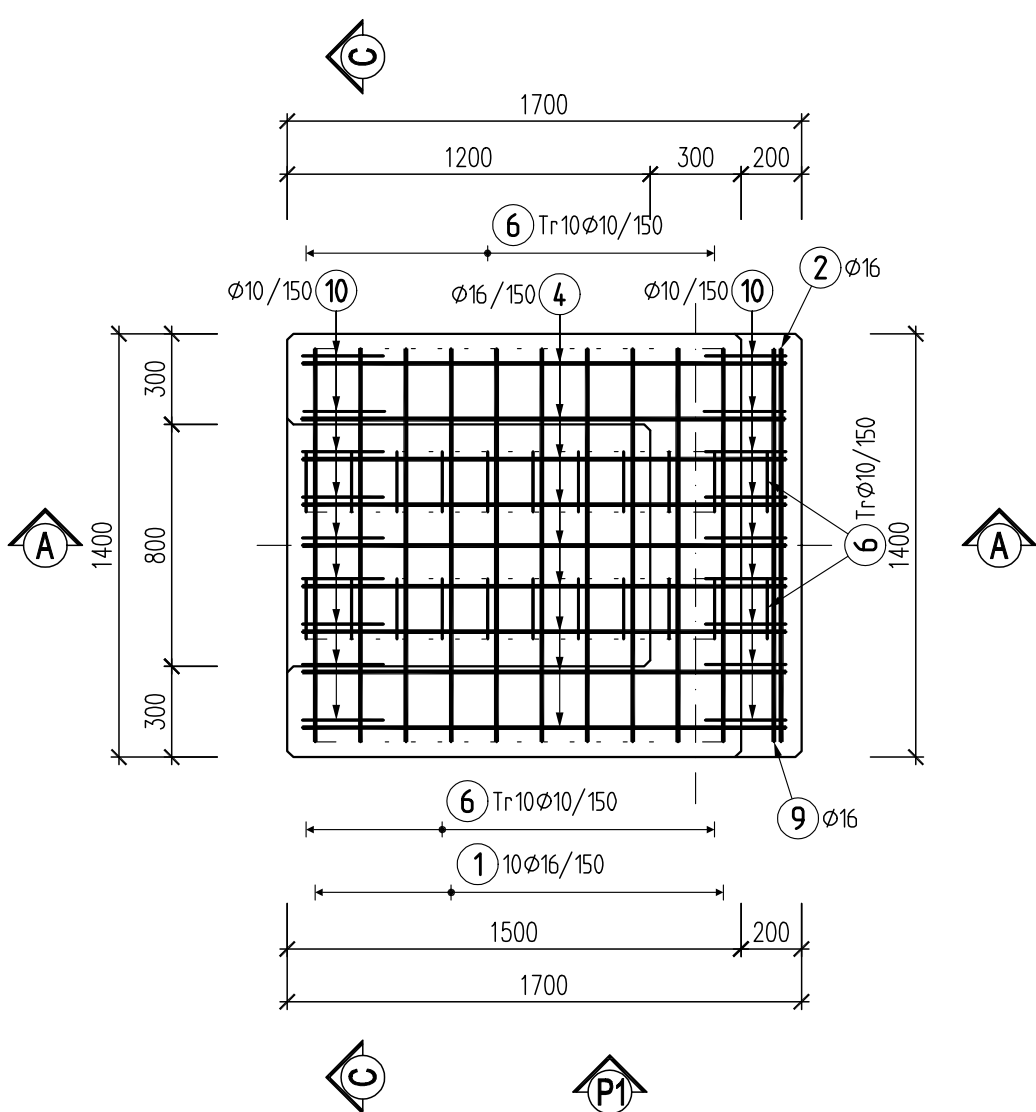


VÝZTUŽ ZÁKLADOVÉHO BLOKU OP1

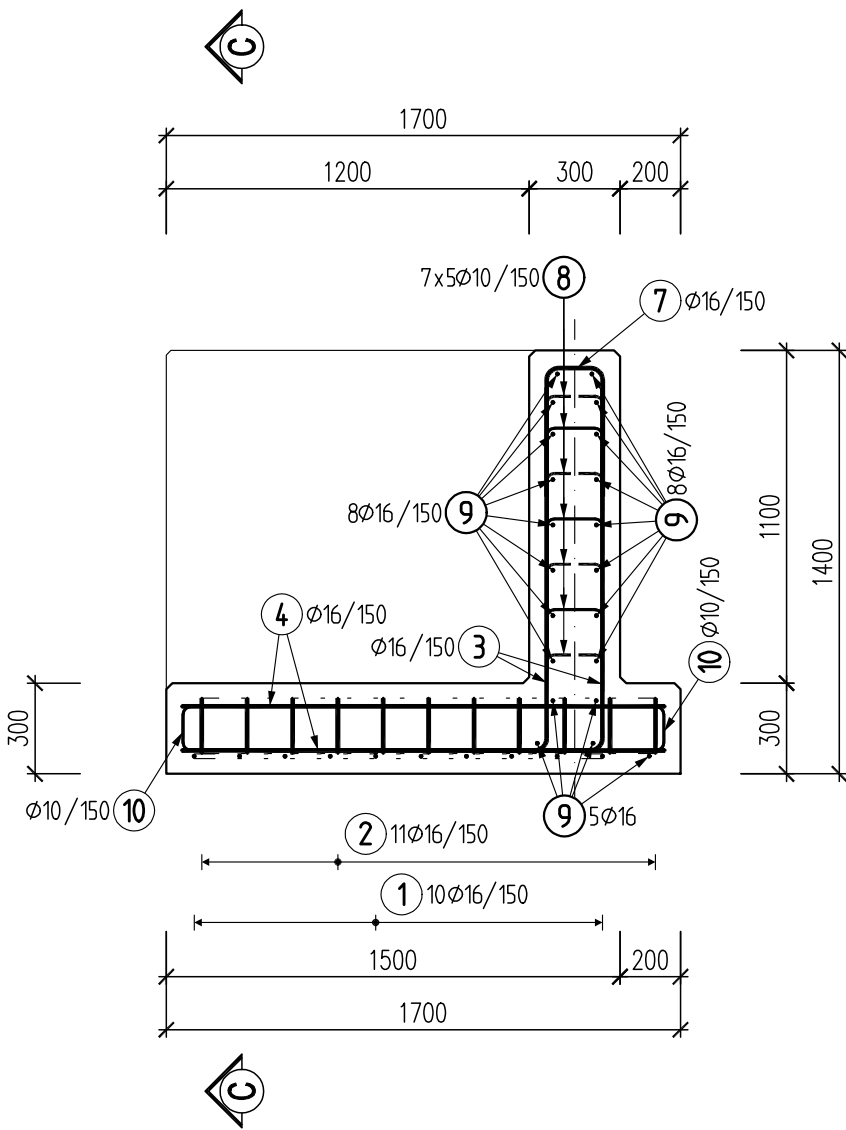
POHLED P1 1:25



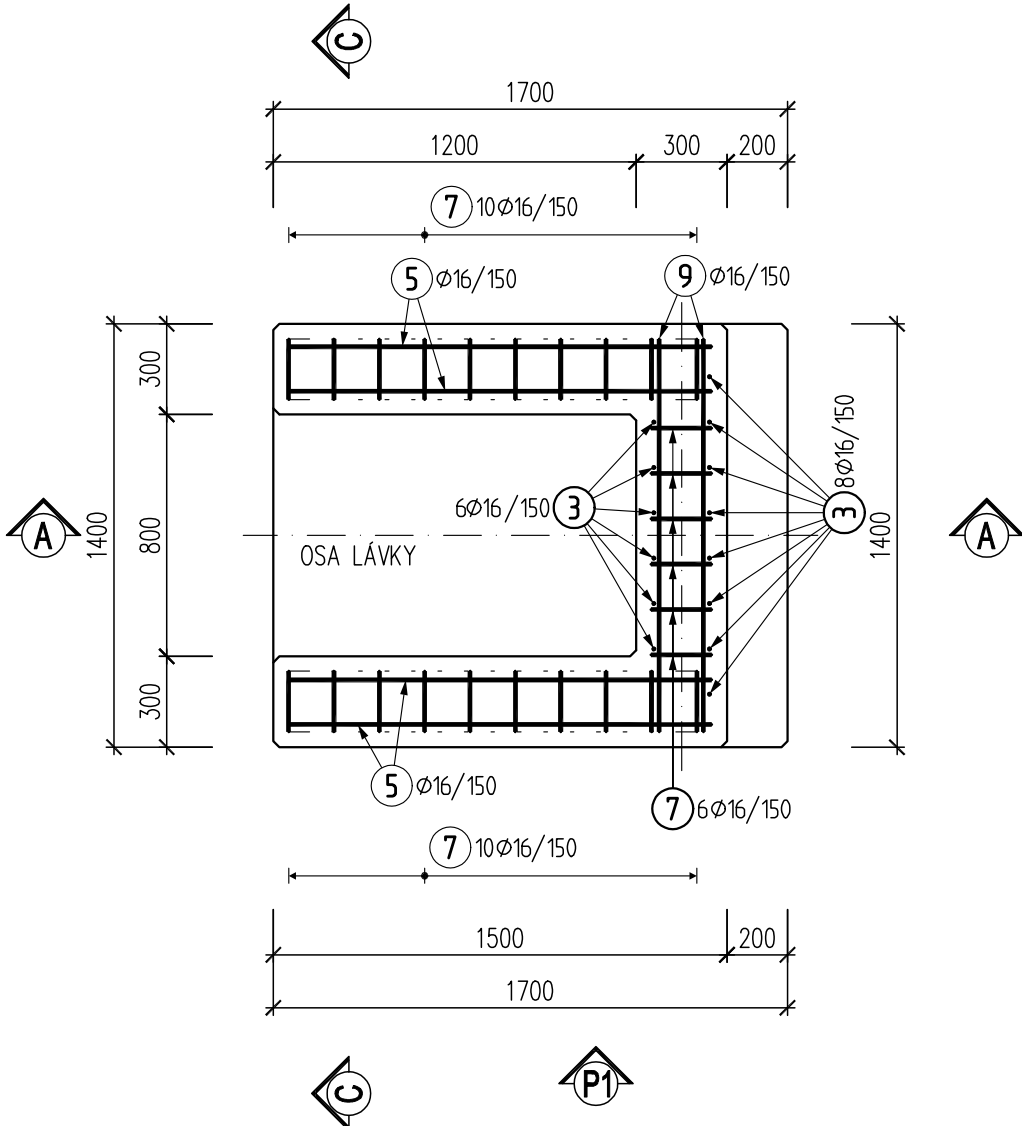
PŮDORYS 1:25
(VÝZTUŽ SPODNÍ DESKY)



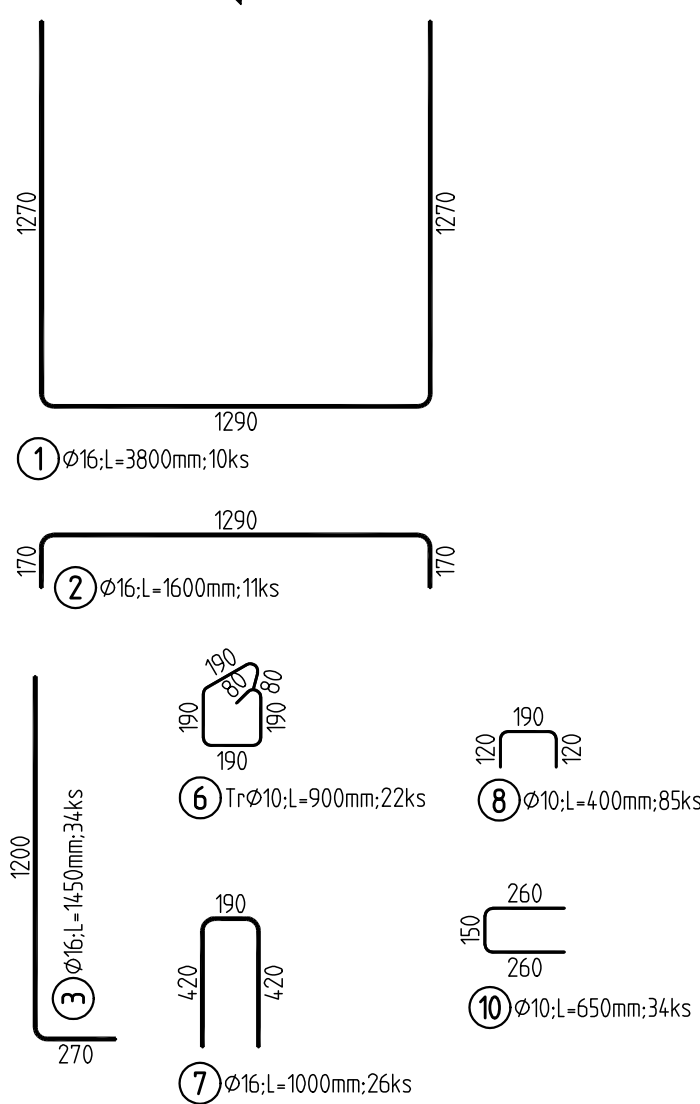
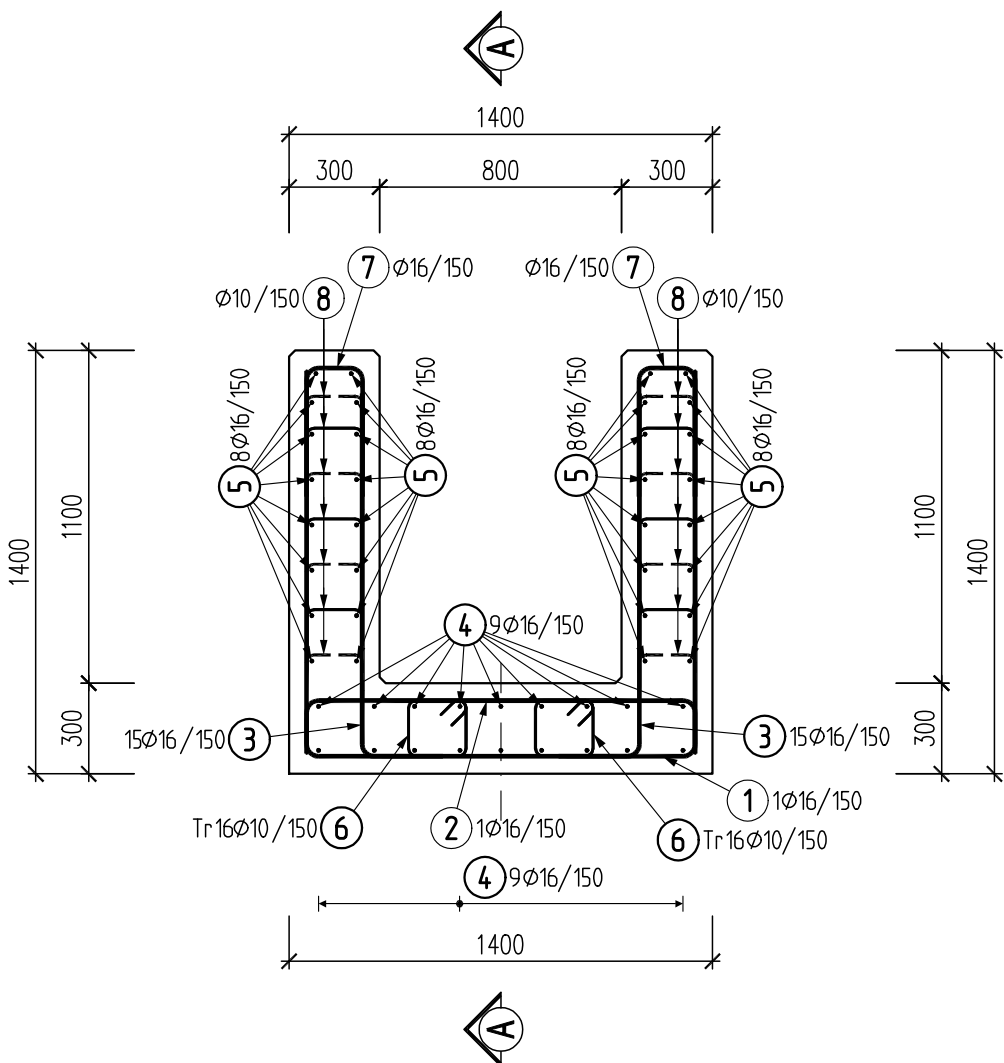
ŘEZ A-A 1:25



PŮDORYS 1:25



ŘEZ C-C 1:25



VÝKAZ VÝZTUŽE – ZÁKLAD OP1

Pol	Profil	Delka [mm]	ks	B 500	
				10	16
1	16	3800	10		38.0
2	16	1600	11		17.6
3	16	1450	34		49.3
*4	16	1600	18		28.8
*5	16	1400	32		44.8
6	10	900	22	19.8	
7	16	1000	26		26.0
8	10	400	85	34.0	
*9	16	1300	21		27.3
10	10	650	34	22.1	
CELKOVÁ DELKA		[m]	75.9	231.8	
HMOTNOST		[kg]	46.8	365.9	
CELKOVÁ HMOTNOST		[kg]		412.7	

BETON

C 30/37 - XC4+XF1-Dmax=22;Cf=0,4;S3
max. průsak 20mm dle ČSN EN 12390-8
ČSN EN 206+A1, ČSN P 73 2404
NAVŘENO DLE
KRYTÍ NOMINÁLNÍ 50mm
KRYTÍ MINIMÁLNÍ 40mm
OCEL B 500B
UVÁDĚNÉ DÉLKY JSOU VZTAŽENY K OSE PRUTU
POLOMĚRY OBLOKU JSOU VZTAŽENY KE STŘEDNICI
NEZNAČENÉ ÚHLY JSOU 45°, 90° resp 180°.
CELKOVÉ DÉLKY VLOŽEK JSOU STŘÍŽNÉ DÉLKY
ROVNÉ VLOŽKY JSOU VE VÝKAZU OZNAČENÉ *.

NEJMENŠÍ VNITŘNÍ PRŮMĚR
ZAKŘIVENÍ d VÝZTUŽE [mm]

a) PRUTY, DRÁTY pro ohyby, háky a smyčky je-li průměr výztuže "ø"	
ø<=16mm	ø>16mm
4 ø	7 ø

POZNÁMKY:

- POL. č. 8 OSADIT ŠACHOVNICOVĚ



			ČÍSLO SOUPRAVY:
1	12/19	PO PŘIPOMÍNKOVÉM ŘÍZENÍ	
REVIZE Č.	DATUM	ZMĚNA	

	MORAVIA CONSULT Olomouc a.s. LEGIONÁŘSKÁ 1085/8 , 779 00 Olomouc	tel.: +420 585 570 444 IDS: kjee9md e-mail: moravia@moravia.cz http://www.moravia.cz

HLAVNÍ INŽENÝR PROJEKTU	ING. JIŘÍ DOLEŽEL, Ph.D.	VEDOUCÍ TÝMU: ING. JIŘÍ DOLEŽEL, Ph.D.
ODPOVĚDNÝ PROJ. OBJ., PS	NAVRHL, VYPRACOVAL	KONTROLOVAL
ING. JIŘÍ DOLEŽEL, Ph.D.	RENATA HROZKOVÁ	ING. LADISLAV DORAZIL
KRAJ: JIHOMORAVSKÝ	POVĚŘENÝ OÚ: BLANSKO	OBEC: DOLNÍ LHOTA, RÁJEČKO
"Rekonstrukce mostu v km 182,618 trati Brno - Česká Třebová"		ZAK. ČÍSLO MCO 19 - 013 - 235 - SR
		ÚČEL DSP
		DATUM PROSINEC 2019
		FORMÁT 8x44
SO 10-19-02 T.ú. Blansko - Rájec Jestřebí kabelová lávka v km 182,618		MĚŘITKO 1:25
VÝZTUŽ ZÁKLADOVÉHO BLOKU OP1		ČÁST D.2.1.4
		POŘ.Č. 2.5.1