

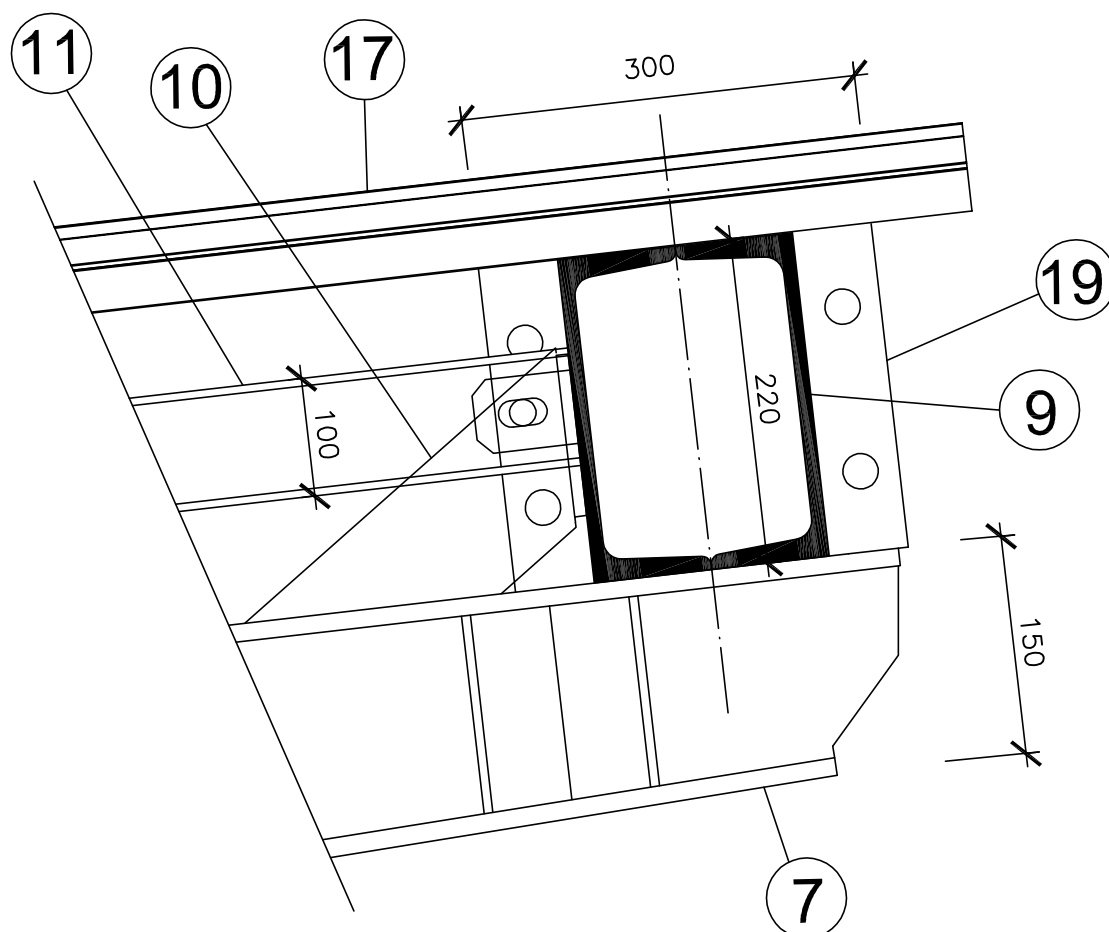
			ČÍSLO SOUPRAVY:
		PO PŘIPOMÍNKOVÉM ŘÍZENÍ	
REVIZE Č.	DATUM	ZMĚNA	

	MORAVIA CONSULT Olomouc a.s. LEGIONÁŘSKÁ 8 , 772 00 Olomouc	tel.: +420 585 570 444
		fax: +420 585 570 412
		e-mail: moravia@moravia.cz
		http://www.moravia.cz

OBJEDNATEL		 Správa železniční dopravní cesty, státní organizace
HLAVNÍ INŽENÝR PROJEKTU	ING. PETR JEMELKA	ŘEDITEL MORAVIA CONSULT Olomouc a.s.
ODPOVĚDNÝ PROJ. OBJ., PS	NAVRHL, VYPRACOVAL	ING. VÁCLAV KRATOCHVÍL
ING. PAVEL ŠUDŘICH	ING. PAVEL ŠUDŘICH	KONTROLOVAL
KRAJ: MORAVSKOSLEZSKÝ	POVĚŘENÝ OÚ: ČESKÝ TĚŠÍN	ING. VLADIMÍR KOPP
" Optimalizace trati Bystřice nad Olší - Český Těšín, 2. část - žst. Český Těšín " SO 24-15-04.2 Žst. Český Těšín, úprava zastřešení nástupišť 2,3,4		OBEC: ČESKÝ TĚŠÍN
		ZAK. ČÍSLO MCO 11 - 105 - 231- PS
		ÚČEL PROJEKT
		DATUM BŘEZEN 2012
		FORMÁT
Detaily		MĚŘÍTKO
		ČÁST PŘÍLOHA
		E.2 13

DETAIL UKONČENÍ PŘÍČLE ZASTŘEŠENÍ

ŘEZ M 1:5

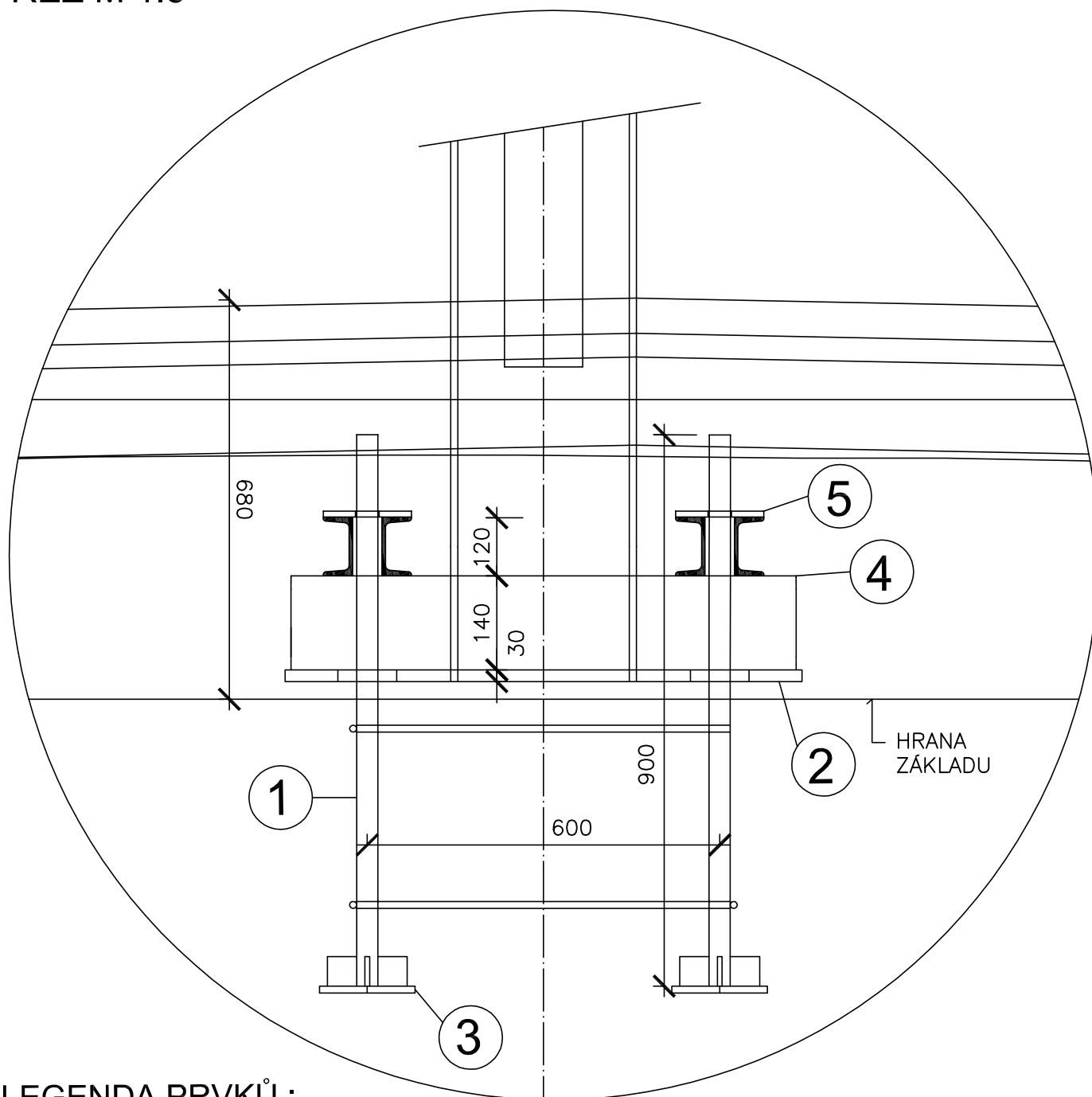


LEGENDA PRVKŮ :

- 7** PŘÍČEL 2x P16 x 280
+ 1x P10 x 235
- 9** VAZNICE U 220
- 10** DRŽÁK VAZNICE I 120
PL. 10 130–200mm
- 11** MEZIVAZNICOVÉ VÝMĚNY
I 100
- 17** TRAPÉZOVÝ PLECH ALUZINK
STŘEŠNÍHO PLÁŠTĚ TR 60/235/1,25mm
- 19** PŘÍRUBA VAZNICE
2x 300 x 300 TL. 35mm

DETAIL KOTVENÍ PODPORY

ŘEZ M 1:5

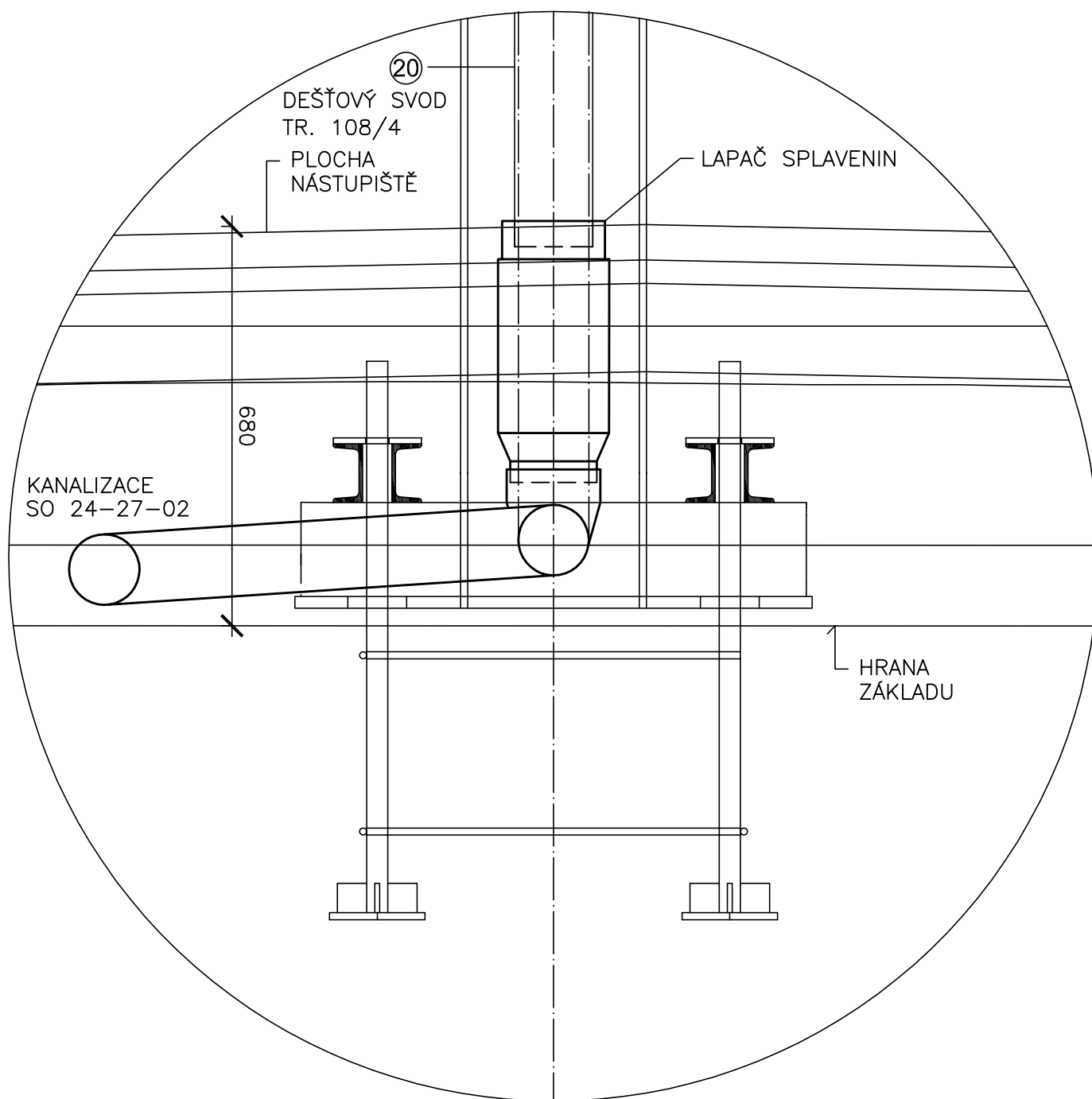


LEGENDA PRVKŮ :

- 1 ZABETONOVANÉ
KOTVY V PŘESNÝCH
ROZTEČÍCH (SOUČÁST KOTEVNÍHO KOŠE)
- 2 PATNÍ PLECH TL. 30mm
-880x800mm
- 3 KOTEVNÍ ŠROUBY
4x M42 DL. 900mm
- 4 PATNÍ PŘÍČNÍKY
2x U180 DL.860 mm
- 5 PŘÍČNÍKY POD ŠROUBY
2x U120 DL. 800mm

DETAIL NAPOJENÍ LAPAČE SPLAVENIN NA KANALIZACI

ŘEZ M 1:5

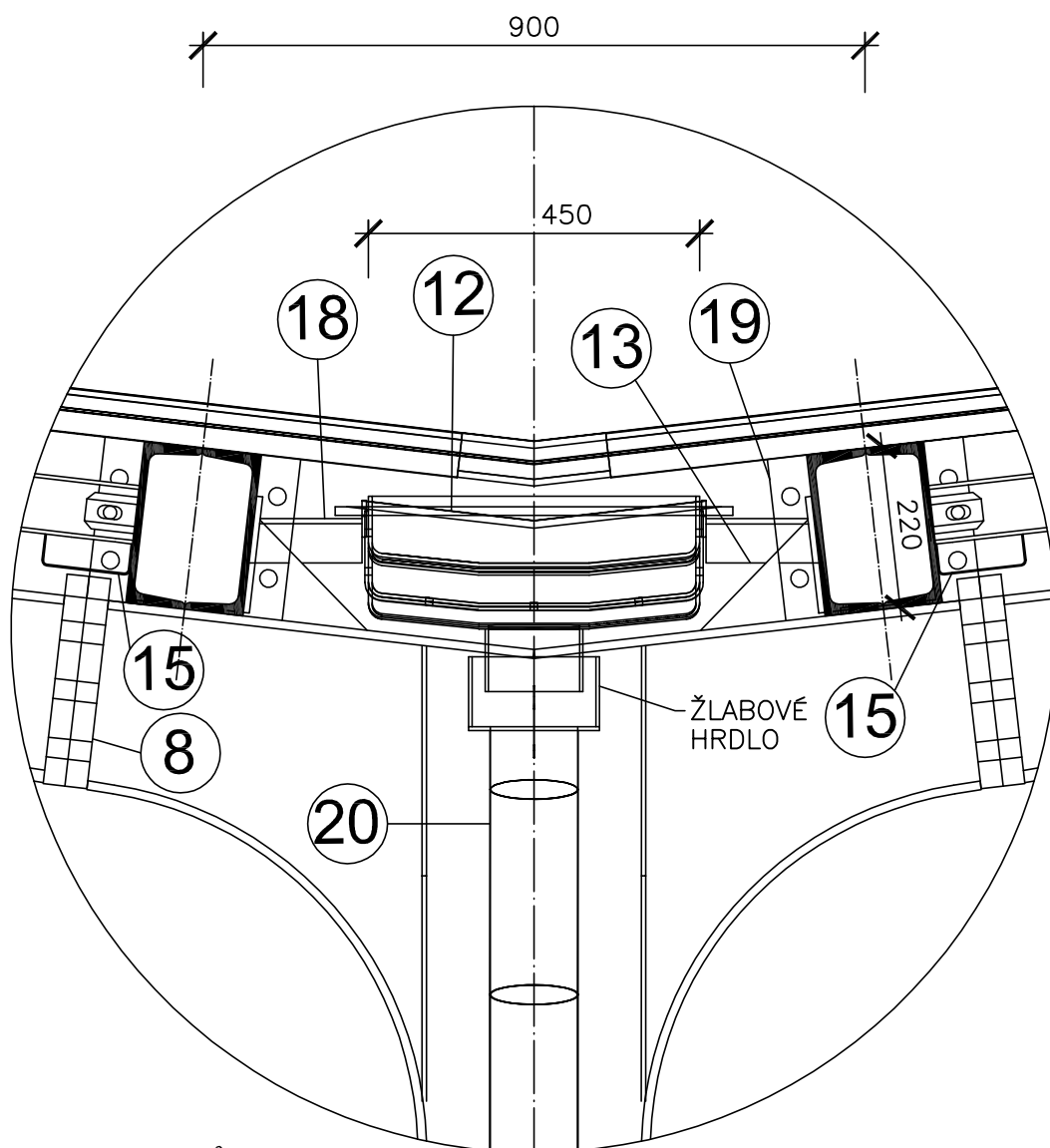


LAPAČ SPLAVENIN :

- PLASTOVÝ DN 125 mm S KOŠEM PRO ZACHYTÁVÁNÍ NEČISTOT
- SE SUCHOU A NEZÁMRZNOU KLAPKOU PROTI ZÁPACHU
- GARANTOVANÝ PRŮTOK 360-390 l/min.
- OSAZEN NAD PATKOU ZÁKLADU VE SKLADBĚ NÁSTUPIŠTĚ
- NAVAZUJE NA SO 24-27-02 ŽST. ČESKÝ TĚŠÍN, ODVODNĚNÍ ŽEL. SPODKU A NÁSTUPIŠŤ
- NA KAŽDÉM SVODU JE OSAZEN ČISTÍCÍ KUS 1,0 M NAD PLOCHOU NÁSTUPIŠTĚ

DETAIL STŘEDOVÉ ČÁSTI ZASTŘEŠENÍ

ŘEZ M 1:5



LEGENDA PRVKŮ :

8 PŘÍRUBA PŘÍČLE
2x 300 x 360 TL. 35mm

9 VAZNICE U 220

12 ODVODŇOVACÍ ŽLAB
ŽLAB TL. 6mm

13 ÚCHYT ŽLABU
T 80 a 1000mm

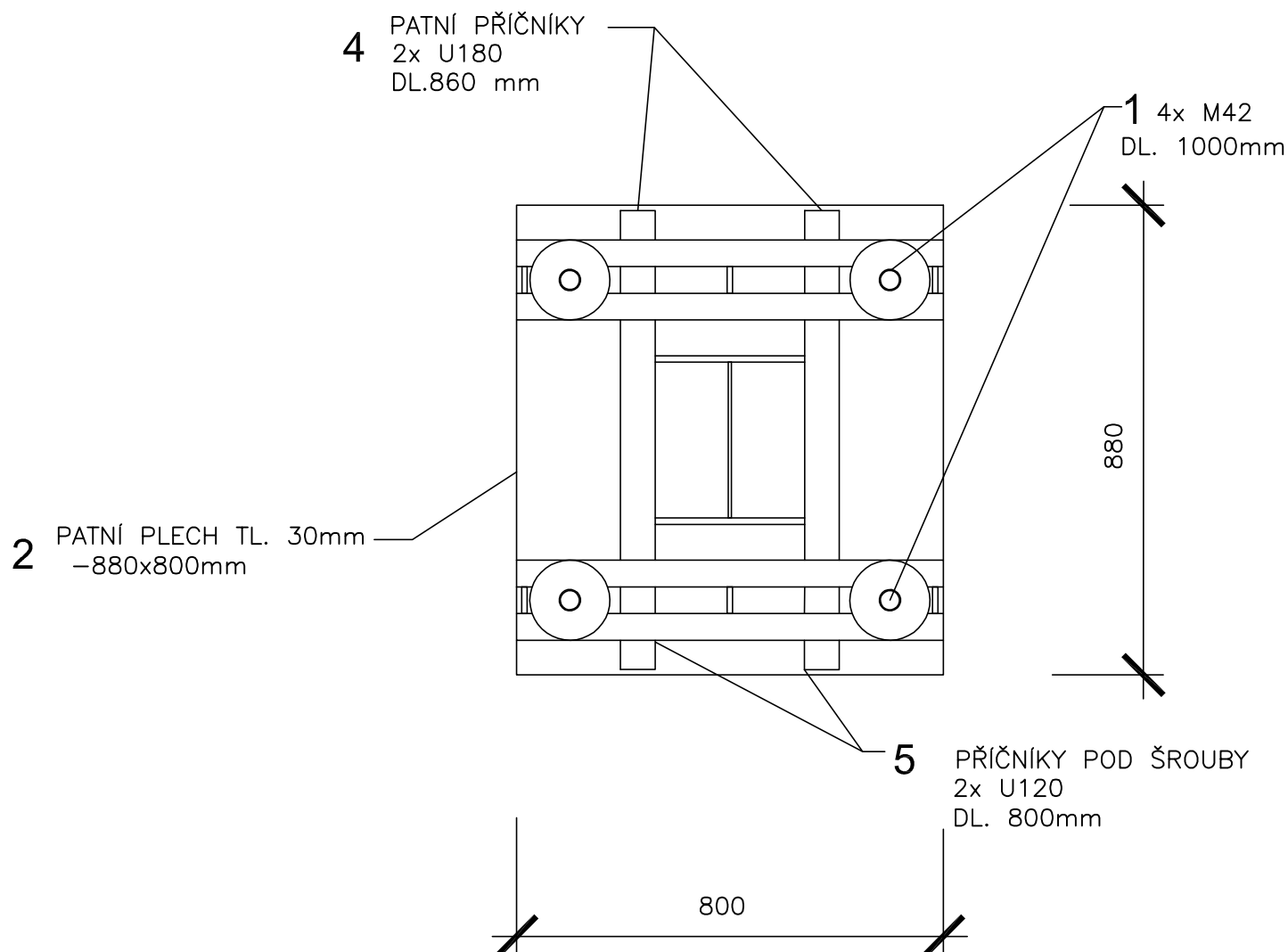
15 KABELOVÝ ŽLAB
TL. 4mm 120/45 mm

18 ROZPĚRKY ŽLABU
Ø 10mm DL. 800mm

19 PŘÍRUBA VAZNICE
2x 300 x 300 TL. 35mm

20 DEŠŤOVÝ SVOD
TR. 108/4

DETAIL KOTVENÍ SLOUPU PŮDORYS M 1:5



LEGENDA PRVKŮ :

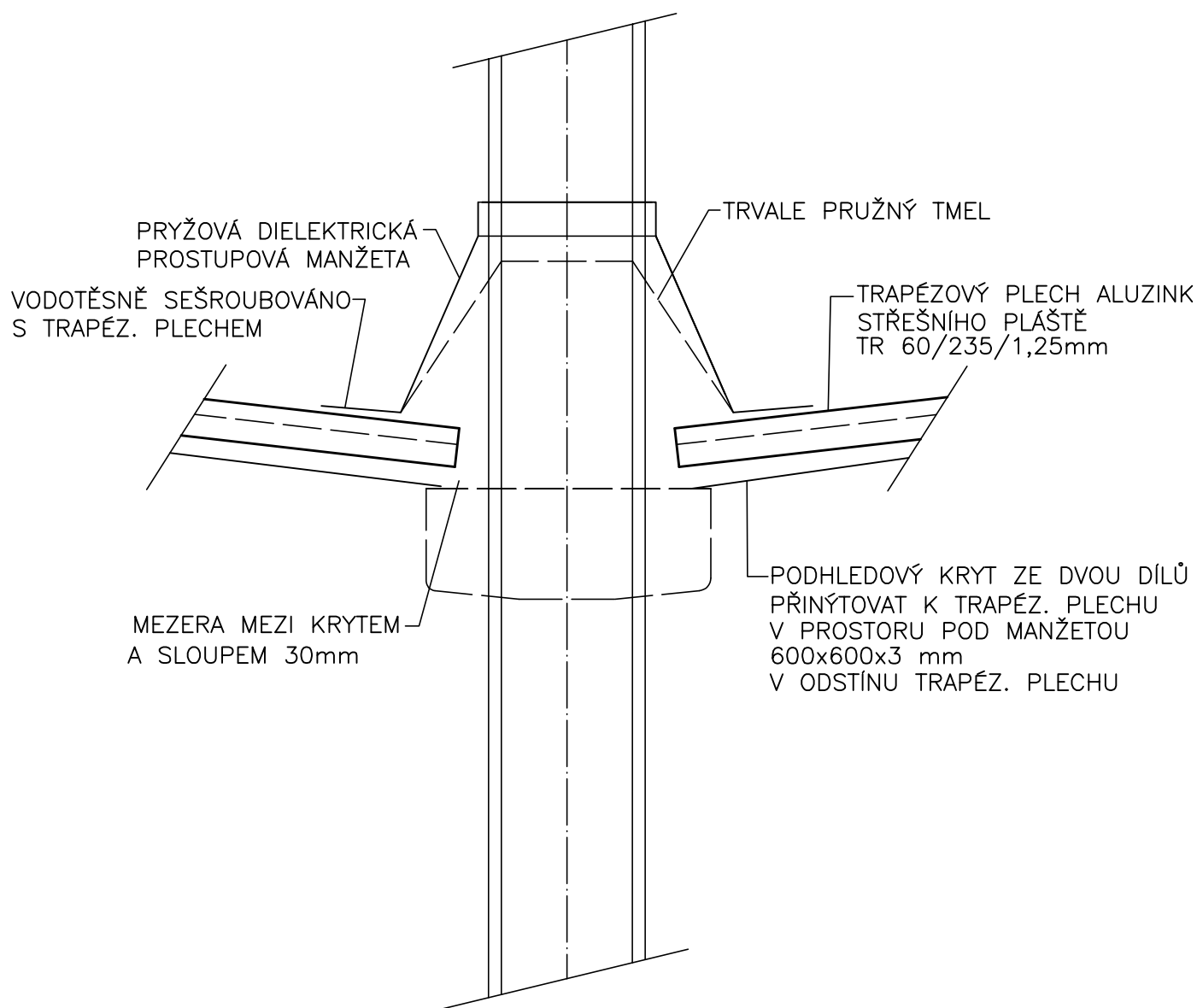
- 1 ZABETONOVANÉ
KOTVY V PŘESNÝCH
ROZTEČÍCH (SOUČÁST KOTEVNÍHO KOŠE)
- 2 PATNÍ PLECH TL. 30mm
-880x800mm
- 3 KOTEVNÍ ŠROUBY
4x M42 DL. 900mm
- 4 PATNÍ PŘÍČNÍKY
2x U180

DETAIL PROSTUPU TV STŘEŠNÍ KRYTINOU

ŘEZ

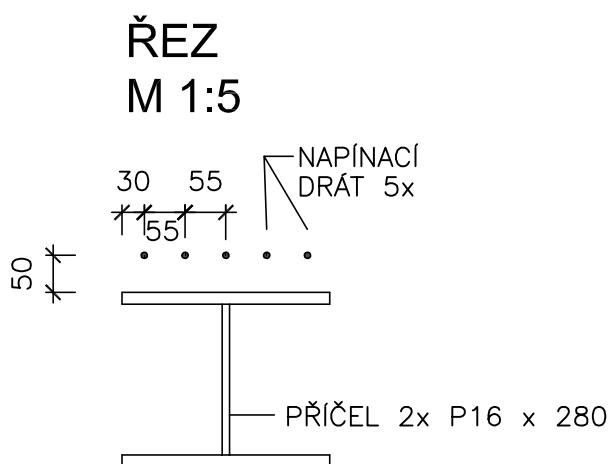
M 1:5

TV 65 a TV 67

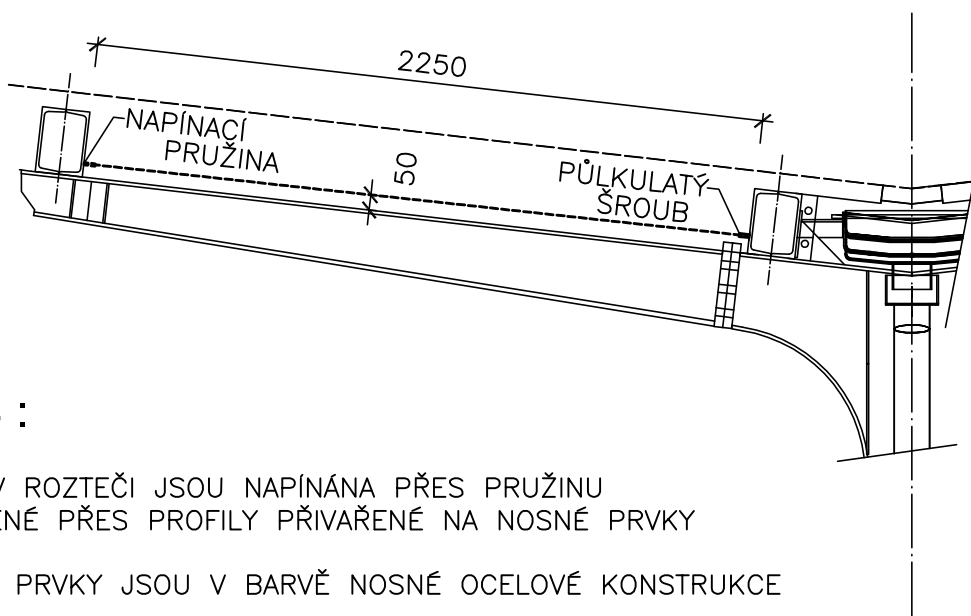


21) OCHRANA PROTI HOLUBŮM SCHEMA

- ⑦ I PŘÍČEL 2x P16 x 280
V MÍSTĚ PŘÍČEL JSOU OSAZENA
NAPÍNACÍ LANKA ZABRAŇUJÍCÍ
USAZENÍ HOLUBŮ



POHLED M 1:25



POPIS :

- LANKA V ROZTEČI JSOU NAPÍNÁNA PŘES PRUŽINU A KOTVENÉ PŘES PROFILY PŘIVAŘENÉ NA NOSNÉ PRVKY
- KOTEVNÍ PRVKY JSOU V BARVĚ NOSNÉ OCELOVÉ KONSTRUKCE
- LANKA JSOU UKOTVENA PŘES ŠROUBY S PŮLKULATOU HLAVOU

CELKEM : 102,3 mb