

“ZŘÍZENÍ VÝHYBNY BARTOUŠOV”

SO 110 VÝPRAVNÍ BUDOVA BARTOUŠOV – STAVEBNÍ ÚPRAVY

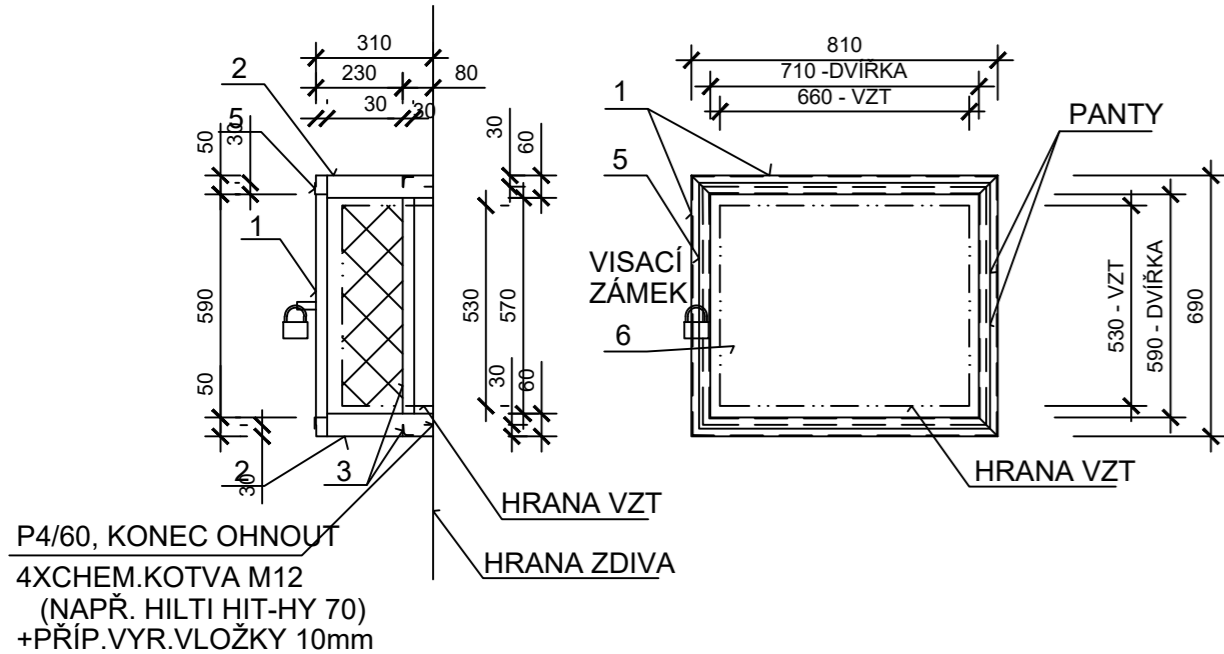
KRYT VZT

M 1:50

KRYT VZT (530x660x240)

1:20

CELKOVÁ POTŘEBA PRO STAVBU - 2ks

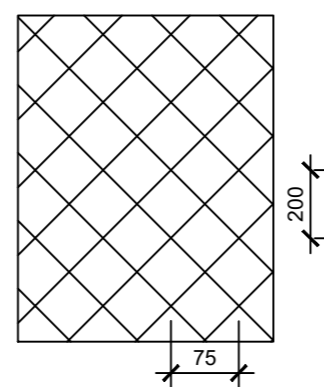


Položka	Počet	Profil	Délka 1 ks	Celk. délka	Jedn. hmot.	Celk. hmot.	Materiál	Šab	Poznámka
	ks		[mm]	[m]	[kg]	[kg]			
Rám			2 ks						
Výkaz pro 1 ks:		(3T/ON)							
1-1	2	L30*3	810	1,620	1,366	2,213	S235JR		rám
1-2	2	L30*3	690	1,380	1,366	1,885	S235JR		
2	4	P4*60	370	1,480	1,884	2,788	S235JR		konce ohnuty
3-1	2	L30*3	806	1,612	1,366	2,202	S235JR		
3-2	2	L30*3	570	1,140	1,366	1,557	S235JR		
4	4	KOTVY M 12				5,6			např. HILTI HIT-HY 70
5-1	2	L30*3	770	1,540	1,366	2,104	S235JR		Rám dvířek
5-2	2	L30*3	650	1,300	1,366	1,776	S235JR		
6	m2	TAHOKOV		0,967	1,280	1,238			tahokov TR200/75/3/2
7	1	VISACÍ ZÁMEK							FAB
8	2	PANTY							
						15,763			
				2 ks		31,526			
		Přídavek				4,729			
		CELKEM pro		2 ks		36,255			

POZNÁMKY:

- OCELOVÁ KONSTRUKCE JE NAVRŽENA Z OCELI S235 DLE EN 10025-2, UZAVŘENÉ PRŮŘEZY DLE EN 10210-1
- ŠROUBY KVALITY 5.6, VŠECHNY ŠROUBY, MATICE A PODLOŽKY POZINKOVÁNY
- VŠECHNY DÍLENSKÉ STYKY JSOU SVAŘOVANÉ, MONTÁŽNÍ STYKY ŠROUBOVANÉ
- MATERIÁL NA SVAŘOVÁNÍ DLE PŘÍSLUŠNÝCH NOREM
- TENTO VÝKRES SLOUŽÍ JAKO PODKLAD PRO ZPRACOVÁNÍ DÍLENSKÉ DOKUMENTACE (DV)
- VÝROBA A MONTÁŽ OCELOVÉ KONSTRUKCE MUSÍ BÝT PROVEDENA DLE VÝROBNÍ A MONTÁŽNÍ DOKUMENTACE PROVEDENÉ SPECIALIZOVANOU FIRMOU A DLE ČSN EN 1090-2 “PROVÁDĚNÍ OCELOVÝCH KONSTRUKCÍ A HLINÍKOVÝCH KONSTRUKCÍ” – TŘÍDA PROVEDENÍ EXC1 DLE EN 1090-2
- KONSTRUKCE BUDE ŽÁROVĚ ZINKOVANÁ A NÁSLEDNĚ NATŘENA ODSTÍN VRCHNÍ VRSTVY – RAL 9007, PŘI ZPRACOVÁNÍ DV MUSÍ BÝT TOTO ZOHLEDNĚNO
- PŘED ZPRACOVÁNÍM DV MUSÍ BÝT ROZMĚRY SKUTEČNÉ KONSTRUKCE OVĚŘENY NA STAVBĚ
- VŠECHNY SVARY BUDOU PROVEDENY JAKO UZAVŘENÉ
- NEOZNAČENÉ SVARY JSOU KOUTOVÉ, S ÚČINNOU VÝŠKOU SVARU a=3mm
- VÝROBNÍ DOKUMENTACE STOJANU BUDE PŘEDLOŽENA ARCHITEKTOVI A ODPOVĚDNÉMU PROJEKTANTOVI K ODSOUHLASENÍ

TAHOKOV TR200/75/3/2



UPOZORNĚNÍ:

ROZMĚRY KRYTŮ MUSEJÍ BÝT OVĚŘENY NA STAVBĚ

S ROZMĚRY DODANÉ KLIMATIZAČNÍ JEDNOTKY,

KTERÁ JE SOUČÁSTÍ SO 112 ROZVODY NN

V PŘÍPADĚ JINÝCH ROZMĚRŮ JE NUTNO KRYTY

ROZMĚROVĚ UPRAVIT



<i>Přehled verzí přílohy</i>					
Číslo	Datum	Popis změny	Jméno	Podpis	
Zadavatel:		Správa železniční dopravní cesty, státní organizace Dlážděná 1003/7, Praha 1 - Nové Město 110 00 SŽDC s.o., Stavební správa východ Nerudova 1, Olomouc 772 58			
Zhotovitel:		PROJEKT servis spol. s r.o. U Elektry 830/2b, Praha 9 - Hloubětín 198 00 IČ: 49823141 tel.: 281 090 860 www.projekt-servis.cz firma@projekt-servis.cz			
Hlavní inženýr projektu:		Zástupce hlavního inženýra projektu			
Jiří Novosad, DiS.		Bc. Michal Munzar			
Zpracovatel části:		PROJEKT servis spol. s r.o. U Elektry 830/2b, Praha 9 - Hloubětín 198 00 IČ: 49823141 tel.: 281 090 860 www.projekt-servis.cz firma@projekt-servis.cz			
Vypracoval:		Kontroloval:	Odpovědný projektant:		
Jiří Novosad, DiS.		Bc. Michal Munzar	Ing. Martin Koudelka		
KRAJ: Královéhradecký		OKRES: Jičín	OÚ: Jičíněves		
Název akce:					
Zřízení výhybny Bartoušov					
Část:			Číslo zakázky: ZAK-2019-19		
D - Dokumentace objektů a technických a technologických zařízení					
SO 110 VÝPRAVNÍ BUDOVA BARTOUŠOV - STAVEBNÍ ÚPRAVY					
Stupeň:			DSP, PDPS		
Datum:			01/2020		
Měřítko:			1:50		
Formát:			3xA4		
Verze:			Část:	Č. přílohy:	
KRYT VZT			D.2.2.1	6	