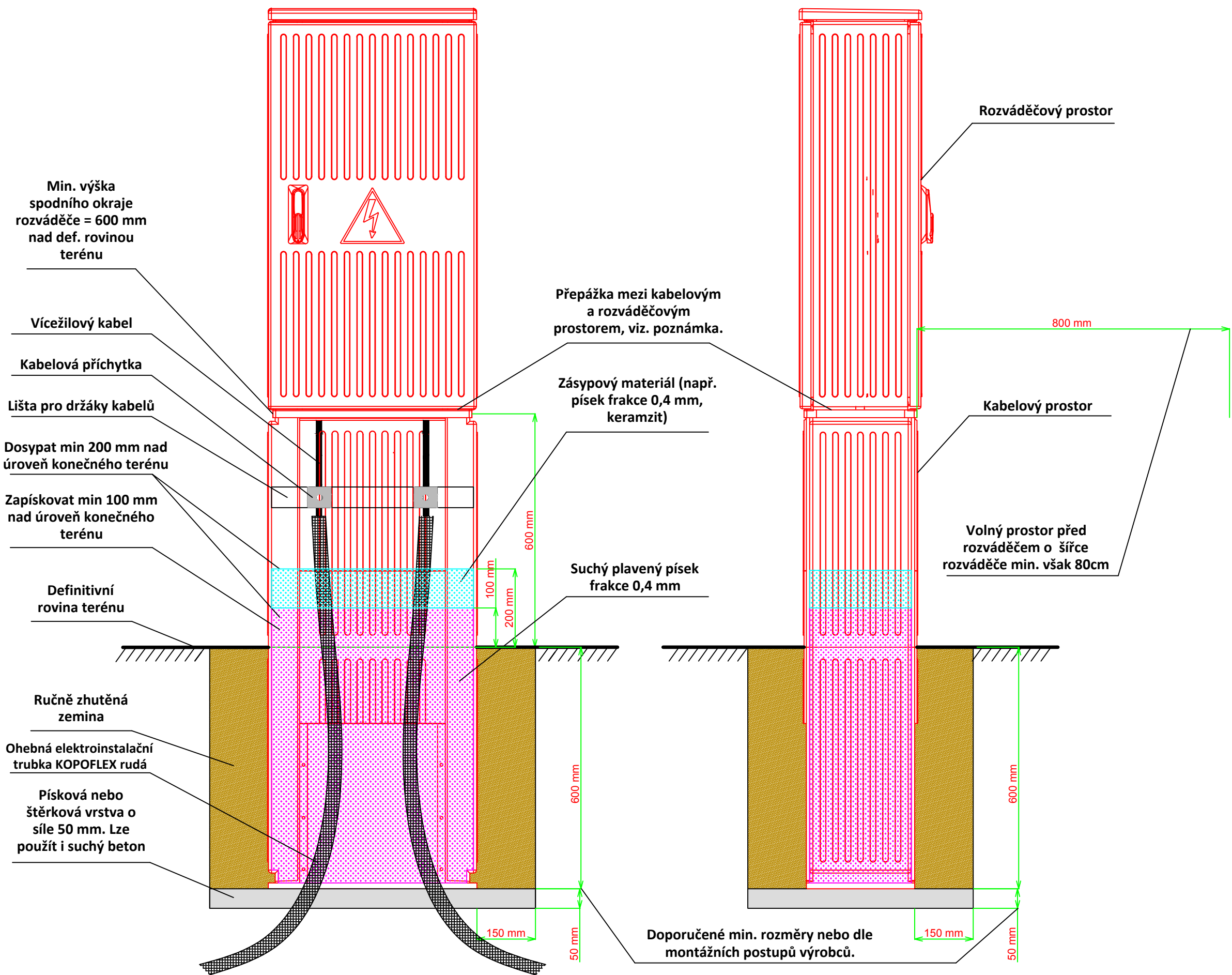


Pohled zepředu

Boční pohled



Poznámka:

Kabelový prostor musí být konstrukčně proveden tak, aby bylo možné jeho otevření a zároveň zůstal zásypový materiál stabilně uložen v příslušném prostoru.




Elektroinstalační trubky budou v kabelovém prostoru utěsněny proti vlhkosti a hlodavcům.

Kabely budou vždy ukončeny kabelovými koncovkami - teplem smrštitelnými.

V případě, že do kabelové skříně bude přivedeno zemnění (vodič, pásek FeZn), tak toto zemnění bude vyvedeno a propojeno v kabelovém prostoru v úrovni nebo nad lištou pro držáky kabelů.

Při průchodu kabelů z kabelového prostoru do rozváděčového prostoru musí být použita oddělovací přepážka s příslušnými průměry kabelových průchodek pro daný kabel. Oddělovací přepážka se nemusí použít při instalaci silnějších průřezů kabelů, zpravidla nad 25mm². V případě umístění řídicích obvodů v kabelové skříně musí být oddělovací přepážka instalována vždy.

Případné změny technického řešení ze strany zhotovitele musí být předem konzultovány s provozovatelem daného zařízení.

SŽDC, státní organizace Oblastní ředitelství Hradec Králové U Fotochemy 259 501 01 Hradec Králové Správa elektrotechniky a energetiky				ODPOVĚDNÝ PROJEKTANT SO/PS ROMAN ŠVEJDA 		NAVRHL, VYPRACOVAL JIŘÍ FELTL 		KONTROLOVAL ROMAN ŠVEJDA 	
KRAJ/MÚ/OÚ: ObÚ OŘ Hradec Králové								ÚČEL	VZOROVÝ LIST
NÁZEV AKCE: Vzorový list OŘ Hradec Králové								DATUM	02/2018
								FORMÁT	A3
								MĚŘÍTKO	XX
								ČÍS. VÝKR.	0500
ČÁST: Silnoproudá zařízení								VERZE	v1.0
Usazení a požadavky na kompaktní pilíře									