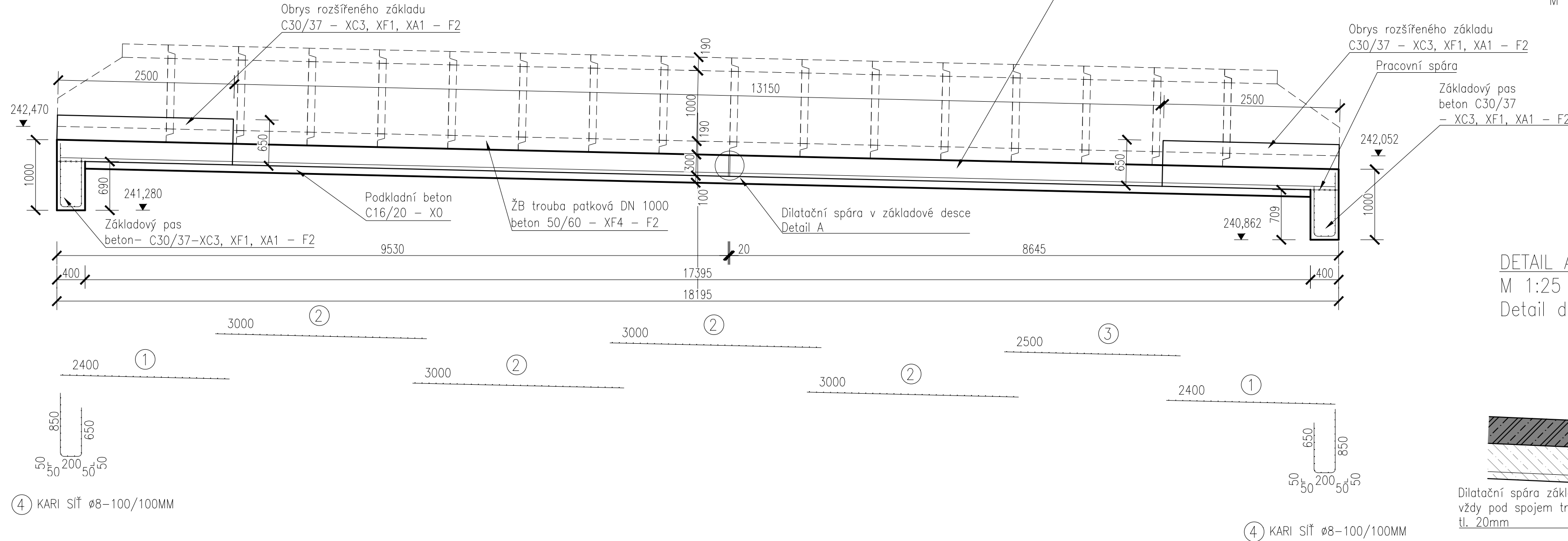
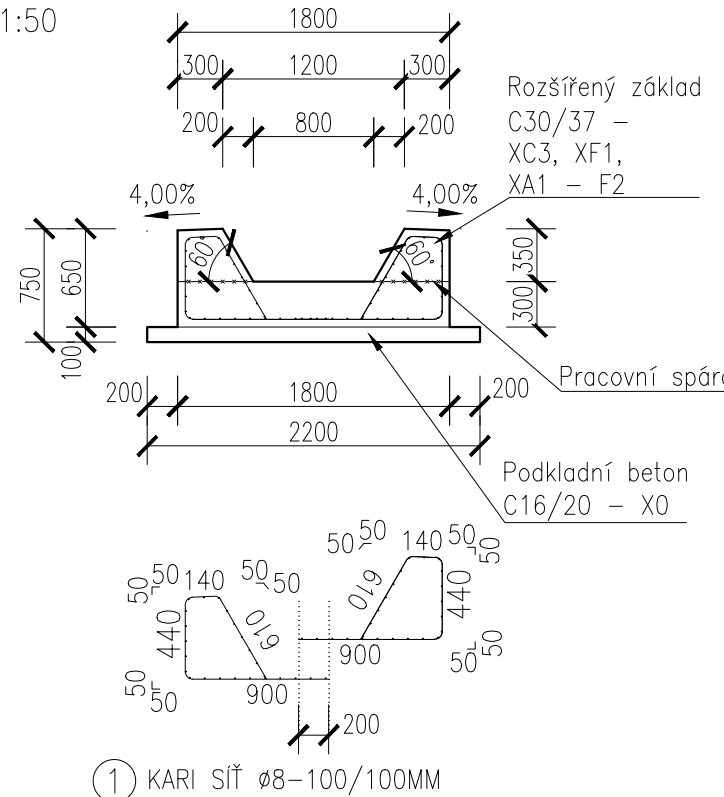


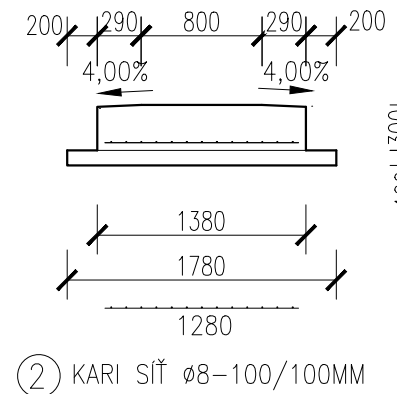
VÝKRES TVARU A - A'  
M 1:50



VÝKRES TVARU A - A'  
M 1:50



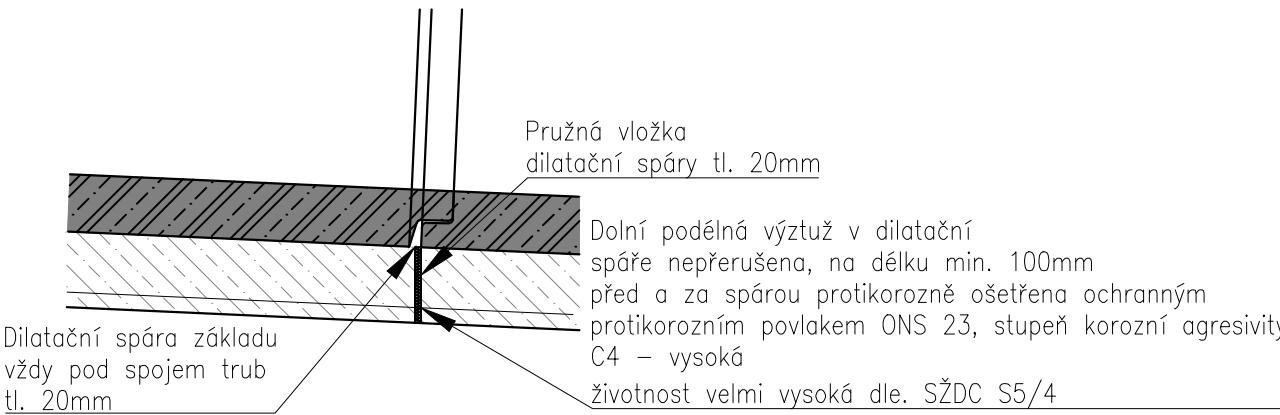
VÝKRES TVARU B - B'  
M 1:50



DETAIL A

M 1:25

Detail dilatační spára v základové desce



## POZNÁMKY:

- ZKOSENI VŠECH OSTRÝCH HRAN 20x20 mm
- SPÁDOVÁNÍ ŠIKMÝCH PLOCH MIN. 4%
- POVRCHOVÁ ÚPRAVA BETONŮ: DLE TKP MD, kap. 18, přílohy 10, čl. 5.6  
ZASYPANÉ PLOCHY - KATEGORIE C1a  
NEZASYPANÉ PLOCHY - KATEGORIE C2d
- PRACOVNÍ A DILATAČNÍ SPÁRY BUDOU OŠETŘENY DLE TKP MD, kap. 18
- POVRCH PRACOVNÍCH SPAR BUDE VYSPÁDOVÁN CCA 4%
- PRACOVNÍ SPÁRA MUSÍ BÝT ZBAVENA CEMENTOVÉHO MLÉKA.

## SPECIFIKACE

- BETON  
- BETON POD DLAŽBU: C 30/37 - XC3,XA1 - CI 1.0 - Dmax 8mm - F2  
Max. průsak 35 mm podle ČSN EN 12 390-8
- BETONOVÉ LOŽE: C 30/37 - XC3,XA1 - CI 0.1 - Dmax 8mm - F2  
Max. průsak 20 mm podle ČSN EN 12 390-8  
Kamenivo podle ČSN EN 12620 s dostatečnou mrazuvzdorností
- PODKLADNÍ BETON: C 16/20 - X0 - CI 0.1 - Dmax 8mm - F2
- ŽB PATKOVÁ TROUBA: C 50/60 - XF4 - F2  
Kamenivo podle ČSN EN 12620 s dostatečnou mrazuvzdorností
- OCEL  
- SVAŘOVANÁ SÍŤ Ø8 mm - 100/100  
KRYTÍ  
- MINIMÁLNÍ KRYTÍ: c<sub>min</sub> = 40 mm; c<sub>max</sub> = 50 mm
- STYKOVÁNÍ VÝZTUŽE  
- dle zásad uvedených v ČSN EN 1992-1-1

č.	typ	rozměr		počet	Plocha/délka celkem	
					R8	R8
		[mm]		[ks]	[m2]	[m]
S1	8-100/100	2400	x 1900	1	4,56	
S2	8-100/100	3000	x 1280	4	15,36	
S3	8-100/100	2500	x 1280	1	3,20	
S4	8-100/100	1800	x 1900	1	3,42	
plocha celkem				[m2]	26,54	
délka celkem				[m]		
jednotková hmotnost				[kg/m2]	12,35	
jednotková hmotnost				[kg/m]		0,617
hmotnost oceli				[kg]	327,77	0,00
celkem kg oceli + 10% rezerva					361	

Stykování výztuže dle čsn en 1992-1-1: 200 mm  
Rozměry výztuže jsou kotovány do osy prutů (v mm)

Souřadnicový systém: S-JTSK

Výškový systém: Bpv

Přehled verzí přílohy				
Číslo	Datum	Popis změny	Jméno	Podpis
Zadavatel: Správa železniční dopravní cesty, státní organizace Dlážděná 1003/7, Praha 1 - Nové Město 110 00 SŽDC s.o., Stavební správa východ Nerudova 1, Olomouc 772 58				
Zhotovitel: PROJEKT servis spol. s r.o. U Elektry 830/2b, Praha 9 - Hloubětín 198 00 IČ: 49823141 tel.: 281 090 860 www.projekt-servis.cz firma@projekt-servis.cz				
Hlavní inženýr projektu: Jiří Novosad, DIS.			Zástupce hlavního inženýra projektu: Bc. Michal Munzar	
Zpracovatel částí: PROJEKT servis spol. s r.o. U Elektry 830/2b, Praha 9 - Hloubětín 198 00 IČ: 49823141 tel.: 281 090 860 www.projekt-servis.cz firma@projekt-servis.cz				
Vypracoval: Jan Hejzman		Kontroloval: Bc. Michal Munzar		Odpovědný projektant: Ing. Bc. Martin Verner
KRAJ: Královéhradecký		OKRES: Jičín		OU: Jičíněves
Název akce: Zřízení výhybny Bartoušov				
Část: D - Dokumentace objektů a technických a technologických zařízení			Číslo zakázky: ZAK-2019-19	
SO 106 REKONSTRUKCE PROPUSTKU KM 31,162			Stupeň: DSP, PDPS	01/2020
Měřítko: 1 : 50 / 1 : 25			Formát: 5 x A4	Verze: -
VÝKRES TVARU A VÝZTUŽE ZÁKLADOVÉ K-CE			Část: D.2.1.5.	C. přílohy: 9.