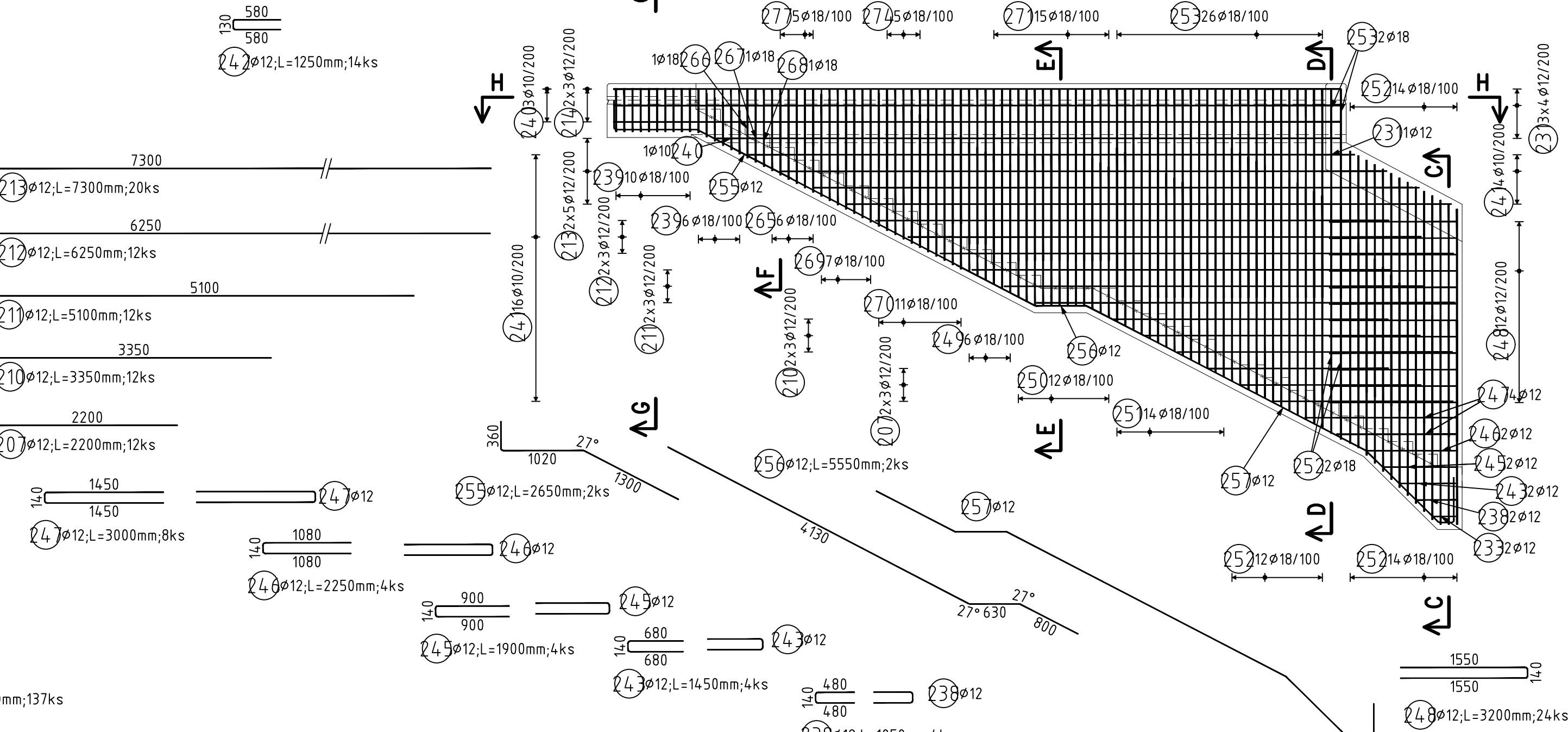
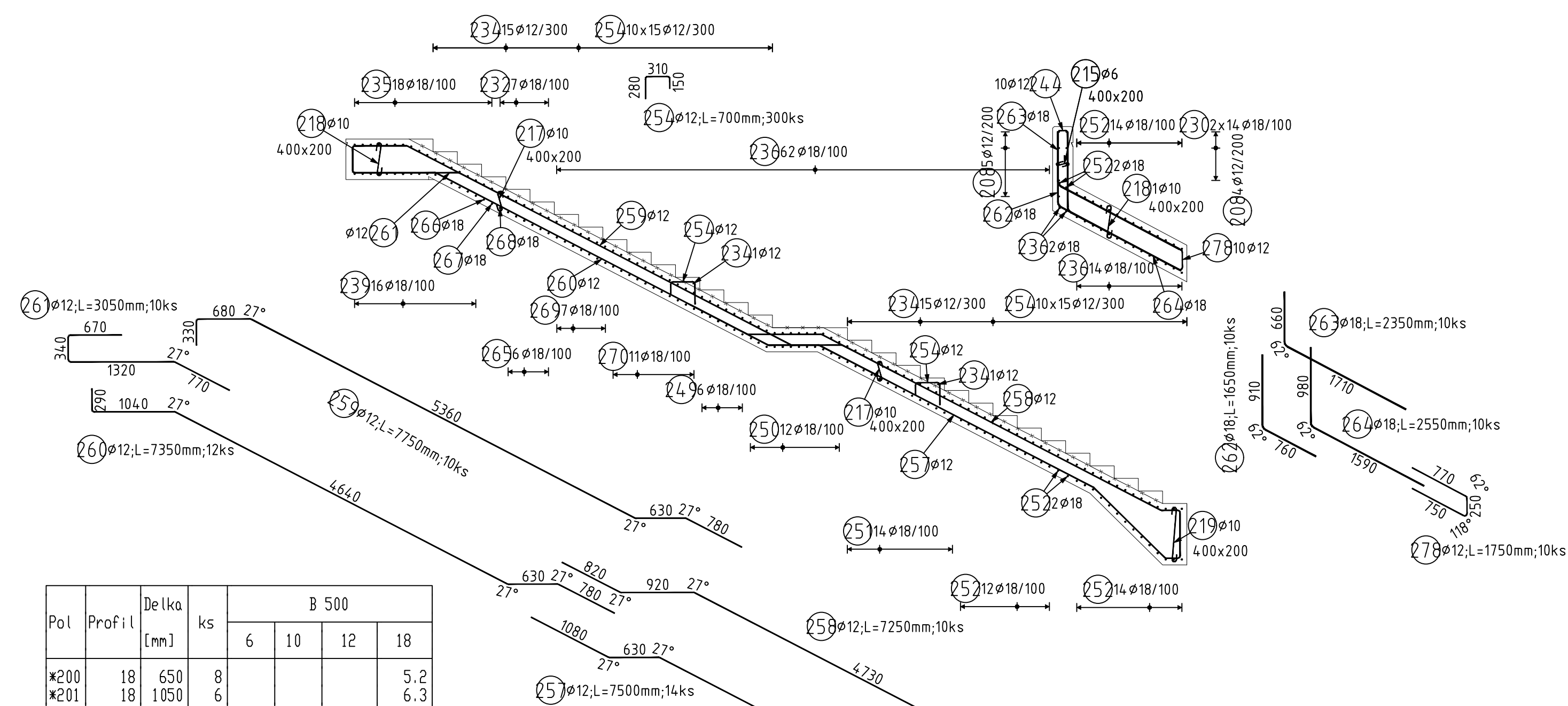


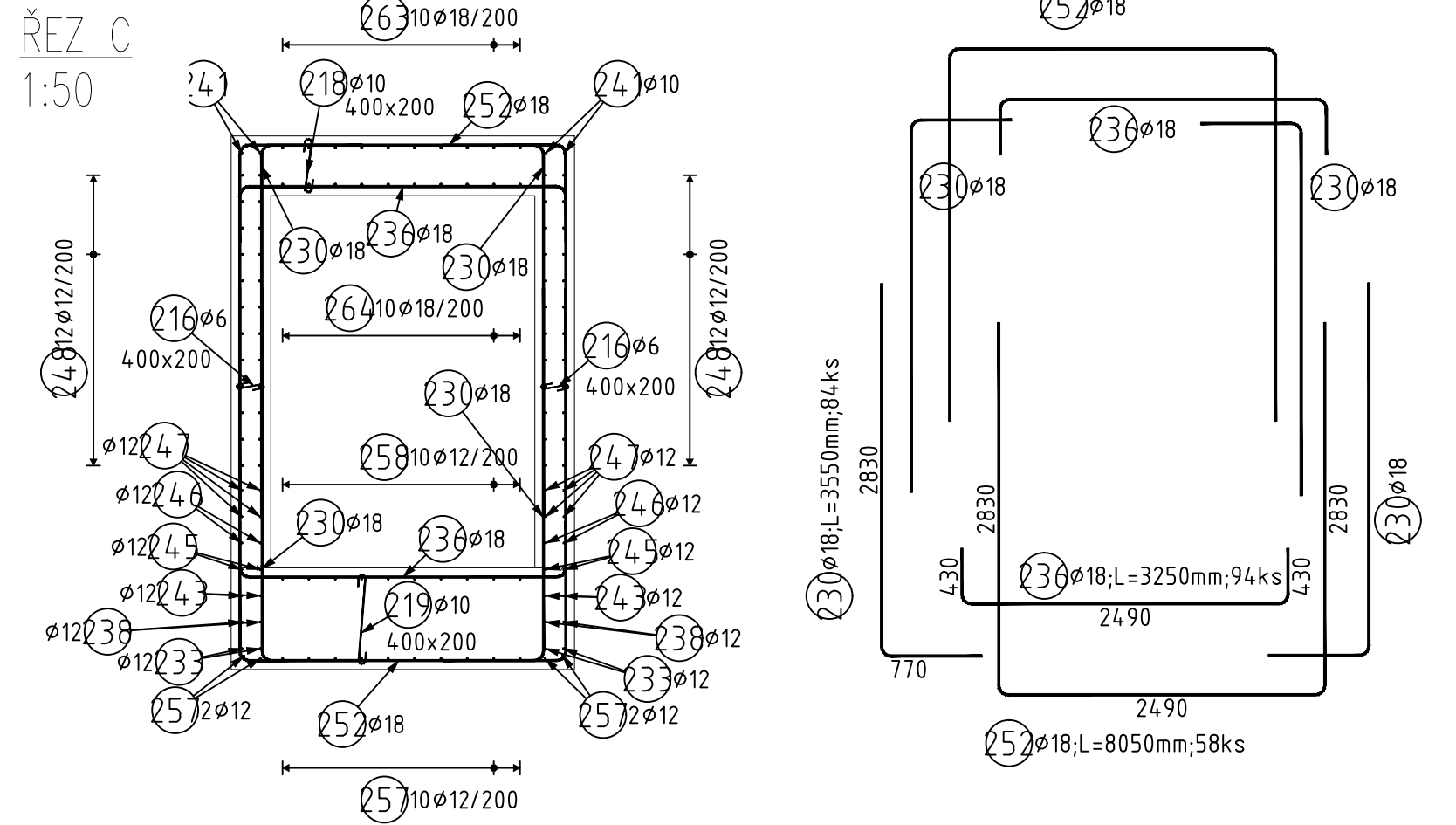
ŘEZ A  
1:50



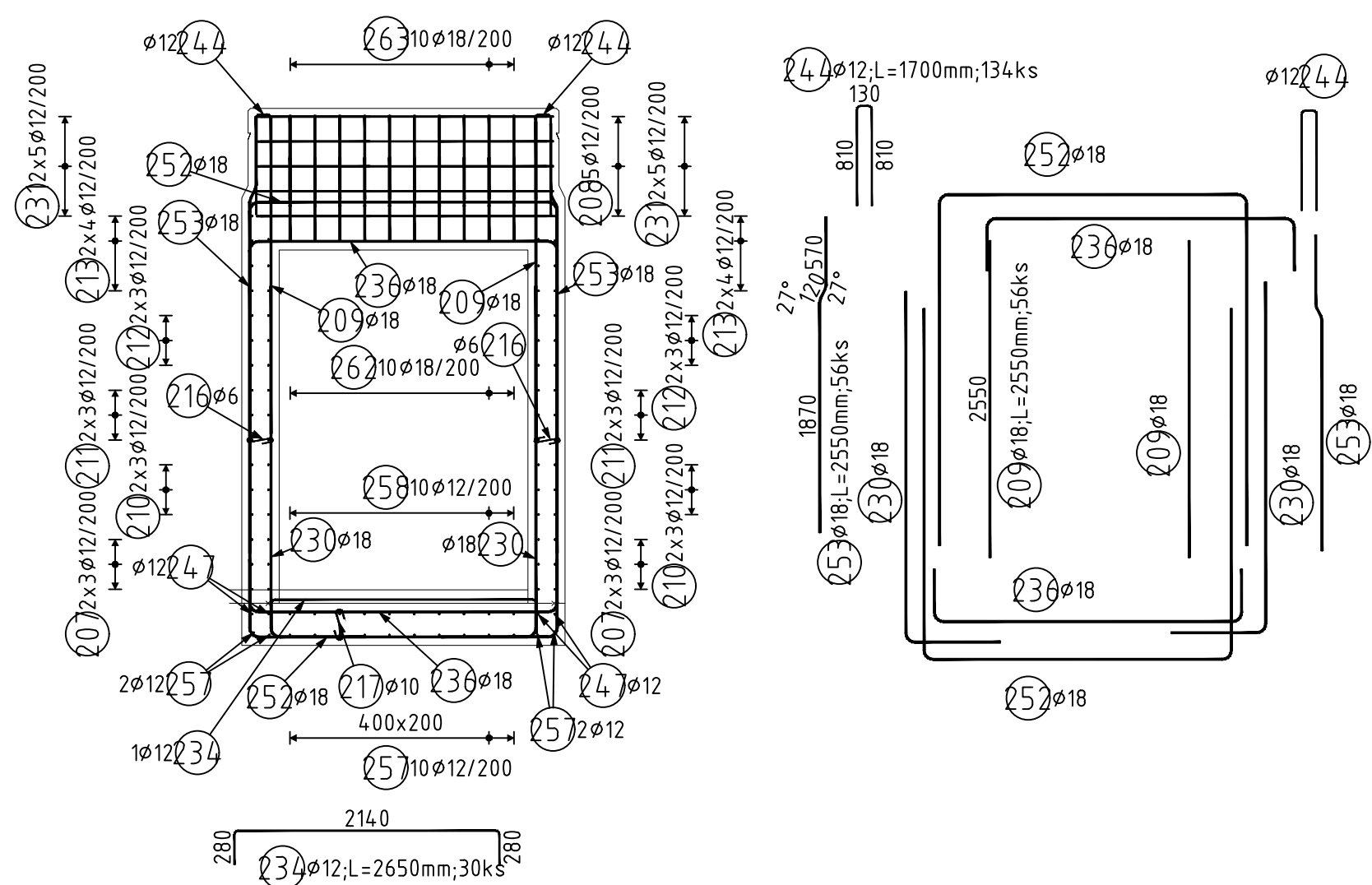
ŘEZ B  
1:50



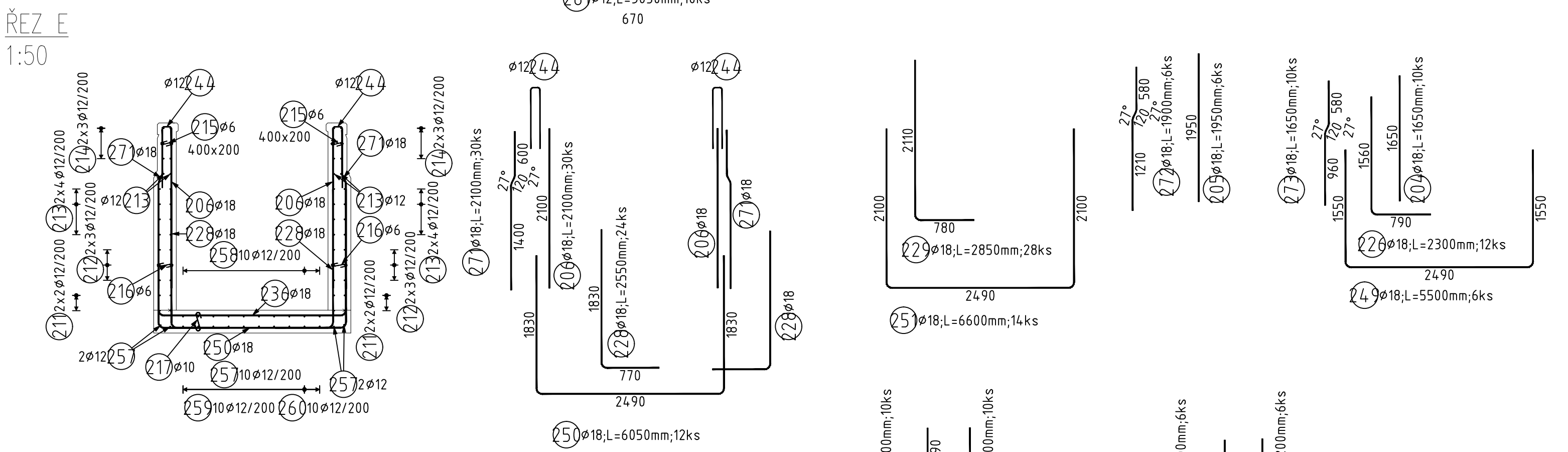
ŘEZ C  
1:50



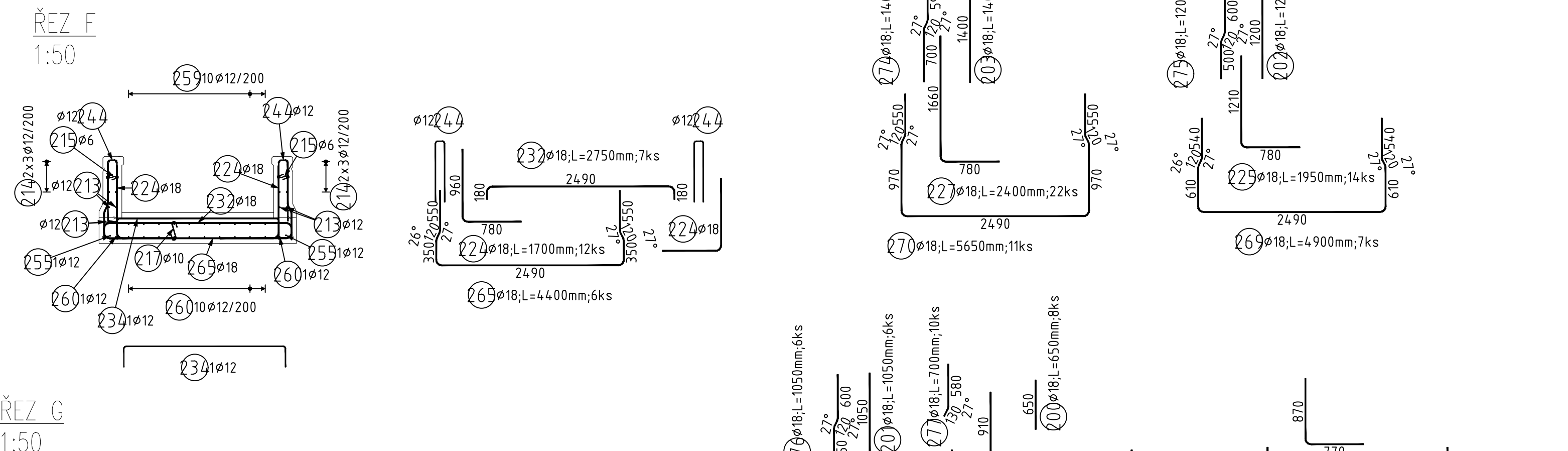
ŘEZ D  
1:50



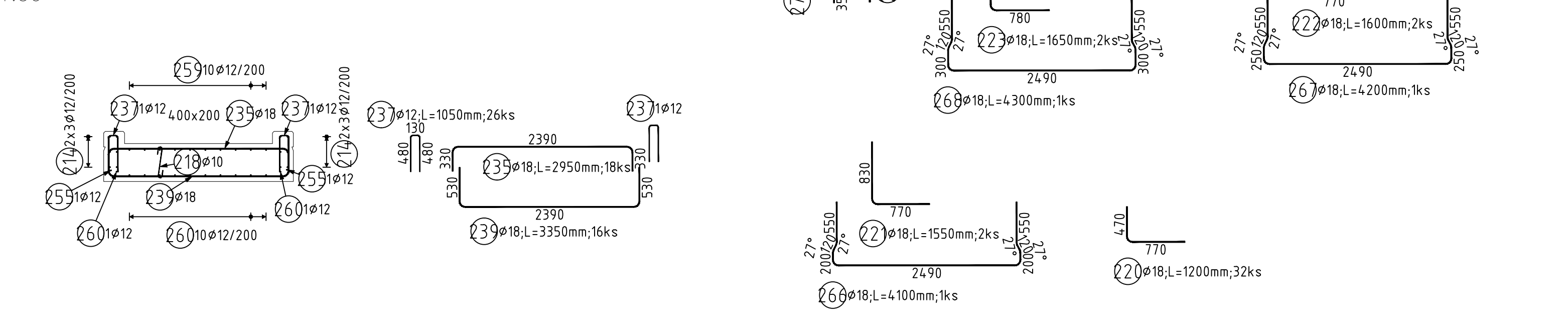
ŘEZ E  
1:50



ŘEZ F  
1:50

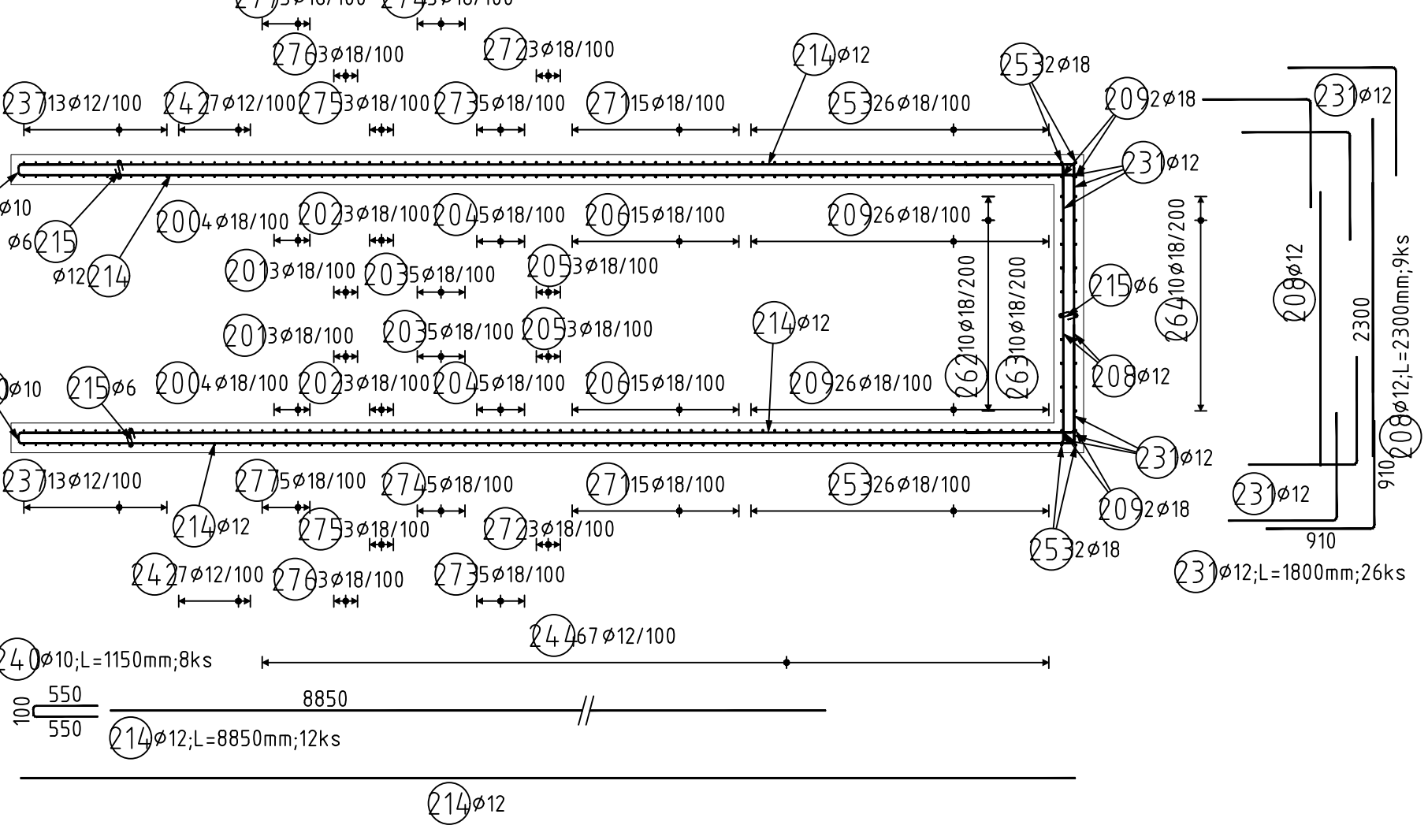


ŘEZ G  
1:50



| Pol                   | Profil | Délka<br>[mm] | ks  | B 500 |       |        |        |
|-----------------------|--------|---------------|-----|-------|-------|--------|--------|
|                       |        |               |     | 6     | 10    | 12     | 18     |
| 200                   | 18     | 650           | 8   |       |       |        | 5.2    |
| 201                   | 18     | 1050          | 6   |       |       |        | 6.3    |
| 202                   | 18     | 1200          | 6   |       |       |        | 7.2    |
| 203                   | 18     | 1400          | 10  |       |       |        | 14.0   |
| 204                   | 18     | 1650          | 10  |       |       |        | 16.5   |
| 205                   | 18     | 1950          | 6   |       |       |        | 11.7   |
| 206                   | 18     | 2100          | 30  |       |       |        | 63.0   |
| 207                   | 12     | 2200          | 12  |       |       | 26.4   |        |
| 208                   | 12     | 2300          | 9   |       |       | 20.7   |        |
| 209                   | 18     | 2550          | 56  |       |       |        | 142.8  |
| 210                   | 12     | 3350          | 12  |       |       | 40.2   |        |
| 211                   | 12     | 5100          | 12  |       |       | 61.2   |        |
| 212                   | 12     | 5250          | 12  |       |       | 75.0   |        |
| 213                   | 12     | 7300          | 20  |       |       | 146.0  |        |
| 214                   | 12     | 8850          | 12  |       |       | 106.2  |        |
| 215                   | 6      | 350           | 137 | 48.0  |       |        |        |
| 216                   | 6      | 400           | 525 | 210.0 |       |        |        |
| 217                   | 10     | 450           | 225 |       | 101.3 |        |        |
| 218                   | 10     | 650           | 87  |       | 56.6  |        |        |
| 219                   | 10     | 900           | 25  |       | 22.5  |        |        |
| 220                   | 18     | 1200          | 32  |       |       | 38.4   |        |
| 221                   | 18     | 1550          | 2   |       |       | 3.1    |        |
| 222                   | 18     | 1600          | 4   |       |       | 3.2    |        |
| 223                   | 18     | 1650          | 3   |       |       | 3.3    |        |
| 224                   | 18     | 1700          | 12  |       |       | 20.4   |        |
| 225                   | 18     | 1950          | 14  |       |       | 27.3   |        |
| 226                   | 18     | 2300          | 12  |       |       | 27.6   |        |
| 227                   | 18     | 2400          | 22  |       |       | 32.8   |        |
| 228                   | 18     | 2550          | 24  |       |       | 61.2   |        |
| 229                   | 18     | 2850          | 28  |       |       | 79.8   |        |
| 230                   | 18     | 3550          | 84  |       |       | 298.2  |        |
| 231                   | 12     | 1800          | 26  |       |       | 46.8   |        |
| 232                   | 18     | 2750          | 7   |       |       | 19.3   |        |
| 233                   | 12     | 650           | 87  |       | 2.6   |        |        |
| 234                   | 12     | 2650          | 30  |       | 79.5  |        |        |
| 235                   | 18     | 2950          | 18  |       |       | 53.1   |        |
| 236                   | 18     | 3250          | 94  |       |       | 305.5  |        |
| 237                   | 12     | 1050          | 26  |       | 27.3  |        |        |
| 238                   | 12     | 1050          | 4   |       | 4.2   |        |        |
| 239                   | 18     | 3350          | 16  |       |       | 53.6   |        |
| 240                   | 10     | 1150          | 8   | 9.2   |       |        |        |
| 241                   | 10     | 1200          | 40  | 48.0  |       |        |        |
| 242                   | 12     | 1250          | 14  |       | 17.5  |        |        |
| 243                   | 12     | 1450          | 4   |       | 24.8  |        |        |
| 244                   | 12     | 1700          | 144 |       | 7.6   |        |        |
| 245                   | 12     | 1900          | 4   |       | 9.0   |        |        |
| 246                   | 12     | 2250          | 4   |       | 24.0  |        |        |
| 247                   | 12     | 3000          | 8   |       | 76.8  |        |        |
| 248                   | 12     | 3200          | 24  |       |       | 33.0   |        |
| 249                   | 18     | 3500          | 6   |       |       | 72.6   |        |
| 250                   | 18     | 6050          | 12  |       |       | 92.4   |        |
| 251                   | 18     | 6600          | 14  |       |       | 466.9  |        |
| 252                   | 18     | 8050          | 58  |       |       | 142.8  |        |
| 253                   | 18     | 2550          | 56  |       |       |        |        |
| 254                   | 12     | 700           | 300 | 210.0 |       |        |        |
| 255                   | 12     | 2650          | 2   |       | 5.3   |        |        |
| 256                   | 12     | 5550          | 2   |       | 11.1  |        |        |
| 257                   | 12     | 7500          | 14  |       | 105.0 |        |        |
| 258                   | 12     | 7550          | 10  |       | 72.5  |        |        |
| 259                   | 12     | 7750          | 10  |       | 77.5  |        |        |
| 260                   | 12     | 7350          | 12  |       | 88.2  |        |        |
| 261                   | 12     | 3050          | 10  |       | 30.5  |        |        |
| 262                   | 18     | 1650          | 10  |       |       | 16.5   |        |
| 263                   | 18     | 2350          | 10  |       |       | 23.5   |        |
| 264                   | 18     | 2550          | 10  |       |       | 25.5   |        |
| 265                   | 18     | 4400          | 6   |       |       | 26.4   |        |
| 266                   | 18     | 4100          | 1   |       |       | 4.1    |        |
| 267                   | 18     | 4200          | 1   |       |       | 4.2    |        |
| 268                   | 18     | 4300          | 1   |       |       | 4.3    |        |
| 269                   | 18     | 4900          | 7   |       |       | 34.3   |        |
| 270                   | 18     | 5650          | 11  |       |       | 62.1   |        |
| 271                   | 18     | 2100          | 30  |       |       | 63.0   |        |
| 272                   | 18     | 1900          | 6   |       |       | 11.4   |        |
| 273                   | 18     | 1650          | 10  |       |       | 16.5   |        |
| 274                   | 18     | 1400          | 10  |       |       | 14.0   |        |
| 275                   | 18     | 1200          | 6   |       |       | 7.2    |        |
| 276                   | 18     | 1050          | 6   |       |       | 6.3    |        |
| 277                   | 18     | 700           | 10  |       |       | 7.0    |        |
| 278                   | 12     | 1750          | 10  |       | 17.5  |        |        |
| CELKOVÁ DELKA [m]     |        |               |     | 257.9 | 237.5 | 1639.2 | 2447.5 |
| HMOTNOST [kg]         |        |               |     | 57.3  | 146.4 | 1455.3 | 4889.1 |
| CELKOVÁ HMOTNOST [kg] |        |               |     |       |       | 6548.1 |        |

ŘEZ H  
1:50



C30/37 XC2, XD3, XF4, XA1  
Beton musí splňovat požadavky ČSN EN 206+ČSN P 73 2404  
C30/37-XC2, XD3, XF4, XA1 (CZ, F.1)-CI 0,4-Dmax 16-S5  
Model průřezu 32.837 GPa podle ČSN ISO 6784  
Zjednot. 24.500  
Navrženo dle ČSN EN 1992-1-1:2011  
Návrh provedení betonu: 24.500  
Dílny: 24.500  
Krytí: vnější 50 mm  
Krytí: vnitřní 20 mm podle ČSN EN 12380-5  
Materiál: proutek 20 mm podle ČSN EN 12380-5  
OCEL B 500B B 500B  
UVAŽENÍ: DELKY JSOU VZTAŽENY K VNĚJŠÍMU ÚČTU PRŮTLU.  
POLOMERY OBLOUŽNÍ JSOU POLOMERY OHYBACÍ TRNULI.  
NEZNAČENÉ POLOMERY JSOU 1/2 Ø<sub>min</sub> (TAB. 8.1).  
NEZNAČENÉ UHLÝ JSOU 45°, 90° resp. 180°.  
ROVNÉ VLOŽKY JSOU VE VÝKAZU OZNAČENÉ "V".  
CELKOVÉ DELKY VLOŽEK JSOU STRŽNÉ DELKY.

Soufadinový systém: S-JTSK  
Výkresový systém: Bvp

|                        |            |  |                 |
|------------------------|------------|--|-----------------|
| Přehled verzí projektu |            |  |                 |
| Číslo                  | Datum      | Popis změny                              | Jméno           |
| 01                     | 30.11.2019 | DUP a PDPS se zapracovanými připomínkami | Ing. Anna Popov |
| 02                     | 20.4.2019  | Dokumentace k připomínkám SZDC           | Ing. Anna Popov |

Zadavatel: **Správa železniční dopravní cesty, státní organizace**  
Dílaždní 1003/7, Praha 1 - Nové Město 110 00  
**SZDC s.o., Stavební správa západ**  
Sokolovská 278/1955, Praha 9 190 00

Projektoval: **PROJEKT servis spol. s r.o.**  
U Elektrky 630/29, Praha 9 - Houbětín 198 00  
IČ: 49823141  
tel: 281 090 860  
www.projekt-servis.cz firma@projekt-servis.cz

Hlavní inženýr projektu: Ing. Bc. Martin Verner  
Zastupce hlavního inženýra projektu: Ing. Michaela Kopřivná

Zpracovatel částí: **PROJEKT servis spol. s r.o.**  
U Elektrky 630/29, Praha 9 - Houbětín 198 00  
IČ: 49823141  
tel: 281 090 860  
www.projekt-servis.cz firma@projekt-servis.cz

Vypracoval: Ing. Anna Popov  
Kontroloval: Ing. Martin Koudělka  
Odpovědný projektant: Ing. Bc. Martin Verner

KRAJ: Středočeský OKRES: Kolín OÚ: Kolín

Název akce: **Zajištění bezbariérového přístupu na nástupiště v ŽST Kolín**

Číslo zakázky: **ZAK-2018-47**

Část: D.2.1.4 MOSTY, PROPUSTKY A ZDI  
**SO 10-20-01 Železniční most v ev. km 347,777 (technologický podchod)**

Platnost: **VÝKRES VÝZTUŽE - PODCHOD ETAPA 2 - D11**

Šuplet: DUSP a PDPS  
Datum: 11/2019  
Měřítko: 1:50  
Formát: 12x44  
Verze: 02  
Číslo: D.2.1.4.1  
Číslo: 8.14