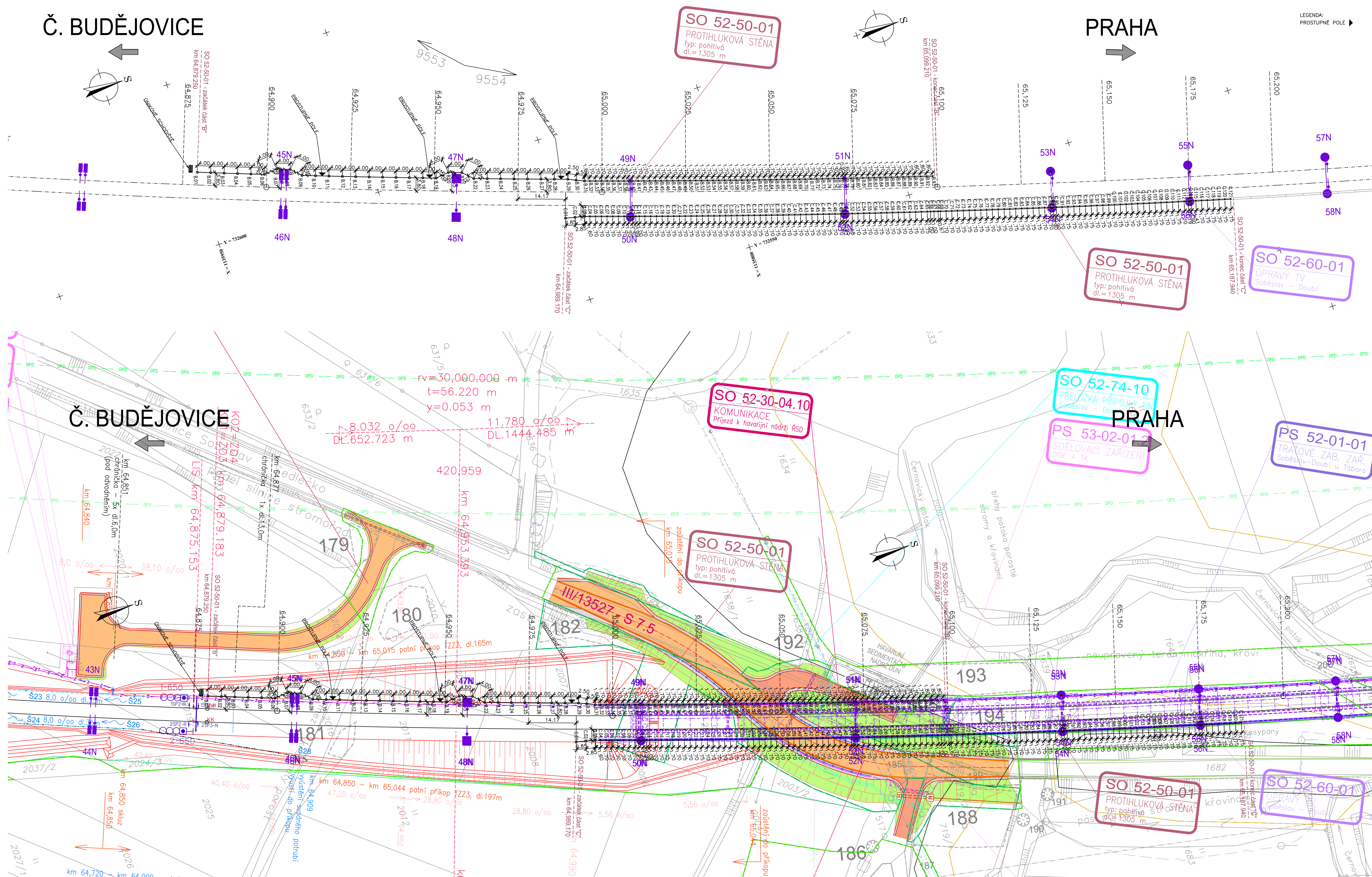


SO 52-50-01 - část B + C

SITUACE A VYTYČENÍ 1:500



POZNÁMKA:

- Souřadnicový systém S-JTSK
- Výškový systém Bpv
- Pro vytyčení bude použita platná a ověřená vytyčovací síť stavby
- Vytyčovací body jsou mimo výřez výkresu, orientačně jsou zakresleny směry na dva nejbližší body polygonové sítě.
- Přesnost vytyčení dle ČSN 73 0420-1 a ČSN 730420-2 - 2. třída přesnosti
- Vytyčovací body jsou s příloze č.011 Seznam souřadnic

Výškový systém Bv	
Soudnicový systém S-JTSK	
Znak: Názov zmeny:	Datum: Provedí: Podpis:
Investor, objednatel: <div style="display: flex; align-items: center; justify-content: space-between;"> <div style="text-align: right;"> Správa železnic, s.o. Dlažďená 1003/7, 110 00 Praha 1 kontaktní adresa: Správa železnic, s.o. Stavební správa západ Sokolovská 1955/278, 190 00 Praha 9 </div> </div>	
Inženýrská firma: METROPROJEKT Praha a.s. Argentinská 1021/36, 170 00 Praha 7 Aleš Smrček, tel.: +420 296 154 348	
METROPROJEKT Praha a.s. Argentinská 1021/36, 170 00 Praha 7 generální ředitel: Ing. David Krása tel.: +420 286 154 105 www.metroprojekt.cz info@metroprojekt.cz	 METROPROJEKT
Hříb: Ing. Petr Zobal tel.: +420 296 154 247 Štápeň: DSP+PDPs	Podpis: Název a úložíště: Modernizace trati Veselí n.L. – Tábor - II.část, úsek Veselí n.L. - Doubí u Tábora, 2. etapa Soběslav - Doubí, Zvýšení rychlosti nad 160 km/h
Zpracovatelský ústav: stf. S52 - stavební tel.: +420 286 154 413 Vedoucí útvaru: Roman Dušek Odpovědný projektant: Ing. Michal Řeřucha	Podpis: Název části díla: STAVEBNÍ ČÁST INŽENÝRSKÉ OBJEKTY PROTIHLUKOVÉ OBJEKTY SO 52-50-01 Soběslav-Doubí, protihluková stěna
Vypracoval: Ing. Michal Řeřucha Kontrolníka: Bc. Pavel Bartoň Start, příjezd: Y20/2041 Podpis:	Podpis: Název přílohy: Situace a vytyčovací výkres část B + C
Měřítka: 1:500 Číslo projektu: Y20/2041 Datum: 05/2020	Změna: - Cela příl. číslo: 003
Kód: 20 20 7831 05 01 03	