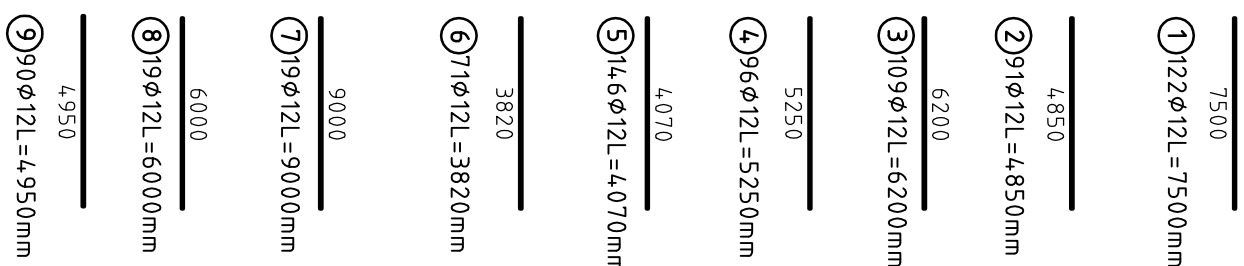
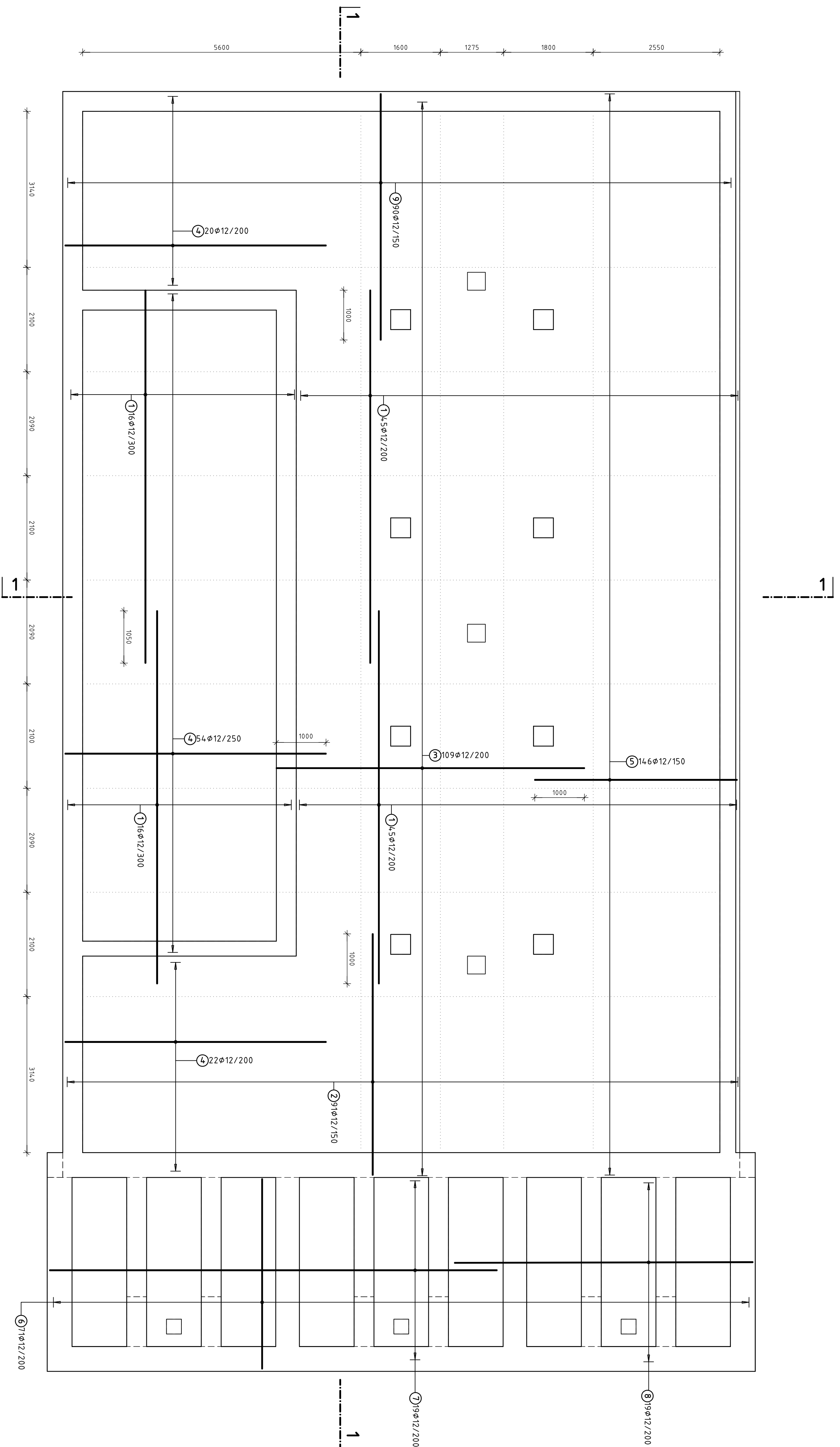


S0 24-15-15.1 Žst. Český Těšín, trakční měnárna
ZÁKLADOVÁ DESKA - HORNÍ VÝZTUŽ



POZNÁMKA

1. VÝKRES MUSÍ BÝT V SOULADU SE STAVEBNÍMI VÝKRESY PŘÍPADNÉ NESROVNALOSTI ŘEŠIT S PROJEKTANTEM.

BETON : C25/30 XC4 (CZ, F.1)
CL0,40 - Dmax 22-S2
VÝZTUŽ: B500B
KRYTÍ VÝZTUŽE:

ZÁKLADY
- 50 mm

KÓTOVÁNÍ VÝZTUŽE

PŘÍLOHY
KÔTOVÁN VNĚŠÍ ROZMĚR

		OŠLO SOUPRAVY
REVIZE Č.	DATUM	ZÁŤEBA
1	9.5.2013	AKTUALIZACE



MCO
MORAVIA CONSULT Olomouc a.s.
LEONÁRŠKA 8, 772 01 Olomouc
tel.: +420 585 570 444
fax: +420 585 570 412
e-mail: moravia@moravia.cz
http://www.moravia.cz

[illegible]