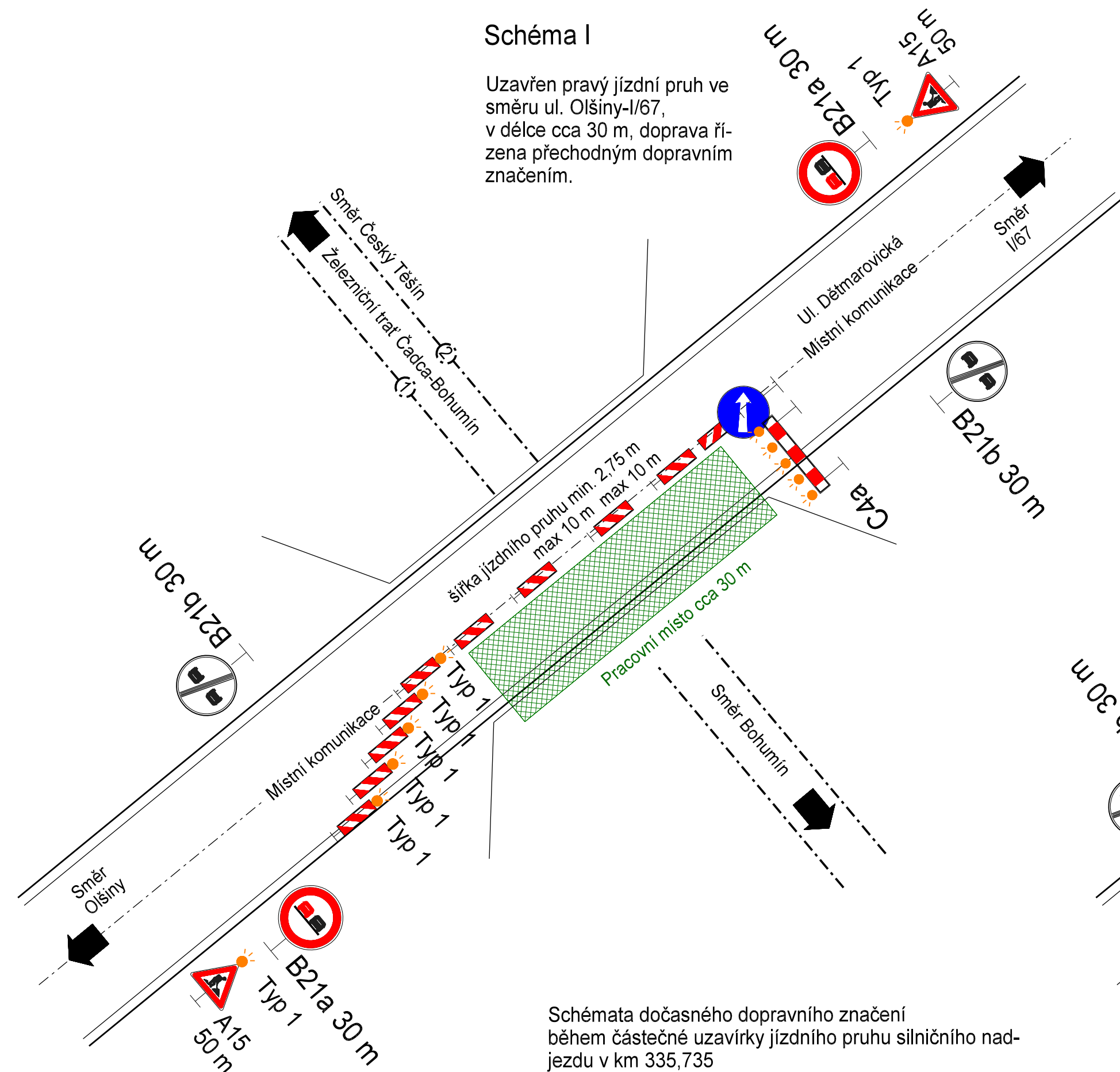
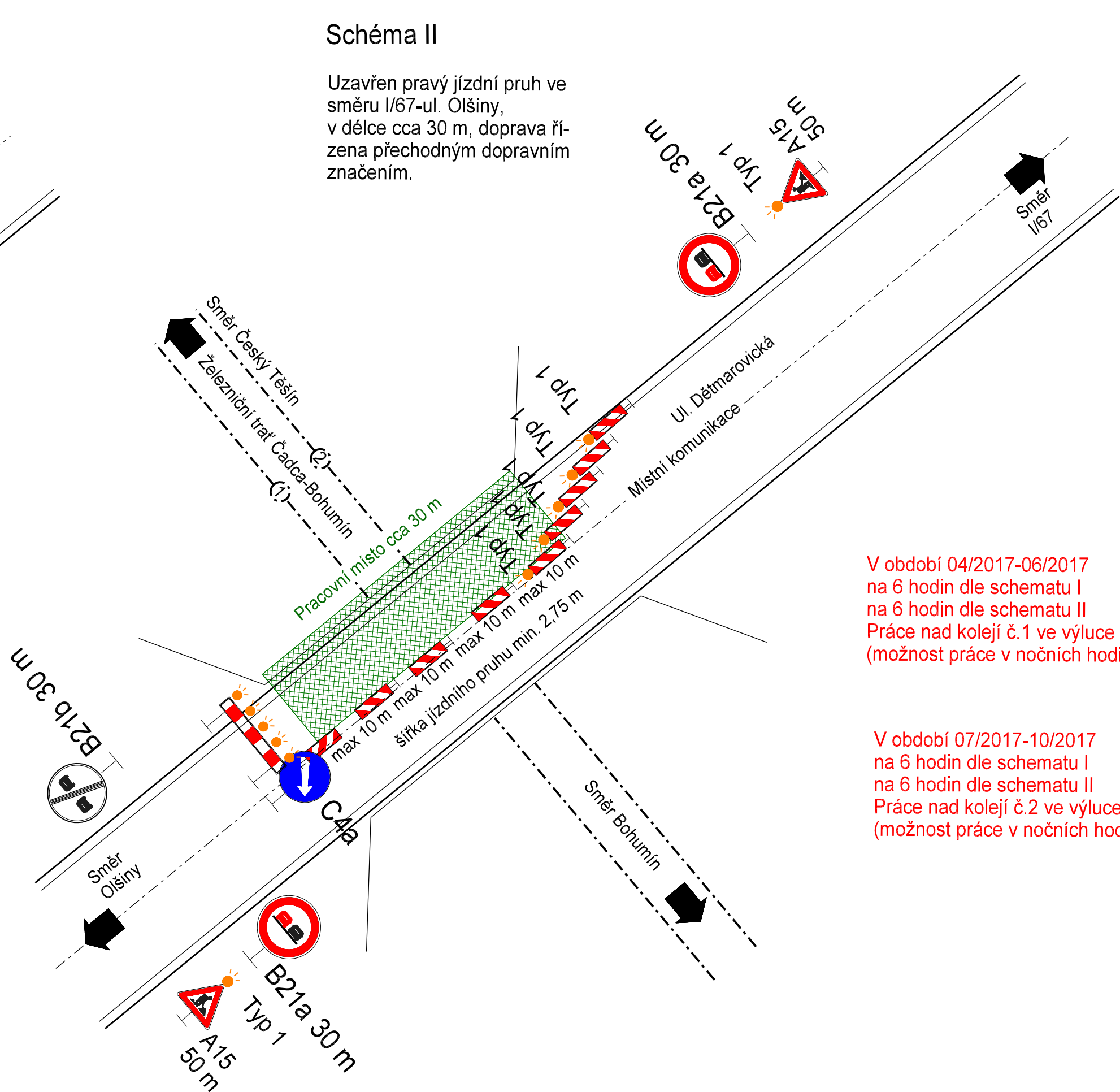


SO 35-19-05 Karviná - Dětmarovice, silniční nadjezd v km 335,735



Schématy dočasného dopravního značení během částečné uzavírky jízdního pruhu silničního nadjezdu v km 335,735



V období 04/2017-06/2017
na 6 hodin dle schématu I
na 6 hodin dle schématu II
Práce nad koleji č.1 ve výlucce
(možnost práce v nočních hodinách).

V období 07/2017-10/2017
na 6 hodin dle schématu I
na 6 hodin dle schématu II
Práce nad koleji č.2 ve výlucce
(možnost práce v nočních hodinách).



			ČÍSLO SOUPRAVY:
REVIZE Č.	DATUM	ZMĚNA	



MORAVIA CONSULT Olomouc a.s.
LEGIONÁŘSKÁ 1085/8 , 779 00 Olomouc

tel.: +420 585 570 444
fax: +420 585 570 412
e-mail: moravia@moravia.cz
http://www.moravia.cz



SUDOP BRNO, spol. s r.o.
Kounicova 26
611 36 Brno



METROPROJEKT Praha a.s.
nám. I. P. Pavlova 2/1786
120 00 Praha 2
www.metroprojekt.cz
info@metroprojekt.cz

OBJEDNATEL	SZDC Správa železniční dopravní cesty, státní organizace	
ZHOTOVITEL	"SDRUŽENÍ ČESKÝ TĚŠÍN - DĚTMAROVICE" MORAVIA CONSULT Olomouc a.s. (VEDOUČÍ SDRUŽENÍ), SUDOP Brno spol. s r.o., METROPROJEKT Praha a.s.	
HLAVNÍ INŽENÝR PROJEKTU	ING. PAVEL KUČERA	G. ŘEDITEL MORAVIA CONSULT Olomouc a.s. ING. VÁCLAV KRATOCHVÍL
ODPOVĚDNÝ PROJ. OBJ., PS	ING. PETR ČECH	KONTROLOVAL ING. PAVEL KUČERA
KRAJ: MORAVSKOSLEZSKÝ	POVĚŘENÝ OÚ: KARVINÁ	OBEC: KARVINÁ
"Optimalizace trati Český Těšín - Dětmarovice" F. Organizace výstavby		ZAK. ČÍSLO MCO 12 - 001 - 230 - PS
		ÚČEL PROJEKT
		DATUM ČERVEN 2015
		FORMÁT 4 x A4
		MĚŘÍTKO -
Schéma přechodného dopravního značení SO 35-19-05 Karviná - Dětmarovice, silniční nadjezd v km 335,735		ČÁST F.2 PŘÍLOHA 14