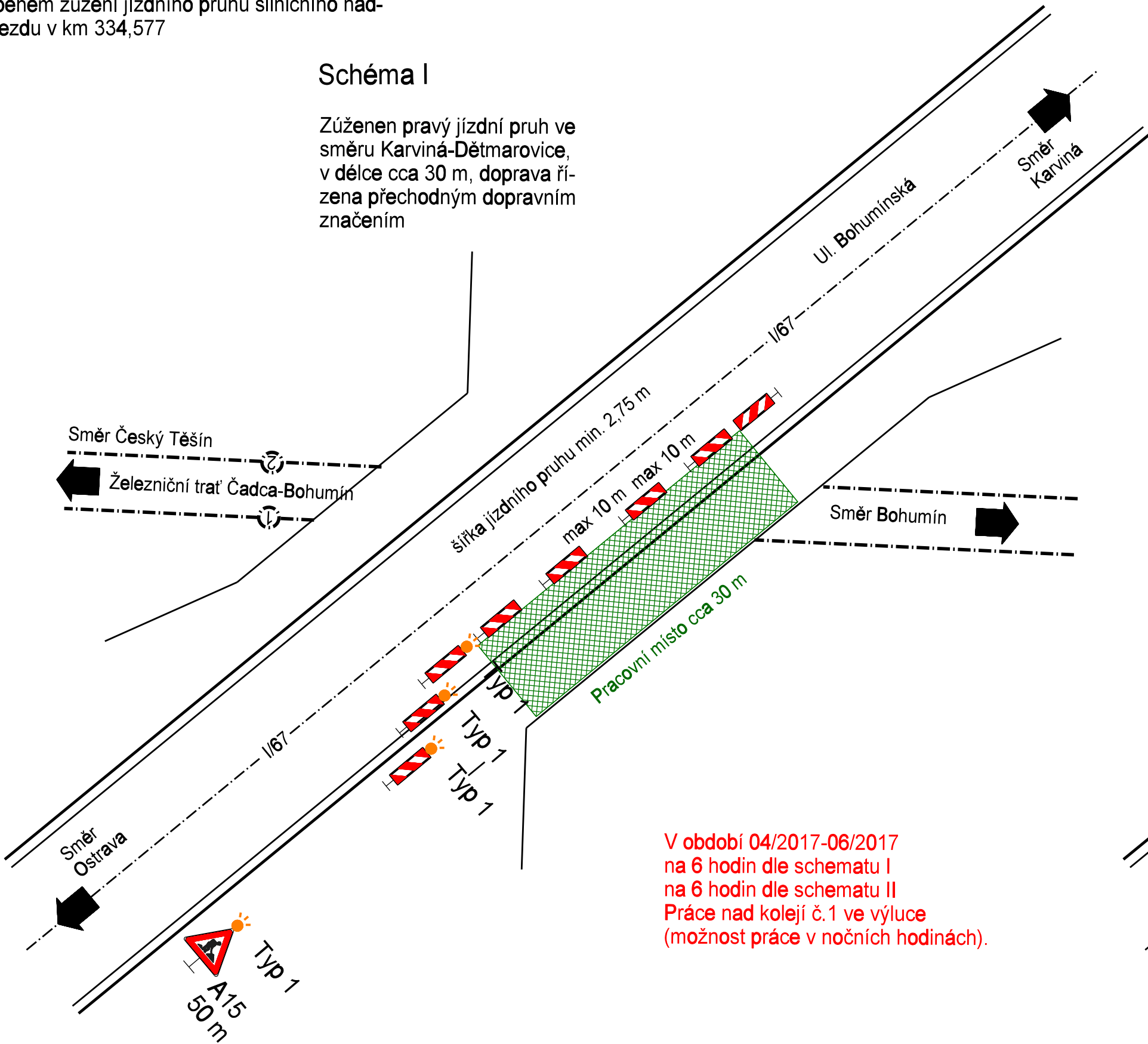


SO 34-19-04 Žst. Karviná, silniční nadjezd v km 334,577

Schématy dočasného dopravního značení  
během zúžení jízdního pruhu silničního nad-  
jezdu v km 334,577

Schéma I

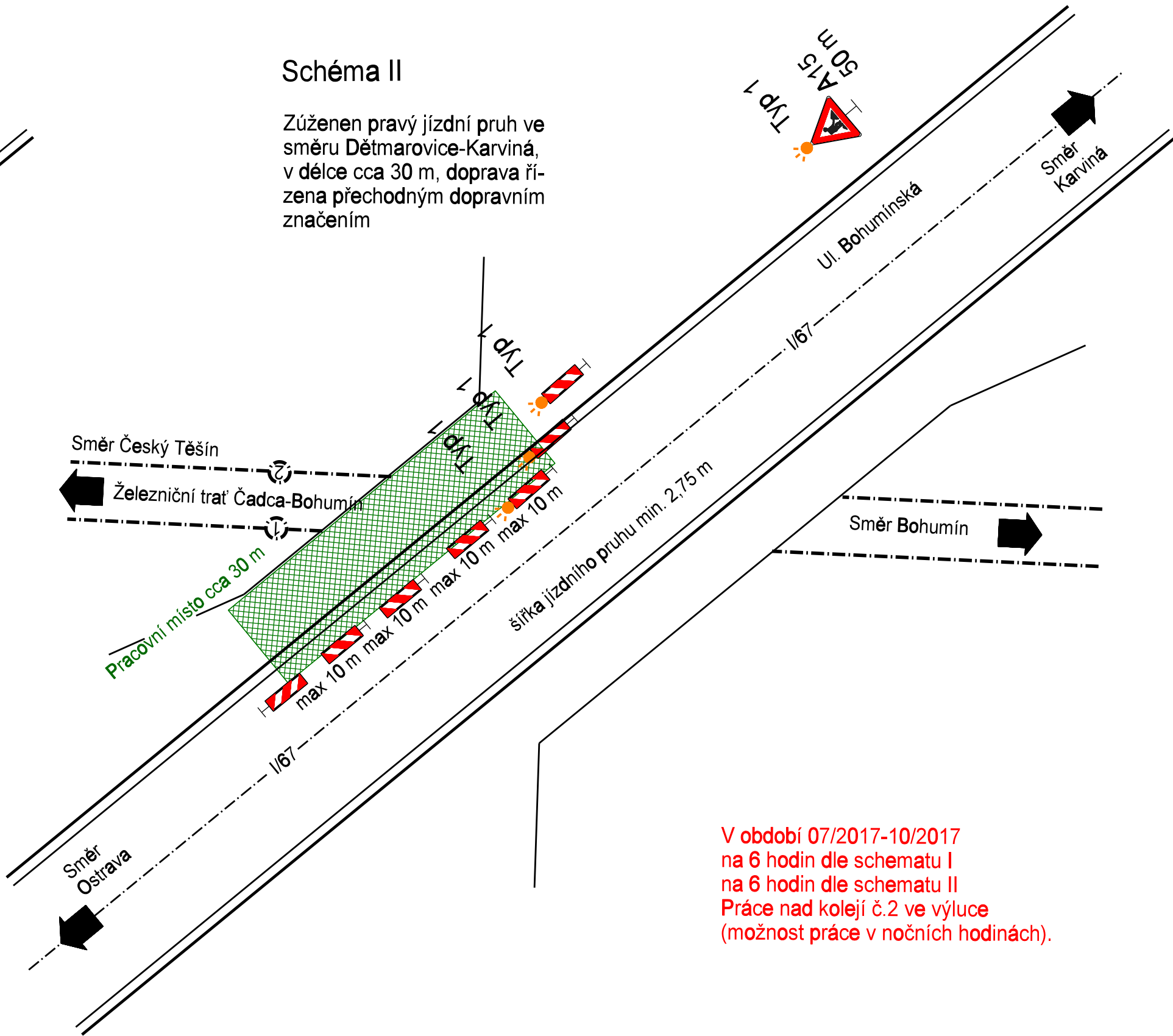
Zúžen pravý jízdní pruh ve  
směru Karviná-Dětmarovice,  
v délce cca 30 m, doprava ři-  
zena přechodným dopravním  
značením



V období 04/2017-06/2017  
na 6 hodin dle schématu I  
na 6 hodin dle schématu II  
Práce nad kolejí č.1 ve výlucce  
(možnost práce v nočních hodinách).

Schéma II

Zúžen pravý jízdní pruh ve  
směru Dětmarovice-Karviná,  
v délce cca 30 m, doprava ři-  
zena přechodným dopravním  
značením



V období 07/2017-10/2017  
na 6 hodin dle schématu I  
na 6 hodin dle schématu II  
Práce nad kolejí č.2 ve výlucce  
(možnost práce v nočních hodinách).



			ČÍSLO SOUPRAVY:
REVIZE Č.	DATUM	ZMĚNA	

MORAVIA CONSULT Olomouc a.s.  
LEGIONÁŘSKÁ 1085/8 , 779 00 Olomouc

tel.: +420 585 570 444  
fax: +420 585 570 412  
e-mail: moravia@moravia.cz  
http://www.moravia.cz

SUDOP BRNO, spol. s r.o.  
Kounicova 26  
611 36 Brno

METROPROJEKT

METROPROJEKT Praha a.s.  
nám. I. P. Pavlova 2/1786  
120 00 Praha 2  
www.metroprojekt.cz  
info@metroprojekt.cz

OBJEDNATEL	SZDC Správa železniční dopravní cesty, státní organizace	
ZHOTOVITEL	"SDRUŽENÍ ČESKÝ TĚŠÍN - DĚTMAROVICE" MORAVIA CONSULT Olomouc a.s. (VEDOUČÍ SDRUŽENÍ), SUDOP Brno spol. s r.o., METROPROJEKT Praha a.s.	
HLAVNÍ INŽENÝR PROJEKTU	ING. PAVEL KUČERA	G. ŘEDITEL MORAVIA CONSULT Olomouc a.s. ING. VÁCLAV KRATOCHVÍL
ODPOVĚDNÝ PROJ. OBJ., PS	ING. PETR ČECH	KONTROLOVAL ING. PAVEL KUČERA
KRAJ: MORAVSKOSLEZSKÝ	POVĚŘENÝ OÚ: KARVINÁ	OBEC: KARVINÁ
"Optimalizace trati Český Těšín - Dětmarovice"  F. Organizace výstavby  Schéma přechodného dopravního značení SO 34-19-04 Žst. Karviná, silniční nadjezd v km 334,577		ZAK. ČÍSLO MCO 12 - 001 - 230 - PS
		ÚČEL PROJEKT
		DATUM ČERVEN 2015
		FORMÁT 4 x A4
		MĚŘÍTKO -
		ČÁST F.2 PŘÍLOHA 13