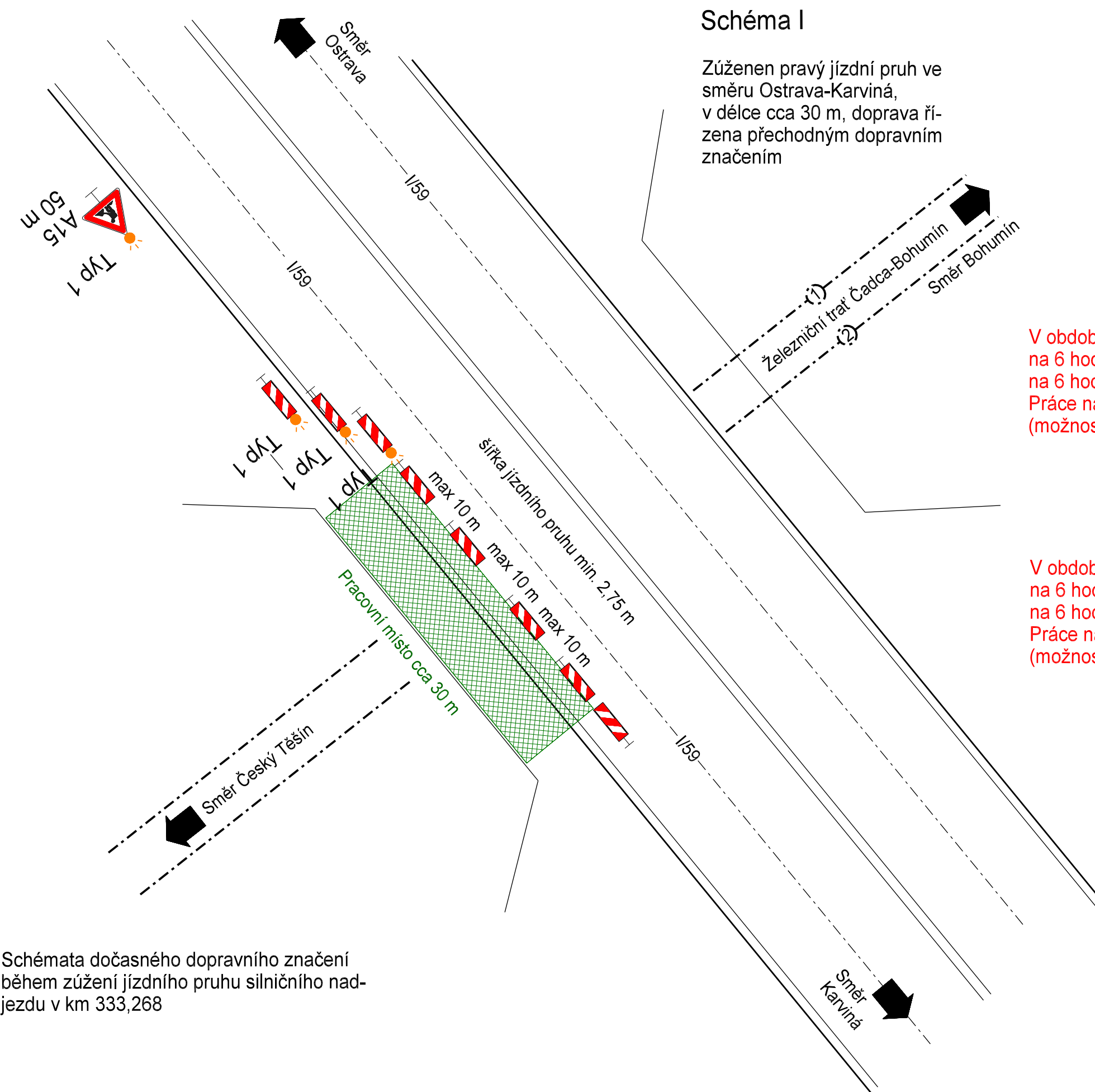
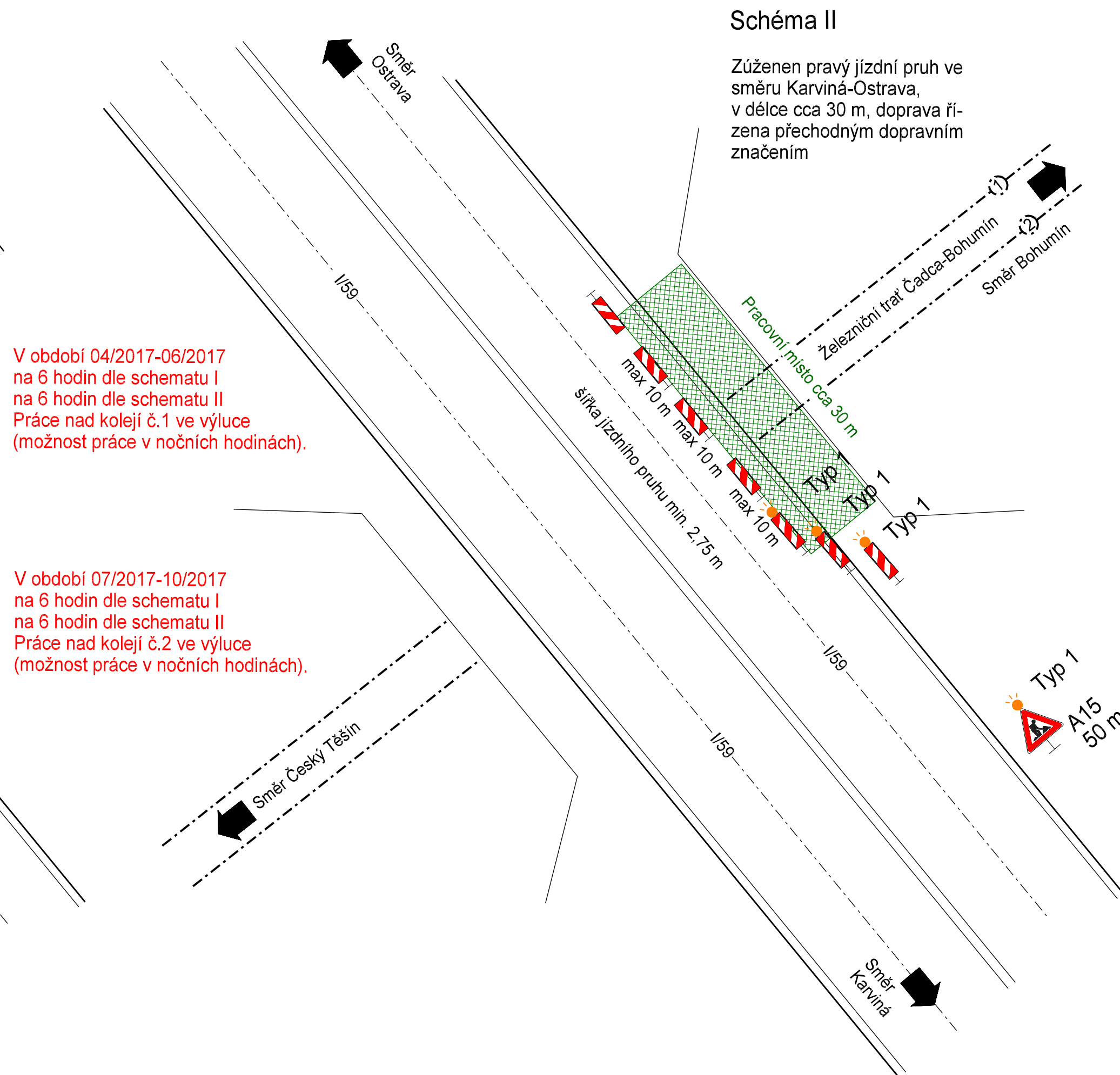


## SO 34-19-01 Žst. Karviná, silniční nadjezd v km 333,268



Schéματα dočasného dopravního značení  
během zúžení jízdního pruhu silničního nad-  
jezdu v km 333,268



## Schéma II

Zúžen pravý jízdní pruh ve směru Karviná-Ostrava, v délce cca 30 m, doprava řízena přechodným dopravním značením



			ČÍSLO SOUPRAVY:
REVIZE Č.	DATUM	ZMĚNA	

**MCO** MORAVIA CONSULT Olomouc a.s.  
LEGNÁRSKÁ 1085/8 , 779 00 Olomouc

tel.: +420 585 570 444  
fax: +420 585 570 412  
e-mail: [moravia@moravia.cz](mailto:moravia@moravia.cz)  
<http://www.moravia.cz>


**SUDOP BRNO**, spol. s r.o.  
 Kounicova 26  
 611 36 Brno


**METROPROJEKT**

OBJEDNATEL	 <div>Správa železniční dopravní cesty, státní organizace</div>		
ZHOTOVITEL	"SDRUŽENÍ ČESKÝ TĚŠÍN - DĚTMAROVICE" MORAVIA CONSULT Olomouc a.s. (VEDOUcí SDRUŽENÍ), SUDOP Brno spol. s r.o., METROPROJEKT Praha a.s.		
HLAVNÍ INŽENÝR PROJEKTU	ING. PAVEL KUČERA <i>by Kutny</i>	G. ŘEDITEL MORAVIA CONSULT Olomouc a.s. ING. VÁCLAV KRATOCHVÍL	
ODPOVĚDNÝ PROJ. OBJ., PS	NAVRHL, VYPRACOVAL <i>by Kutny</i>	KONTOLOVAL	
ING. PETR ČECH <i>Pek Čech</i>	ING. PETR ČECH <i>Pek Čech</i>	ING. PAVEL KUČERA <i>by Kutny</i>	
KRAJ: MORAVSKOSLEZSKÝ	POVĚŘENÝ OÚ: KARVINÁ	OBEc: KARVINÁ	
<div>"Optimalizace trati Český Těšín - Dětmarovice"</div> <div>F. Organizace výstavby</div>		ZAK. ČÍSLO MCO	12 - 001 - 230 - PS
		ÚČEL	PROJEKT
		DATUM	ČERVEN 2015
		FORMÁT	4 x A4
		MĚŘITKO	-
Schéma přechodného dopravního značení SO 34-19-01 Žst. Karviná, silniční nadjezd v km 333,268		ČÁST F.2	PŘÍLOHA 12