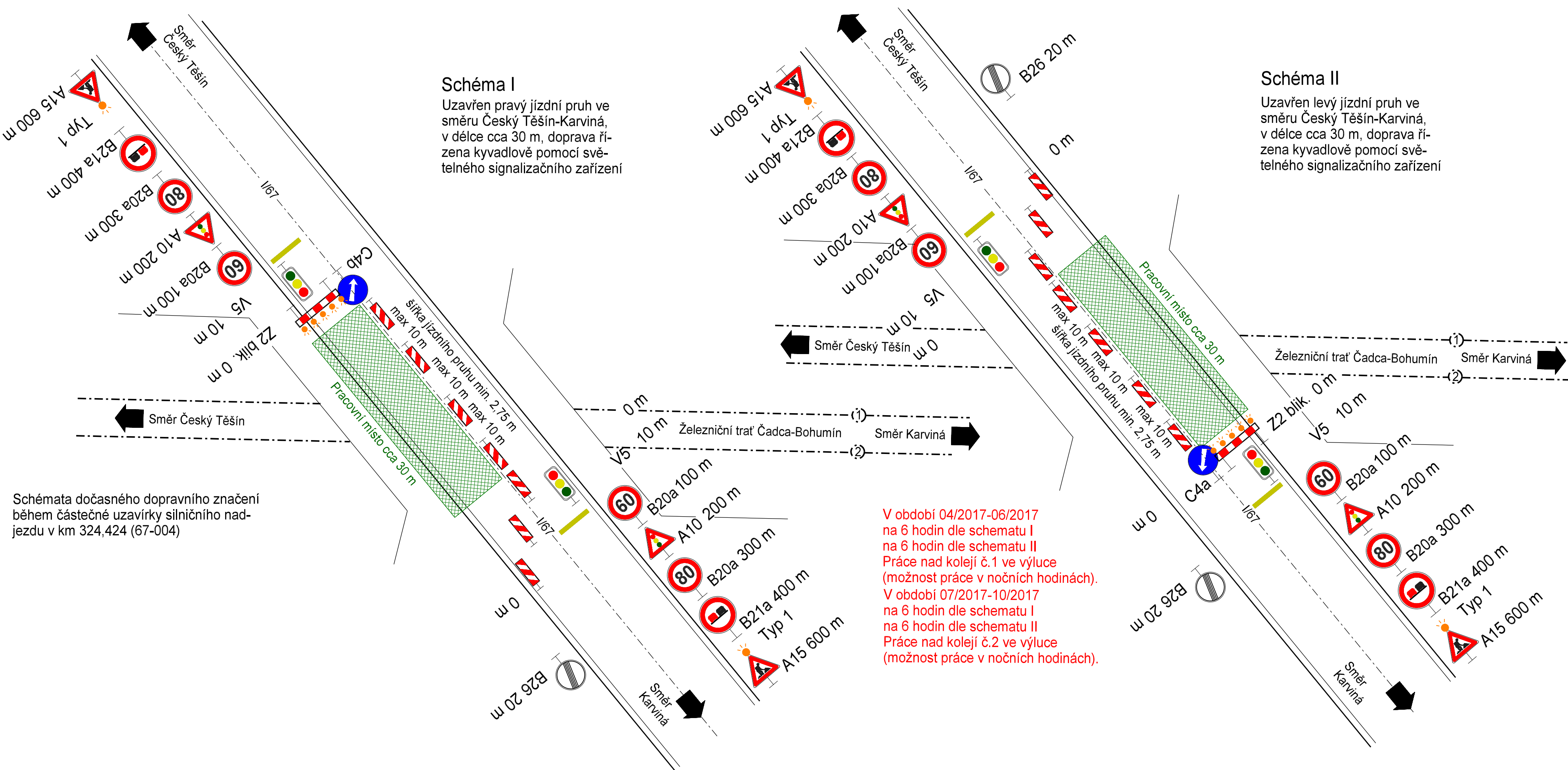


SO 35-19-08 Český Těšín - Louky nad Olší, silniční nadjezd v km 324,424



Schématy dočasného dopravního značení během částečné uzavírky silničního nadjezdu v km 324,424 (67-004)



			ČÍSLO SOUPRAVY:
REVIZE Č.	DATUM	ZMĚNA	

MORAVIA CONSULT Olomouc a.s.
LEGIONÁŘSKÁ 1085/8 , 779 00 Olomouc

tel.: +420 585 570 444
fax: +420 585 570 412
e-mail: moravia@moravia.cz
http://www.moravia.cz

SUDOP BRNO, spol. s r.o.
Kounicova 26
611 36 Brno

METROPROJEKT Praha a.s.
nám. I. P. Pavlova 2/1786
120 00 Praha 2
www.metroprojekt.cz
info@metroprojekt.cz

OBJEDNATEL	SZDC Správa železniční dopravní cesty, státní organizace	
ZHOTOVITEL	"SDRUŽENÍ ČESKÝ TĚŠÍN - DĚTMAROVICE" MORAVIA CONSULT Olomouc a.s. (VEDOUČÍ SDRUŽENÍ), SUDOP Brno spol. s r.o., METROPROJEKT Praha a.s.	
HLAVNÍ INŽENÝR PROJEKTU	ING. PAVEL KUČERA	G. ŘEDITEL MORAVIA CONSULT Olomouc a.s. ING. VÁCLAV KRATOCHVÍL
ODPOVĚDNÝ PROJ. OBJ., PS	NAVRHL, VYPRACOVAL	KONTROLOVAL
ING. PETR ČECH	ING. PETR ČECH	ING. PAVEL KUČERA
KRAJ: MORAVSKOSLEZSKÝ	POVĚŘENÝ OÚ: KARVINÁ	OBEC: KARVINÁ
"Optimalizace trati Český Těšín - Dětmarovice" F. Organizace výstavby		ZAK. ČÍSLO MCO 12 - 001 - 230 - PS
		ÚČEL PROJEKT
		DATUM ČERVEN 2015
		FORMÁT 4 x A4
		MĚŘÍTKO -
Schéma přechodného dopravního značení SO 31-19-08 Český Těšín - Louky nad Olší, silniční nadjezd v km 324,424		ČÁST F.2 PŘÍLOHA 10