

Podélný profil km 66,750 – 67,800

M 1:1000/100

DRUH POZEMKU	DRAŽNÍ POZEMEK	DRAŽNÍ POZEMEK	DRAŽNÍ POZEMEK	DRAŽNÍ POZEMEK
KATASTRÁLNÍ ÚZEMÍ	RODKOV	RODKOV	ZLATKOV	ZLATKOV
KRAJ	VYSOČINA	VYSOČINA	VYSOČINA	VYSOČINA

PARAMETRY ZAKRUŽOVACÍCH  
OBLOUKŮ

NIVELETA – NOVÁ

NIVELETA PŮVODNÍ

ZDVIH/POKLES

KÓTY NIVELETY – NOVÁ

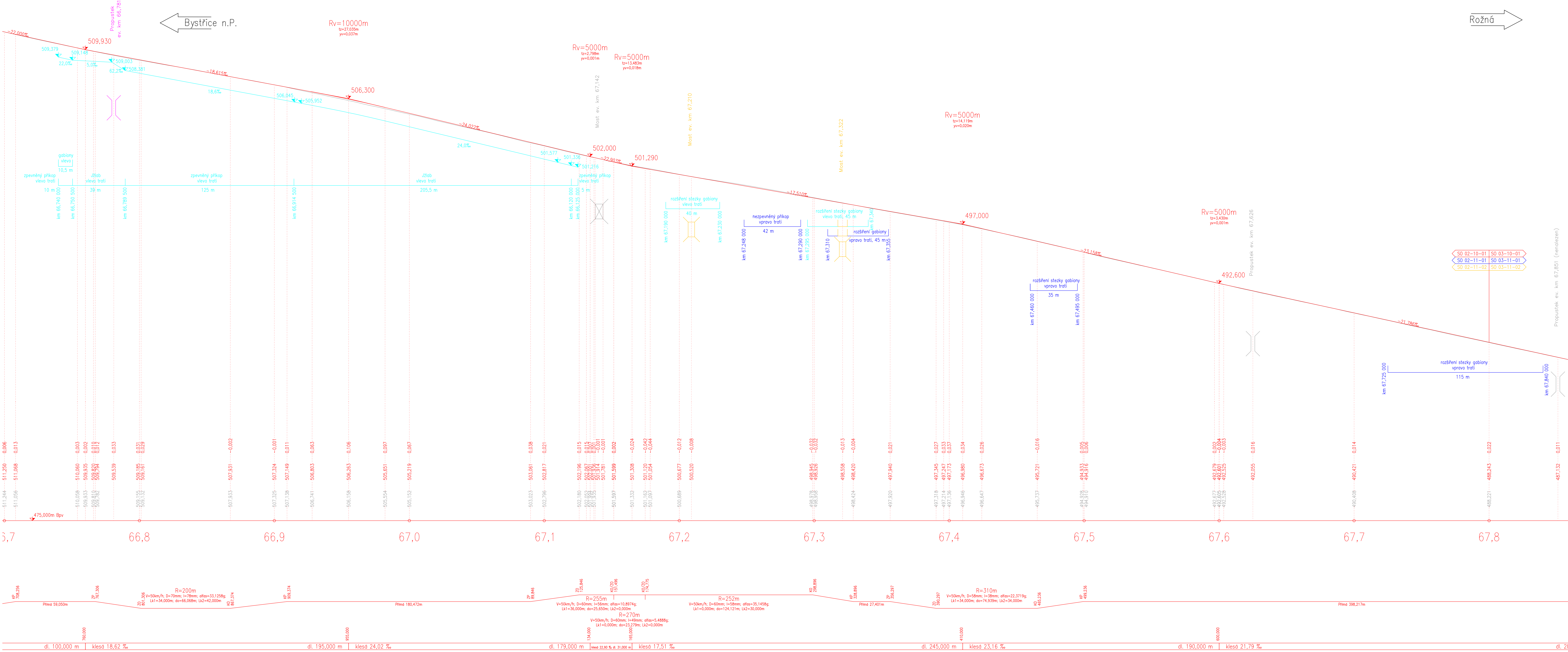
KÓTY NIVELETY – STÁVAJÍCÍ

SROVNÁVACÍ ROVINA

STANIČENÍ

SMĚROVÉ POMĚRY

TABULKA SKLONŮ




Výkový systém Bpv		Souřadnicový systém S-JTSK	
Číslo změny	Obsah změny	Datum změny	
01	Obvodní mezi km 66,740 a 67,025 vlevo trati	10/2020	
02	-	-	
03	-	-	

Generální projektant:



Zpracovatel dílčí části dokumentace:

Vypracoval: <i>Kovářík</i> Ing. Václav Kovářik	Zlep. projektant: <i>Rykl</i> Ing. Miroslav Rykl	Kontroloval: <i>Renka</i> Ing. Jakub Renka	 <b>TÝM DOPRAVNÍHO INŽENÝRSTVÍ s.r.o.</b> <i>Inženýrství a Projektování</i>	
Kraj: Vysoká	Traťový úsek/úsek: 2011 Žďár nad Sázavou – Tišnov			
Investice: SŽDC s.o., Dílčedná 1003/7, 110 00 Praha 1				
Akce: <b>Oprava traťového úseku Bystřice nad Pernštejnem – Rožná</b>				
Formát: Datum: Účel: Č. zakázky			14x44 11/2019 Projekt 171B	Č. kopie
Změna: Měřítko:			01 1:1000/100	
Obsah dokumentace: <b>PODÉLNÝ PROFIL KM 66,750 – 67,800</b>			Část dokumentace: <b>E.1.1.3</b>	Č. přílohy <b>.03.02</b>