






Změna:	Název změny:	Datum:	Provedl:	Podpis:

Investor, objednatel:	
 Správa železniční dopravní cesty, státní organizace Dlážďená 1003/7 110 00 Praha 1 Správa železniční dopravní cesty	

METROPROJEKT Praha a.s. nám. I. P. Pavlova 2/1786 120 00 Praha 2 generální ředitel: Ing. David Krása tel.: +420 296 154 105 www.metroprojekt.cz info@metroprojekt.cz		Souprava číslo:
---	--	-----------------

HIP:	/ Podpis:	Název a účel díla:
Ing. Jiří Úlehla		Optimalizace trati Černošice (včetně) - Beroun (mimo), úsek Karlštejn - Beroun
tel.: +420 296 154 304		
Stupeň: PD		

Zpracovatelský útvar:	Název částí díla:	B. B.6
S51	SOUHRNNÁ ČÁST ORGANIZACE VÝSTAVBY	
tel.: +420 296 154 202		
Vedoucí útvaru:	Podpis:	
Ing. Jaroslav Kácovský		

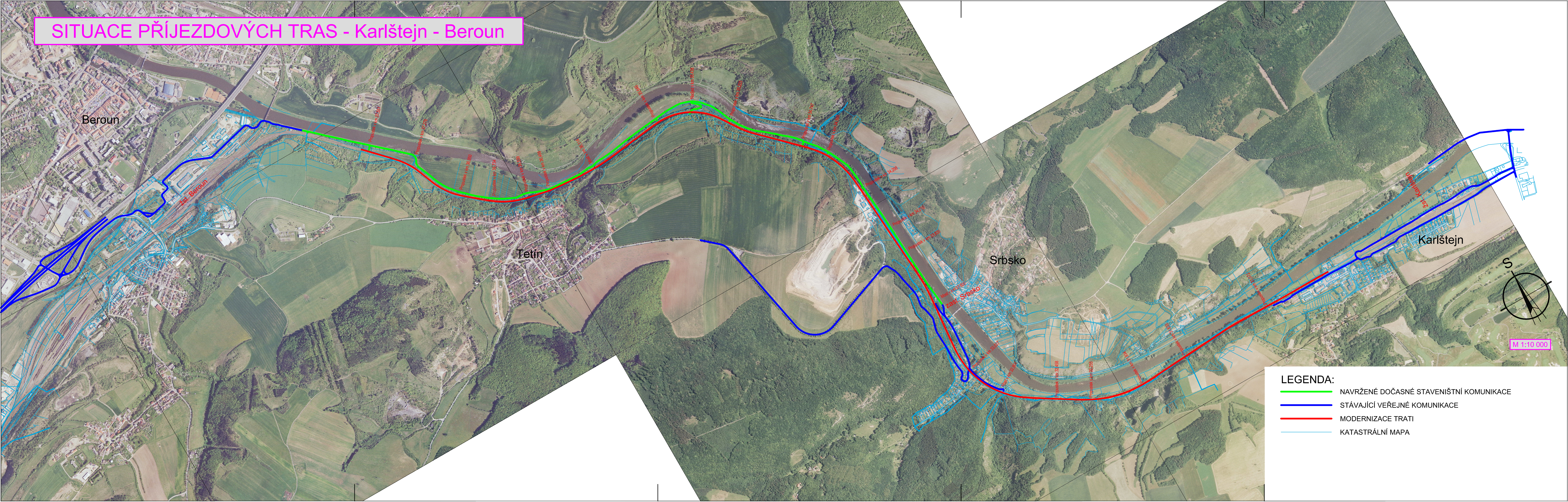
Odpovědný projektant:	Podpis:	Název přílohy:	Změna:
Ing. Stanislav Šrytr		Přístupové trasy na staveniště	000
Vypracoval:	Podpis:		Číslo příl.:
Ing. Stanislav Šrytr			003
Skart. znak: V20/2033	Datum: 03/2012		
Počet formátů: 7xA4	Měřítko: 1:10 000	IČD:	11A 5794 02 06 00 000

Dopravní trasy

Karlštejn - Beroun (mimo)

km	objekt	dopravní trasy - stavba
km 31,072	Propustek	po silnici podél žst. Karlštejn -> po zpevněné cestě k měnící -> přes měnící
km 31,633	Propustek	přístup pouze po trati
km 31,934	Propustek	přístup pouze po trati
km 32,255	Propustek	přístup pouze po trati
km 32,458	Propustek	přístup pouze po trati
km 32,801	Most	Srbsko železniční přejezd -> vpravo podél trati po místní komunikaci
km 33,027	Propustek	Srbsko železniční přejezd -> vpravo podél trati po místní komunikaci
km 33,500	Most	Srbsko železniční přejezd -> vlevo podél trati po místní komunikaci -> železniční zastávka Srbsko
km 33,835	Propustek	přístup po polní cestě Srbsko - Beroun
km 34,010	Propustek	přístup po polní cestě Srbsko - Beroun
km 34,298	Propustek	přístup po polní cestě Srbsko - Beroun
km 34,565	Propustek	přístup po polní cestě Srbsko - Beroun
km 34,747	Propustek	přístup po polní cestě Srbsko - Beroun
km 35,225	Propustek	přístup po polní cestě Srbsko - Beroun
km 35,438	Most - NADJEZD	přístup po polní cestě Srbsko - Beroun
km 35,645	Propustek	přístup po polní cestě Srbsko - Beroun
km 36,114	Most	přístup po polní cestě Srbsko - Beroun
km 36,409	Propustek	přístup po polní cestě Srbsko - Beroun
km 36,539	Propustek	přístup po polní cestě Srbsko - Beroun
km 36,734	Propustek	přístup po polní cestě Srbsko - Beroun
km 36,950	Propustek	přístup po polní cestě Srbsko - Beroun
km 37,276	Propustek	přístup po polní cestě Srbsko - Beroun
km 37,551	Propustek	přístup po polní cestě Srbsko - Beroun

SITUACE PŘÍJEZDOVÝCH TRAS - Karlštejn - Beroun



- LEGENDA:**
- NAVRŽENÉ DOČASNÉ STAVENIŠTNÍ KOMUNIKACE
 - STÁVAJÍCÍ VEŘEJNÉ KOMUNIKACE
 - MODERNIZACE TRATI
 - KATASTRÁLNÍ MAPA