

Legenda:

10,0

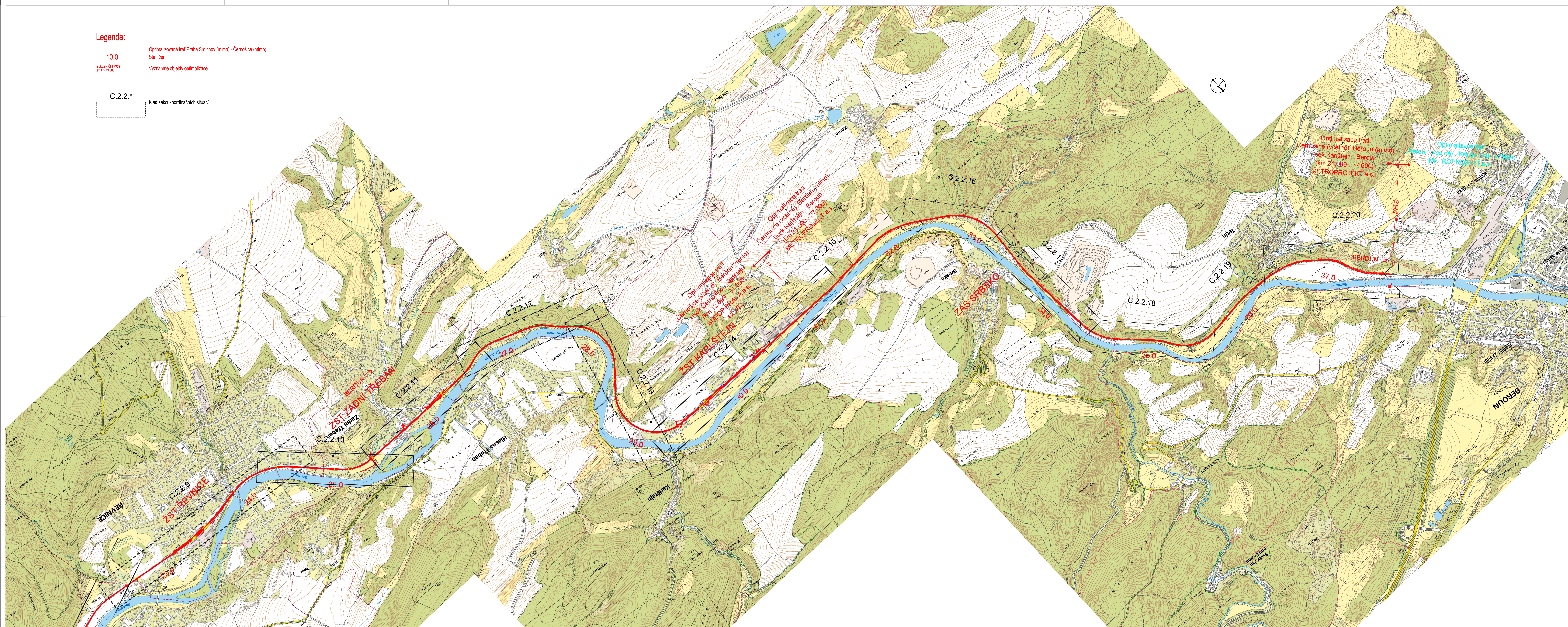
Optimalizovaná trať Praha Smíchov (mimo) - Černošice (mimo)
Staničení

Železniční most
ev. km 13,680

Významné objekty optimalizace

C.2.2.*

Klad sekcí koordinálních situací



ČÁST C

VÝŠKOVÝ SYSTÉM BpV SOUŘADNICOVÝ SYSTÉM S-JTSK

Číslo změny	Obsah změny	Datum změny
01	-	-
02	-	-
03	-	-

Objevitel: SUDOP PRAHA		Správa železniční dopravní cesty, státní organizace Dělnická 1003/7 110 00 Praha 1	
Generální projektant: SUDOP PRAHA a.s. Otilská 1a, 110 00 Praha 1 tel: +420 224 004 111 fax: +420 224 224 318 e-mail: praha@sudop.cz		Hlavní inženýr projektu: Ing. Zbyněk Musil Garant projektu: Ing. Pavel Langer	

Středisko: 202 - PROJEKTOVÉ STŘEDISKO PRAHA			
Vedoucí úseku: Ing. Hana Štárková	Odpovědný projektant (S. J. P. S.): Ing. Jiri Jaroš	Vypracoval: Ing. Zbyněk Musil	Kontroloval: Ing. Zbyněk Musil
Název díla: OPTIMALIZACE TRATI Černošice (včetně) - Beroun (mimo)		Číslo směrnice: 12-060.202	
Číslo části: 1 : 10 000		Datum: 03/2013	
Situace stavby		Číslo části: C.1	
Název přílohy: Přehledná situace stavby - variantní řešení		Měřítko: 1 : 10 000	
		Papír formát: 16	
		Číslo přílohy: 2.2	