

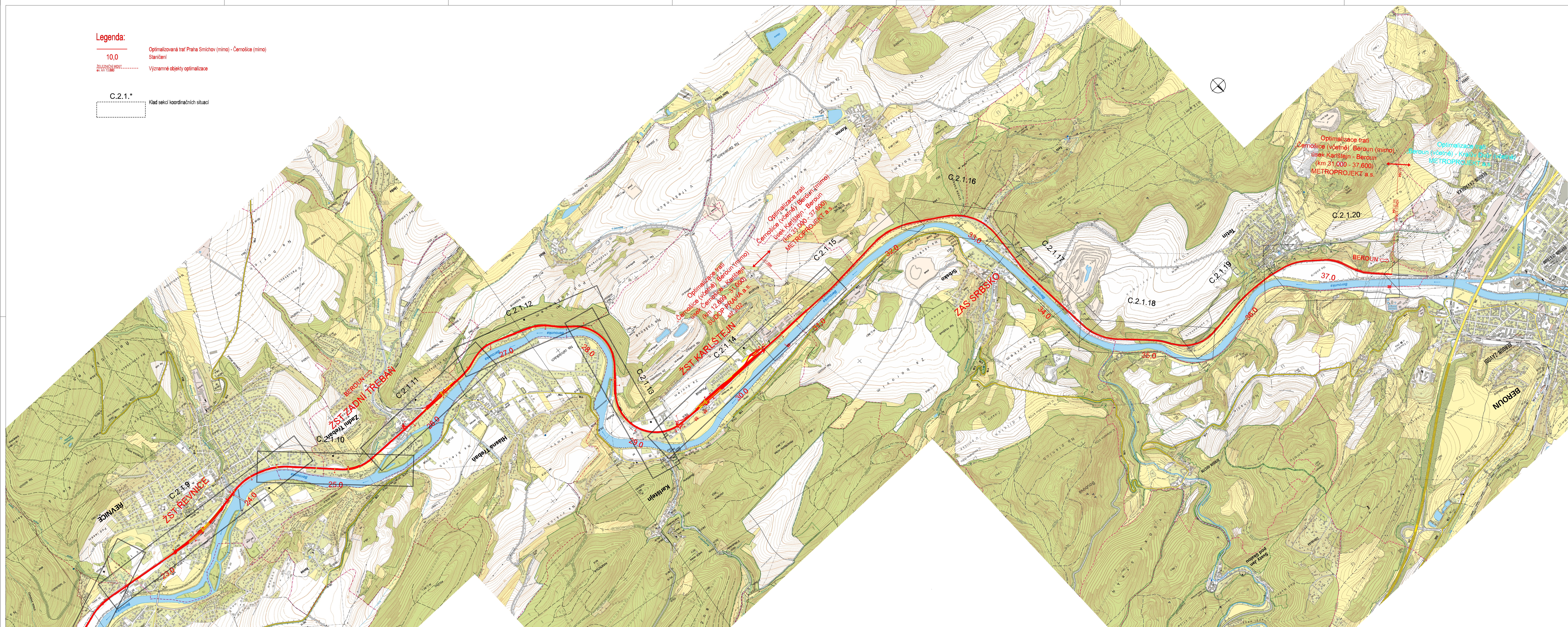
Legenda:

- 10,0

Optimalizovaná trať Praha Smíchov (mimo) - Černošice (mimo)
- Staničení
- Železniční most

67, km 13,680
- Významné objekty optimalizace

C.2.1.*
Klad sekcí koordinálních situací



ČÁST C

VÝŠKOVÝ SYSTÉM BpV SOUŘADNICOVÝ SYSTÉM S-JTSK

Číslo změny	Obsah změny	Datum změny
01	-	-
02	-	-
03	-	-

Objevitel:

SUDOP PRAHA

Objevitel:

SUDOP PRAHA

Objevitel:

SUDOP PRAHA

Objevitel:

SUDOP PRAHA

Objevitel:

SUDOP PRAHA

Objevitel:

SUDOP PRAHA

Skladba: 202 - PROJEKTOVÉ STŘEDISKO PRAHA	Objevitel: ING. HANA STÁRKOVÁ	Objevitel: ING. JIRÍ JAROLIM	Objevitel: ING. ZBYNĚK MUSIL
Název stavby: OPTIMALIZACE TRATI Černošice (včetně) - Beroun (mimo)	Název stavby: OPTIMALIZACE TRATI Černošice (včetně) - Beroun (mimo)	Název stavby: OPTIMALIZACE TRATI Černošice (včetně) - Beroun (mimo)	Název stavby: OPTIMALIZACE TRATI Černošice (včetně) - Beroun (mimo)
Název stavby: OPTIMALIZACE TRATI Černošice (včetně) - Beroun (mimo)	Název stavby: OPTIMALIZACE TRATI Černošice (včetně) - Beroun (mimo)	Název stavby: OPTIMALIZACE TRATI Černošice (včetně) - Beroun (mimo)	Název stavby: OPTIMALIZACE TRATI Černošice (včetně) - Beroun (mimo)
Název stavby: OPTIMALIZACE TRATI Černošice (včetně) - Beroun (mimo)	Název stavby: OPTIMALIZACE TRATI Černošice (včetně) - Beroun (mimo)	Název stavby: OPTIMALIZACE TRATI Černošice (včetně) - Beroun (mimo)	Název stavby: OPTIMALIZACE TRATI Černošice (včetně) - Beroun (mimo)