



SO 36-31

Číslo změny:	Obsah změny:	Datum změny:
01	-	-
02	-	-
03	-	-

Objednatel:	 SPRÁVA ŽELEZNIC	Správa železnic, státní organizace Dlážděná 1003/7, 110 00 Praha 1
		Stavební správa západ Sokolovská 278/1955, 190 00 Praha 9

Sdružení: „SEU + SP+PROJIS_Kyjice-Chomutov_DSP“	 SUDOP PRAHA	
---	---	--

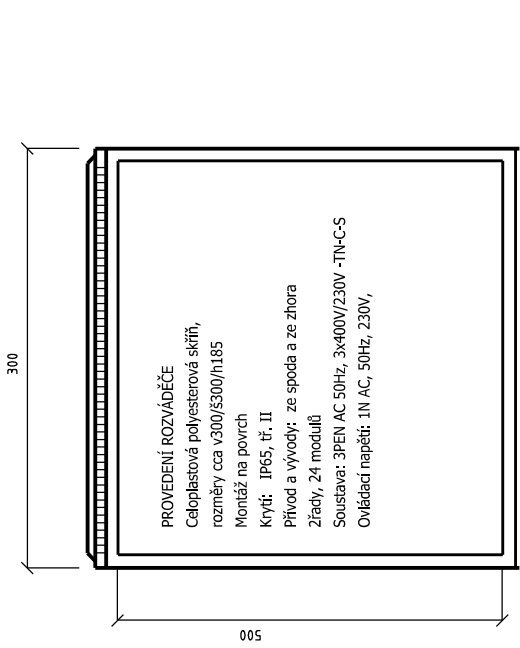
Zpracovatel části:	 SUDOP EU	Hlavní inženýr projektu: ING. STANISLAV JAROS
		Garant profese: -

Středisko:	STOSMOL, s.r.o. U Cukrovaru 809/4, 400 07 Ústí nad Labem IČ: 286 95 097 tel.: 725 881 561 www.stosmol.cz info@stosmol.cz	
------------	--	---

Vedoucí střediska:	 ING. JIŘÍ ŠTOLBA	Odpovědný projektant SO, IO, PS:	 ING. JIŘÍ ŠTOLBA	Vypracoval:	 ING. LUIS PINTO	Kontroloval:	 ING. JIŘÍ ŠTOLBA
--------------------	---	----------------------------------	--	-------------	---	--------------	---

Název akce:	Číslo smlouvy: 19-010.640					
REKONSTRUKCE TRATÍ V ÚSEKU KYJICE - CHOMUTOV						
Název PS/SO:	Projektový stupeň: DZV					
D.2.3 Trakční a energetická zařízení	Datum: 10 / 2019					
D.2.3.6 Rozvody vn, nn, osvětlení a DOÚO	Číslo části: D.2.3.6					
SO 36-31 Žst. Chomutov, obvod město, úprava rozv. nn a osvět.	Měřítko: - Počet formátů: 3xA4					
Název přílohy:	Číslo přílohy: 06					

DOKUMENT JE UŽÍVAT POUZE VE SMYSLU PŘÍSLUŠNÉ SMLOUVY O DÍLO. ŽÁDÁ JEHO ČÁST NEMŮŽE BÝT DÍLE ŽÁDANÁ A ŽÁDANÁ NEBO ŽPŮSOBEN ROZŠŘOVÁNA BEZ SOHLASU SUDOP EU s. s.



KS	NÁZEV
RO1	1 Celoplastová polysterová skříň s přípojnými 3+PEN
	1 Cylindrická zámková vložka na energetický (RIS) klíč
FA1	1 Jistič LTN-16B-3 3polích.B/ 16A/6kA
FA2, FA3, FA5	3 Jistič LTN-10B-1 2polích.B/ 10A/10kA
FA4	1 Jistič LTN-10B-3 3polích.B/ 10A/6kA
FI3	1 Proudový chránič 25/4/300mA
FI1, FI2, FI4	3 Proudový chránič 25/2/300mA
FV1	1 D - svodič bleskový
	X Radová svorkovnice do 4 mm ²
	X Radová svorkovnice do 16 mm ²
	X Svorkovnice PE+N
	X Svorkovnice N

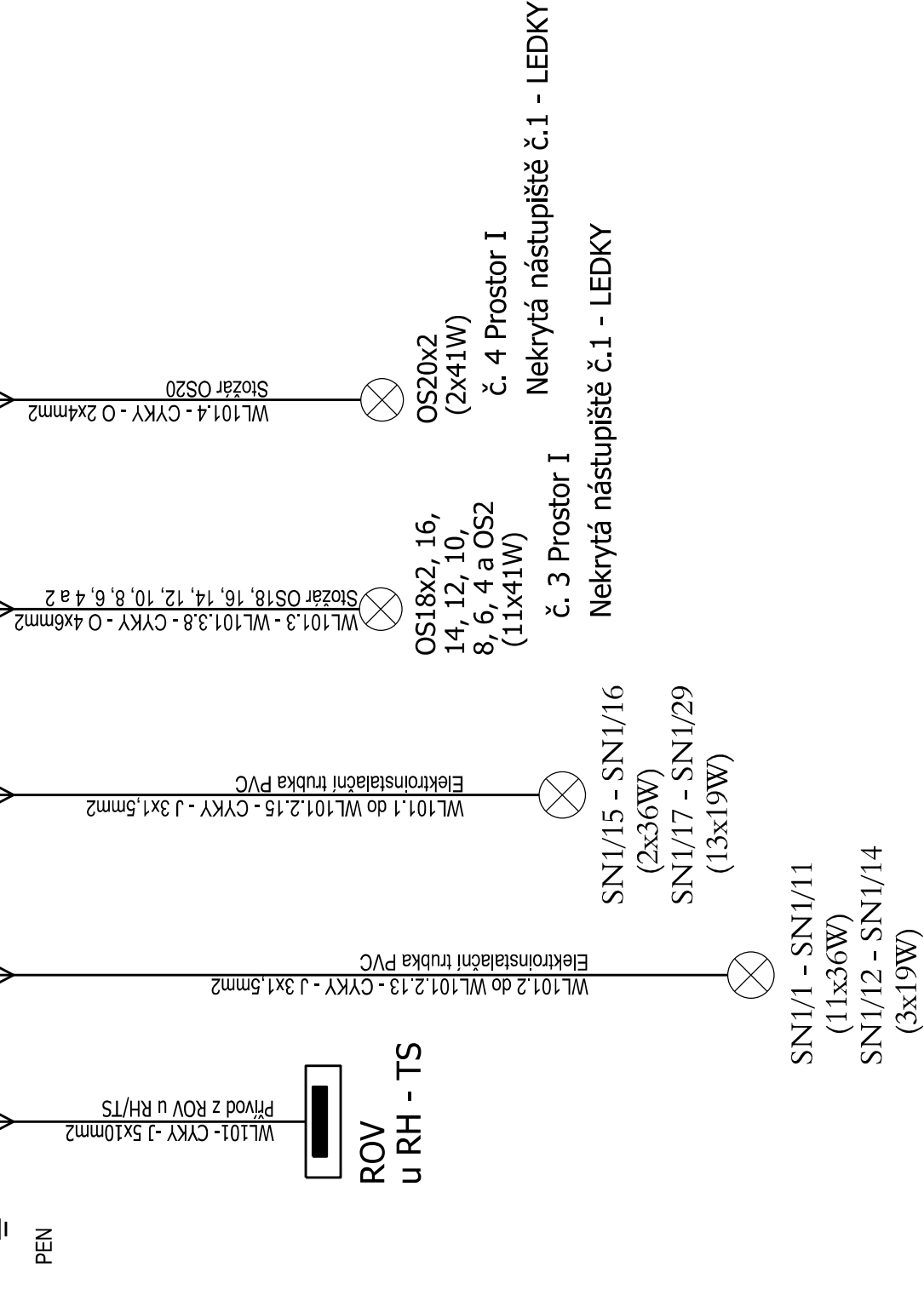
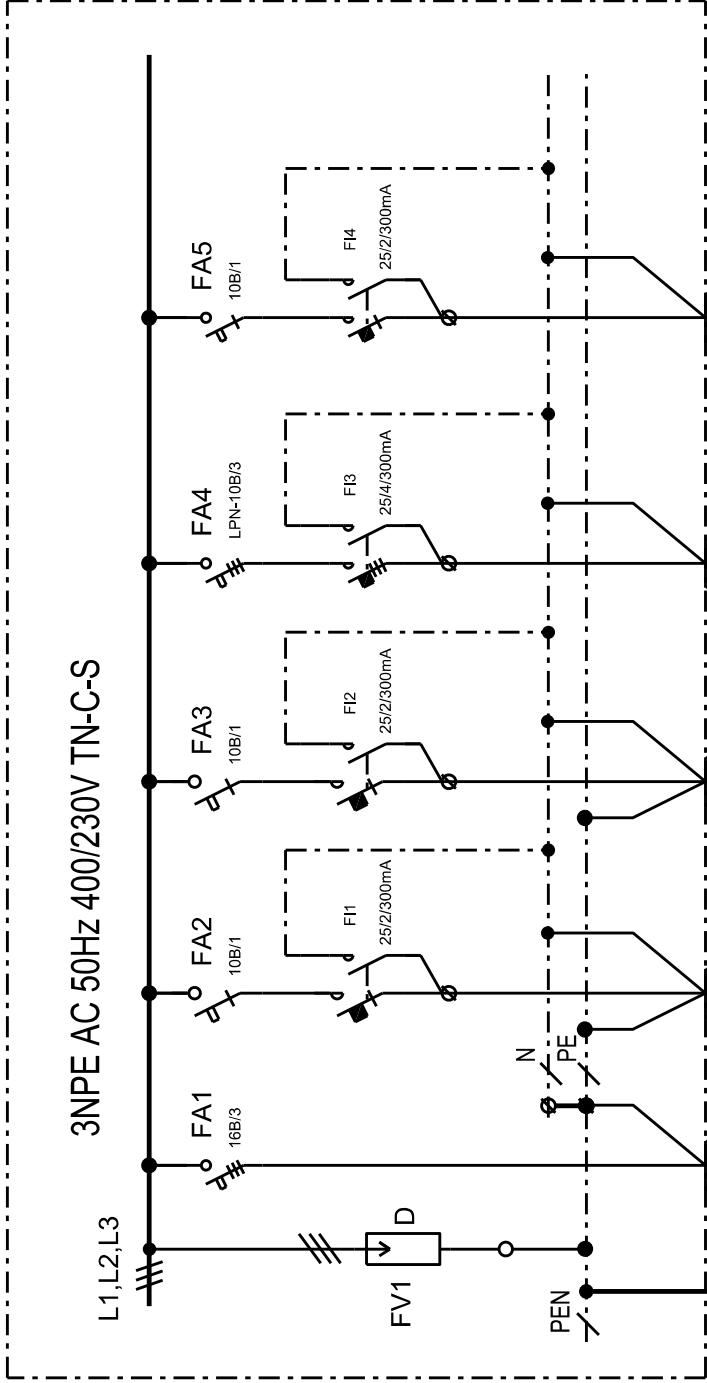
Poznámka:
Proudový chránič a přístroje za proudovým chráničem musí být umístěny na samostatné liště, nesmí být na společné liště s přístroji před chráničem. Přístroje za proudovým chráničem musí být včetně vodičů a svorek prostorově odděleny, tak aby byla dodržena podmínka dvojité izolace.

Napěťová soustava:

- 3 PEN AC 50Hz 400/230V - TNC - stávající rozvody nn vč. kabel. skříní
- 3 PEN AC 50 Hz 400/230V - TNC-S - vstupní části napáj. rozvaděče
- 3 N PE AC 50 Hz 400/230V - TNC - rozvody nn vč. kabel. skříní
- 3 N AC 50Hz 230V - TT - vstupní části napáj. rozvaděče

- Ochrana proti zkratu a přetížení(pojistky a jističi)
- Ochrana před nebezpečím dotyku ČSN 33 2000-4-41 ed. 2, ČSN 33 2000-5-54 ed. 2
- samočinným odpojením od zdroje
- proudovým chráničem
- ochrana použitím zařízení třídy ochrany II

P=1,3 kW Nový rozvaděč RO1 - Nástupišť č.1



ROV
u RH - TS

