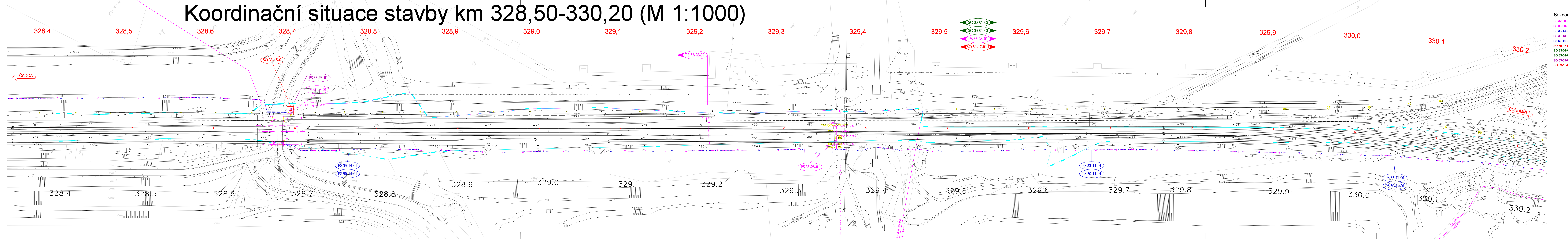


Koordinační situace stavby km 328,50-330,20 (M 1:1000)



Seznam SO a PS:

- PS 32-28-02 Žst. Louky nad Olší, traťové zabezpečovací zařízení Louky nad Olší – Darkov
- PS 33-28-01 Louky nad Olší - Karviná, traťové zabezpečovací zařízení
- PS 33-14-01 Louky nad Olší - Karviná, traťový kabel
- PS 33-13-01 Louky nad Olší - Karviná, TS 2023 22/0,4kV
- PS 50-14-01 Český Těšín - Dětmorovice, úsek Český Těšín - Karviná, diagnostický optický kabel
- SO 50-17-01.1 Český Těšín - Dětmorovice, výstroj tratě
- SO 33-01-02 Louky nad Olší - Karviná, ukolejnění
- SO 33-01-03 Louky nad Olší - Karviná, zavešení kabelu 22kV
- SO 33-04-01 Louky nad Olší - Karviná, přeložky kabelu 6kV
- SO 33-15-01 Louky nad Olší - Karviná, úprava terénu u přej. km 328,666

Legenda koordinační situace

- stávající hranice pozemku SŽDC
- stávající hranice pozemku ČD
- stávající stav
- stávající hranice katastrální mapy
- hranice katastrálního území
- kolejové řešení, mostní a pozemní objekty
- kolejové řešení - směrův a výškový úprava koleje
- tratičky
- protihlukové stěny
- silniční zařízení
- sčítací zařízení
- zabezpečovací zařízení
- vodovod
- kanalizace
- rozvody plynu
- oplocení
- traktory
- trakční podpory
- demolice
- souvěsíční investiční akce
- venkovní návestní prvky
- silniční komunikace
- komunikace pro pěší
- pozemní stavební objekty
- násupště a zpevněné plochy
- IPO

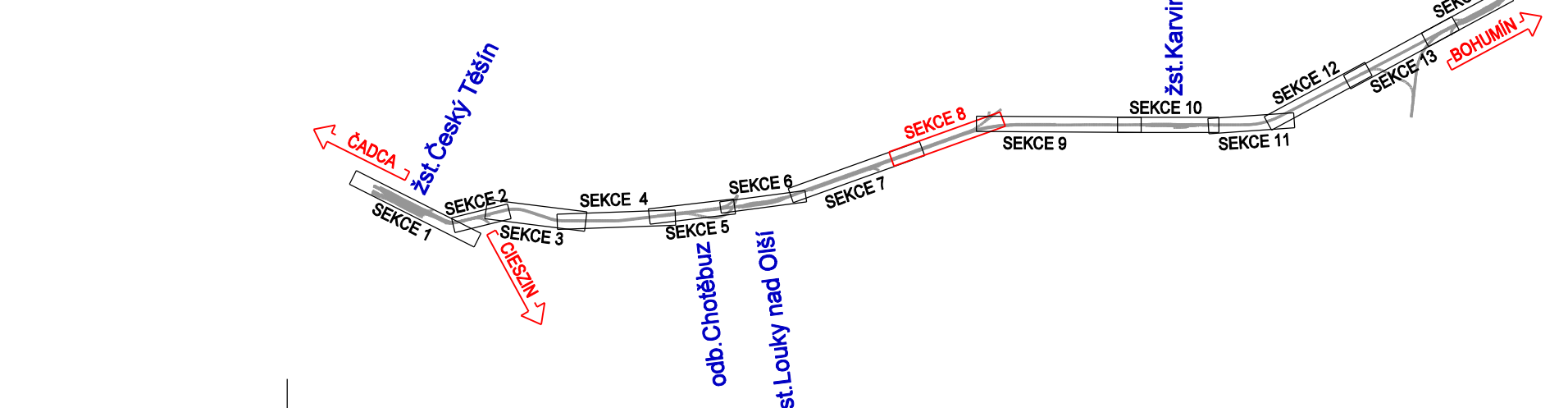
Legenda stávajících sítí:

- sčítací vedení
- zabezpečovací vedení (multitrasa)
- kanalizace
- plynovod NTL
- plynovod STL
- plynovod VTL
- silniční VN
- silniční VN
- silniční VVN
- vodovod
- teplovod

POZNÁMKA:

SOUŘADNICOVÝ SYSTÉM: S-JTSK
VÝŠKOVÝ SYSTÉM: B.p.v.
VŠECHNY KILOMETRICKÉ POPISY BEZ UVEDENÍ
ČÍSLA KOLEJE PSANÉ STANDARDNÍM PÍSMEM (BEZ
SKLONU) JSOU VZTAŽENY KE KOLEJI Č. 1. POPISY
VZTAŽENÉ KE KILOMETRÁŽI KOLEJE Č. 2 (PRACOVNÍ
STANICENÍ) JSOU PSANÉ KURZÍVOU (SE SKLONEM).

KLAD LISTŮ:



REVIZE Č.	DATUM	ZMĚNA	ČÍSLO SOUPRAVY:



MORAVIA CONSULT Olomouc a.s.
LEGIONÁŘSKÁ 1085/8, 779 00 Olomouc



SUDOP BRNO, spol. s r.o.
611 36 Brno



METROPROJEKT Praha a.s.
nám. I. P. Pavlova 2/1718
120 00 Praha 2
www.metroprojekt.cz
info@metroprojekt.cz



Správa železniční dopravní cesty, státní organizace

ZHOTOVITEL: "SORUŽENÍ ČESKÝ TĚŠÍN - DĚTMOROVICE"
MORAVIA CONSULT Olomouc a.s. (VEDOUcí SDRUŽENÍ), SUDOP Brno spol. s r.o., METROPROJEKT Praha a.s.

HLAVNÍ INŽENÝR PROJEKTU: ING. PAVEL KUČERA

ODPOVĚDNÝ PROJ. OBJ. PS: NAVRHL. VYPRACOVAL: ING. PAVEL KUČERA

ODPOVĚDNÝ PROJ. OBJ. PS: NAVRHL. VYPRACOVAL: ING. PATRIK PLUSKAL

KRAJ: MORAVSKOSLEZSKÝ POKROVĚNÝ OÚ: ČESKÝ TĚŠÍN AŽ KARVINÁ

OBEC: ČESKÝ TĚŠÍN AŽ DĚTMOROVICE

ZAK. ČÍSLO MCO: 12 - 001 - 230 - PS

ÚČEL: PROJEKT

DATUM: ČERVEN 2015

FORMÁT: 12 x A4

MĚŘÍTKO: 1 : 1000

ČÁST: PRÍLOHA

C.2: 8

Koordinační situace stavby km 328,50-330,20