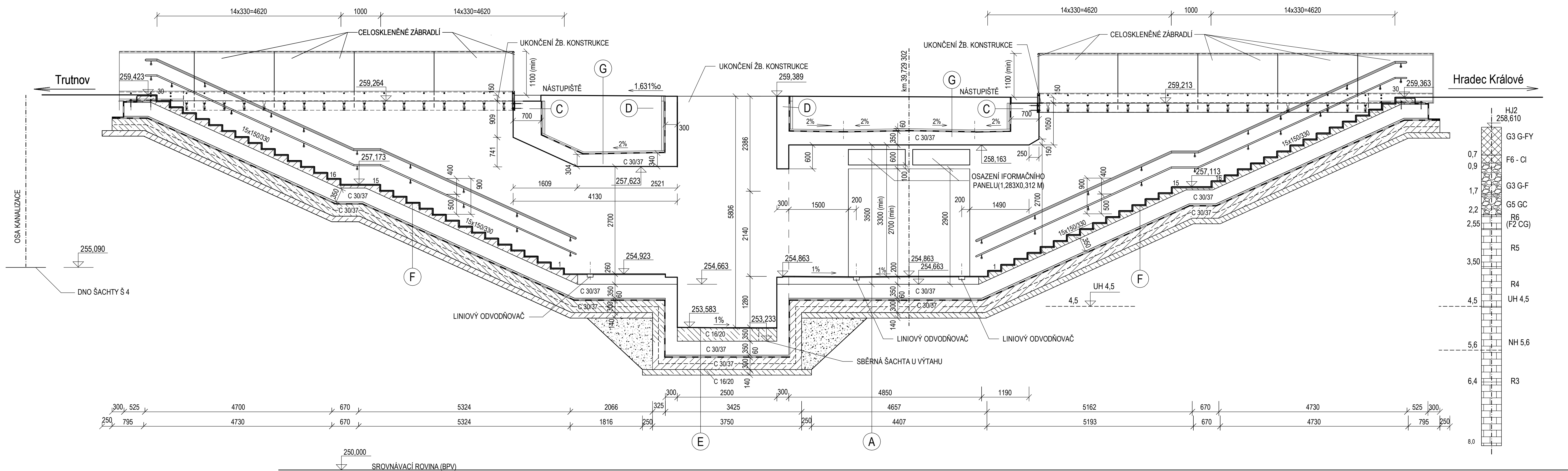


Řez schodištěm B-B M 1:50



- A**
- kamenná protiskluzová dlažba, tl. 20mm, 600x300mm, kladena "na sřiti"
 - flexibilní lepidlo na obklady a dlažby, tl. 10mm
 - spádový beton, tl. 170 mm - 155 mm, beton C 16/20 - XA1, XF3
 - 1x asfaltový penetrační nátěr (Ap) + 2x asfaltový nátěr (Aln)
 - spodní deska konstrukce C 30/37 - XC2, XF3, tl. 350 mm
 - tvrdá ochrana vyztužená KARI sítí 4/4 100/100
 - základová deska C 30/37 - XC2, XF3, tl. 50 mm
 - separační PE fólie
 - geotextilie min. 300 g/m²
 - izolace asfaltová modifikovaná pásavá proti tlakové vodě
 - základová deska C 30/37 - XC2, XF3, s KARI sítí (2x), tl. 300 mm
 - podkladní beton C 16/20 - X0, tl. cca. 140 - 300 mm

- E**
- bílá výmalba
 - spodní deska konstrukce C 30/37 - XC2, XF3, tl. 350 mm
 - tvrdá ochrana vyztužená KARI sítí 4/4 100/100
 - beton C30/37 - XF3, tl. 50 mm
 - separační PE fólie
 - geotextilie min. 300 g/m²
 - izolace asfaltová modifikovaná pásavá proti tlakové vodě
 - základová deska C 30/37 - XC2, XF3, s KARI sítí (2x), tl. 300 mm
 - podkladní beton C 16/20 - X0, tl. cca. 140 - 300 mm

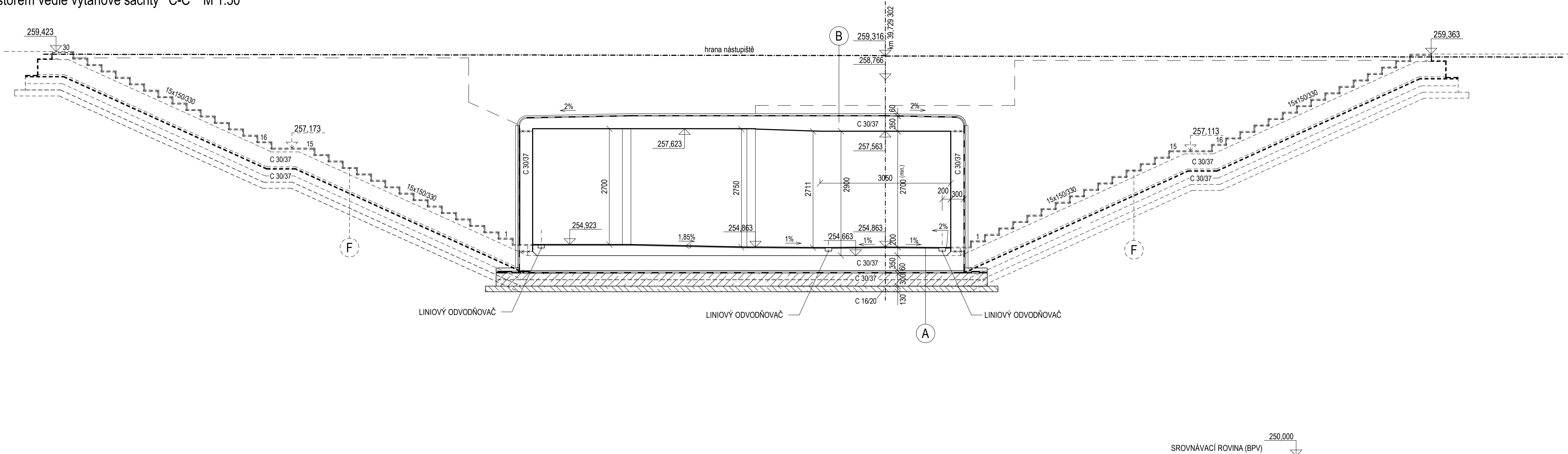
- C**
- hutněný zpeřný zásep za rubem konstrukce
 - geotextilie min. 300 g/m²
 - přízdívka v dolní části, nad ní extrudovaný polystyren tl. 50 mm
 - izolace asfaltová modifikovaná pásavá proti tlakové vodě
 - izolace položena do vany - po uvoření přízdívky
 - penetrační adhezivní nátěr na bázi nízko-viskózních pryskyřic
 - nosná konstrukce C 30/37 - XC2, XF3, tl. 300 mm, alt. 450 mm
 - keramický obklad příchytný flexibilním lepidlem na obklady a dlažby, max. tl. 25mm, 600x300 alt. 400x200 na ležato kladeno "na sřiti"

- D**
- hutněný zpeřný zásep za rubem konstrukce
 - geotextilie min. 300 g/m²
 - přízdívka v dolní části, nad ní extrudovaný polystyren tl. 50 mm
 - izolace asfaltová modifikovaná pásavá proti tlakové vodě
 - izolace položena do vany - po uvoření přízdívky
 - penetrační adhezivní nátěr na bázi nízko-viskózních pryskyřic
 - nosná konstrukce C 30/37 - XC2, XF3, tl. 300 mm
 - bílá výmalba

- F**
- nástupnice a podstupnice - kamenná protiskluzová dlažba, tl. 20mm na celou šířku schodů, ramene, alt. 1/3 - 2/3 prostřídá se "vačbu"
 - flexibilní lepidlo na obklady a dlažby, tl. 10mm
 - schodišťové stupně beton C25/30
 - 1x asfaltový penetrační nátěr (Ap) + 2x asfaltový nátěr (Aln)
 - spodní deska konstrukce C 30/37 - XC2, XF3, tl. 350 mm
 - tvrdá ochrana vyztužená KARI sítí 4/4 100/100
 - beton C30/37 - XF3, tl. 50 mm
 - separační PE fólie
 - geotextilie min. 300 g/m²
 - izolace asfaltová modifikovaná pásavá proti tlakové vodě
 - základová deska C 30/37 - XC2, XF3, s KARI sítí (2x), tl. 300 mm
 - podkladní beton C 16/20 - X0, tl. cca. 140 - 300 mm

- G**
- vrstvy nástupní
 - tvrdá ochrana vyztužená KARI sítí 4/4 100/100
 - beton C30/37 - XF3, tl. 50 mm
 - separační PE fólie
 - geotextilie min. 300 g/m²
 - izolace asfaltová modifikovaná pásavá proti tlakové vodě
 - pinopliónový spoj s podkladem
 - penetrační adhezivní nátěr na bázi nízko-viskózních pryskyřic
 - nosná konstrukce C 30/37 - XC2, XF3, tl. 350 mm
 - optické vyrovnaní přestěrkováním + bílá výmalba

Řez prostorem vedle výtahové šachty C-C M 1:50



			ČÍSLO SOUPRAVY:
PO PŘIPOMÍNKOVÉM ŘÍZENÍ			
REVIZE Č.	DATUM	ZMĚNA	

MCO MORAVIA CONSULT Olomouc a.s.		tel.: +420 585 570 444 IDB: kyeimnd e-mail: moravia@moravia.cz http://www.moravia.cz
LEGIONÁRSKÁ 1085/8, 779 00 Olomouc		

PRODEX spol. s r.o.		tel.: +420 277 007 726
PERUCKÁ 2461/5, 120 00 Praha 2		e-mail: info@prodex-cz.eu http://www.prodex-cz.eu

OBJEDNATEL		SZDC Správa železniční dopravní cesty, státní organizace	
v zastoupení: SZDC, s.o., Stavební správa východ, Nerudova 1, 772 58 Olomouc			
ZHOTOVITEL		Společnost pro „Rekonstrukci žst. Jaroměř“ MORAVIA CONSULT Olomouc a.s. (VEDOUČÍ SDRUŽENÍ), PRODEX spol. s r.o. organizační složka	
HLAVNÍ INŽENÝR PROJEKTU		ING. JIŘÍ PARMA	G. REDITEL MORAVIA CONSULT Olomouc a.s. ING. VACLAV KRATOCHVIL
ODPOVĚDNÝ PROJ. OBJ., PS		NAVŘHL. VYPRACOVAL	KONTROLOVAL
ING. VLADIMÍR KRÁČ		ING. VLADIMÍR KRÁČ	ING. JAN BLAŽEK
KRAJ: KRÁLOVÉHRADECKÝ		POVĚŘENÝ OÚ: JAROMĚŘ	OBEC: JAROMĚŘ
"Rekonstrukce žst. Jaroměř"		ZAK. ČÍSLO MCO	16 - 077 - 231-PS
		ÚČEL	PROJEKT
		DATUM	SRPEN 2017
		FORMÁT	12 A4
		MĚŘITKO	1:50
SO 11-19-02 Žst. Jaroměř, podchod v km 39,729		ČÁST	POŘ.Č.
Řezy schodištěm a prostorem vedle výtahu na nástupišti č. 2		E.1.4	2.6.6