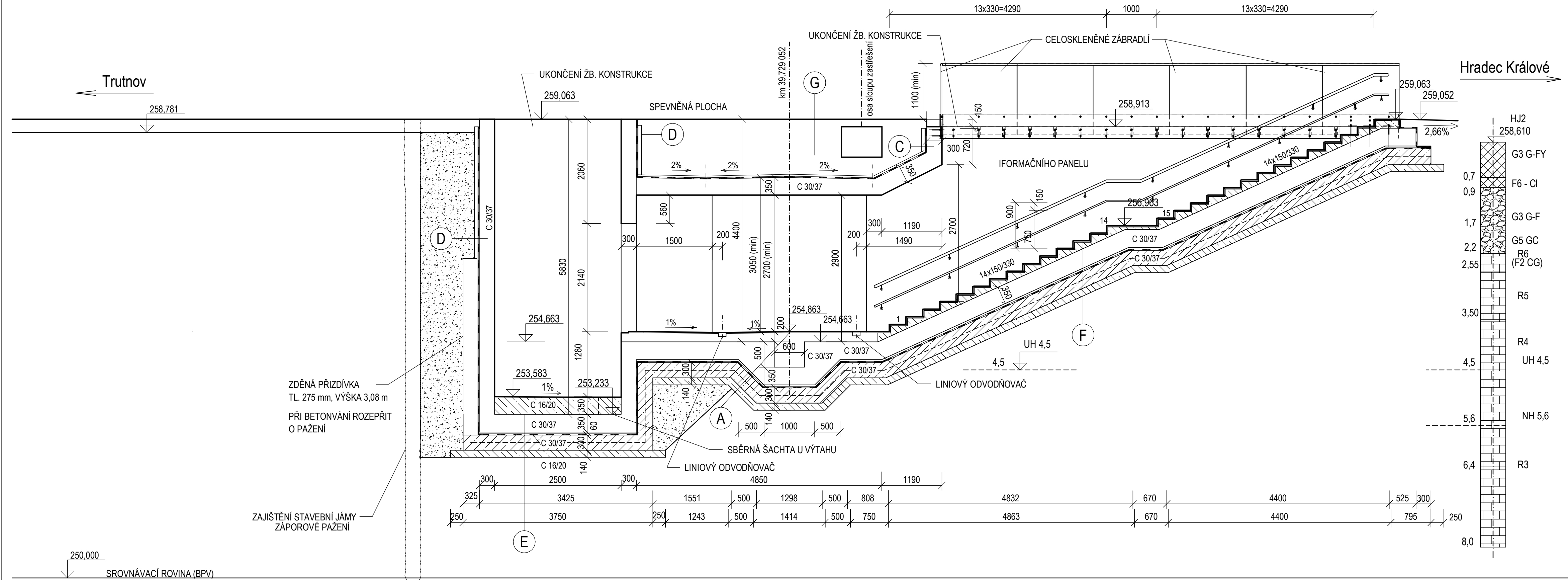


Řez schodištěm při výpravní budově cez zbernou šachtu D-D M 1:50



- A**
- kamenná protisklizová dlažba, tl. 20mm, 600x300mm, kladená "na stříh"
  - flexibilní lepidlo na obklady a dlažby, tl. 10mm
  - spádový beton, tl. 170 mm - 155 mm, beton C 16/20 - XA1, XF3
  - 1x asfaltový penetrační nátěr (Alp) + 2x asfaltový nátěr (Aln)
  - spodní deska konstrukce C 30/37 - XC2, XF3, tl. 350 mm
  - tvrdá ochrana vyztužená sKARI síti 4/4 100/100
  - beton C30/37 - XF3, tl. 50 mm
  - separační PE folie
  - geotextilie min. 300 g/m<sup>2</sup>
  - izolace asfaltová modifikovaná pásová proti tlakové vodě
  - základová deska C 30/37 - XC2, XF3, s KARI síti (2x), tl. 300 mm
  - podkladní beton C 16/20 - X0, tl. cca. 140 - 300 mm

- (E)**
- bílá výmalba
  - spodní deska konstrukce C 30/37 - XC2, XF3, tl. 350 mm
  - tvrdá ochrana vyztužená KARI sítí 4/4 100/100
  - beton C30/37 - XF3, tl. 50 mm
  - separační PE folie
  - geotextilie min. 300 g/m<sup>2</sup>
  - izolace asfaltová modifikovaná pásová proti tlakové vodě
  - základová deska C 30/37 - XC2, XF3, s KARI sítí (2x), tl. 300 mm
  - podkladní beton C 16/20 - X0, tl. cca. 140 - 300 mm

- nástupnice a podstupnice - kamenná protiskluzová dlažba, tl. 20mm  
 na celou šířku schodu, ramene, atř. 1/3 - 2/3 prostřít na "vazbu"  
 - flexibilní lepidlo na obklady a dlažby, tl. 10mm  
 - schodišťové stupně beton C25/30  
 - 1x asfaltový penetrační nátěr (Alp) + 2x asfaltový nátěr (Aln)  
 - spodní deska konstrukce C 30/37 - XC2, XF3, tl. 350 mm  
 - tvrdá ochrana vyztužená KARI sítí 4/4 100/100  
 beton C30/37 - XF3, tl. 50 mm  
 - separační PE folie  
 - geotextilie min. 300 g/m<sup>2</sup>  
 - izolace asfaltová modifikovaná pásová proti stékající vodě  
 - základová deska C 30/37 - XC2, XF3, s KARI sítí (2x), tl. 300 mm  
 - podkladní beton C 16/20 - X0, tl. cca. 140 - 300 mm

- hutľný zptňný zášyp za rubem konštrukce
- geotextilie min. 300 g/m<sup>2</sup>
- prídržka v dolní časti, nad ní extrudovaný polystyren tl. 50 mm
- izolace asfaltová modifikovaná pásová proti tlakové vode
- izolace položená do vany - po úroveň přídržky
- penetračné adhezívny náter na bázi nízko-viskózných pryskyříc
- nosná konštrukcia C 30/37 - XC2, XF3, t. 300 mm, alt. 450 mm
- keramický obklad prychčev flexibilním lepidlem na obklady a dlažby, max. tl. 25mm, 600x300 alt. 400x200
- na ležato kladené "na stříh"

- **G**
  - vrstvy nástupů
  - tvrdá ochrana vyztužená KARI sítí 4/4 100/100
  - beton C30/37 - XF3, tl. 50 mm
  - separační PE folie
  - geotextilie min. 300 g/m<sup>2</sup>
  - izolace asfaltová modifikovaná pásová proti stékající vodě - plošnoplošný spoj s podkladem
  - penetrace adhezní nátěr na bázi nízko-viskózních pryskyřic
  - nosná konstrukce C 30/37 - XC2, XF3, tl. 350 mm
  - optické vyrovnání přestěrkováním + bílá výmalba

- D**
- hutnění zpětný zárys za rubem konstrukce
  - geotextilie min. 300 g/m<sup>2</sup>
  - přídržka v dolní části, nad ní extrudovaný polystyren tl. 50 mm
  - izolace asfaltová modifikovaná pásava proti stékající vodě - plnoplošný spoj s podkladem
  - penetrační adhezivní náter na bázi nízko-viskózních pryskyřic
  - nosná konstrukce C 30/37 - XC2, XF3, tl. 300 mm
  - bílá výmalba

