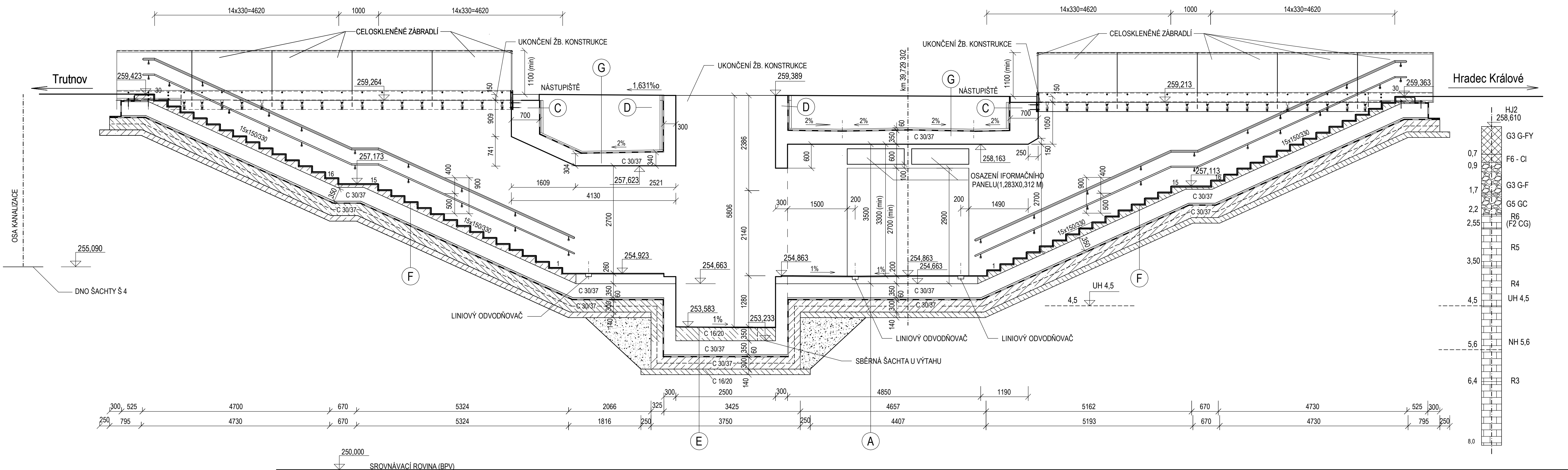


Řez schodištěm B-B M 1:50



- A**
- kamenná protiskluzová dlažba, tl. 20mm, 600x300mm, kladena "na stříh"
 - flexibilní lepidlo na obklady a dlažby, tl. 10mm
 - spádový beton, tl. 170 mm - 155 mm, beton C 16/20 - XA1, XF3
 - 1x asfaltový penetrační nátěr (Alp) + 2x asfaltový nátěr (Aln)
 - spodní deska konstrukce C 30/37 - XC2, XF3, tl. 350 mm
 - tvrdá ochrana vyztužená KARI sítí 4/4 100/100
 - základová deska C 30/37 - XF3, tl. 50 mm
 - separační PE fólie
 - geotextilie min. 300 g/m²
 - izolace asfaltová modifikovaná pásavá proti tlakové vodě
 - beton C30/37 - XF3, tl. 50 mm
 - podkladní beton C 16/20 - X0, tl. cca 140 - 300 mm

- E**
- bitlá výmalba
 - spodní deska konstrukce C 30/37 - XC2, XF3, tl. 350 mm
 - tvrdá ochrana vyztužená KARI sítí 4/4 100/100
 - beton C30/37 - XF3, tl. 50 mm
 - separační PE fólie
 - geotextilie min. 300 g/m²
 - izolace asfaltová modifikovaná pásavá proti tlakové vodě
 - základová deska C 30/37 - XC2, XF3, s KARI sítí (2x), tl. 300 mm
 - podkladní beton C 16/20 - X0, tl. cca 140 - 300 mm

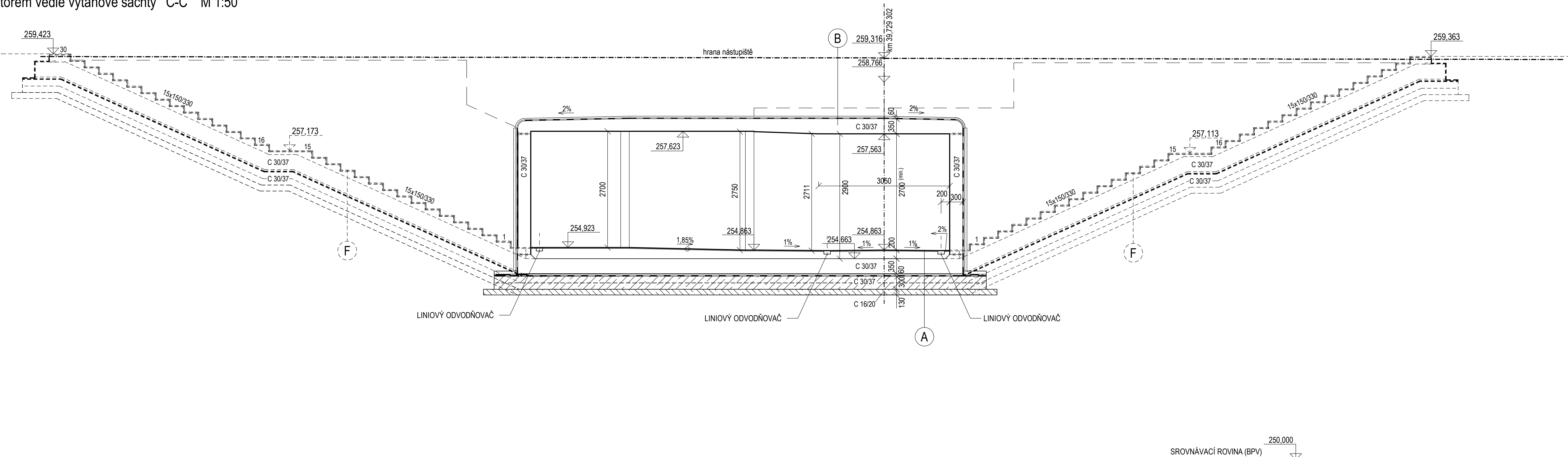
- C**
- hutinný zpevněný zárys za rubem konstrukce
 - geotextilie min. 300 g/m²
 - přízdívka v dolní části, nad ní extrudovaný polystyren tl. 50 mm
 - izolace asfaltová modifikovaná pásavá proti tlakové vodě
 - izolace podobná do vany - po uvození přízdívky
 - penetrační adhezivní nátěr na bázi nízko-viskózních pryskyřic
 - nosná konstrukce C 30/37 - XC2, XF3, tl. 300 mm, alt. 450 mm
 - keramický obklad přichycen flexibilním lepidlem na obklady a dlažby, max. tl. 25mm, 600x300 alt. 400x200 na ležato kladeno "na stříh"

- D**
- hutinný zpevněný zárys za rubem konstrukce
 - geotextilie min. 300 g/m²
 - přízdívka v dolní části, nad ní extrudovaný polystyren tl. 50 mm
 - izolace asfaltová modifikovaná pásavá proti stékající vodě - plinopropustný spoj s podkladem
 - penetrační adhezivní nátěr na bázi nízko-viskózních pryskyřic
 - nosná konstrukce C 30/37 - XC2, XF3, tl. 300 mm
 - bitlá výmalba

- F**
- nástupnice a podstupnice - kamenná protiskluzová dlažba, tl. 20mm na celou šířku schodiště, ramene, alt. 1/3 - 2/3 prostředků na "vazbu"
 - flexibilní lepidlo na obklady a dlažby, tl. 10mm
 - schodišťové stupně beton C25/30
 - 1x asfaltový penetrační nátěr (Alp) + 2x asfaltový nátěr (Aln)
 - spodní deska konstrukce C 30/37 - XC2, XF3, tl. 350 mm
 - tvrdá ochrana vyztužená KARI sítí 4/4 100/100
 - beton C30/37 - XF3, tl. 50 mm
 - separační PE fólie
 - geotextilie min. 300 g/m²
 - izolace asfaltová modifikovaná pásavá proti stékající vodě
 - základová deska C 30/37 - XC2, XF3, s KARI sítí (2x), tl. 300 mm
 - podkladní beton C 16/20 - X0, tl. cca 140 - 300 mm

- G**
- vrstvy nástupní
 - tvrdá ochrana vyztužená KARI sítí 4/4 100/100
 - beton C30/37 - XF3, tl. 50 mm
 - separační PE fólie
 - geotextilie min. 300 g/m²
 - izolace asfaltová modifikovaná pásavá proti stékající vodě - plinopropustný spoj s podkladem
 - penetrační adhezivní nátěr na bázi nízko-viskózních pryskyřic
 - nosná konstrukce C 30/37 - XC2, XF3, tl. 350 mm
 - optické vyrovnání přestěrkováním + bitlá výmalba

Řez prostorem vedle výtahové šachty C-C M 1:50



			ČÍSLO SOUPRAVY:
PO PŘIPOMÍNKOVÉM ŘÍZENÍ			
REVIZE Č.	DATUM	ZMĚNA	

MCO MORAVIA CONSULT Olomouc a.s.
LEGIONÁRSKÁ 1085/8, 779 00 Olomouc
tel.: +420 585 570 444
IDS: kyselind
e-mail: moravia@moravia.cz
http://www.moravia.cz

PRODEX spol. s r.o.
PERUCKÁ 2461/5, 120 00 Praha 2
tel.: +420 277 007 726
e-mail: info@prodex-cz.eu
http://www.prodex-cz.eu

OBJEDNATEL SZDC Správa železniční dopravní cesty, státní organizace v zastoupení: SZDC, s.o., Stavební správa východ, Nerudova 1, 772 58 Olomouc	
ZHOTOVITEL Společnost pro Rekonstrukci žst. Jaroměř MORAVIA CONSULT Olomouc a.s. (VEDOUČÍ SDRUŽENÍ), PRODEX spol. s r.o., organizační složka	
HLAVNÍ INŽENÝR PROJEKTU ING. JIŘÍ PARMA	ŘEDITEL MORAVIA CONSULT Olomouc a.s. ING. VÁCLAV KRATOCHVÍL
ODPOVĚDNÝ PROJ. OBJ. PS ING. VLADIMÍR KRÁČ	NAVRHL. VYPRACOVAL KONTROLOVAL ING. JAN BLÁŽEK
KRAJ: KRÁLOVÉHRADECKÝ	POVĚŘENÝ OÚ: JAROMĚŘ
OBEC: JAROMĚŘ	
ZAK. ČÍSLO MCO 16 - 077 - 231-PS	
ÚČEL PROJEKT	
DATUM SRPEN 2017	
FORMÁT 12 A4	
MĚŘÍTKO 1:50	
ČÁST	
E.1.4	
2.6.5	