

Označení traťového def.úseku

C62000

Jaroměř - Trutnov hlavní nádraží

km od 35.101 do 46.853

kolej A: od km do km řád

39.249	39.317	0
39.317	39.323	0
39.323	39.356	0
39.356	46.853	0

kolej A: 47.756

kolej A:

od km	do km	V	V130	V150	Vk
39.249	40.449	80	-	-	-
0.271	0.879	70	-	-	-
0.879	1.300	80	-	-	-
1.300	1.980	75	80	-	-
1.980	5.117	100	-	-	-
5.117	5.976	90	95	-	-
5.976	11.522	100	-	-	-
11.522	11.818	80	-	-	-
11.818	12.583	60	-	-	-
12.583	13.200	80	-	-	-
13.200	15.622	90	100	-	-
15.622	17.890	85	90	-	-
17.890	18.910	70	-	-	-
18.910	20.205	80	-	-	-
20.205	20.575	75	80	-	-
20.575	21.695	80	-	-	-
21.695	22.203	75	80	-	-
22.203	22.933	80	-	-	-
22.933	24.830	85	90	-	-
24.830	25.192	80	85	-	-
25.192	28.649	85	90	-	-
28.649	29.131	75	80	-	-
29.131	33.517	80	-	-	-
33.517	35.050	75	80	-	-
35.050	35.880	70	-	-	-
35.880	37.428	80	-	-	-
37.428	38.080	75	80	-	-
38.080	39.429	80	-	-	-
39.429	39.735	70	75	-	-
39.735	40.669	75	80	-	-
40.669	42.209	80	-	-	-
42.209	42.743	75	80	-	-
42.743	45.097	100	-	-	-
45.097	45.489	90	-	-	-
45.489	45.765	80	-	-	-
45.765	46.314	75	80	-	-
46.314	46.853	80	-	-	-

kolej A: od km do km tun

39.249	0.271	22.5
0.271	46.853	20.0

identifikátor supertrasy: N651021 1

uživatelské označení: Jaromer-Trutnov hl.n.

Kolej / pás	Soustava						
	R65	UIC60	S49	T	A	XA	Ostatní
A / L	3.604	1.485	42.643	0.024			
A / P	3.604	1.485	42.643	0.024			
B / L							
B / P							

[illegible]

Legenda

Označení tvaru kolejnic

R65

49E1

T

oranžová

zelená

fialová

A

XA

60E1,60E2

modrá

červená

hnědá

ostatní slabší než 34kg/m

žlutá

Neuvedené tvary kolejnic se barevně označí dle hmotnostně nejbližší kategorie

Absorbéry

(typ Vossloh I a II, Corus, Jiné - V1,V2,CO,J)

Silnější čára na vnitřní hraně (dle koleje blíže ose staničení)

obdelníka tvaru svršku v barvě odpovídající tvaru svršku.

Označení mostů

stanič.středu ve tvaru vypoč.střed / EKM, nebo naopak(EKM červeně vždy blíže mostu) příklad: mmm / **kkk.mmm**

pod 50 m nad 50 m

bez průb.kol.lože

s průb.kol.ložem

ocel bez průb.kol.lože

ocel s průb.kol.ložem

Označení propustků

stanič.středu ve tvaru vypoč.střed / EKM, nebo naopak(EKM červeně vždy blíže propustku) příklad: mmm / **kkk.mmm**

propustek

Označení tunelů

s **číslem** a se staničením začátku a konce

tunel

Označení přejezdů

P55664...číslo přejezdu červené, stanič.středu ve tvaru vypoč.střed/EKM, nebo naopak(EKM vždy blíže přejezdu červené) příklad: mmm /**kkk.mmm**

přejezd

Označení návěstidel

se staničením

návěstidlo na stožáru

a na krakorci

návěstidlo na návěstní lávce

Označení dilatačních zařízení

se staničením

dilatační zařízení

Označení kolejnic. mazníků

se staničením

mechanický

elektrický

jiný

maže pásy: pravý, levý, oba:

Magnetický informační bod

Balízová skupina

Magnet.značka pro měř.vozy

Popis rychlosti

dle TTP **V/V130 /V150 /Vk**

Vpro hnací vozidla skupiny přechodnosti 1 a 2
V130 /V150 pro vozidla vyhovující provozu s nedostatkem převýšení 130/150 mm
Vk pro vozidla s naklápěcími skříněmi

Tvary směrových poměrů

přímá

kružnicový oblouk pravý bez přechodnic

pravý oblouk s jednou přechodnicí

pravý oblouk s dvěma přechodnicemi

složený oblouk pravý bez mezilehlých přechodnic

složený oblouk pravý mezilehlá přechodnice s rostoucí křivostí

složený oblouk pravý mezilehlá přechodnice s klesající křivostí

složený oblouk levý mezilehlá přechodnice s rostoucí křivostí

složený oblouk levý mezilehlá přechodnice s klesající křivostí

Označení zastávky

se staničením
začátku a konce nástupiště

120138 Horní Pohled

umístění nástupiště vlevo
ve směru staničení

120138 Horní Pohled

umístění nástupiště vpravo
ve směru staničení

Označení stanice

bez staničení

1201T1 zst. Světlá nad Sázavou

Typy kolejnicových podpor

- PR pražce
- MO mostnice, pozednice
- PM podélné pod. na mostě
- PJ podélné podpory jiné
- PD pevná jízdní dráha
- PU přímé uložení
- DP dělené pražce
- Jl jiné

Podpražcové podložky

Silná modrá čára na spod.hraně oblasti kolej.podpory. Popis nad čarou kol.podpory doplněn o podpr.podložky MAT/TUH

- MATERIÁL
- PU polyuretan
- PR pryž
- EL EVA (Lupolen)
- SM směs
- J jiný

TUHOST

- H homogenní
- S smíšená

Označení pražců

PRAŽCE DŘEVĚNÉ-TYP

- D dub
- B buk
- TOS tvrdý ostatní
- MEK měkký
- LEP lepený
- DRC z dřevních částic
- T tropické dřeviny

PRAŽCE BETONOVÉ-TYP

- B91S betonový B91S
- B91P betonový B91P
- B91 betonový B91
- U94 betonový U94
- B70 betonový B70
- PBN betonový PBN
- PB3 betonový PB3
- PB2 betonový PB2
- SB8 betonový SB8, SB8P
- SB6 betonový SB6
- SB5 betonový SB5
- SB3/4 betonový SB3/4
- VUS betonový VUS
- DT8 betonový Dosta T8
- DT5 betonový Dosta T5
- DZP10 betonový DZP10T5
- PAB betonový PAB
- OSTP ostatní bet. příčné
- VPS výhybkový žPSV
- UVAR výhybkový ÚVAR
- OSTV ost. bet. výhybkové

PRAŽCE OCELOVÉ-TYP

- I s izolací
- B bez izolace
- Y tvaru Y

Zvýraznění začátku či konce trasy

nejsou-li v obou kolejích stejné

Oblast s koeficientem

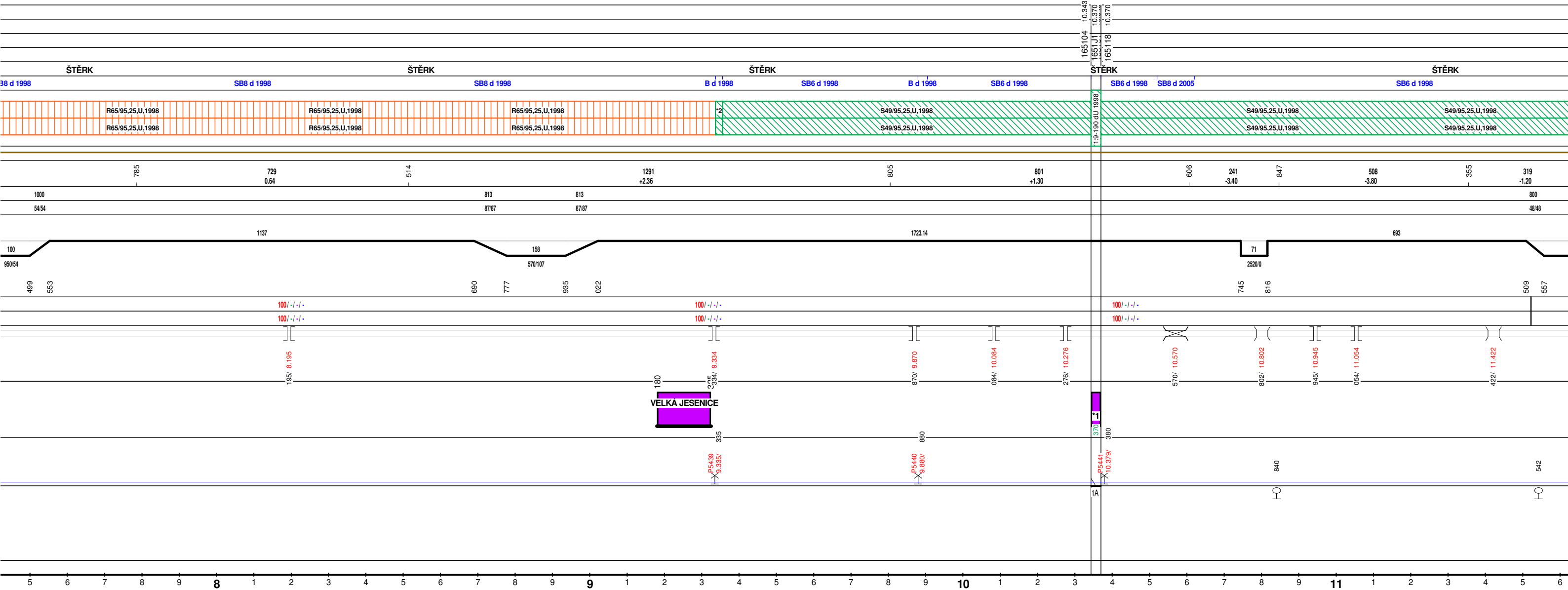
kontrakce/dilatace

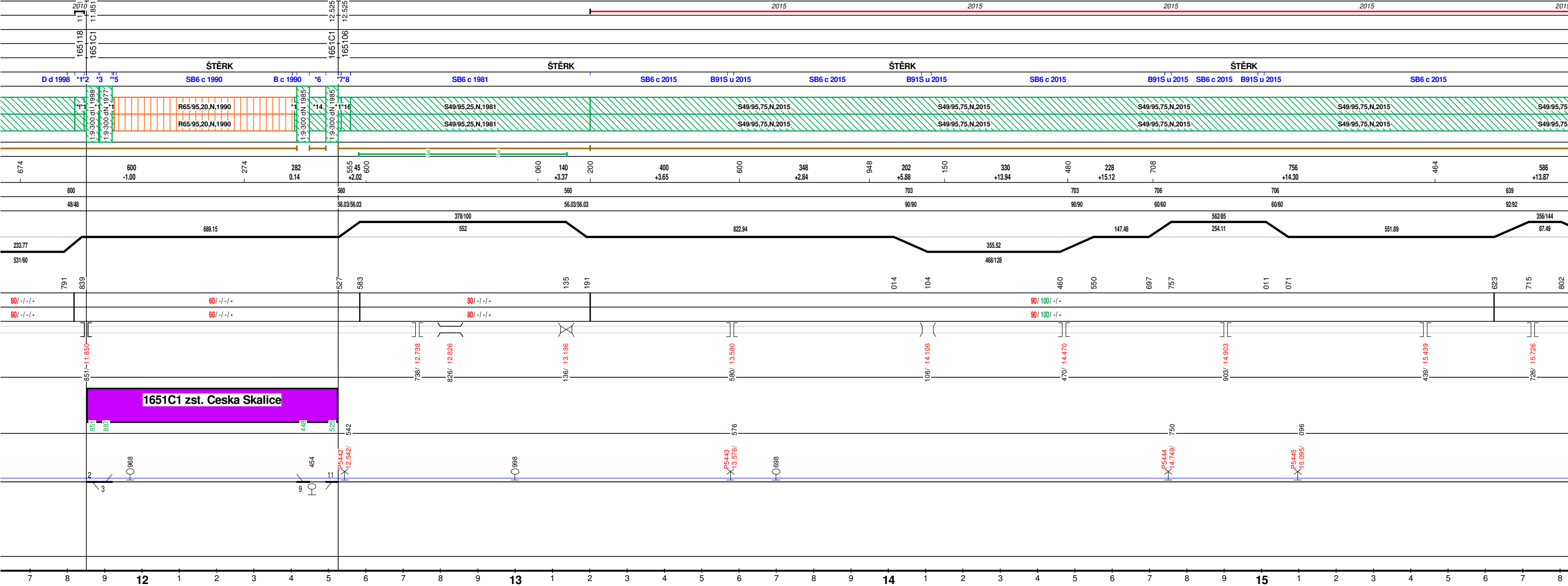
0.998

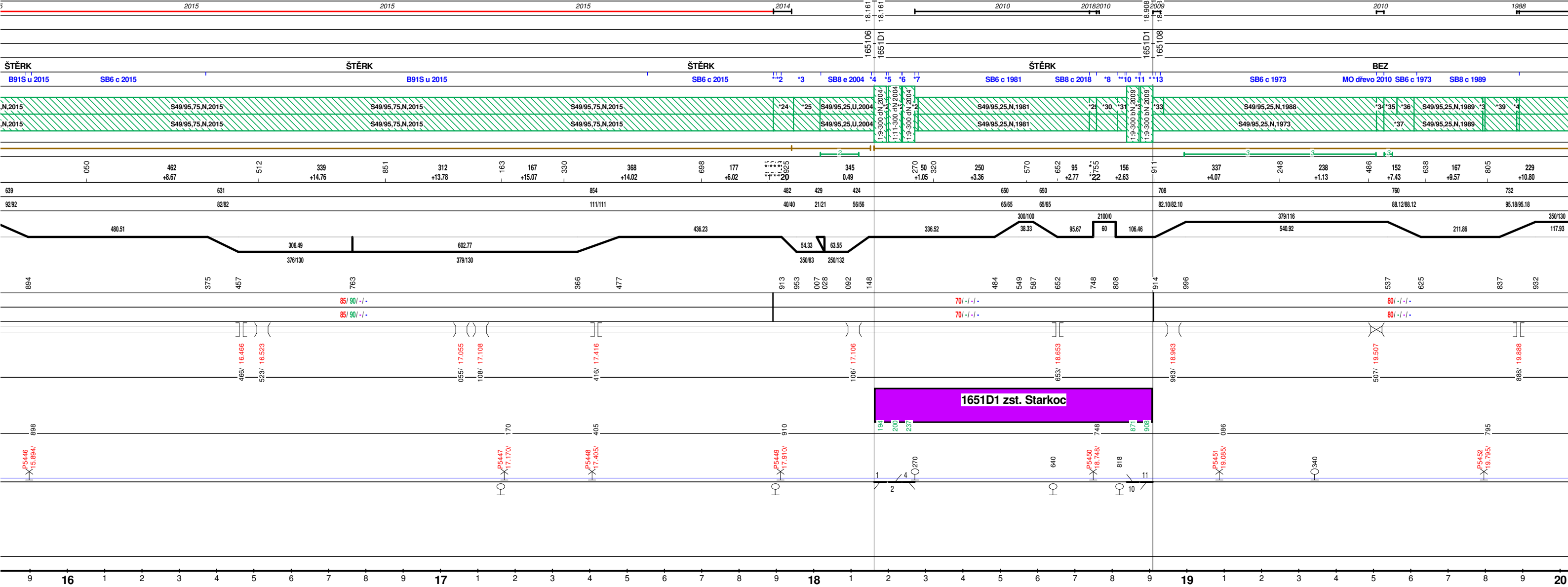
Označení vztažné koleje

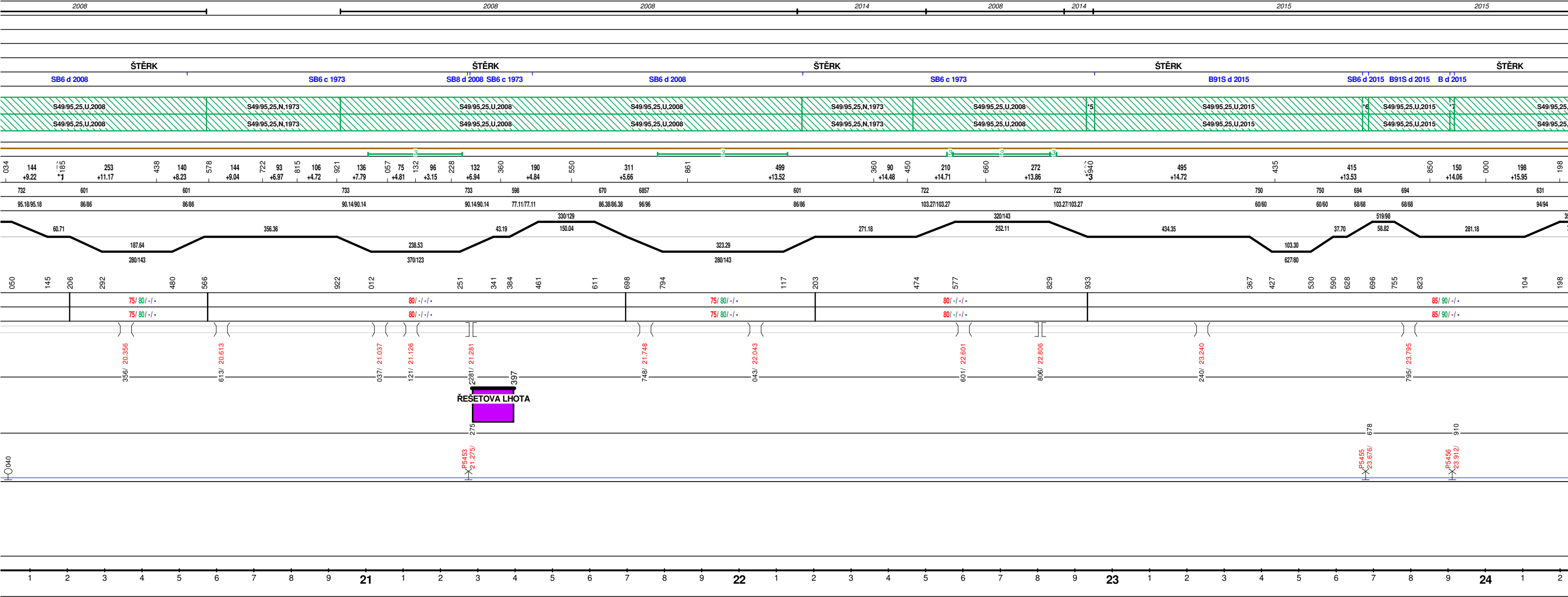
Kolej A	Souvislé práce(novostavba, modernizace, optimalizace, rekonstrukce, oprava, údržba, likvidace)	
	Poslední modernizace či rekonstrukce	
	Zkušební úseky	
	Přidržné kolejnice	
	Druh kolejového lože	
	Kolejnicové podpory - druh, rozdělení, rok zprovoznění, podpražcové podložky (typ, tuhost)	
	Kolejnice	tvar / jakost, délka kolejových polí
	Výhybky	materiál-nový,užitý,rok zprovoznění poměr a poloměr odbočné větve nebo úhel odbočení materiál-nový, užitý, rok zprovoznění
	Absorbéry	
	Bezстыková kolej, úsek s pražcovými kotvami	
	Sklonové poměry	staničení, délka v m sklon v promilích
	Součinitel sklonu vzestupnice 'n'	
	Délka přechodnice / vzestupnice v m	
	Směrové poměry	poloměr / převýšení pravého oblouku délka kružnicové části pravého oblouku, délka přímé délka kružnicové části levého oblouku poloměr / převýšení levého oblouku staničení ZP, ZO, KO, KP, BO
Rychlosti ve správném směru dle TTP (V/V130/V150/Vk)		
Rychlosti v opačném směru dle TTP (V/V130/V150/Vk)		
Mosty, tunely, propustky		
staničení středu mostu nebo propustku nebo portálů tunelu, červeně evid.KM a číslo tunelu		
staničení nástupišť v zastávkách		
Stanice, zastávky-nástupišťě		
Staničení výhybek		
Počátky balízových skupin, vztažných bodů magnet.značek a IB		
Staničení magnet.značek a IB - kolej A		
Staničení návěstidel a přejezdů (číslo, evid.KM/KM středu) - kolej A		
Nastavení vztažnosti koleje A v supertrasách.		
Výhybky,DZ v hlavní koleji, návěstidla, přejezdy, kolejnicové mazníky		
Nastavení vztažnosti koleje B v supertrasách.		
Staničení návěstidel a přejezdy (číslo, KM středu/evid.KM) kolej B		
Staničení magnet.značek a IB - kolej B		
Počátky balízových skupin, vztažných bodů magnet.značek a IB		
Osová vzdálenost koleje A a B v m		
Staničení v km, abnormální hektometry		

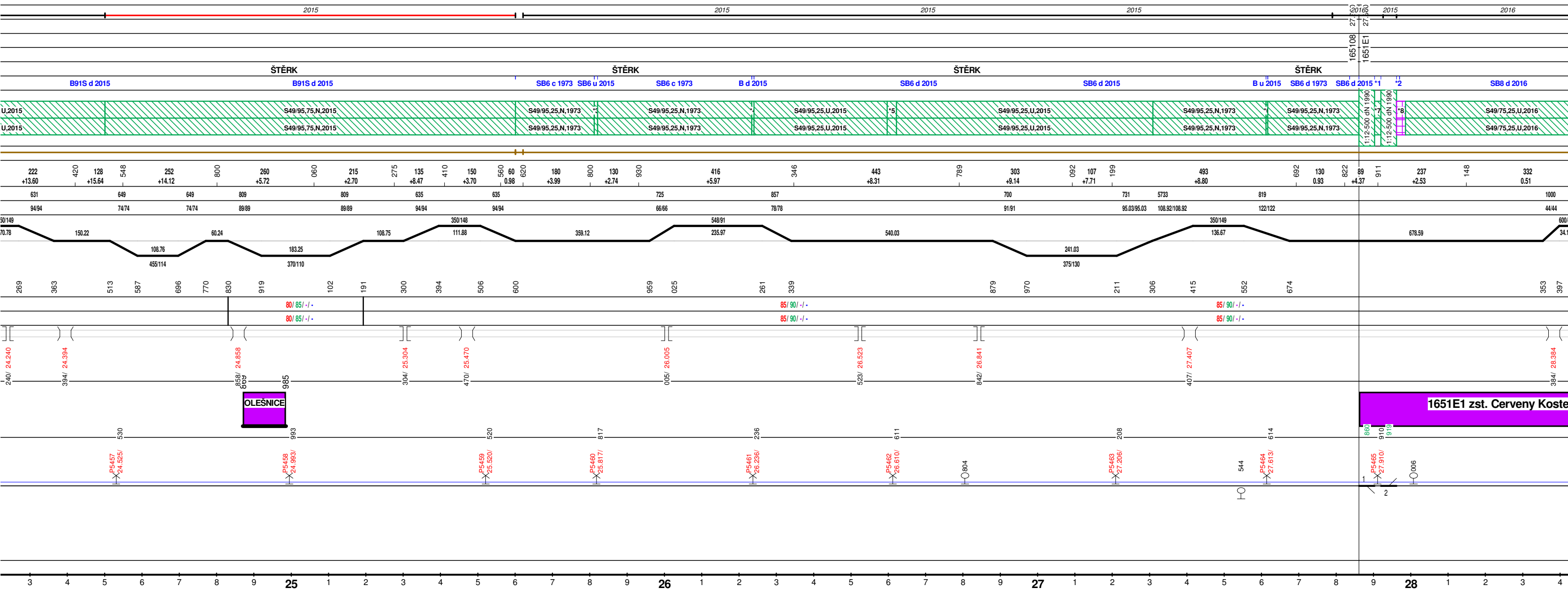


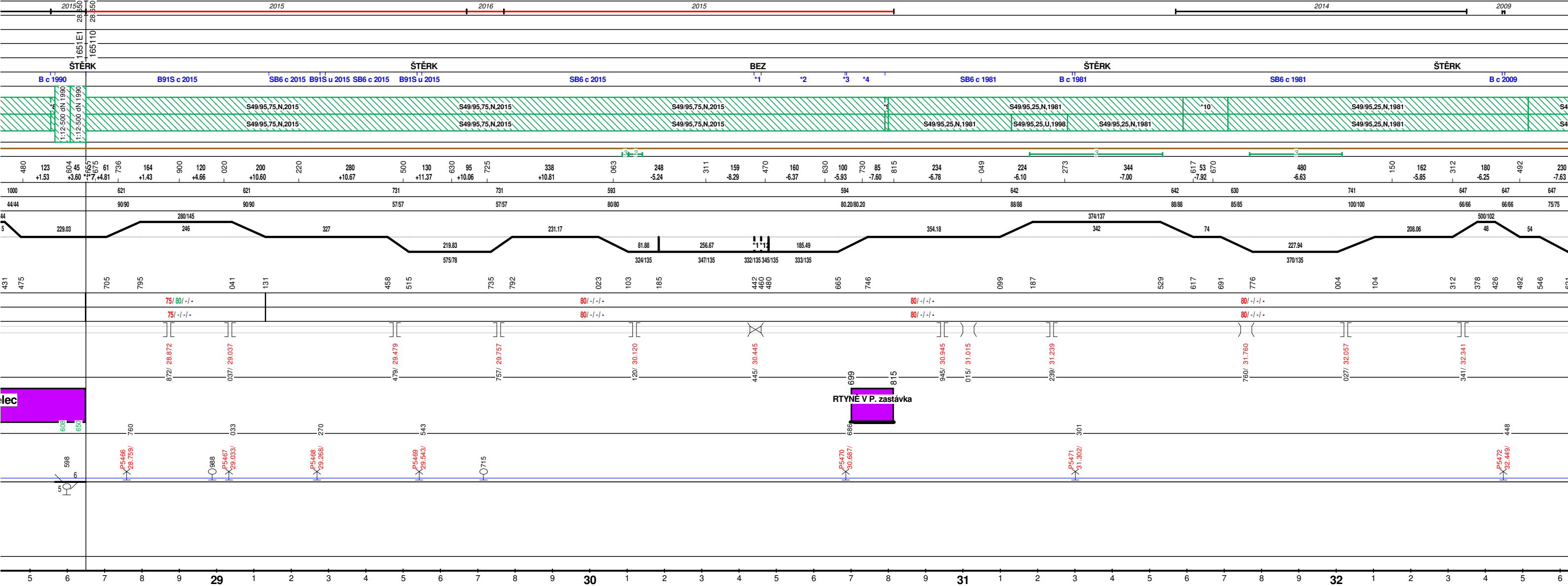


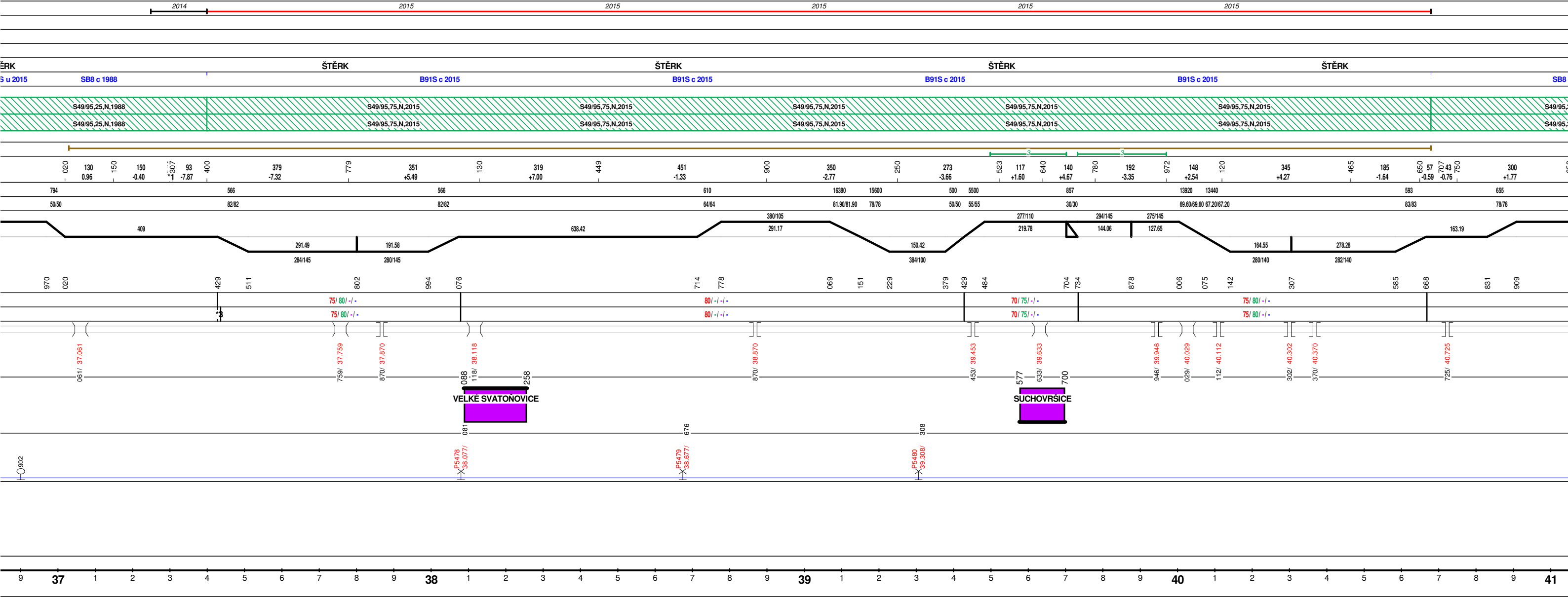


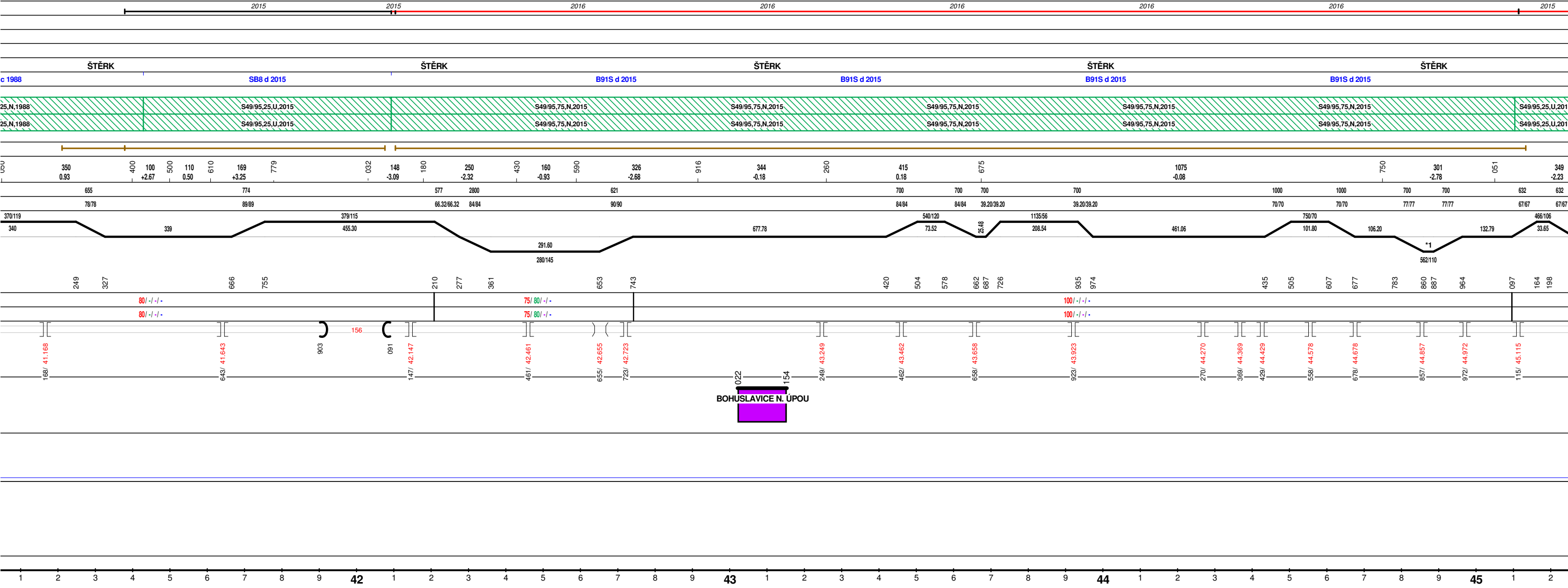












Nezobrazené údaje (*) - kolej A

1/ 1	39.317 - 39.323	VPS u 2019, zprůj:21. 10. 2019, délka:6.00,
1/ 2	39.356 - 39.364	VPS u 2019, zprůj:21. 10. 2019, délka:8.00,
1/ 3	39.407 - 39.417	VPS u 2019, zprůj:21. 10. 2019, délka:10.00,
1/ 4	39.471 - 39.481	VPS u 2019, zprůj:21. 10. 2019, délka:10.00,
1/ 5	40.028 - 40.030	VPS u 2019, zprůj:21. 10. 2019, délka:2.00,
1/ 6	40.030 - 40.108	B91S u 2019, zprůj:21. 10. 2019, délka:78.00,
1/ 7	40.108 - 40.114	VPS u 2019, zprůj:21. 10. 2019, délka:6.00,
1/ 8	40.157 - 40.169	VPS u 2019, zprůj:14. 12. 2019, délka:12.00,
1/ 9	40.223 - 40.232	VPS u 2019, zprůj:14. 12. 2019, délka:9.00,
1/ 10	40.232 - 40.398	B91S u 2019, zprůj:14. 12. 2019, délka:166.00,
1/ 11	40.398 - 40.406	VPS u 2019, zprůj:14. 12. 2019, délka:8.00,
1/ 12	0.271 - 0.276	VPS u 2019, zprůj:21. 12. 2019, délka:5.00,
1/ 13	1.123 - 1.265	MO dřevo 1997, zprůj:30. 09. 1997, délka:142.00,
1/ 14	1.265 - 1.275	B d 1997, zprůj:30. 09. 1997, délka:10.00,
1/ 15	2.568 - 2.578	B d 2019, zprůj:01. 11. 2019, délka:10.00,
1/ 16	2.578 - 2.583	SB8 d 1997, zprůj:30. 09. 1997, délka:5.00,
1/ 17	1601DA 1601DA	zst. Jaromer
1/ 18	39.249 - 39.263	UIC602/95,14,N,2019, UIC602 , L P
1/ 19	39.317 - 39.323	UIC602/95,6,N,2019, UIC602 , L P
1/ 20	39.356 - 39.364	UIC602/95,8,N,2019, UIC602 , L P
1/ 21	39.407 - 39.417	UIC602/95,10,N,2019, UIC602 , L P
1/ 22	40.028 - 40.114	UIC602/120,50,N,2019, UIC602 , L P
1/ 23	40.157 - 40.169	UIC602/120,12,N,2019, UIC602 , L P
1/ 24	0.556 - 0.568	S49/95,12,U,2015, S49 , L P
1/ 25	2.561 - 2.586	S49/95,25,N,2019, S49 , L P
1/ 26	1.097 - 1.117	, délka kruž. části 20.42
2/ 1	4.214 - 4.335	SB6 d 1997, zprůj:30. 09. 1997, délka:121.00,
2/ 2	4.335 - 4.351	SB8 d 2018, zprůj:10. 08. 2018, délka:16.00,
2/ 3	4.351 - 4.357	B d 2018, zprůj:10. 08. 2018, délka:6.00,
2/ 4	6.100 - 6.133	sklon +1.49
2/ 5	1651I1 1651I1	odb.vl. Rychnovek
2/ 6	4.335 - 4.357	S49/95,25,N,2018, S49 , L P
3/ 1	1651J1 1651J1	odb.vl. AGRO C.Skalice
3/ 2	9.337 - 9.356	S49/95,19,U,1998, S49 , L P
4/ 1	11.820 - 11.845	SB6 d 2010, zprůj:30. 07. 2010, délka:25.00,
4/ 2	11.845 - 11.851	B d 1990, zprůj:30. 09. 1990, délka:6.00,

4/ 3	11.884 - 11.887	B d 1990, zprůj:30. 09. 1990, délka:3.00,
4/ 4	11.920 - 11.924	D c 2007, zprůj:30. 09. 2007, délka:4.00,
4/ 5	11.924 - 11.931	B c 1990, zprůj:30. 09. 1990, délka:7.00,
4/ 6	12.448 - 12.492	B d 1985, zprůj:30. 09. 1985, délka:44.00,
4/ 7	12.525 - 12.533	B d 1985, zprůj:30. 09. 1985, délka:8.00,
4/ 8	12.533 - 12.558	SB8 d 2006, zprůj:30. 06. 2006, délka:25.00,
4/ 9	11.820 - 11.845	S49/95,25,U,2010, S49 , L P
4/ 10	11.845 - 11.851	S49/95,6,U,1990, S49 , L P
4/ 11	11.884 - 11.887	S49/95,3,U,1998, S49 , L P
4/ 12	11.920 - 11.926	S49/95,6,U,2007, S49 , L P
4/ 13	12.409 - 12.415	S49/95,6,N,1985, S49 , L P
4/ 14	12.448 - 12.492	S49/95,25,N,1985, S49 , L P
4/ 15	12.525 - 12.533	S49/95,8,N,1985, S49 , L P
4/ 16	12.533 - 12.558	S49/95,25,N,2006, S49 , L P
5/ 1	17.891 - 17.900	SB6 c 1981, zprůj:30. 09. 1981, délka:9.00,
5/ 2	17.900 - 17.912	B c 1981, zprůj:30. 09. 1981, délka:12.00,
5/ 3	17.912 - 18.018	SB6 c 1981, zprůj:30. 09. 1981, délka:106.00,
5/ 4	18.154 - 18.161	D e 2004, zprůj:30. 10. 2004, délka:7.00,
5/ 5	18.194 - 18.200	D d 2004, zprůj:30. 10. 2004, délka:6.00,
5/ 6	18.234 - 18.237	D d 2004, zprůj:30. 10. 2004, délka:3.00,
5/ 7	18.270 - 18.279	D d 2004, zprůj:30. 10. 2004, délka:9.00,
5/ 8	18.757 - 18.814	B c 1981, zprůj:30. 09. 1981, délka:57.00,
5/ 9	18.814 - 18.833	SB8 u 2009, zprůj:30. 09. 2009, délka:19.00,
5/ 10	18.833 - 18.838	VPS u 2009, zprůj:30. 09. 2009, délka:5.00,
5/ 11	18.871 - 18.875	SB8 u 2009, zprůj:30. 09. 2009, délka:4.00,
5/ 12	18.908 - 18.914	VPS u 2009, zprůj:30. 09. 2009, délka:6.00,
5/ 13	18.914 - 18.928	SB8 u 2009, zprůj:30. 09. 2009, délka:14.00,
5/ 14	17.875 - 17.890	sklon 0.86
5/ 15	17.875 - 17.890	délka 15
5/ 16	17.890 - 17.903	sklon +4.91
5/ 17	17.890 - 17.903	délka 13
5/ 18	17.903 - 17.909	sklon +1.67
5/ 19	17.903 - 17.909	délka 6
5/ 20	17.909 - 17.925	sklon +4.82
5/ 21	17.909 - 17.925	délka 16
5/ 22	18.747 - 18.755	sklon +3.46

5/ 23	18.747 - 18.755	délka 8
5/ 24	17.891 - 17.945	S49/95,25,N,1981, S49 , L P
5/ 25	17.945 - 18.016	S49/95,25,U,1998, S49 , L P
5/ 26	18.194 - 18.200	S49/95,6,N,2004, S49 , L P
5/ 27	18.234 - 18.237	S49/95,3,N,2004, S49 , L P
5/ 28	18.270 - 18.279	S49/95,9,N,2004, S49 , L P
5/ 29	18.738 - 18.757	S49/95,19,N,2018, S49 , L P
5/ 30	18.757 - 18.813	S49/95,25,N,1981, S49 , L P
5/ 31	18.813 - 18.838	S49/95,25,N,2009, S49 , L P
5/ 32	18.871 - 18.875	S49/95,4,N,2009, S49 , L P
5/ 33	18.908 - 18.937	S49/95,25,N,1973, S49 , L
5/ 34	19.507 - 19.527	S49/95,20,U,2010, S49 , L P
5/ 35	19.527 - 19.562	S49/95,25,N,1988, S49 , L
5/ 36	19.562 - 19.608	S49/95,25,N,1973, S49 , L
5/ 37	19.527 - 19.608	S49/95,25,N,1973, S49 , P
5/ 38	19.792 - 19.798	S49/95,6,U,1989, S49 , L P
5/ 39	19.798 - 19.883	S49/95,25,N,1989, S49 , L P
5/ 40	19.883 - 19.890	S49/95,7,N,1988, S49 , L P
6/ 1	20.178 - 20.185	sklon +10.88
6/ 2	20.178 - 20.185	délka 7
6/ 3	22.932 - 22.940	sklon +14.06
6/ 4	22.932 - 22.940	délka 8
6/ 5	22.930 - 22.952	S49/95,22,N,1973, S49 , L P
6/ 6	23.670 - 23.686	S49/95,16,N,2015, S49 , L P
6/ 7	23.904 - 23.916	S49/95,12,N,2015, S49 , L P
7/ 1	27.902 - 27.919	B u 2016, zprůj:27. 04. 2016, délka:17.00,
7/ 2	27.961 - 27.969	B d 2016, zprůj:02. 11. 2016, délka:8.00,
7/ 3	25.811 - 25.820	S49/95,9,U,2015, S49 , L P
7/ 4	26.233 - 26.239	S49/95,6,U,2015, S49 , L P
7/ 5	26.596 - 26.621	S49/95,25,N,2015, S49 , L P
7/ 6	27.611 - 27.616	S49/95,5,U,2015, S49 , L P
7/ 7	27.902 - 27.919	S49/95,17,N,2016, S49 , L P
7/ 8	27.961 - 27.985	T/75,24,U,1981, T , L P
8/ 1	30.440 - 30.459	MO dřevo 1981, zprůj:30. 09. 1981, délka:19.00,
8/ 2	30.459 - 30.684	SB6 c 2015, zprůj:14. 08. 2015, délka:225.00,
8/ 3	30.684 - 30.688	B91S u 2015, zprůj:14. 08. 2015, délka:4.00,

8/ 4	30.688 - 30.791	SB6 c 2015, zprůj:14. 08. 2015, délka:103.00,
8/ 5	28.650 - 28.655	sklon +1.53
8/ 6	28.650 - 28.655	délka 5
8/ 7	28.655 - 28.675	sklon +3.71
8/ 8	28.555 - 28.566	S49/75,11,N,1990, S49 , L P
8/ 9	30.791 - 30.800	S49/95,9,N,1981, S49 , L P
8/ 10	31.590 - 31.710	S49/95,25,U,1998, S49 , L P
8/ 11	30.442 - 30.460	, délka kruž. části 17.71
8/ 12	30.460 - 30.480	, délka kruž. části 19.87
9/ 1	35.712 - 35.742	B c 2005, zprůj:10. 11. 2005, délka:30.00,
9/ 2	35.742 - 35.745	B c 1989, zprůj:30. 09. 1989, délka:3.00,
9/ 3	35.787 - 35.790	B d 1989, zprůj:30. 09. 1989, délka:3.00,
9/ 4	35.832 - 35.873	B c 1989, zprůj:30. 09. 1989, délka:41.00,
9/ 5	33.498 - 33.505	sklon -3.80
9/ 6	33.498 - 33.505	délka 7
9/ 7	35.049 - 35.076	sklon -2.05
9/ 8	33.590 - 33.700	S49/95,25,U,1981, S49 , L
9/ 9	33.590 - 33.700	S49/95,25,U,2015, S49 , P
9/ 10	33.925 - 33.950	S49/95,25,U,2015, S49 , P
9/ 11	34.275 - 34.341	S49/95,25,U,2015, S49 , P
9/ 12	34.994 - 35.070	S49/95,25,U,1998, S49 , L P
9/ 13	35.070 - 35.076	S49/95,6,U,2014, S49 , L P
9/ 14	35.143 - 35.159	S49/95,16,N,1990, S49 , L P
9/ 15	35.712 - 35.742	S49/95,25,N,2005, S49 , L P
9/ 16	35.742 - 35.745	S49/95,25,N,1988, S49 , L P
9/ 17	35.787 - 35.790	S49/95,3,N,1989, S49 , L P
9/ 18	36.669 - 36.798	S49/95,25,U,1988, S49 , P
9/ 19	36.798 - 36.823	S49/95,25,N,2015, S49 , L P
9/ 20	35.632 - 35.640	četnost:3, délka:8.00,
9/ 21	35.668 - 35.676	četnost:3, délka:8.00,
10/ 1	37.300 - 37.307	sklon -1.89
10/ 2	37.300 - 37.307	délka 7
10/ 3	37.428 - 37.437	80/80/-/-, délka:9.000
11/ 1	44.860 - 44.887	, délka kruž. části 27.21
12/ 1	46.633 - 46.643	D d 2008, zprůj:30. 09. 2008, délka:10.00,
12/ 2	46.643 - 46.674	MO dřevo 2008, zprůj:30. 09. 2008, délka:31.00,

12/ 3	46.674 - 46.684	D d 2008, zprůj:30. 09. 2008, délka:10.00,
12/ 4	46.684 - 46.820	SB6 d 1980, zprůj:30. 09. 1980, délka:136.00,
12/ 5	46.642 - 46.657	sklon +3.49
12/ 6	46.642 - 46.657	délka 15
12/ 7	46.787 - 46.809	sklon +1.14
12/ 8	1651G1 1651G1	zst. Trutnov stred - obvod Por
12/ 9	46.172 - 46.300	S49/95,25,N,1986, S49 , P
12/ 10	46.633 - 46.684	S49/95,25,U,2008, S49 , L P
12/ 11	46.729 - 46.757	, délka kruž. části 28.41

Nezobrazené údaje (*) - kolej B