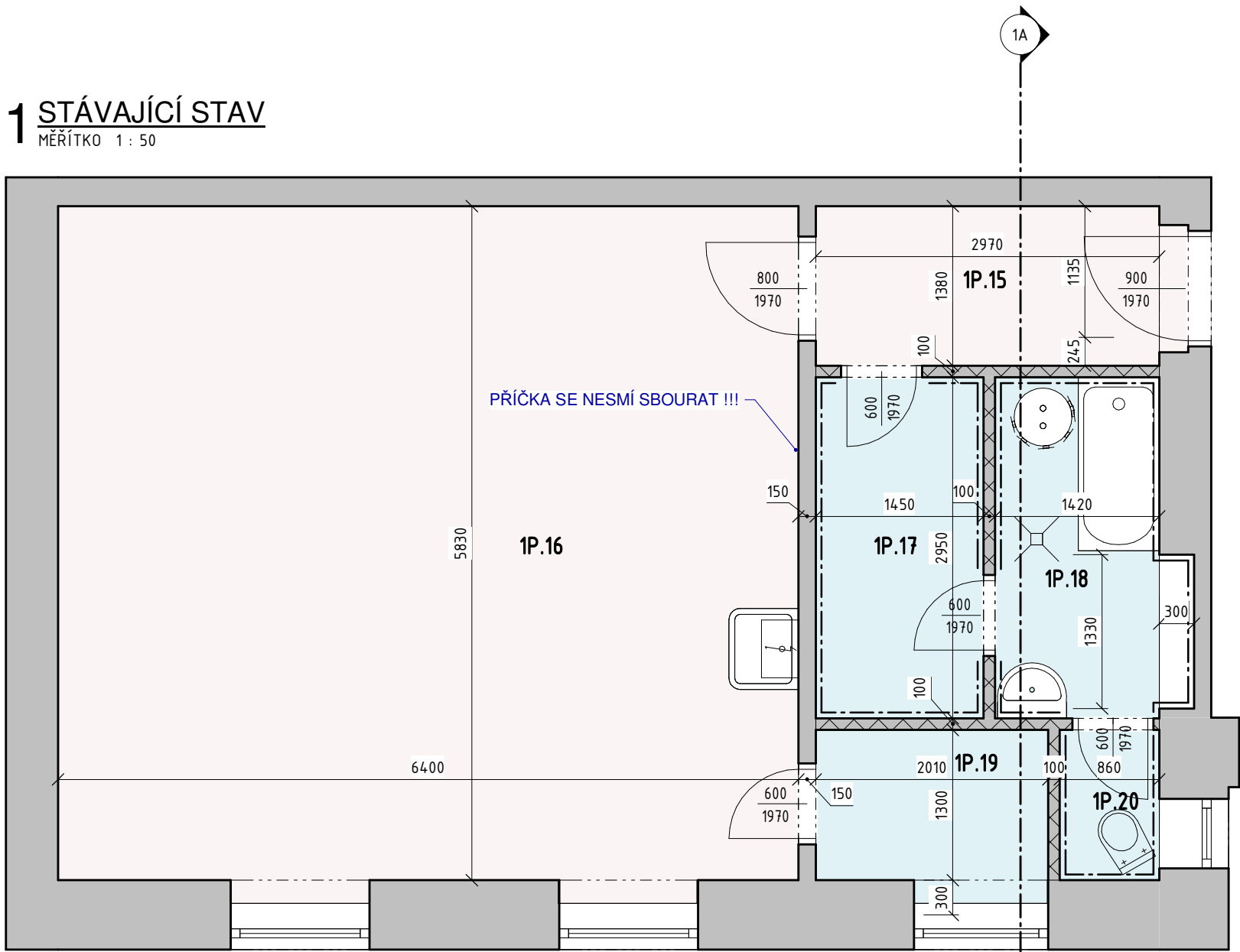


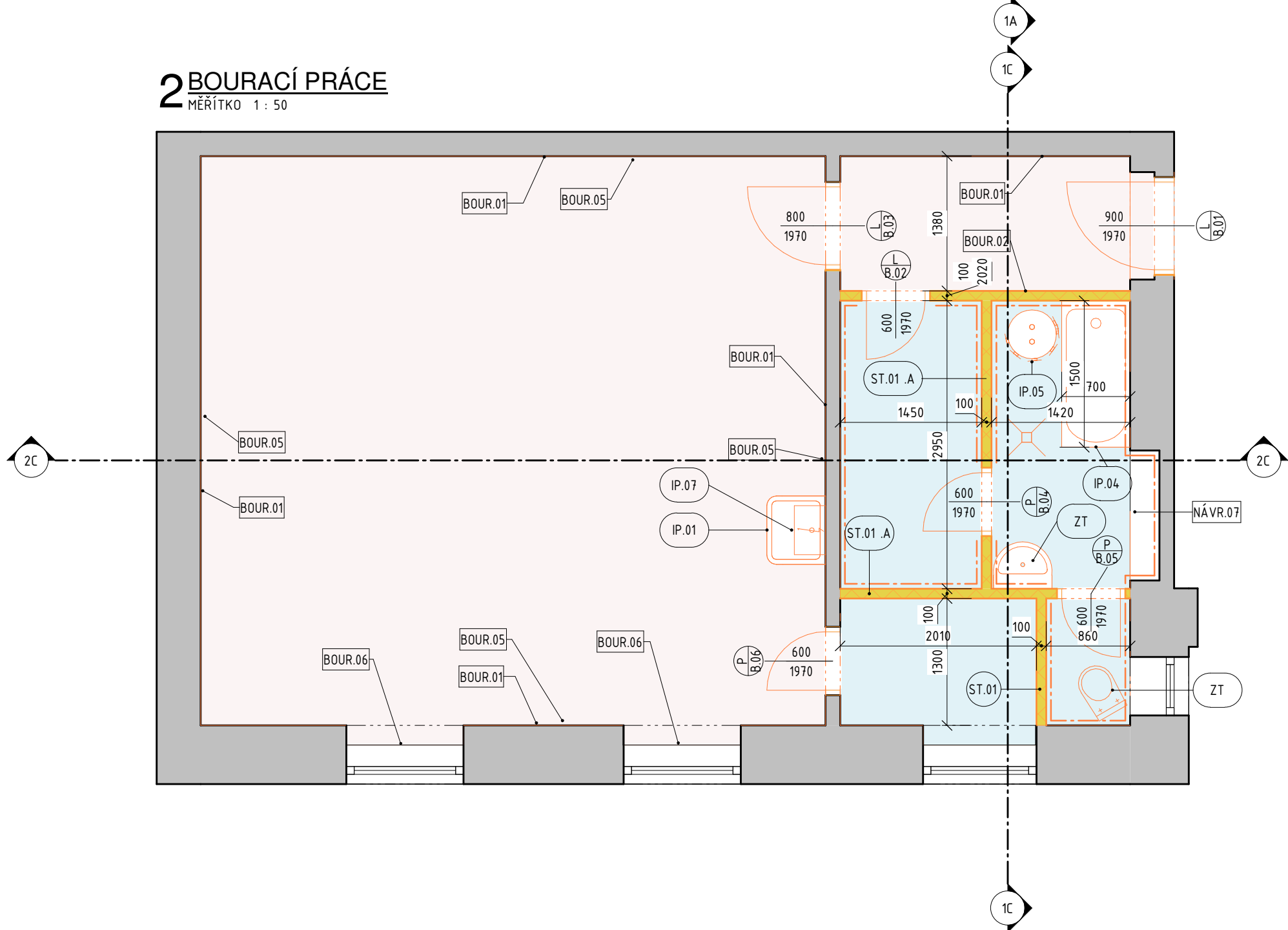
1 STÁVAJÍCÍ STAV

MÉRITKO 1 : 50



2 BOURACÍ PRÁCE

MÉRITKO 1 : 50



Číslo	Název	Podlaha	Plocha	Obvod	Světílá výška	Sokl podlahy	Stěny	Strop / podhled	Povrchy			Výška omítek v místnosti
					Do				Podlaha	Stěny	Strop	
1P.15	ZÁDVEŘÍ	Dřevěná prkenná podlaha	4,10 m ²	8,7 m	3400	Dřevěný sokl z prkna	Omítka jádrová štuková	Omítka jádrová štuková na rákosu	nátěr prken	výmalb a	výmalba	3400
1P.16	OBÝVACÍ POKOJ S KUCHYNÍ	Dřevěná prkenná podlaha	37,31 m ²	24,46 m	3400	Dřevěný sokl z prkna	Omítka jádrová štuková	Omítka jádrová štuková na rákosu	nátěr prken	výmalb a	výmalba	3400
1P.17	CHODBA	Keramická dlažba	4,28 m ²	8,8 m	3400	-	Omítka VC jádrová štuková / keramický obklad	Omítka jádrová štuková na rákosu	-	výmalb a	výmalba	3400
1P.18	KOUPELNA	Keramická dlažba	4,19 m ²	8,74 m	3400	-	Omítka VC jádrová štuková / keramický obklad	Omítka jádrová štuková na rákosu	-	výmalb a	výmalba	3400
1P.19	WC	Keramická dlažba + koberec	2,61 m ²	6,62 m	3400	-	Omítka VC jádrová štuková / keramický obklad	Omítka jádrová štuková na rákosu	-	výmalb a	výmalba	3400
1P.20	KOMORA	Dřevěná prkenná podlaha	1,12 m ²	4,32 m	3400	Dřevěný sokl z prkna	Omítka jádrová štuková	Omítka jádrová štuková na rákosu	nátěr prken	výmalb a	výmalba	3400
Celkový součet:: 6			53,61 m ²									

Kód sestavy	Komentáře k typům	Popis	Počet
IP.01	Dřez	Dřez	1
IP.04	Vana	Vana ocelová, kompletně obezděná a obložená keramickým obkladem	1
IP.05	Zásobník vody	Zásobník na ohřev teplé vody (lázeňská kamna)	1
IP.06	Podlahová vpust'	Vpust' podlahová	1
IP.07	Průtokový ohříváč vody	Ohříváč TV	1

Označení	Komentáře k typům	Šířka [mm]	Výška [mm]	Pravé / Levé	Zárubeň	Počet
					Materiál	
B.01	Dveře vstupní plné s nadsvětlíkem	900	1970	L	dřevěná masivní	1
B.02	Dveře interiérové	600	1970	L		1
B.03	Dveře interiérové	800	1970	L		1
B.04	Dveře interiérové	600	1970	P		1
B.05	Dveře interiérové	600	1970	P		1
B.06	Dveře interiérové	600	1970	P		1

Ozn.	Poznámka
BOUR.01	Stávající omítka bude v celé ploše odstraněna, spáry budou proškrábnuťy.
BOUR.02	Světlíkové okno bude odstraněno (dřevěná konstrukce zasklená).
BOUR.05	Sokl podlahy z prkna 25x250 mm bude odstraněn.
BOUR.06	Vybourat dřevěný obklad parapetu.
NÁVR.07	Nika bude zazděny příčkovkou tl. 150 mm.
ST.01	

Obecná poznámka

Pozn.

- Stavební rozměry budou na stavbě ověřeny. V případě odchylky, která má vliv na stavební záměr, bude návrh stavbvaktualizován dle skutečných rozměrů.
- Na stavbě byla provedena stavební sonda v konstrukci dřevěné podlahy. Na základě této sondy jsou odhadnuty stávající.
- Při zjištění zásadní odchylky na stavbě od návrhu v projektové dokumentaci, bude na stavbu přizvám projektant stavby.
- Bourací práce budou prováděny pod odborným dohledem. Před bouráním budou provedeny stavební sondy. Sondy musí potvrdit správnost předpokladu
- Dodavatel v průběhu stavby bude pořizovat fotodokumentaci odkrytých konstrukcí. Veškeré změny budou zakresleny do dokumentace skutečného provedení stavby.
- Nové konstrukce jsou kresleny a kotovány bez obkladů a omítek. Světlé rozměry budou menší o tl. omítek a obkladů.
- Před objednáním výrobků, materiálů atd. budou na stavbě ověřeny stavební rozměry, okolní návaznosti a způsob zabudování.

Generální projektant:



±0 = stávající podlaha bytu č.5

PRODIN a.s.
Jiráskova 169
530 02 Pardubice

www.prodin.cz
DIČ: CZ25292161
IČO: 25292161

Zpracovatel dílčí části dokumentace:

Vypracoval: Ing. Tomáš Koblása	Zodp. projektant: Ing. Tomáš Koblása	Kontroloval: Ing. Michal Procházka
Kraj: Královéhradecký	Traťový úsek/Obec: Nové město nad Metují	

Akce: Nové město nad Metují oprava bytu č.5	Formát 6x4
	Datum MM/RRRR
	Účel DSP
	Č. zakázky 0000-00-000
	Změna Č. kopie

Obsah výkresu: PŮDORYS - STÁVAJÍCÍ STAV, BOURACÍ PRÁCE	Měřítko 1 : 50	Část dokumentace D.1.1	Č. výkresu D.1.1.b-1.
---	-------------------	---------------------------	--------------------------