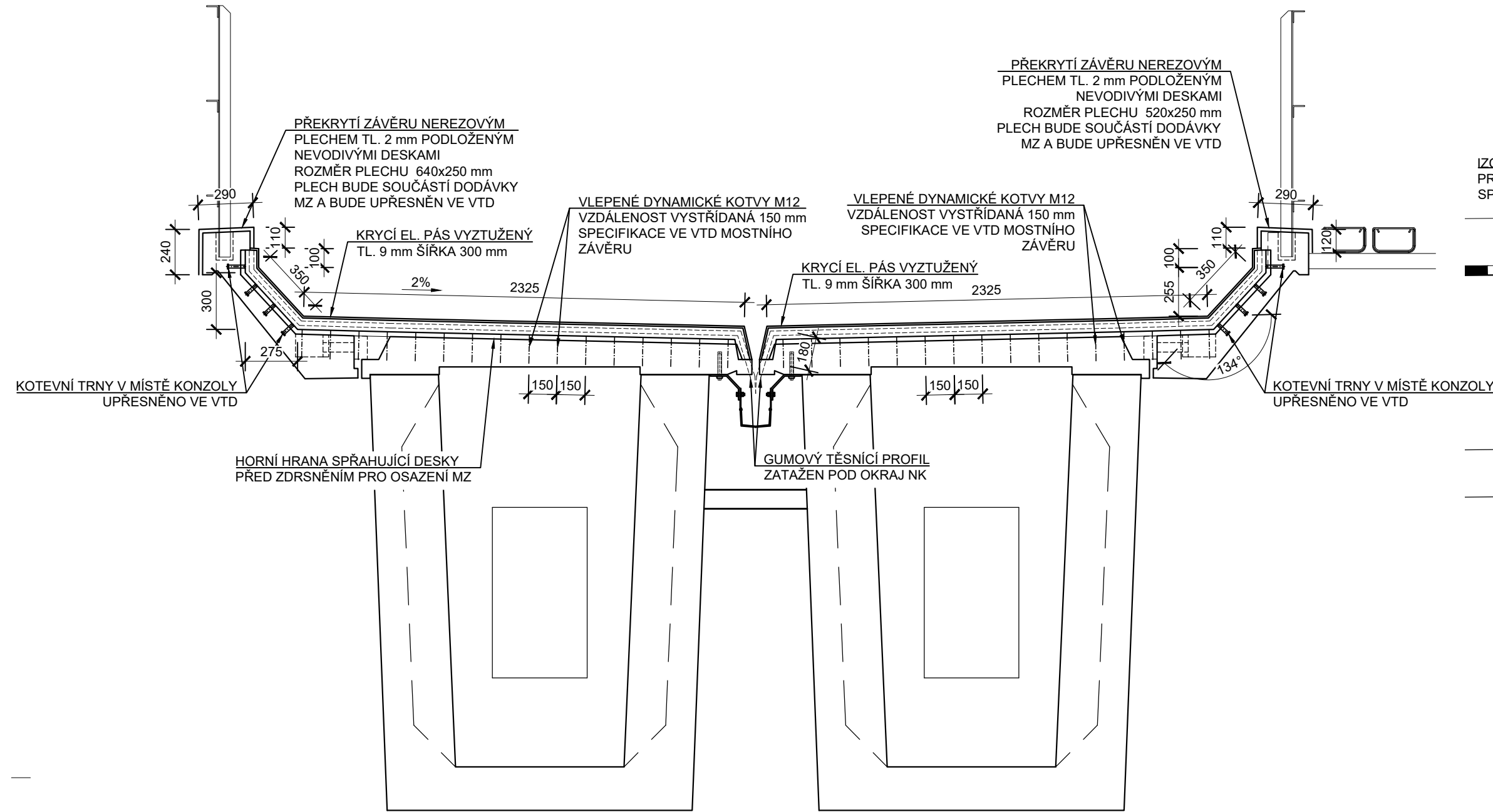
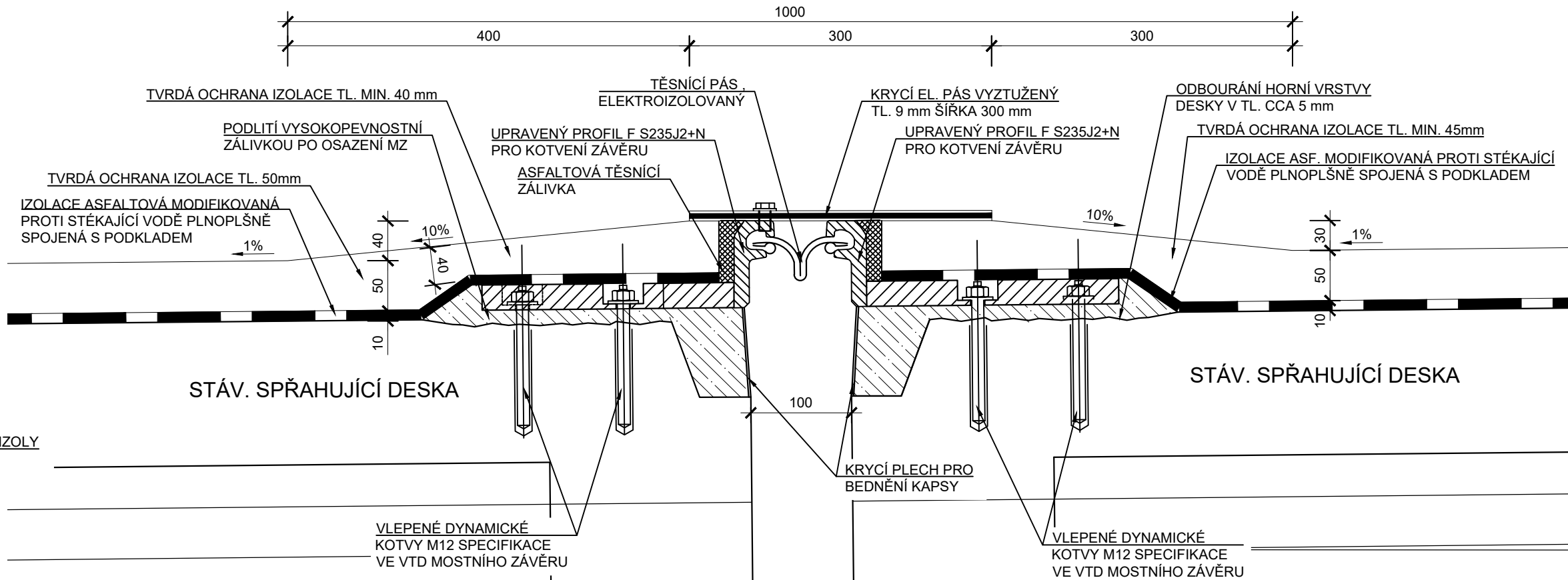


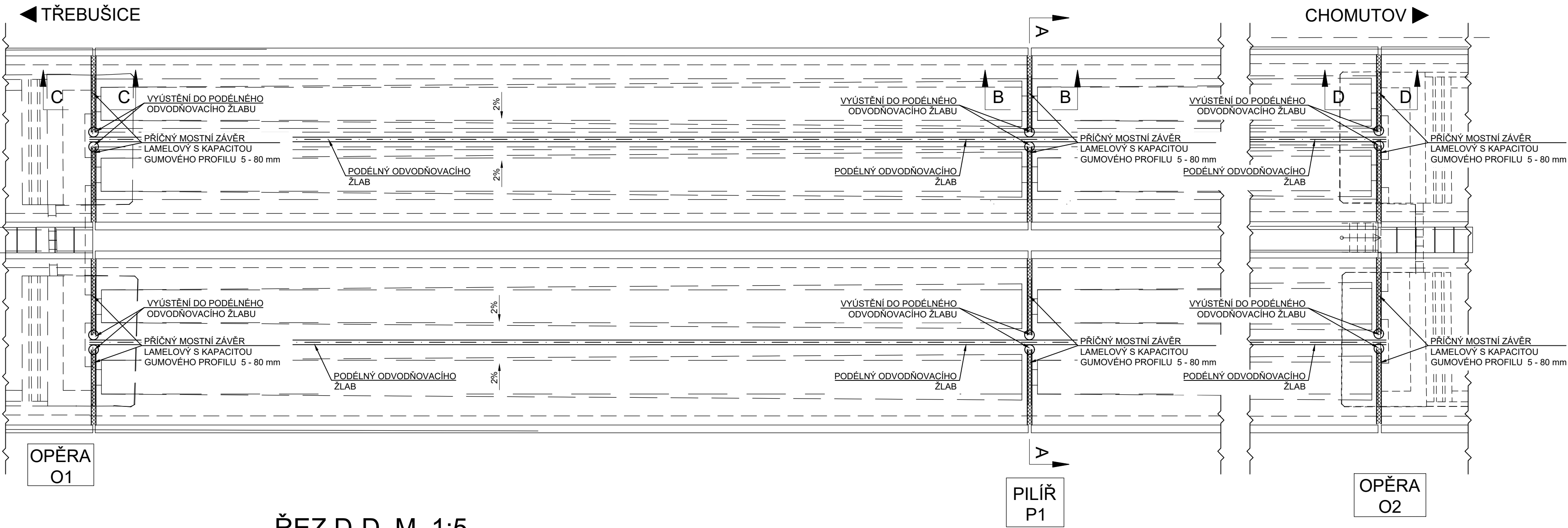
VZOROVÝ PŘÍČNÝ ŘEZ A-A M 1:25
ŘÍDÍCÍ KŘIVKA ZÁVĚRU JE UVAŽOVÁNA PRO VŠECHNY ZÁVĚRY SHODNÁ
JE NUTNÉ PŘEMĚŘIT PO ODSTRANĚNÍ STÁVAJÍCÍ OCHRANY IZOLACE



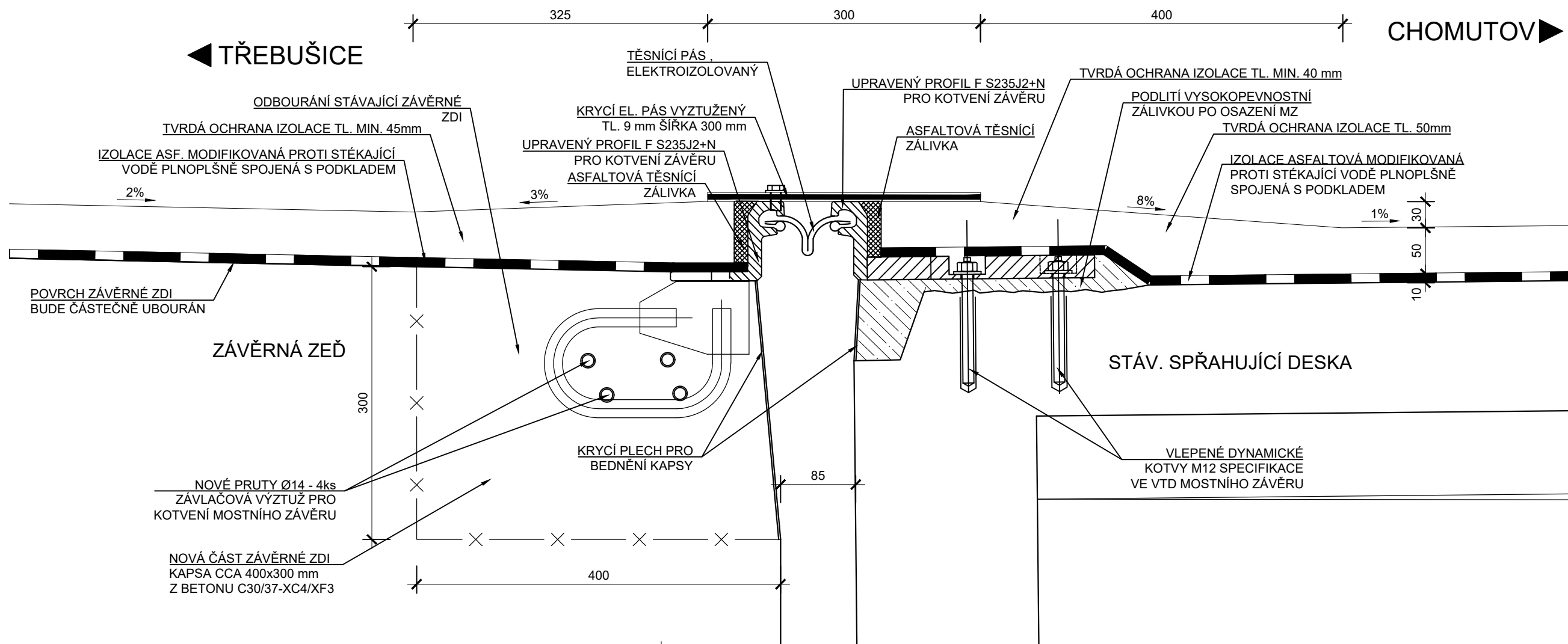
ŘEZ B-B M 1:5
MOSTNÍ ZÁVĚR LAPELOVÝ - V PŘÍČNÉ SPÁŘE MEZI NOSNÝMI KONSTRUKCEMI



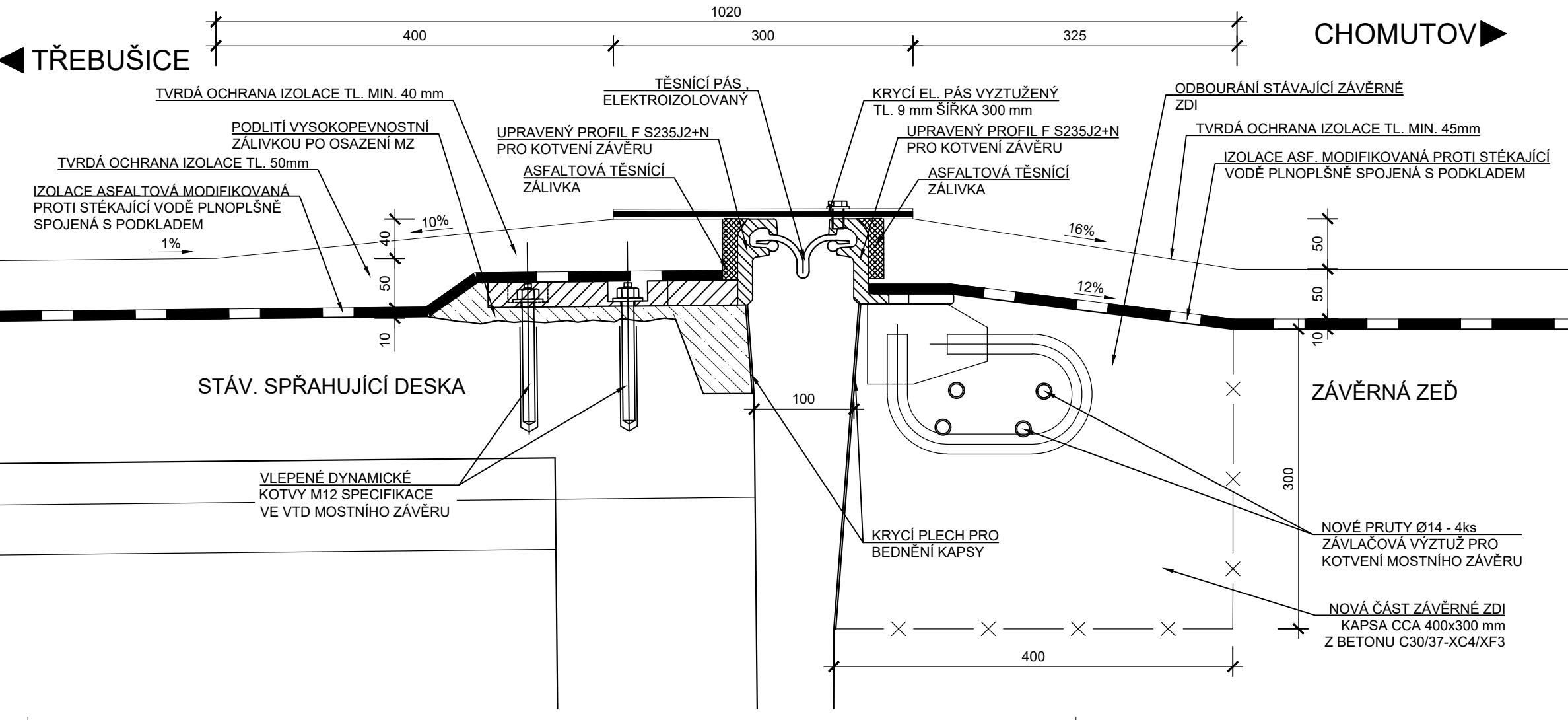
SCHEMA ROZMÍSTĚNÍ MOSTNÍCH ZÁVĚRŮ M 1:100



ŘEZ C-C M 1:5
MOSTNÍ ZÁVĚR LAPELOVÝ - V PŘÍČNÉ SPÁŘE MEZI NOSNOU KONSTRUKCÍ A ZÁVĚRNOU ZÍDKOU



ŘEZ D-D M 1:5
MOSTNÍ ZÁVĚR LAPELOVÝ - V PŘÍČNÉ SPÁŘE MEZI NOSNOU KONSTRUKCÍ A ZÁVĚRNOU ZÍDKOU



POZNÁMKA K PROVÁDĚNÍ MOSTNÍCH ZÁVĚRŮ:

- KOTEVNÍ ZÁVĚRU JE NAVRŽENO KOMBINOVANÉ. V ZÁV. ZDECH KLASICKÉ POMOCÍ ZABETONOVANÉ VÝZTUŽE. NA NK PAK POMOCÍ VLEPENÝCH DYNAMICKÝCH KOTEV.
- NAD OPĚRAMI A NA NK JE POUŽIT OCELOVÝ PROFIL F
- HORNÍ ČÁST ZÁVĚRNÝCH ZDÍ (CCA 350 mm) BUDE UBOURÁNA TAK, ABY STÁVAJÍCÍ VÝZTUŽ ZŮSTALA ZACHOVÁNA (VHODNÉ POUŽIT HYDRODEMOLICI)
- PO OSAZENÍ ZÁVĚRŮ BUDE HORNÍ ČÁST ZÁVĚRNÉ ZDI DOBETONOVÁNA Z BETONU C30/37-XC4, XF3
- PRO KOTVENÍ ZÁVĚRU V OPĚRÁCH BUDOU POUŽITY PRUTY ZÁVLAČOVÉ VÝZTUŽE Ø14 mm VŽDY 4KS. VÝKAZ PRŮTŮ JE VYKÁZÁN SPOLEČNĚ S DÉLKAMI ZÁVĚRŮ
- KOTVENÍ MOSTNÍCH ZÁVĚRŮ DO NOSNÉ KONSTRUKCE BUDE POMOCÍ DYNAMICKÝCH VLEPECNÝCH KOTEV. ROZMĚRY A ROZMÍSTĚNÍ KOTEV UPŘESNÍ VÝROBCE ZÁVĚRU VE VTD
- PRO ZÁVĚR NA NK BUDE ZDRSNĚN PОВRCH BETONOVÉ SPRÁHUJÍCÍ DESKY A ZÁVĚR BUDE PO OSAZENÍ PODLIT VYSOKOPEVNOSTNÍ ZÁLIVKOU Z PLASTBETONU
- GUMOVÝ TĚSNÍCÍ PROFIL BUDE MEZI KONSTRUKCEMI ZATAŽEN DO ODVODŇOVACÍCH ŽLABŮ
- MOSTNÍ ZÁVĚR BUDE PŘEKRYT ELASTICKÝM VÝZTUŽENÝM NEVODIVÝM PÁSEM TL. 9 mm O ŠÍŘCE 300 mm. PÁS BUDE KOTVEN DO JEDNÉ ČÁSTI ZÁVĚRU

POZNÁMKA:

- PŘED ZAHÁJENÍM VÝROBY MOSTNÍCH ZÁVĚRŮ BUDE VÝROBCE ZPRACOVÁNA VTD PRO MOSTNÍ ZÁVĚRY, KTERÁ BUDE VYCHÁZET ZE SKUTEČNÉHO ZAMĚŘENÍ POVRCHU NOSNÝCH KONSTRUKCÍ PO ODBOURÁNÍ STÁVAJÍCÍ OCHRANY IZOLACE
- KAPACITA PROFILU MOSTNÍHO ZÁVĚRU BUDE 5-80 mm
- NASTAVENÍ MOSTNÍHO ZÁVĚRU BUDE UPŘESNĚNO VE VTD DLE SKUTEČNÉ ZAMĚŘENÉ ŠÍŘKY SPÁRY MEZI ZÁVĚRNÝMI ZDMI A NK
- ODVODNĚNÍ PODÉLNÉ SPÁRY JE ŘEŠENO SAMOSTATNĚ V PŘÍLOZE Č. 18
- V PŘÍLOZE Č. 18 JSOU ŘEŠENY I ODVODŇOVACÍ KOTLIKY
- TRÍDA PROVEDENÍ KONSTRUKCE EXC2 DLE ČSN EN 1090-2
- PRO VÝROBU ZÁVĚRŮ BUDE POUŽITA KONSTRUKČNÍ OCEL S 235J2+N

PKO:

- KOROZNÍ AGRESIVITA PROSTŘEDÍ C5 DLE PŘEDPISU S5/4
- ŽIVOTNOST NÁTĚRU VELMI VYSOKÁ

POVRCHOVÁ ÚPRAVA (ZINKOVÁNÍ PONOREM + ONS 93):

SKLADBA: STUPEŇ PŘÍPRAVY Be - MOŘENÍ V KYSELINĚ

ŽÁROVÝ POVLAK NANÁŠENÝ PONOREM	tl. 60 - 80µm
ZÁKLADNÍ NÁTĚR NA EPOXIDOVÉ BÁZI (EP)	min. tl. 80 µm
PODKLADNÍ NÁTĚR EPOXIDOVÝ (EP)	min. tl. 80 µm
VRCHNÍ NÁTĚR POLYURETHANOVÝ (PUR)	min. tl. 80 µm
CELKOVÁ TLOUŠŤKA NÁTĚROVÉHO SYSTÉMU (BEZ ZAPOČTENÍ ZINKOVÁNÍ PONOREM)	240 µm

SOUŘADNICOVÝ SYSTÉM: S-JTSK
VÝŠKOVÝ SYSTÉM: Bpv



EVROPSKÁ UNIE
Evropská strukturální a investiční fondy
Operační program doprava

Ministerstvo dopravy
Státní fond dopravní infrastruktury



SO 14-01

D.2.1.4.1.1

VÝŠKOVÝ SYSTÉM Bpv SOUŘADNICOVÝ SYSTÉM S-JTSK

Číslo změny:	Obsah změny:	Datum změny:
01	-	-
02	-	-
03	-	-

Objednatel:	SPRÁVA ŽELEZNIC	Správa železnic, státní organizace Dlážděná 1003/7, 110 00 Praha 1
Stavba:	Stavební správa západ	Sokolovská 278/1955, 190 00 Praha 9

Sdružení:	„SEU + SP+PROJUS_Kyjice-Chomutov_DSP“	
SUDOP EU	SUDOP PRAHA	PROJEKT servis

Zpracovatel část:	PROJEKT servis spol. s r.o. U Elektry 830/2b, Praha 9 - Hloubětín 198 00 Tel.: +420 281 090 860 E-mail: firma@projekt-servis.cz	Hlavní inženýr projektu: ING. STANISLAV JAROŠ Garant profese: -
-------------------	------------------------------------------------------------------------------------------------------------------------------------------	--------------------------------------------------------------------------

Sředitelství: MOSTNÍ A POZEMNÍ STAVBY PRAHA	Vedoucí střediska: ING. MICHAELA KOPÁLOVÁ	Odpovědný projektant: SČ, IO, PS: ING. MARTIN PLŠEK	Vypracoval: ING. MARTIN PLŠEK	Kontroloval: ING. PETR NOVÁK
------------------------------------------------	----------------------------------------------	--------------------------------------------------------	----------------------------------	---------------------------------

Název akce:	Číslo smlouvy: 19-010.640
Název PS/SČ:	Projektový stupeň: DSP
Datum:	09 / 2019
Číslo části:	D.2.1.4.1.1
Název přílohy:	Měřítko: 1:200 Počet formátů: 10xA4 Číslo přílohy: 17

DOKUMENT LZE UŽÍVAT POUZE VE SMYSLU PŘÍSLUŠNÉ SMLOUVY O DÍLO. ŽÁDNÁ JEINÁ ČÁST NEMÁ BÝT DÍLE ŽÁDNÁ A I 1012000.00. KOPÍROVÁNÍ NEBO JINÝ ZPŮSOBEM ROZŠŤOVÁNÍ. BEZ SOULADU SUDOP EU a v