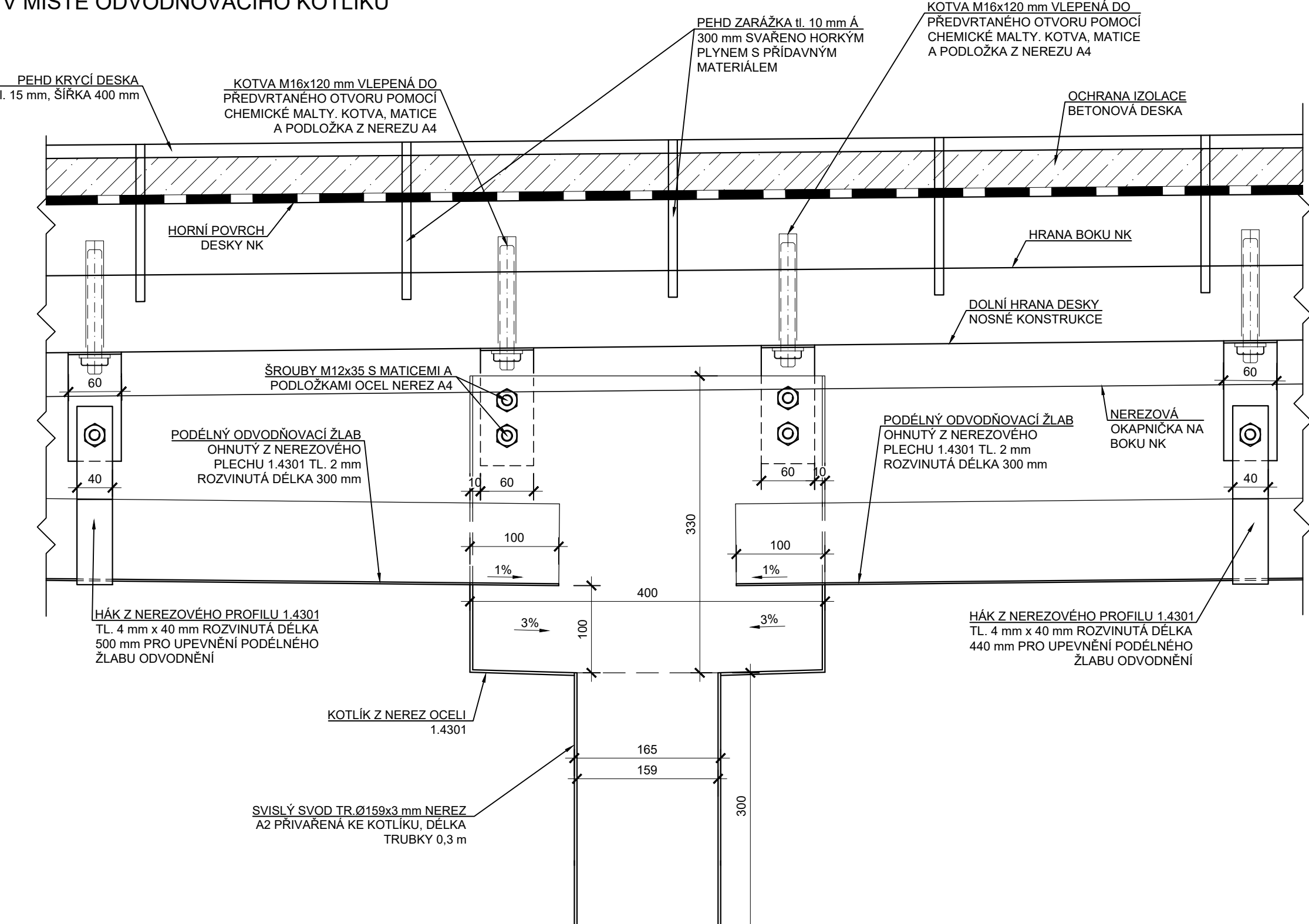
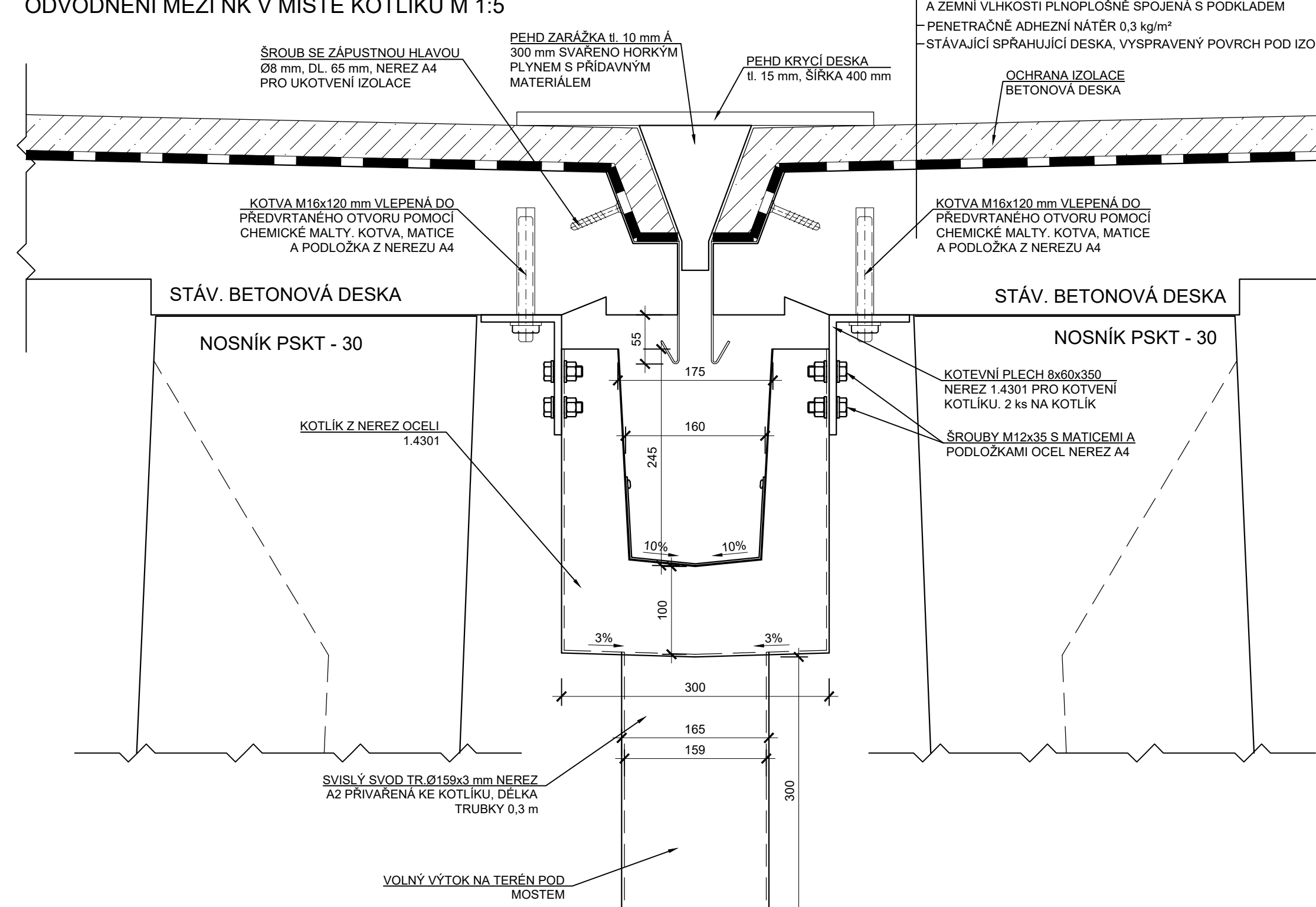


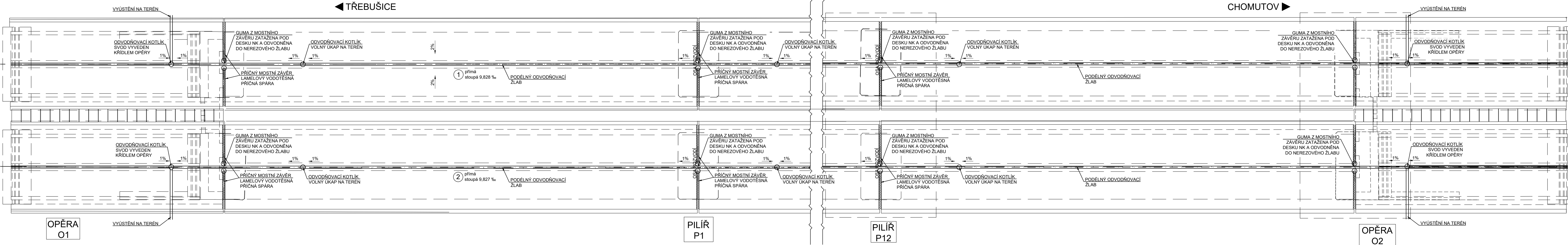
ŘEZ D-D M 1:5  
V MÍSTĚ ODVODŇOVACÍHO KOTLIKU



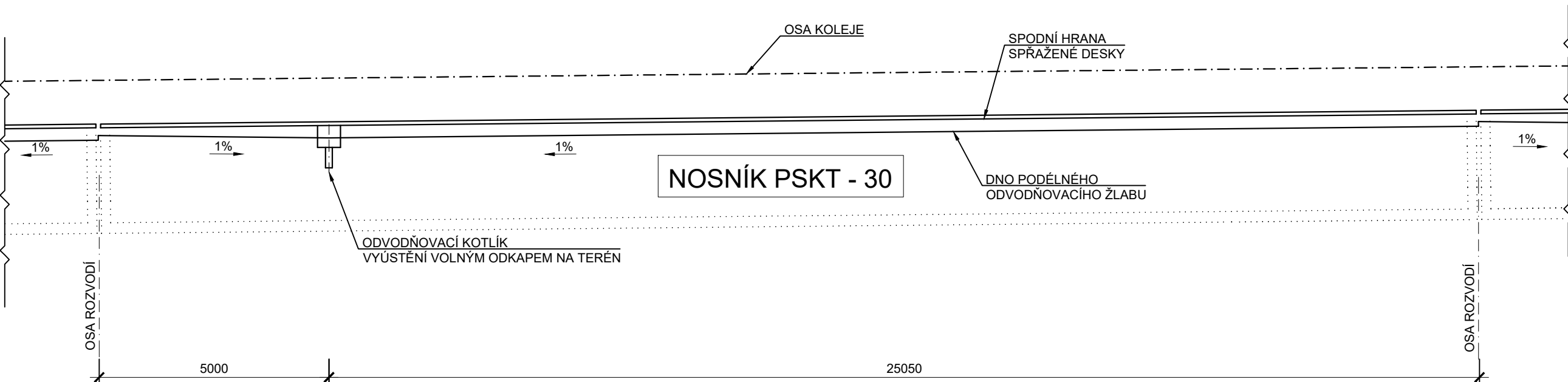
ŘEZ B-B  
ODVODNĚNÍ MEZI NK V MÍSTĚ KOTLIKU M 1:5



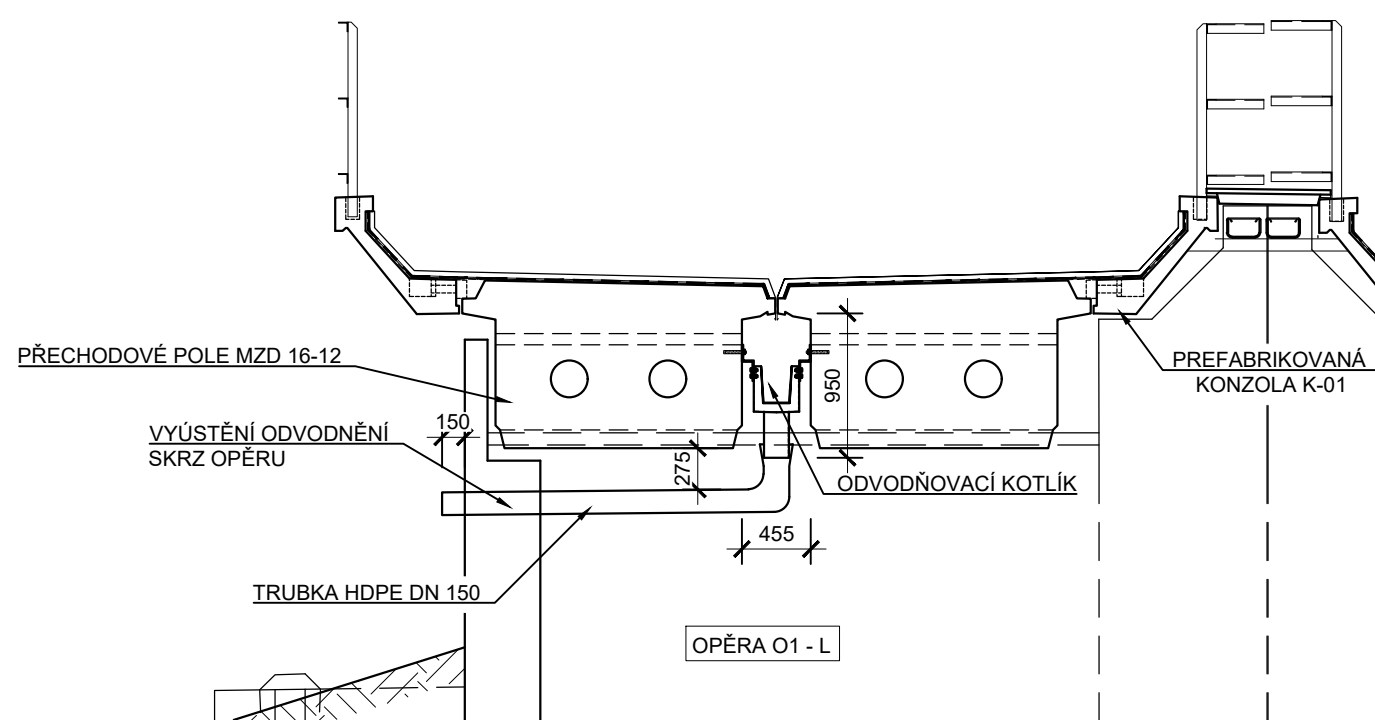
SCHEMA ODVODNĚNÍ M 1:100



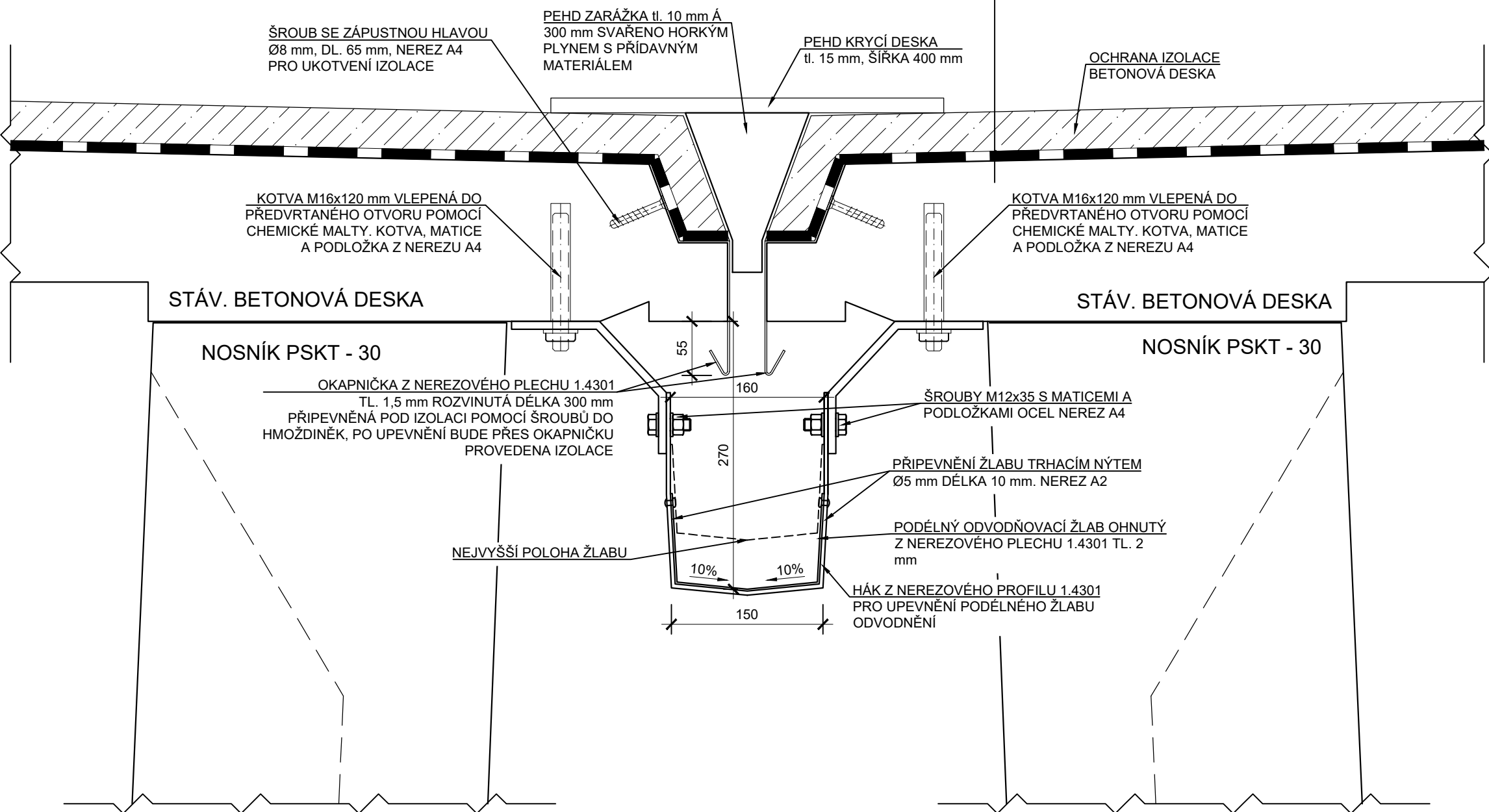
PODÉLNÝ ŘEZ V OSE ODVODNĚNÍ - TYPICKÉ POLE MOSTU  
M 1:100



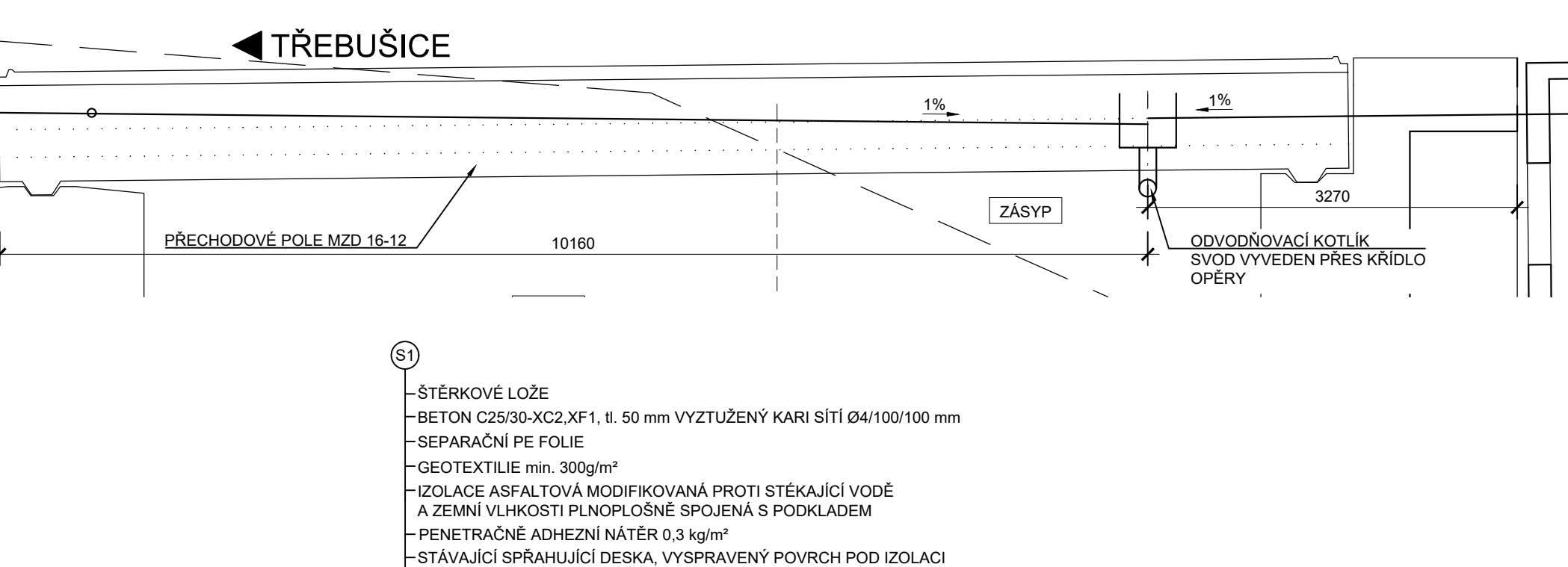
PŘÍČNÝ ŘEZ V PŘECHODOVÉ  
KONSTRUKCI M 1:50



ŘEZ A-A  
ODVODNĚNÍ MEZI NK M 1:5



ODVODNĚNÍ PŘECHODOVÉ  
KONSTRUKCE M 1:50



POZNÁMKA:

- PŘED ZAHÁJENÍM VÝROBY PRVKŮ ODVODNĚNÍ BUDE VÝROBCEM ZPRACOVÁNA VTD PRO KOMPLETNÍ ODVODNĚNÍ MOSTU.
- PŘI VYPRACOVÁNÍM VTD JE TŘEBA VYCHÁZET ZE SKUTEČNÉHO ZAMĚŘENÍ POVRCHU NOSNÝCH KONSTRUKCÍ PO ODBOURÁNÍ STÁVAJÍCÍ OCHRANY IZOLACE A DEMONTÁŽI ODVODŇOVACÍHO ŽLABU POD MOSTEM
- DLE ZAMĚŘENÍ JE PŘEDPOKLÁDÁNO, ŽE NOSNÉ KONSTRUKCE JSOU VE STEJNÉ VÝŠKOVÉ ÚROVNI, TENTO PŘEDPOKLAD JE TŘEBA OVĚŘIT PO ODTĚŽENÍ KOLEJOVÉHO LOŽE A ODSTRANĚNÍ OCHRANY IZOLACE
- ŽLABY JSOU ZATAŽENY DO KOTLÍKŮ ZE KTERÝCH VODA ODKAPÁVÁ NA TERÉN POD MOSTEM
- MATERIÁL PRO ŽLABY, KOTLIKY A ZÁVĚSY ŽLABŮ JE NAVRŽEN NEREOVÝ PLECH Z NEREZU 1.4301. SPOJOVACÍ MATERIÁL PAK Z NEREZOVÉ OCELI A4
- NAVÁZUJÍCÍ SVISLÉ SVODY V PŘECHODOVÉM POLI VEDOUČÍ NA TERÉN JSOU NAVRŽENY Z HDPE DN 150.
- HÁKY PRO ZAVĚŠENÍ ŽLABŮ BUDOU KOTVENY DO OBOU KONSTRUKCÍ POMOCÍ VLEPENÝCH KOTEV M16

SO 14-01  
D.2.1.4.1.1

VÝŠKOVÝ SYSTÉM BpV SOUŘADNICOVÝ SYSTÉM S-JTSK

Číslo změny:	Obsah změny:	Datum změny:
01	-	-
02	-	-
03	-	-

<b>Objednatel:</b> <b>SPRÁVA ŽELEZNIC</b>	Správa železnic, státní organizace Dlážděná 1003/7, 110 00 Praha 1
<b>Služební:</b> „SEU“ + SP+PROJ.S. Kytice-Chomutov „DSP“	Stavební správa západ Sokolovská 278/1955, 190 00 Praha 9

<b>Zpracovatel částí:</b> <b>PROJEKT servis</b>	<b>PROJEKT servis spol. s r.o.</b> U Elektry 8302b, Praha 9 - Hloubětín 198 00 tel.: +420 281 090 860 E-mail: firma@projekt-servis.cz	<b>Hlavní inženýr projektu:</b> ING. STANISLAV JAROŠ	<b>Garant profese:</b>
--	--	---	------------------------

<b>Sředitel:</b> MOSTNÍ A POZEMNÍ STAVBY PRAHA	<b>Vedoucí střediska:</b> ING. MICHAELA KOPELÁŘOVÁ	<b>Obdobný projektant SO, IO, PS:</b> ING. MARTIN PLEŠEK	<b>Vypracoval:</b> ING. MARTIN PLEŠEK	<b>Kontroloval:</b> ING. PETR NOVÁK
---	---	---	--	--

<b>Název akce:</b> REKONSTRUKCE TRATÍ V ÚSEKU KYJICE - CHOMUTOV	<b>Číslo smlouvy:</b> 19-010.640
--	-------------------------------------

<b>Název PS/SO:</b> SO 14-01 ŽELEZNIČNÍ MOST V KM 57,255	<b>Datum:</b> 09 / 2019
---	----------------------------

<b>Název přílohy:</b> ODVODNĚNÍ PODÉLNÉ SPÁRY MEZI NK	<b>Číslo přílohy:</b> 18
--	-----------------------------

<b>Podobí formátu:</b> 14x44	<b>Podobí formátu:</b> 14x44
---------------------------------	---------------------------------